

Magazine for Takashimaya's Special Card Members

Takashimaya Salon

受け継がれる、民藝

September 2023
Vol. 197

9



Takashimaya Salon

Magazine for Takashimaya's Special Card Members September 2023 Vol. 197

Takashimaya Salon

Magazine for Takashimaya's Special Card Members

9

September 2023 Vol.197

発行：高島屋フアウンテンビルパートナーズ株式会社 〒103-0027 東京都中央区日本橋2-12-10 高島屋グループ本社ビル

BRB MEDICAL SALON
to keep your health



『健康』を保ち続けるために。
一番の資産、

会員制医療クラブ『BRBメディカルサロン』

慶應大・東大医学部卒業の顧問ドクターが
エグゼクティブの皆様の主治医となり、健康を見守り、適切なサポートを行います。
ぜひ、この機会にご入会をご検討ください。

『BRBメディカルサロン』の主なサービス

慶應大・東大医学部卒業の
顧問ドクター陣による
個別カウンセリング
各分野で定評のある
医師をご紹介



会員様専属の
担当看護師制
外来アテンドサービス



日本トップレベルの
専門性の高い
健診のご提案



シニアレジデンスの
ご紹介



タカシマヤサロン読者の皆様へ

ご入会いただいた方には初回健診時、PET-CT検査または
PET-MR検査をプレゼントいたします! 《2023年9月29日(金)まで》

詳しくは、『BRBメディカルサロン』へ直接お問い合わせください。
お問い合わせの際には、「タカシマヤサロン9月号」を見てとお伝えください。

TEL 0120-123-011
通話料無料(平日/午前9時~午後5時30分)

WEB BRB 名医 検索
<https://www.brb.co.jp/medical/>

資料請求は
こちらから▶



磯貝 初奈

いそがい・はな フリーアナウンサー。15歳で気象予報士試験に合格(当時の女子最年少記録)。東京大学理科一類在学中にニュース番組のお天気キャスターを務め、大学卒業後、中京テレビを経てフリーに。現在は「サンデーLIVE!!」(テレビ朝日系列)に出演するほか、今年4月から東京大学公共政策大学院在学中。



Book Lovers

本好きの本気読み
No.65

テッド・チャン 著／大森望 訳

『息吹』

text:
Hana Isogai
illustration:
Tatsushi Eto

「この世には元にもどせないものが四つある。口から出た言葉、放たれた矢、過ぎた人生、失った機会だ」。初めてこの本を読んだ時から心に残っている言葉です。自分が過去に口にしてしまったことに大きな後悔を抱えて生きる主人公が過去に戻る機会を得る「商人と錬金術師の門」。

不思議な店で出会った老人に、未来や過去に行くことのできる〈歳月の門〉の話聞きます。

定められた未来や過去も変えることはできない。しかし、「過去を変えることができなくても、過去を訪ねて思いがけない事実に出会うことはありうる」——そう知った主人公は過去に戻ることを決意します。その条件の中で果たして救いはあるのか……と思いつつも、幻想的な雰囲気引き込まれるうちに一気にページが進み、最後には涙がこぼれました。

名古屋での局アナ時代、バラエティ番組のプロデューサーにこの本を薦めてもらった時は、「SFだったら現実と違う世界を楽しめそう」と魅力を感じて読みはじめました。もちろん非日常の楽しみもあります。しかし、それ以上に設定や登場人物の心情がとてもリアルに感じられ、読み終わった後には自分の普段の生活や日常そのものが温かく色付いたようで、身の回りのものが愛おしく思えました。

先に述べた「商人と錬金術師の門」をはじめ、オムニバス形式で9つの話が収められているため異なる世界観を楽しめるのも魅力。

どれも設定にワクワクし、予想を心地よく裏切られ、読み応えがあり、全編読み終えた後には、「人間はきつと、不完全だけれど良いものだな」と思える一冊でした。

『息吹』(テッド・チャン 著、大森 望 訳／早川書房)

Contents

発行：
高島屋ファイナンシャル・
パートナーズ株式会社
編集・制作：株式会社エー・ティ・エー
編集長：小林準二
編集：渡辺聖、菅原浩一、柳原加奈
アートディレクション・デザイン：飯森耕介
デザイン：濱口明大
編集協力：
国府田直子、久保田亜希（朝日新聞出版）
吉田葉子、土橋育子
表紙撮影：村林千賀子
目次撮影：神林環
広告・広告進行：加藤浩、中島ひと美

【表紙の作品】
《型染布「喜びの鳥」》 柚木沙弥郎
1983年 176×76 cm
日本民藝館蔵
展覧会「柚木沙弥郎と仲間たち」 出品作品

Book Lovers
磯貝初奈「本好きの本気読み」

Takashimaya Salon — Features
受け継がれる、民藝

Takashimaya Salon — Features
石井佳苗さんが選ぶ今の暮らしになじむ民藝。

EDITOR'S CHOICE
気分を上げる秋ワードローブ。

Artist Clip
陶芸家 近藤高弘

Shop Information
高島屋各店情報

Card Guide
タカシマヤカードサービスガイド

September 2023

Takashimaya Salon Magazine for Takashimaya's Special Card Members

●掲載商品のお取り扱いには以下の表示でご案内しております。日本橋=日本橋店／新宿=新宿店／玉川=玉川店／横浜=横浜店／大宮=大宮店／柏=柏店／高崎=高崎店／大阪=大阪店／堺=堺店／泉北=泉北店／京都=京都店／洛西=洛西店／岐阜=岐阜店／岡山=岡山店／名古屋=ジェイアール名古屋タカシマヤ／いよてつ=いよてつ高島屋(松山)／JU米子=JU米子高島屋／フードおおたか=タカシマヤフードメゾンおおたかの森店

WEB マークのついた商品はインターネットでもお買い求めいただけます。

高島屋 検索

※価格は消費税を含む総額にて表示しております。※商品のご利用方法により税率が変更となる場合がございます。※掲載商品の価格・内容は2023年7月24日(月)現在のものです。※品数に限りがございますので、売切れの節はご容赦ください。※諸事情により、販売開始が遅れたり、販売を中止する場合もございます。また、お取り寄せとなる商品もございます。あらかじめご了承ください。※価格表示のない小物等はコーディネート用です。※端末・OSのバージョンなどによっては、本誌掲載の二次元コードが読み取れない場合がございます。

本誌掲載の写真・記事の無断転載および複写を禁じます。

掲載内容のお問い合わせ 0120-433-328(通話無料) 承り時間10時～18時

タカシマヤサロン本誌編集内容についてのご意見、ご感想は編集室までお寄せください。※いただいた個人情報は、編集の参考目的以外では使用いたしません。
〒103-0027 東京都中央区日本橋2-12-10 高島屋グループ本社ビル 株式会社エー・ティ・エー タカシマヤサロン編集室

受け継がれる、民藝

柳宗悦が提唱した民藝運動からおよそ100年。「民藝」は「用の美」と称され、「用」とは「生活」そのものである」と柳は語っている。この言葉の通り、民藝は生活スタイルや使い手と共に変化し、私たちの暮らしに溶け込んでいる。新しい時代に受け継がれる民藝について、次代の「作り手」や暮らしに民藝を取り入れている「使い手」、作り手と使い手をつなぐ「配り手」の方々にお話を伺った。民藝とは何か、またこれからの民藝とはどんなものなのかを考えてい。

《注染幾何文布》柚木沙弥郎
1980年代 300×105cm（部分）
日本民藝館蔵
展覧会「柚木沙弥郎と仲間たち」出品作品

大 阪・中之島は近代建築の名品が数多く残された「モダン都市大阪」の貌を知ることができる、特別な街だ。

「リーチバー」を擁する、リーカロイヤルホテルもまた1965年、中之島に建てられた（開業当時は「大阪ロイヤルホテル」。当時の社長・山本為三郎は「民藝の部屋を作りたい」との思いから、民藝運動の中心人物だった柳宗悦と案を練り、世界的な陶芸家、バーナード・リーチに相談した。山本の日本の民藝への深い理解と愛情は、リーチの心を動かし、河井寛次郎、濱田庄司、芹沢銈介、棟方志功といった人々との協力関係も生み出した。建築家・吉田五十八は、リーチの自由奔放な発想をすべて受け入れた設計をし、英国カッテージ風の意匠へと仕上げたという。

「日常生活に用いるものの中にこそ、本来の美の力がある」という、民藝の思想が息づいた空間で、おふたりに民藝の未来などについて語ってもらった。

「リーチバー」は開店以来、内装、家具、ペルシャ絨毯に至るまで、何も変えずに守られてきた。

「民藝」が新しい広がりを見せている。柳宗悦が仲間たちと共に提唱した民藝運動は、私達にどんなメッセージをくれるのだろうか。民藝のスピリットを今に伝える「リーチバー」で、哲学者の鞍田崇さんと民藝を愛するモデルの高山都さんに語ってもらった。

民藝を 未来に 手渡す。

photo:Ryo Kusumoto text:Yuko Yanai
Hair & make up:Chika Suzuki



高山 都

たかやま・みやこ 1982年大阪府生まれ。モデル、俳優、ラジオパーソナリティ、商品のディレクションなど幅広く活動。趣味は料理、ランニング、器集め、旅行。著書に『高山都の美食姿』シリーズ(1〜4)などがある。丁寧な生き方を発信するInstagramも人気だ。
<https://www.instagram.com/miyare38/>

1.「日本民藝の宝庫」と言われる贅沢な空間。会話を楽しんでもらうため、音楽は流していない。
 2.リーチ作のピアジョッキなど貴重なものが飾られている。3.「壁に膝^{ひざ}膚をつけてほしい」といった、リーチの要望すべてを吉田は具現化した。

Information -

リーガロイヤルホテル リーチバー
 住所／大阪市北区中之島 5-3-68
 リーガロイヤルホテル ウエストウイング1階
 連絡先／06-6448-1121 (代表)
<https://www.rihga.co.jp/osaka>



生命のある器を、大切に使う楽しみ

高山…新しい器を買うかどうかの基準は「我が家に似合うか」です。どんなに素敵でも、今ある器や自分の生活にそぐわないと使わなくなってしまう。「好き」だけで買うと、調和がとれないんですよね。ファッションのコーディネートに



民藝を使い、共に暮らすことで私達の生活も少し変わるのではないのでしょうか。

民藝が教えてくれること

鞍田…ものを大切にする、手入れをしながら使う、というのも、民藝を考える上でのポイントだと思います。

高山…新しい器を買うかどうかの基準は「我が家に似合うか」です。どんなに素敵でも、今ある器や自分の生活にそぐわないと使わなくなってしまう。「好き」だけで買うと、調和がとれないんですよね。ファッションのコーディネートに

高山…鞍田さんは、どんなふうに民藝に出会ったんですか？
 鞍田…大学が京都だったので、河井寛次郎記念館があり、美術館では展覧会が開かれているし、言葉としての「民藝」は知っていました。身近に感じるようになったのは、30代の頃。勤めていた総合地球環境学研究所の近くに、上田恒次さん（河井寛次郎の助手を務め

民藝を知って、時間の尺が延びました

ふたりの民藝との出会い



鞍田 崇

くらた・たかし 1970年兵庫県生まれ。明治大学理工学部専任准教授。専門分野は哲学、環境人文学。博士(人間・環境学)。総合地球環境学研究所(地球研)を経て、現職。著書に『民藝のインティマシー「いとおしさ」をデザインする』、『『生活工芸』の時代』(共著)、『『民藝』のレッスン つたなざの技法』(編著)など。

た陶芸家」が自ら設計した素敵なお店。日本家屋があったんですね。ひょんなことから上田さんの奥さんを知り合い、お話しするようになった。民藝のイメージが変わりました。論文が書けなくなっていた時で「民藝にヒントがあるかもしれない」と、思ったんです。

高山…私は上京して、自分で料理



を始めてから、器への興味が生まれてきました。と言っても20代は生活するだけで大変でした。30歳になった頃から、「自分らしさってなんだろう?」と考えるようになって、民藝に出会ったんです。それまでは100円均一の食器とか使っていたんですよ。

ある時、森山窯の器に出会って、「普段の料理をこのお皿に合わせたら、どんなふうになるだろう」と思ったのが、きっかけです。

スタートが料理なので、私にとって民藝は、「使わないと意味がない」ものです。

鞍田…使ってこそ、というのは大事ですね。「今、なぜ民藝か」ということを、ここ数年、考えてきました。約1世紀前に柳宗悦という類まれな思想家が論じた民藝と、その後の経緯も大事です。同時に、若い世代も含め、あらためて民藝が注目を集めているのは、ノスタルジックな過去を懐かしむだけでなく、民藝のうちに現代的な未来性を感じ取られているからだと思います。日々の生活の中で

通じる感覚かもしれません。

これから民藝の器を揃える人には、「お皿ならば、盛り付けたい料理を3種類、思いつくなら『買い』ですよ」とアドバイスします。鞍田…確かに、服を選ぶのと同じかもしれないですね。現代作家の器の中に、骨董品を入れると、テーブルが調和することがあったり。

高山…最近、「時短」「コスパ」といった言葉や、便利さを追い求める風潮があるけれど、時間をかけたり、失敗する意味もあると思うんですよ。プラスチックの器と機能は変わらないのに、民藝の器だと割った時に「ごめん」と言ってしまう。生命はないのに、どこ

か生き物として見えているんですね。

鞍田…「生き物みたい」という感覚は大事かもしれない。便利さや効率化ばかりが言われ、その解消方法はいろいろあるけれど、民藝もその一つなのかな。それぞれの地域で受け継がれてきた民藝に出会って、僕は時間の感覚が延びたんです。今の自分達ですべての答えを出す必要はないし、結果を急ぐだけでなく、次の世代に任せてもいいのかな、と思えるようになりました。

高山…人の手で作っている民藝に同じものはありません。自分の暮らしで大切にしていたものが、違う形でずつつながっていくんですね。



大平 一枝

おおだいら・かずえ 1964年生まれ。作家、エッセイスト。失われつつあるが、失ってはいけないもの・こと・価値観をテーマに執筆。『東京の台所』（平凡社）ほか著書多数。2010年頃より柚木沙弥郎氏に女性誌や著書『あの人の宝物』『紙さまの話』（共に誠文堂新光社）で取材。宝物、忘れがたい紙というテーマで記している。

essay

柚木沙弥郎さんのこと。

text:Kazue Oodaira

「民藝運動」を進めた柳宗悦の思想に触れ、染色家の芹沢銈介に師事、100歳を迎えてもなお創作意欲が衰えない染色家の柚木沙弥郎さん。かつて柚木さんへの取材を重ねた文筆家の大平一枝さんにエッセイを寄せていただいた。

『光る宝』

「出しておいたよ」

アトリエのテーブルに置かれていたのは、木と針金で作った船や、ところどころカナリア色のペンキが剥げかけた木製のトラックだ。簡素なおもちゃは1980年代に、アメリカの港町やサンタフェの古道具屋で買ったと言う。柚木沙弥郎さんは、小さな船を手に取り、「船乗りだった人が手慰みで作ったのかもしれないね」と微笑んだ。2016年、拙著『あの人の宝物』^{※1}で、宝物を教えてくださいとお願いしたときのことだ。親が子どものために作ったような、土産物にもなっていない、個人が作ったものは非常に人間らしいと語った。そして、必要最低限の単純な形とデザインから多くのものを学んだ、とも。

私は、数十年前の異国の、名もなき誰かの作った質素なおもちゃを、世界各国の美術館に作品が所蔵される染色工芸家が惹かれる理由を知りたいと、身を乗り出した。

「売れるようにしたいと考えれば考えるほど、本物に近づく。いまの大量生産のものはみな本物に近い。でもそうになると、子どものためのおもちゃではなくなり、^{※2}儲けもの」になってしまう。するとこの素朴なおもしろさは消えてしまうのです^{※2}

旅をした頃、柚木さんは全国から舞い込む注文に応えるべく、多忙を極めていたそう

だ。しかし、その土地土地で生まれたおらかなフォークアートを見て、「こうでなければという鎧がとれた」と述べた。そして、生活の中から生まれた、自由と楽しさが伝わる、無心で健やかなものづくりの精神を創作の原点に据え直した。

別の拙著『紙さまの話』^{※3}では、とっておきの「紙さま」を教えてもらった。

大切そうに、ポケットファイルから取り出したのは、60年代インド・ボンベイの露店で買ったブロックプリントのレターセットである。まるで昨日買ったかのように、折り目ひとつない。雑誌の紙片に木版を手押し。その魅力を、「素朴なたくましさ」と表現する。

もうひとつは、パリで買ったバゲットの紙袋だ。これも大事に飛行機で持って帰ったらしい。一見さら紙風だが、簡単には破れない紙質で、薄い小麦色をしている。「こういう生活の身近にある紙が好きなんだ」。

そう話しながら、出されたお茶を飲んでいると「それは河井寛次郎さんからもらった湯呑だよ」となにげなく言うので慌てた。

それまでも二、三女性誌でも取材をしたとはいえ、よく分からないライター^{※4}の著書に、「テーマがおもしろそうだから、いいですよ」と応える。柚木さんにとってアートも人も、出自や肩書など何も関係ないのだと思う。宝物というお題に、海辺で見つけた素朴なおもちゃを、「一枚何円か忘れた」という封筒を、焼き立てのバゲットが入っていた袋を挙げる。私は民藝とはなにか語れないが、柚木さんの話からは、理屈でなく見えてくるものづくりへの精神性がある。

最小限にしている気持ちになれるもの。生き生きとした健全なもの。

彼の手から生み出されるそれらは、戦後たくさんの人々の暮らしを健やかに引き立ててきた。だからこそ、最後に書き添えておきたい。

「僕は戦争を体験していて、こういう紙やおもちゃが好きだなんて言うとうるさいと蔑まれてきた。男らしくて勇ましいことがいいとされていたから。でもいまは幸福です。その人らしい個人の生活を自立させ、オリジナリティを尊重する時代になったから」^{※4}生活を楽しむことは大切だと、当たり前の事をいえない時代を経験した稀代の染色工芸家の言葉は、今も私の胸の奥に宝物として光っている。



柚木 沙弥郎

ゆのき・さみろう 1922年東京都生まれ。染色家。柳宗悦と芹沢銈介との出会いから染色の道に進む。型染による染布、染絵など多くの作品を制作しながら、'50年、女子美術大学で教鞭をとり、'87年女子美術大学・女子美術大学短期大学の学長に就任。染色のほか版画や絵本、立体作品にも取り組む。国内外で数多くの個展を開催。

※1、※2『あの人の宝物』大平一枝著、誠文堂新光社（2017年） ※3、※4『紙さまの話』大平一枝著、誠文堂新光社（2016年）



Information -

出会いがたぐ、つくる愉しみ、生きるよろこび。

柚木沙弥郎と仲間たち

●8月23日(水)→9月3日(日) 大阪店 7階グランドホール
●9月6日(水)→25日(月) 日本橋店 本館8階ホール
主催:NHK財団、日本民藝館 協力:日本民藝協会

掲載作品:《型染爪文帯地》柚木沙弥郎
1991年 501.0×36.5cm(部分) 日本民藝館蔵
展覧会題字: 柚木沙弥郎(2023年)



《型染布「喜びの鳥」》柚木沙弥郎
1983年 176×76cm
日本民藝館蔵



1.青わらの滑らかな美しさが生きる縁起物の定番・祝結びと祝亀。2.わらを綯う甲斐陽一郎さん。3.わら細工の材料を育てている棚田。普通の田んぼより1枚の面積が狭く手作業が多くなる。4.作業工程が多岐にわたるわら細工は分業で進められる。二代目の稔さんも現役。各地から来た若い人も多く、作業に加わっている。

Information -

わら細工たくぼ
住所／宮崎県西臼杵郡日之影町七折13782-2
連絡先／080-1792-0753 <https://753works.jp/>
大阪店・日本橋店 民藝展会場にてご紹介いたします。
※会期中に品切れとなる場合がございます。



縄を作り、二代目・稔さんは祝結びなどの縁起物も作り始めていた。「こども心に、うちで作ったしめ縄が地元の人々に大切にされていることがうれしかったですね」
大学卒業後は就職していたが、自分の人生を見つめ直した時に、〴〵もの作りへの想いが自然と湧き上がり、35歳の時に「たくぼ」を事業として立ち上げた。職人としては遅いスタートだったが、数年間、ひたすらわらを綯い続けた。もの作りと言っても、「たくぼ」では材料のわらを栽培するところから始まる。祝結びや祝亀に使う「青わら」は、稲が熟す前の夏に

収穫しなければならぬ。自分たちが望む、ツヤがあって美しい状態の青わらを手するには自分たちで作るしかないのだ。農作業は天候や病害虫との戦い。田植えから収穫までの時期は、肝心のわらを綯う時間がほとんどないほどだ。一方、黄金色の「稲わら」は、現代の稲作ではコンバインで収穫するため、切り刻まれてしまうのが通常のこと。「たくぼ」の田んぼでは長いわらのまま、掛け干しをして品質のよいわらを確保する。そのため、時間もかかる。ここまで時間と労力をかけてこ

だわるのは、伝統を守りながらも、時代に合わせてブラッシュアップさせていきたいからだ。「昔ながらの生活に根ざしたわら細工は、粗野だけど温かみがあります。でも、現代の生活に違和感なく溶け込ませるには、高品質で、洗練された美も求められます」例えば祝亀のように丸みのあるデザインのことを思い通りに作るには、わらの水分量やたき方など、準備段階での微調節がものを言う。徹頭徹尾込められた思い「完成した瞬間に私たちの思い入れは遂げているので、後は手にしてくれた方々に寄り添えるものであってほしいと思います」

手にしてくれた人に寄り添える わら細工を作り続けたい。

神話の里・高千穂郷で、伝統のしめ縄から縁起物、生活用具まで手掛ける、わら細工たくぼ。三代目の甲斐陽一郎さんに、材料のわらから育てるこだわりや、わら細工を受け継ぐ思いについて伺った。

日 本神話で語られる天岩戸伝説の里・宮崎県西北部の高千穂。世界農業遺産にも認定された高千穂郷・椎葉山地域の一角、棚田の風景が美しい日之影町で、三代にわたって、わら細工を作り続けている「わら細工たくぼ」以下、「たくぼ」。

photo:Yuko Kawashima text:Yoshiko Nagashima

三代目・甲斐陽一郎さんが作るわら細工には、懐かしさや温かみと、洗練された緊張感が共存する不思議な魅力がある。神様が身近なこの地域では、一般の家庭でも一年中、しめ縄を玄関先にかける風習がある。初代・栄さんの時代は地元のためのしめ

理想の材料は自分たちで作るしかない



家庭の日々の暮らしの中に 美しい手仕事を根づかせたい。

民藝とは「名も無き職人の手から生み出された日常の生活道具」と、柳宗悦たちは語った。美は生活の中にあるという民藝の考えを体現した、倉敷本染手織研究所を訪ねた。

研究所では糸を手で紡ぎ、染め、自らの手で織り上げる技術を学ぶ。



1.製作されてから30年以上経った、倉敷ノッティングのいす敷き。使いこまれた藍が美しい。2.民藝の器などに囲まれた食堂で研究生たちは昼食をとる。3.指導にあたっている石上梨影子さん。

Information -

倉敷本染手織研究所
住所／岡山県倉敷市本町4-20
連絡先／086-422-1541
<http://kurashikinote.jp/kh-about.html>

大阪店・日本橋店 民藝展会場にてご紹介いたします。
※会期中に品切れとなる場合がございます。



壁の蔵屋敷が美しく続く、岡山県倉敷美観地区に、倉敷本染手織研究所（以下、研究所）はある。1953年倉敷民藝館付属工藝研究所として、初代館長・外村吉之介によって創設されてから、500人あまりの卒業生を送り出してきた。

外村亡き後、四男の石上信房さんと共に、妻の梨影子さんが研究所を引き継ぎ、今も研究生を指導している。

「柳宗悦先生と民藝運動に関わった外村は『暮らしの隅々に民藝品をゆきわたらせ、日本中の暮らしを美しくしたい』という願いから、当研究所を開きました。柳先生の願いは、美の王国を作ることに。そのためにはまず家庭から始めるべきだと外村は考え、家族や身近な人たちのための物作りができるよう、本染と織りの技術を女性たちに教えることにしたのです」

研究生は外村の自宅で、生活を共にしながら技術を学んできた。自身の姿を見せでの指導は、外村だからこそできたのだらうと梨影子さんは語る。

「4月からの一年間で、研究生は手紡ぎと本染め、手織りの技術を学びます。最後に着尺を織り上げるのが卒業制作です」

民藝品としても人気の倉敷ノッティングは、外村が考案した美しいデザインと手織機で織られた堅牢ないす敷きだ。

30年前に織られたという藍染の一枚は、海の波のような自然な変化があり、美しい。

「民藝は人生そのものです。無駄なことをせず、素材を大切に使う。そうして作られたものは、経年変化はしても美しい。一生を共に過ごせるものになってくれます」

特別なことはない、と梨影子さんは笑顔を見せた。

下

嶽智美さんは幼い頃から小久慈焼を作る父の姿を見てはいたが、はじめから作り手として携わっていたわけではない。大学を卒業後はインテリア会社に勤務。その後、29歳で久慈に戻ってきた時もしばらくは営業のみに関わっていたそう。

「営業の仕事をしている時は久慈だけでなく、東京や大阪など各地を訪れていましたから、小久慈焼がどう思われているか、どんなものが求められているのかが分かるんです。その内容を久慈の職人に伝えと、地元で売れるものと違う。だからなかなか作ってくれない。それなら自分で作ってみようかなと思ったのがきっかけです」

小久慈焼の特長は地元の土を使い、土地の生活に根づいた器作りだ。「久慈で使われてきた器も使う

人に寄り添って、少しずつ変化しているんです。以前は、大人数で大きなテーブルで食事をして



いたけれど、現代はそうではない。おのずと器のサイズも変わってきます。食事のメニューも違うし、生活スタイルによって用途も変わってきます」

例えば、代表的な片口。当時は計量カップとして使われていたが、現代では季節の花を活ける花器としてなど、別の使われ方もある。

「どうやって使うんですかと聞かれることがあります。どう使ってもらってもいいと思います。でも、自分が作る時は使う人を想像します。その繰り返しです。そうやって、変化していった、今の小久慈焼になっていくんだと思います」

伝統は守り、使う人に寄り添いながら少しずつ変化させてきた。それこそ、小久慈焼が長く使われてきた理由だ。

江戸時代から約2000年、岩手県久慈市に伝わる小久慈焼。伝統を受け継ぐ八代目の下嶽智美さんに、小久慈焼の変わらないところと、現代の生活に合わせた器の未来について伺いました。

ろくろで作った器に片口の口をつける。一番気を遣う作業だ。



1.右は釉薬のかかった片口。これから窯入れし、左のようなつややかな器になる。2.ろくろを使う下嶽智美さん。「伝統を受け継ぎながら、その時代に沿った器を作っていきたい」

Information -

小久慈焼
住所／岩手県久慈市小久慈町31-29-1
連絡先／0194-52-3880
<http://kokujiyaki.com/>

大阪店・日本橋店 民藝展会場にてご紹介いたします。
※日本橋店は9月13日(水)→18日(月・祝)のみ
※会期中に品切れとなる場合がございます。

“今”の小久慈焼をどう
使ってもらえるか考える。



1.「古物も新作も等しくもの(objects)として扱う」と佐々木さん。2.作り手に直接会うことを大事にしている。3.店舗は松江市登録歴史的建造物「旧紳士服トラヤ」にある。外壁の一部は松江特産の来待石だ。

「実はオープンのはじめ、トントン拍子に話が進んだ。日本大震災が起きました。その



佐々木 創

ささき・はじめ 1979年埼玉県生まれ。島根県松江市にある、器と生活道具の店「objects」店主。2010年に埼玉県から松江へ移住し、翌年に開店。現代の作り手による陶磁器、ガラス、木工、織物から骨董・古道具まで幅広く扱う。

Information -

objects(オブジェクツ)

住所／島根県松江市東本町2-8
連絡先／0852-67-2547
<http://objects.jp>

※「objects」は日本橋店 民藝展会場に出展予定。9月13日(水)→18日(月・祝)のみ

館に行くとき心打たれるものがたくさん並んでいて、こんな素敵な世界があるのかと感激しました。将来はこういうものに関わる仕事をしたいと思うようになりました」

自身が作家になることも考えた。だが「素晴らしい作り手はたくさんいるが、作品を魅力的に紹介する人が足りないのでは」と考え、店を開くと決めた。その頃、新しい視点で民藝を提案する店がなく、作品を編集し、提示することがで

きると思ったのだ。

「当時は民藝が下火というのか、店舗の求人がなかったので、引越業者の仕事しながら資金を貯めました。友人の薦めもあって、最初はインターネットでオンラインショップを開いたんです」

オンラインショップが今ほど普及する前の時代だ。伝手もなかった佐々木さんは、気になる作家の工房へ何度も足を運び、関係を築いていった。品物はすべて買い取り、7年経った時、「いいよいよ実店舗を開こう」と決意する。

時に、東北の同業者から「同じものを使いたい」と、やってくるお客さんがいると聞いて、ものが持つ力ですごいんだな、と思いました。ものは人々の暮らしを支え、彩り、励ますことさえあると知りました。心を込めて紹介していきたいです」

松 江は水の街だ。松江城を掘割がめぐり、小さな遊覧船が行き来する。中海と宍道湖を結ぶ大橋川沿いにある「objects」も、水の気配が近いショップだ。川沿いの柳が、風に心地よく揺れている。埼玉から移住し、ここに店を開いた佐々木創さんは43歳。民藝を扱う若手として注目されている。

「大学生の時に旅行で訪れた沖縄で、金城次郎さんの皿を見たのが民藝との出会いでした。衝撃を受けて、そこから民藝や工芸について調べたんですが、知るほどにその魅力を感じました。日本民藝

photo: Satoshi Imai text: Yuko Yanai

その人の「ずっと良い」ものであってほしい

中には手放したくないものもあるそう。「不思議とそういうものから売れていきます。それもうれしいですね」

配り手

自分の良いと思った「物」を
まっすぐに見てもらいたい。

島根県・松江市にある「objects」。
「物」との出会いを求めて、全国から人が訪れるショップだ。企画展も話題になる店主・佐々木創さんに、民藝の魅力について伺った。



が心地よい。
家の中に案内されると、所狭しと世界中で手に入ってきた民藝たちが待ち受けていた。
「集めているわけではないんだけど、取材で作り手の話を聞いて、いいなと心が動く欲しくなっちゃう。一目惚れもあるけどね」
特に、2002年に創刊したトラベル・ライフスタイル誌『PAPERISKY』の取材では、日本や世界のさまざまな地域を巡り、各地で民藝との出会いがある。
「買う時に考えるのは、自分の生活で使えるかどうか。本来の使い途とは違っても、『家ならこう使えるな』と思ったら買います」
例えば、キッチンで蜜蝋（みつろう）ラップの保管場所として使っているペンギン形の陶器は、アルゼンチンで買ったピッチャーだ。モロッコで買ったミニトイ・グラスは木のカトラリー立てに。もちろん、本

1.キッチンは世界各地で入手した普段使いの民藝で溢れている。2.ニューメキシコで買ったネイティブアメリカンの熊の彫り物。3.日本の曲げわっぱのようなアメリカのシェーカーボックス。4.ジョージ・ナカシマのテーブルと青森で買った座布団が不思議に調和する。

ルーカス B.B.

ルーカス・ビー・ビー 1971年、アメリカ・ポルティモア生まれ。サンフランシスコ育ち。'93年に来日、'96年にニーハイメディア・ジャパンを設立。カルチャー誌『TOKION』をはじめ、トラベル・ライフスタイル誌『PAPERISKY』など、多数のメディアを創刊するほか、イベント企画やプロデュースなどでも活躍。



来の使い方方で活躍しているいすやテーブル、かごや蒸し器などの調理道具、特に茶器やカップがたくさんある。
「スウェーデンの『フィーカ』というお茶の時間の文化がとても好きで、奥さんと話したり、仕事でもお茶をしながらゆっくりコミュニケーションすると、いいアイデアが浮かびますね。だから旅先でも茶器に手が伸びるのかも」
ルーカスさんにとっての民藝とは、愛着を持って使い続けられることのほかに、無名でも熟練した職人が作っていること、逆に著名な作家の作品であっても生活で使えることだという。
「日常で使って、目に見えるところに置いて民藝に囲まれて暮らすことで、作り手の人生のシーンを思い出す時間が心地いいんです。旅に行くと土地のことや人の話を聞いて知識が増える。生きることは、知ること。出会いの記憶が生きている楽しさになるんです。見て触れるたびに、何十年たっても逸話が甦るのが民藝の良さですね」

民藝は、名もない作り手の人生が見える



台湾の茶器と、島根で買ったカップでフィーカ（お茶の時間）を楽しむ。

使い手

民藝に囲まれて暮らすと買った土地での出会いが甦る。

自身が発行するトラベル・ライフスタイル誌の取材を通じて、国内外で出会ったさまざまな民藝と共に暮らすルーカスB.B.さん。使い手としての民藝の魅力について語っていただいた。

photo: Yuko Kawashima
text: Yoshiko Nagashima

アメリカの大学を卒業した翌日に、初めての海外旅行で日本を訪れ、そのまま住むこと30年。ルーカスB.B.さんは自身で立ち上げた会社で、カルチャーや旅などをテーマにしたさまざまな雑誌を創刊してきた。自宅兼事務所としている古民家があるのは渋谷駅から徒歩圏の場所。都市開発で日々変わりゆく街とは対照的に、時間が止まったような古き良き昭和の家屋。庭には大きな柿の木と楓の木が茂り、池に流れる水の音

一つひとつ手で作る民藝の品々は、ピンときたら出会いの時。例えば、印象的な柄の山根窯鐵砂紋ピッチャーや袖師窯下柿釉ピッチャーは、気になる柄や色合いならすぐ手にとりたい。気に入ったお皿があったら、絵皿のように飾ってもいい。

①〈陶藝玉城〉7寸カレー皿 (約径21×高さ5.5cm) 5,830円
②〈山根窯〉鐵砂紋ピッチャー (高さ約26cm) 48,180円※現品限り。③〈袖師窯〉下柿釉ピッチャー (高さ約10.5cm) 7,150円 ④〈鍛冶工房弘光〉浄灯 連 (約5.5×高さ16・20・26cm※タマゴ蠟燭5コ付き) 22,000円／日本橋・大阪「民藝展会場」※②は日本橋「民藝展会場」にて販売。※いずれも仕上がり、サイズは1点1点異なります。

狭いスペースには
気に入った民藝を置いて

少数精鋭だからこそ、民藝の良さが際立つ

ライフスタイル全般のスタイリング提案を行う石井佳苗さん。今の暮らしになじんで心地よい、民藝の選ぶ方などを教えていただいた。

photo: Kan Kanbayashi
styling: Kanae Ishii
text: Yoko Kiyosu (P18-19)、Yoko Yoshida (P20-21)

石井佳苗さんが選ぶ 今の暮らしになじむ民藝。



石井佳苗

いしい・かなえ 1967年東京都生まれ。インテリアメーカー、Cassina IXCに10年間勤務後、独立。インテリアを中心にライフスタイル全般の提案やスタイリング、ショップディスプレイ、講師、商品開発など幅広く活躍。『Heima 住まいの感覚を磨く9つのキーワード。』(扶桑社)など著書多数。

「キャンドル立ては、好きなアイテムです。キャンドルの柔らかな小さな光に癒やされます。火を灯さなくても、デザインがいいですね。でも家では、ものものの隙間を空けると猫たちの通り道になってしまうので、置く時には気をつけないと(笑)」と石井さん。インスタグラムなどでおなじみの3匹の猫「シャインズ」たちが、不思議そうに民藝の品々を眺めて通り過ぎた。

ランダムな水玉模様のように見えるブラウンのピッチャーも、白壁の棚に並べるとモダンな花器のようだ。

「今のライフスタイルに取り入れるのだから、すべてを民藝の品々にするのは意向が外れてしまいます。自分がいいなと思ったもので、少数精鋭だからこそ、民藝のよさが際立ってくるのだと思っています」

「今のライフスタイルに取り入れるのだから、すべてを民藝の品々にするのは意向が外れてしまいます。自分がいいなと思ったもので、少数精鋭だからこそ、民藝のよさが際立ってくるのだと思っています」

「今のライフスタイルに取り入れるのだから、すべてを民藝の品々にするのは意向が外れてしまいます。自分がいいなと思ったもので、少数精鋭だからこそ、民藝のよさが際立ってくるのだと思っています」

自然素材で作る民藝の品々は、色変わりするのもいい。竹細工の茶碗かご、豆箒やグラス洗いは、使い込むほどにその場になじんでいく。毎日使う飯碗は、職人の手で作った形が、使う人の手にもしっくりくる。

①〈平松竹細工店〉茶碗かご(大) (約径31×高さ10cm) 17,600円 ②〈瀬戸本業窯〉麦わら手飯碗(小) (約径11.5×高さ5.5cm)、太とくさ飯碗(小) (約径11.5×高さ5.5cm) 各2,860円 ③棕櫚豆箒トサカ大(長さ約14~15cm) 3,960円、棕櫚グラス洗い(長さ約22cm) 3,960円／日本橋・大阪「民藝展会場」

※③は日本橋「民藝展会場」のみの販売。
※いずれも仕上がり、サイズは1点1点異なります。



自然素材のツールが
今のキッチンになじむ



シンプルで機能的だから、
いつの時代にもまとまる

現代に合った使い方で良さを引き出す

玄関先のスリッパや外出時の小物などを整理するには、シンプルな竹の丸かごや防水性に富む“がま”で作られたバッグが便利だ。80年以上の歴史を持つ松本民芸家具のツールは、伝統的なデザインを尊重しながら、現代の生活にも合う。

①〈鳥取 智頭町〉がまバッグ 大(約28×11.5×高さ21.5cm※持ち手含まず) 13,750円 ②〈松本民芸家具〉#514型ラッスツール(約42×33×高さ34cm) 99,000円 ※受注生産となります。③〈民芸イタヤ工房〉丸かご(約径26×高さ16cm) 11,550円／日本橋・大阪「民藝展会場」

※③は日本橋「民藝展会場」9月13日(水)→18日(月・祝)のみの販売。※いずれも仕上がり、サイズは1点1点異なります。



使いやすさを
考えたやさしい
フォルムの民藝



長く使い、味が
出ることで愛着も
いっそうわく

上、「ペリカンピッチャーは口の部分がずばまっているので、注ぐ時に氷が出なくて使いやすいですよ」と石井さん。生活に合わせた民藝ならではの形だ。アイヌ伝統模様のイタ(丸盆)とほどよい高さの網目コップ、袖師窯アフガン鉢でお茶の時間を。

①〈奥原硝子製造所〉ペリカンピッチャー(高さ約17cm) 9,350円 ②〈石川硝子工藝舎〉網目コップ(中) (約径7.5×高さ9cm) 各3,630円 ③〈アイヌ民具 高野繁廣〉イタ(丸盆) (径約30.5cm) 49,500円 ④〈袖師窯〉アフガン鉢・小(約径17×高さ5cm) 4,620円／日本橋・大阪「民藝展会場」※いずれも仕上がり、サイズは1点1点異なります。

下、重厚なイメージの南部鉄瓶も丸い模様だと愛らしい。丹念に叩き、時間をかけ仕上げる鍛造のパエリアパンは直径24cmとサイズが現代のキッチンにちょうどよく、炒め物などにも重宝しそう。袖師窯緑釉長角櫛目皿に、炒め物を盛ってテーブルへ。

①〈南部鉄器 佐秋鑄造所〉鉄瓶 丸輪(約15.0) 31,900円 ②〈河原崎貴〉パエリアパン(小) 蓋付(約径24×高さ4cm※ハンドル、蓋を含むと約径28.5×高さ10cm) 24,200円 ③〈袖師窯〉緑釉長角櫛目皿(大) (約21×17.5cm) 8,360円／日本橋・大阪「民藝展会場」※いずれも仕上がり、サイズは1点1点異なります。

※いずれの品物も会場でのお取り扱い内容の一例となり、数に限りがございます。ご予約・お取り置きなどは承れません。
※店舗によりお取り扱い商品が異なる場合がございます。※価格表示のない小物等はコーディネート用です。

SPECIAL INFORMATION

美食百花



1. ベテランバーテンダーの美しい所作も楽しみ。 2. ライムの爽快感が涼を誘う名物のジントニック1,898円(税込) やマンハッタン2,277円(税込) などカクテルも豊富。 3. 棟方志功作の木版画「道標の柵」やバーナード・リーチ作の陶板「コーンウォール海岸」などの作品が飾られている(写真はすべて一例)

カード会員様限定割引

大阪・中之島 リーガロイヤルホテル リーチバー

期間 9月1日(金) → 10月30日(月)

●ご提供時間／平日16:00～24:00(ラストオーダー23:30)、
土・日・祝休日14:00～24:00(ラストオーダー23:30)

所在地／大阪府大阪市北区中之島5-3-68 リーガロイヤル
ホテル ウエストウイング1階
アクセス／京阪中之島線「中之島駅」直結、JR「大阪駅」桜
橋口よりシャトルバスで約10分、JR東西線「新福島駅」阪神
「福島駅」より徒歩約8分

詳しくはこちら→



【ご予約・お問い合わせ】

【TEL】06-6441-0983

【受付時間】平日14:00～24:00、土・日・祝休日12:00～24:00

【営業時間】平日16:00～24:00(ラストオーダー23:30)、
土・日・祝休日14:00～24:00(ラストオーダー23:30)

【定休日】火曜日

★カード会員様特典／5%割引

●ご予約の際は「タカシマヤのカード会員」である旨をお伝えください。

●諸事情により、内容が予告なく変更となる場合がございます。最新の情報につきましては、お電話にてご確認いただきますようお願い申し上げます。 ●メニュー、食材、表示価格、営業時間等は2023年7月21日(金)現在の内容です。 ●食材の入荷状況等により、メニューが変更となる場合がございます。あらかじめご了承ください。 ●ほかの特典との併用はできません。 ●事前にご予約ください。ご予約の際、すでに満席の場合もございますので、あらかじめご了承ください。 ●お電話が混み合う場合がございます。 ●食材によるアレルギーのあるお客様は、あらかじめ係にお申し出ください。 ●お支払いはタカシマヤのデビットカード、クレジットカードをご利用ください。 ●写真はすべてイメージです。 Photo:Tomoaki Kawasumi Text:Sawako Yamada



photo:Kan Kanbayashi

美しい瀬戸本業タイルと松本民芸家具の限定卓子



民藝運動初期から長く愛される松本民芸家具に瀬戸本業窯が製造した「本業タイル」を埋め込んだ数量限定の卓子。
(松本民芸家具)特別製 瀬戸本業タイル仕込卓子(小)(約100×100×高さ71cm)369,600円、#509C型ウインザーチェア(約59×62×高さ96.5cm、座面高 約42cm)各170,500円 ※受注生産となります。／日本橋・大阪「民藝展会場」



明快で温かみのある模様と色使いが魅力の、柚木沙弥郎の染布をシルクスクリーン手捺染で身近に。自由に気軽に使える。
(CRAFT SPACE わ)柚木沙弥郎デザインクッションカバー小(シルクスクリーン、約40×40cm)(左から〈仲良し〉〈コウノトリ〉〈6人〉)各9,350円／日本橋・大阪「民藝展会場」※クッションは付属いたしません。

ろくろで木地を挽く伝統の技術で作り上げる。表情豊かなおぐら屋の十二支は、一部の干支が年賀郵便切手の図案にも選ばれている。
(おぐら屋)十二支セット(木製)22,000円※画像は十二支セットの一部となります。(左から〈寅〉〈申〉〈辰〉)※辰のみ単品販売がございます。小:1,870円、大:4,180円／日本橋・大阪「民藝展会場」

3年ぶりの開催。全国から民藝の品々が高島屋に集結。

Information -

用の美とこころ

民藝のある、暮らし。

民藝展

展示即売

●8月23日(水)→28日(月)
大阪店7階特設会場
●9月6日(水)→18日(月・祝)
日本橋店本館8階特設会場
協力:日本民藝協会

高島屋オンラインストア 民藝展
8月23日(水) 午前10時スタート
※本誌掲載品とオンラインストアのお取り扱い商品は異なります。

※いずれの品物も会場でのお取り扱い内容の一例となり、数に限りがございます。ご予約・お取り置きなどは承れません。
※店舗によりお取り扱い商品が異なる場合がございます。※価格表示のない小物等はコーディネート用です。

華やかな赤をまとう
ドラマティックな秋。

フラワープリントを全体に描いた
シースルーのボウタイブラウス。しな
やかな落ち感がエレガントなフレア
スカートと合わせ、レディな気分で
コーディネート。紅葉を思わせる秋
の赤でおしゃれ気分を盛り上げたい。

〈ロシャス〉ブラウス 134,200円、スカート
174,900円／日本橋・横浜〔サロン ル シッ
ク〕、大阪〔サロン ル シック セレクト〕



「好き」と暮らそう。

Life+Design

ライフ プラス デザイン

特設サイトは9月6日(水)午前10時～公開予定

ライフプラスデザイン 高島屋 検 索

〔高島屋オンラインストア〕

9月6日(水)午前10時→10月4日(水)午前10時

※本誌掲載商品とお取り扱い商品は異なります。

気分を上げる秋ワードローブ。

秋本番を迎え、いち早く揃えたい新しいアイテムがお目見えしました。



DESTREE

凛とした表情で魅せる
ジャケットスタイル。

パリで注目のブランド〈デストレー〉
の新作コレクション。ツイードのベ
ルテッドジャケットは、袖の後ろ部
分と背中部分にブルーを配したユ
ニークなデザイン。パンツとセット
アップでマニッシュに着こなしたい。

〈デストレー〉ジャケット 91,300円、パン
ツ 59,400円／横浜・京都〔サロン ル シッ
ク〕、玉川・大阪〔サロン ル シック セレク
ト〕、パグ 97,900円／日本橋・横浜・京
都〔サロン ル シック〕、大阪〔サロン ル
シック セレクト〕

photo:Satoshi Kuronuma(aosora)
styling:Azumi Uchijima
hair:JUN GOTO(OTA OFFICE)
make-up:Akiko Sakamoto(SIGNO)
model:Lina Suenart(donna)

写真は「波 (Wave) シリーズ」の制作風景。3種類の土を混ぜ、練り込みで形を作る。乾かしてから削り出すと、そこに現れるのは、一期一会の模様だ。さながら自然の波のように、同じものは二つとない、唯一の作品となる。

現代の清水焼、清い水を表現することです

Information -

近藤 高弘 展

陶芸—火から生まれる水の表象

9月13日(水)→18日(月・祝)

日本橋店本館6階 美術画廊

10月17日(火)→23日(月)

京都店6階 美術画廊

11月15日(水)→20日(月)

大阪店6階 美術画廊

高島屋の美術
ART INFORMATION



こんどう・たかひろ

1958年陶芸家・近藤潤の長男として生まれる(祖父は人間国宝の近藤悠三)。'86年京都市工業試験場修了。'90年個展「Works Sometsuke」(サンパウロ美術館)開催。'94年京都市芸術新人賞受賞。[時空壺]発表。2002年文化庁派遣芸術家在外研修員。'03年エディンバラ・カレッジ・オブ・アート修士課程修了。'04年オリジナル技法銀滴彩(貴金属による陶磁器の加飾方法)が特許に認定。

ARTIST
CLIP

No.77



陶芸家

近藤高弘

Takahiro Kondo



『WAVE「波」2023』

(23.5×14.5×高さ39.5cm／磁器練込み、銀滴彩、キャストガラス)
撮影:麥生田兵吾

火から生まれる
水の表象へ

水 滴が結晶したような銀色の燦き——
近藤高弘さんが生み出した「銀滴彩」

の表現だ。「銀滴彩」は銀や金、プラチナとガラスの混合物を粒状に結晶化させ、陶磁器に焼き付けるという技法だ。

「陶芸は火と土の芸術だと言われますが、私はずっと、土を媒介にリアルな水のイメージを表現したいと思っていました。今回の展覧会も『陶芸——火から生まれる水の表象』と名づけ、波・瀧・滴・氷・清・龍・浄という7章で構成。すべて水の表象に通底した作品です」

そう語る近藤高弘さんは、京都市東山清水で生まれ育った。京焼、清水焼を生んだ、江戸時代から続く焼物の町だが、先祖は清水寺の寺侍だったそうだ。近藤さんの祖父で、染付の人間国宝だった近藤悠三が、濱田庄司の推薦によって富本憲吉の助手を務め、

清水の生家に戻って工房をかまえたのだ。

「こどもの頃、陶芸家だった父(陶芸家・近藤潤)と一緒に、その頃はまだ五条にもあった登り窯に行った思い出があります。私のアイデンティティですね」

20代まで近藤さんは卓球選手として、国際的に活躍していた。「世界最速のスポーツ」と呼ばれる卓球は、0.2秒以下の速さで反応しなくてはならない。

「卓球を通じて身につけた、技術を体に叩き込むことの大切さ、集中力などの精神性が陶芸の制作に生かされていると思います。また若い頃から国際大会に出場していたので、世界の土俵で勝負するために何が必要なのか、直感的に理解できました。大切なのは国際社会で広く通じる世界性と、同時に日本ならではのスピリットを持つことです」

海外での個展や、イギリス・エディンバラ・カレッジ・オブ・アートへの留学もあり、近藤さんの活動の場は日本に留まらない。今回は国内で14年ぶりの待望の個展となる。「陶芸が内包している『不如意』な世界を、肯定的に捉えるようになりました。練り込みで作る《波》シリーズの模様はまさに一期一会。思わぬ出来事を、お迎えする〴〵気持ちで、制作しています」

コスメデコルテ AQの新ステージ 心の幸福感を、気高き美しさに変えて

心が幸福感で満たされている人は、なぜか肌も輝いて、はつらつとして見える。何となく、そう感じている人が多いのではないだろうか。

コスメデコルテを象徴するライン、コスメデコルテ AQは、先進の皮膚科学研究にいち早く着目。厳選した素材や独自の配合・製法へのこだわりに加え、贅沢で心地よいテクスチャーや香りを追求するブランド。香りとお手入れの関係への着目も、かなり早いブランドです。

そんなコスメデコルテ AQの新たな着目点「心の幸福感と美しい肌の関係」です。深い探求により、心の幸福感が美しさに及ぼす影響を発見するに至ったこと。私たちの「何となく」をサイエンスが解き明かし、スキンケアの新しいアプローチを決定つけた瞬間といえます。

新知見を得たコスメデコルテ AQが今秋リニューアルします。世界的な植物研究施設との共同研究で開発した、希少な金香木から抽出した金香木エキス^{※1}と近年注目されているコンドロイチン硫酸^{※2}を新配合。肌そのものが光を放つような生き生きとしたツヤをたたえ、湧き上がるようなハリと弾力感のある肌を目指すラインへと進化しました。

今回登場するのは、ブランドを象徴するアイテム、乳液をはじめとする5種9品。新AQの乳液は、今まで以上に充実した浸透^{※3}感で肌を磨き、輝くツヤや弾力感で肌をふくらと満たす、「ツヤ出し先行乳液」へとアップデートしました。

コスメデコルテは、化粧水の前に乳液を使って肌に柔らかさを与え、その後につける製品のなじみをよくする「乳液先行ケア」が特徴。そのメソッドの徹底により、独自の気品ある美しさの創造を追求してきたブランドです。乳液先行ケアを未体験の方は、新AQ誕生の機会に挑戦してはいかがでしょう。乳液で肌をやわらげ、化粧水でうるおいを巡らせ、夜用クリームでハリとツヤをもたらし、デイクリームで日中の肌を保護。そしてアイクリームで目もとの肌を引き締めると、1品1品を重ねるたびに増していく幸せは、さらなる美を呼び覚ます、いい循環になっていくはずです。

AQが得意とする、ひとりひとりが持つ美しさへのアプローチも高められ、日々の上質のリラクセーションをもたらしてくれるでしょう。小さな心の幸福感をも美に変換し、輝く美しさを手に入れる原動力とする新しい世界へ、ようこそ。

※1 キンコウボク花エキス・グリセリン（保湿） ※2 コンドロイチン硫酸Na・グリセリン（保湿） ※3 角層まで

〈コスメデコルテ〉左から

AQ アブソリュート デイクリーム アウェイクニング プロテクト SPF15/PA++ (50g) 19,800円、AQ アブソリュート エマルジョン マイクロラディアンズ (Iエアリーリッチタイプ、IIリッチタイプ、IIIエクストラリッチタイプ／各200ml) 11,000円、AQ アブソリュート アイクリーム タイトフォーカス (15g) 16,500円、AQ アブソリュート ローション ハイドロインフューズ (Iエアリーリッチタイプ、IIリッチタイプ、IIIエクストラリッチタイプ／各200ml) 11,000円、AQ アブソリュート バームクリーム エラスティック (50g) 33,000円 ※すべて9月16日(土)発売
取り扱い店／日本橋店・新宿店・玉川店・横浜店・大宮店・柏店・高崎店・大阪店・堺店・泉北店・京都店・洛西店・岐阜店・岡山店・ジェイアール名古屋タカシマヤ・JU米子高島屋 [WEB](#)

心の幸福感を気高き美しさへと変える、新アプローチのコスメデコルテ AQ。生まれ変わったスキンケア5種とその他ラインアップを、公開中のTAKASHIMAYA BEAUTY WEBにて詳しくご紹介しています。ご確認ください。



DECORTÉ AQ



①[羽毛の品質検査]原毛から、洗浄・選別したダウンまで、全8項目の品質基準による厳しい検査を経て西川のダウンとして認定される。②[超軟水生成タンク]大量の地下水を進化させる独自のシステムで、超軟水の洗浄水を生成。吉澤昌一 工場長。③[加工前後比較]同じ重量のダウンでも、ふんわり感・保温力が劇的にアップ。(左)加工前(右)加工後。添野豊 商品部主任。



[羽毛選別機]二度にわたり羽毛を吹き上げ、西川だけの良質ダウンを選別。



[職人による縫製]ふとんの側生地などの縫製は人による丁寧なミシン縫い。

〈タカシマヤ〉羽毛掛ふとん

高島屋オリジナル商品。すべてにこだわり抜きました。良質な水鳥の飼育が盛んな、指定地域のダウンを日本国内で洗浄・加工しました。側生地、キルトは、人の肩から首の形状に沿った縫製を施しており、より心地良い眠りへと誘います。
●〈タカシマヤ〉羽毛掛ふとん(シングルサイズ:150×210cm、側地:綿100%(ラムコサテン)、中わた:ホワイトマザーグースダウン95%ほか1.2kg)220,000円※9月1日(金)価格改定予定/日本橋店・新宿店・玉川店・横浜店・大宮店・柏店・高崎店・大阪店・堺店・泉北店・京都店・洛西店・岐阜店・岡山店・ジェイアール名古屋タカシマヤ・JU米子高島屋・[WEB](#)



次は、いよいよ洗浄工程へ。「洗浄回数に決まりは無く、業界基準よりも長くした透視度計を使用し、目視で水が澄むまですぎを繰り返し、目視で洗浄後に脱水し、約80℃のドライヤーで乾燥させると、ふっくらしたダウンに変化します」この除塵による汚れ取り・臭い取りを2回繰り返し、その後、風の力を利用した選別機で3つの大きさに選別し更に不純物を落とします。これが3回目の除塵で、

質の高い順に①「ダウン」②「スモールフェザー」③「ラージフェザー」に分けられます」なお、羽毛ふとんには主に①を使い、②は衣料用、③は獣毛毛布等の柔軟剤になるのかなど。ダウン本来のチカラを引き出す、西川独自のフレッシュアップ加工。そして4回目、5回目の加工が西川ならではのこだわり。ダウン本来の力を引き出す「フレッシュアップ加工」と呼ばれ、「選別したダウンにマイクロバブルを噴霧して100℃超の熱風を吹きかけ、本来のふくらみへ再生。最後に再び風で吹き上げて選別・除塵をします」こうして不純物を取り切ること、厳しい西川基準に叶う品質のダウンが完成する。まさに、おひさまのように、ピカピカに磨く、ダウン誕生の物語であった。

「ありがとうございました」と吉澤さん。地下水を汲み上げ、硬度ゼロの超軟水に進化させる独自システムで、「大量の超軟水で洗うと泡立ちがとて良く、洗剤が最小限に抑えられ、すぎも速く済みます」と言う。除塵は繰り返し5回！これも西川ならではのこだわり。

質の高い順に①「ダウン」②「スモールフェザー」③「ラージフェザー」に分けられます」なお、羽毛ふとんには主に①を使い、②は衣料用、③は獣毛毛布等の柔軟剤になるのかなど。ダウン本来のチカラを引き出す、西川独自のフレッシュアップ加工。そして4回目、5回目の加工が西川ならではのこだわり。ダウン本来の力を引き出す「フレッシュアップ加工」と呼ばれ、「選別したダウンにマイクロバブルを噴霧して100℃超の熱風を吹きかけ、本来のふくらみへ再生。最後に再び風で吹き上げて選別・除塵をします」こうして不純物を取り切ること、厳しい西川基準に叶う品質のダウンが完成する。まさに、おひさまのように、ピカピカに磨く、ダウン誕生の物語であった。

心地よい眠りを届け続ける西川が、おひさまのようなぬくもりの羽毛ふとんをつくりました。そのヒミツは、こだわりが詰まった、製造工程にありました。宇都宮の生産現場でお話を伺いました。

+2℃の保温力！ 「おひさまの羽毛」®のヒミツ。

※1・2



工場で使用する電力は敷地内に設置された太陽光発電パネルから供給。

栃木県のJR宇都宮駅から車で約10分。広大な敷地を持つ工場へ出迎えてくれたのは、工場長の吉澤さんと、商品部の添野さん。「私たちが日々この工場で作っているのは、羽毛ふとんの製品だけではなく、原料の羽毛もしていて、生産工程に特別なこだわりがあります」お二人に具体的な工程を紹介していただいた。原料の羽毛を、良質なダウンに、磨き上げる。まず、産地から輸入された原料の羽毛(以下、ダウン)は品質検査にかけ、契約通りの品質になっているかを確認します。検査をクリアしたダウンから不純物を取り除く除塵、洗浄、そして選別の作業を繰り返し、磨くようにして、良質なダウンを作ります」と添野さん。そして最初に案内されたのは、洗浄に使用する専用の水を作る設備。「原毛のゴミを取り除く除塵してから洗浄に入りますが、水にもこだわり」

最高品質「おひさまの羽毛」



nishikawa
DOWN®

※西川において、過去最高の精毛技術で生産しています。

※1.西川独自の加工後と加工前比較。

※2.実使用空間における実証結果ではありません。使用環境(温度・湿度・空間の広さ等)により感じ方には差があります。



nishikawa



笠木治郎吉(かざぎ じろきち)《提灯屋の店先》水彩/紙

日本人画家が描いた明治の暮らし



アルフレッド・パーソンズ《富士山》水彩/紙

西洋の画家が
愛した
日本の風景

西洋諸国からさまざまな文物や人々を迎え入れた、明治時代の日本。美術の世界においても例外ではなく、日本を訪れた外国人画家たちは、西洋とは異なる日本の文化や自然に興味を抱き、その様子を描きました。また日本人の画家たちは西洋人から学んだ新しい技法で、日本の風景や暮らしを描いたのです。

これらの作品の多くは外国人に求められ海外に渡り、長年の間眠っていました。本展の作品はすべて、コレクターの高野光正氏が半生をかけて海外で収集し、日本へ里帰りを果たしたものの。この類を見ないコレクションには、今では失われてしまった明治の日本の貴重な姿が残されています。西洋人たちが驚きとともに発見した日本、また日本人が再発見した美しい日本への旅にお出かけください。

一個人が海外から里帰りさせた
珠玉のコレクション。

高野光正 コレクション 発見された日本の風景



開催中→9月3日(日)
●日本橋店 本館8階ホール
9月6日(水)→25日(月)
●大阪店 7階グランドホール

主催:毎日新聞社
企画協力:京都国立近代美術館
制作協力:NHK財団
後援(日本橋店展覧会):東京都中央区

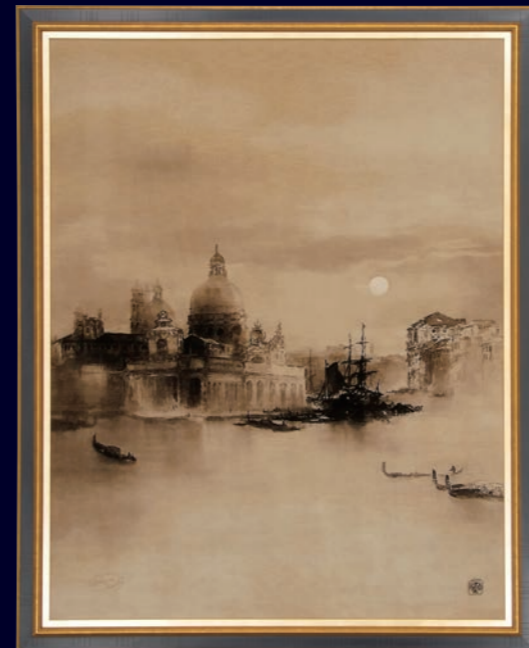
入場料(税込)／一般1,200円、大学・高校生1,000円、中学生以下無料

●タカシマヤプラチナデビットカード、タカシマヤカード(ゴールド)をご提示のお客様はご本人様含め2名様まで入場無料となります。※ご優待入場については、会場の混雑状況によりご入場を制限させていただく場合もしくはご入場いただけない場合がございます。



ヒロード友禅壁掛「世界三景 雪月花」原画
竹内栖鳳《ベニスの月》1904(明治37)年 絹本墨画
高島屋史料館蔵

ペルシャ絨毯で輝き放つ不朽の名作
「世界三景 雪月花」



ペルシャ絨毯額装品「ベニスの月」

試行錯誤を繰り返して、約2年もの歳月をかけて完成した珠玉の作品たち。一織り一織り、丹念に手織りで仕上げられた絨毯は、原画と見間違えうほどの息を呑む美しさ。何色もの色を撚り糸にし、細かなタッチまで繊細に表現しています。独特の風合いは、空間にぬくもりを添えてくれる特別な存在。不朽の名作が新たな魅力を纏い暮らしを彩ります。

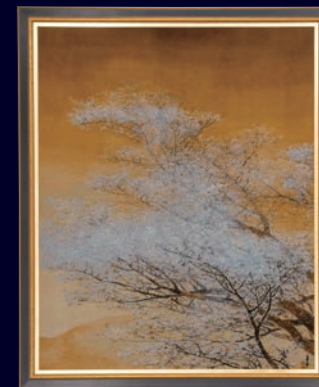
直営店では、期間限定で、展示・予約販売会を開催します。ぜひ、この機会にお出かけください。

ヒロード友禅壁掛「世界三景 雪月花」

明治43(1910)年、高島屋が日英博覧会へ出品したヒロード友禅壁掛「世界三景 雪月花」は、京都の日本画家(山元春孝・竹内栖鳳・都路華香)が描いた原画をもとに職人がヒロード友禅技法で製作したもの。開催地イギリスでも人々を魅了し、金賞を受賞しました。現在、原画はいずれも高島屋史料館が所蔵。ヒロード友禅壁掛「ベニスの月」「ロッキーの雪」は大英博物館が所蔵しています(「吉野の桜」は所在不明)。／高島屋史料館 高井多佳子さん



ペルシャ絨毯額装品「ロッキーの雪」



ペルシャ絨毯額装品「吉野の桜」

[ペルシャ絨毯額装品]ベニスの月(毛100%、額装サイズ:115×93cm)／ロッキーの雪(毛100%、額装サイズ:116×93cm)／吉野の桜(毛・絹混、額装サイズ:112×93cm) 各3,300,000円(税込)

8月27日(日)まで、以下の直営店で展示・予約販売を行います。
JahaN(ジャハン)日本橋本店(日本橋高島屋S.C.新館4F)
お問い合わせ TEL:03-6665-6960

※お問い合わせの際は「タカシマヤサロンを見て」とお伝えください。

CHIYODA JYUTAN
COMPANY

千代田絨毯株式会社／本社 東京都江東区青海3-4-19

【カードメンバーズ特別企画】

鹿児島芋焼酎
「森伊蔵」

抽 選 販 売



A「森伊蔵」(720ml・箱付) 2,970円
436本(高島屋18店計)
B「極上森伊蔵」(720ml・箱付) 6,050円
200本(高島屋18店計)
C「森伊蔵」(1,800ml・箱付) 4,048円
60本(高島屋18店計)
タカシマヤフードメゾン おおたかの森店も
購入希望店舗にお選びいただけます。

郵便はがきに、●郵便番号 ●ご住所 ●お名前
(ふりがな) ●お電話番号 ●商品名●ご購入希望
の高島屋の店舗名(立川/高島屋5.C.は除く)を
ご記入のうえ、下記の宛先までご応募ください。
●宛先:〒103-8265東京都中央区日本橋2-4-1
高島屋「森伊蔵抽選販売」係 ●締め切:9月5日
(火) 当日消印有効

※お一人様につき、A・B・Cいずれかの商品、1点のご応募
とさせていただきます。※ご応募はタカシマヤのデビット
カード、クレジットカード会員ご本人様に限らせていただき
ます。※郵便はがき以外でのご応募、20歳未満のお客様の
ご応募は、ご容赦ください。※厳正なる抽選のうえ、ご当選
のお客様には、9月19日(火)頃にはがきにてご通知いたし
ます。※販売期間:9月20日(水)→30日(土)※営業日・
営業時間が変更となる場合がございます。ご来店の際は
高島屋のホームページをご覧ください。お電話にて最新
情報をご確認ください。※期間中、当選はがきとお引き換
えに、売場にて販売いたします。※当選者ご本人様のみの
お引き換えとさせていただきます。※ご来店の際は「当選
はがき」とタカシマヤのデビットカード、クレジットカードを
お持ちください。カードのご提示にてご本人様確認とさせ
ていただきます。※カードをご提示いただけない場合は
「運転免許証、健康保険証などの公の機関が発行した身分
証明書」をお持ちください。※販売時に、ご応募の際に記入
されたお客様情報と身分証明書の照合によるご本人様確
認をさせていただきます。確認できない場合は販売をお断
りさせていただきますので、あらかじめご了承ください。
※限定品のため、配送はご容赦ください。※転売・再販・
横流しを目的とした商品のご購入は固くお断りさせていた
だきます。※いただいた個人情報につきましては、当商品
の抽選、販売に関する目的以外では使用いたしません。

●「森伊蔵」抽選販売のお問い合わせは
0120-885-177

携帯電話からもご利用いただけます。(午前10時から午後
6時まで・予告なく受付時間を変更、または休止とさせ
ていただく場合がございます。あらかじめご了承ください。)
※20歳未満の方の飲酒は法律で禁じられております。
※妊娠中や授乳期、薬の服用は胎児・乳児の発育に悪影響を
与えるおそれがあります。

酒税法改正により酒類販売管理者様掲載【酒類販売
管理者様掲載(令和5年7月現在)】※各々「販売場の名称
及び所在地、酒類販売管理者の氏名、酒類販売管理者修
受講年月日、次回研修の受講期限、研修実施団体名」の順
に記載

(株)高島屋 日本橋店 東京都中央区日本橋2-4-1、高玉
溜子、令和3年2月22日、令和6年2月21日、東京小売酒販
組合/(株)高島屋 新宿店 東京都渋谷区千駄ヶ谷5-24-2、
和田さおり、令和3年1月27日、令和6年1月26日、一般
社団法人日本ボランティアチェーン協会/(株)高島屋
玉川店 東京都世田谷区玉川13-17-1、島村恵、令和4年
1月18日、令和7年1月17日、一般社団法人日本ボラン
タリーチェーン協会/(株)高島屋 横浜店 ジョイナスエリア
横浜市西区南幸1-4、國廣尚矢、令和4年5月18日、令和
7年5月17日、一般社団法人日本フランチャイズチェーン
協会/(株)高島屋 大宮店 さいたま市大宮区大門町
1-32、青木崇嗣、令和4年3月8日、令和7年3月7日、浦和
小売酒販組合/(株)高島屋 柏市 柏市末広町3-16、辰宮
洋子、令和5年2月2日、令和8年2月1日、一般社団法人
日本ボランティアチェーン協会/タカシマヤ フードメゾン
おおたかの森店 流山市おおたかの森1-5-1 流山おおたかの
森5.C.1階、川崎 幸子、令和3年1月21日、令和6年1月
20日、全国小売酒販組合中央会/(株)高崎高島屋 高崎市
旭町4-5、篠崎美沙、令和3年9月2日、令和6年9月1日、
高崎小売酒販組合/(株)高島屋 大坂店 大阪市中央区
難波5-1-5、北一校、令和3年2月24日、令和6年2月23日、
一般社団法人日本ボランティアチェーン協会/(株)高島屋
堺店 堺市堺区三国ヶ丘御幸通5-9、内藤毅人、令和5年2月
14日、令和8年2月13日、大坂北小売酒販組合/(株)高島屋
東北店 堺市南区栄山台1-3-1、柿本誠子、令和3年1月21日、
令和6年1月20日、一般社団法人日本ボランティアチェーン
協会/(株)高島屋 京都店 京都市下京区四条通河原町
西入真町52、大洞英典、令和5年3月7日、令和8年3月6日、
右京小売酒販組合/(株)高島屋 洛西店 京都市西京区
大原野東境谷町2-5-5、瀬尾操、令和4年4月19日、令和
7年4月18日、東山小売酒販組合/(株)岐阜高島屋 岐阜市
日/出町2-25、岩田美智子、令和5年5月9日、令和8年5月
8日、岐阜小売酒販組合/(株)岡山高島屋 岡山市北区
本町6-40、高津真琴、令和5年5月23日、令和8年5月22日、
岡山小売酒販組合/ジェイアール名古屋タカシマヤ 名古屋
市中村区名駅1-14、大酒内勝正、令和3年12月17日、
令和6年12月16日、名古屋小売酒販組合/(株)伊予鉄
高島屋 松山市湊町5-1-1、隅田美香、令和4年5月17日、
令和7年5月16日、松山小売酒販組合/(株)米子高島屋
米子市角盤町1-30、湯崎知子、令和4年11月17日、令和
7年11月16日、米子小売酒販組合



北の大地が育んだ、
秋の味が揃います。

第24回
秋の大北海道展

9月6日(水)→19日(火)
●ジェイアール名古屋タカシマヤ
10階催会場

写真/〈札幌鍾屋 一馬〉3種のチャ
シュー食べ比べ味噌ラーメン(1杯
1,381円(各日300杯限り)

[ジェイアール名古屋タカシマヤ限定]
※9月6日(水)→12日(火)の販売。
※店内飲食価格。

※イートインのラストオーダーは閉場
30分前まで ※北海道産以外の原材料
を使用している商品もございます。



© 2023 Peanuts Worldwide LLC

ここでしか手に入らない
スヌーピーグッズ!

名古屋
スヌーピーフェスティバル
～JOURNEY with FRIENDS～

9月21日(木)→10月3日(火)
●ジェイアール名古屋タカシマヤ
10階催会場



今回は北海道産の帆立・牡蠣に
クローズアップ。

大北海道展

9月13日(水)→25日(月)
●岡山店 8階催会場
9月13日(水)→26日(火)
●玉川店 本館6階催会場

特設サイトは
こちら >> >>

写真/小樽市(おたる蝦夷屋)海尻弁
当(1折)3,456円(玉川高島屋限定)

※北海道産以外の原材料を使用してい
る商品もございます。※店舗によりお取
り扱い商品が異なります。詳しくは各店
にお問い合わせください。

高島屋オンラインストアの
大北海道展

「高島屋 大北海道展」検索

※お取り扱い商品は店舗とは異なります。



開店50周年記念の
特別なグルメが勢揃い!!
大九州展

9月20日(水)→26日(火)
●柏店 本館地下2階催会場

写真/〈岩崎本舗〉長崎角煮まんじゅ
う(5個入)2,430円

※九州産以外の原材料を使用してい
る商品もございます。



この国の愛し継がれる味わい。
～次世代につなげたい美味しさを
全国から一同に～

第43回 グルメのための
味百選

9月6日(水)→12日(火)
●京都店 7階催会場・ブランドホール

写真/〈銀座 久兵衛〉
ばらちらし(1折)3,780円
太巻(1本)3,780円
穴子棒寿司(1本)2,700円

※イートインのご用意はございません。



詩情と哀愁を描いた約70点を展示。
パリを愛した孤独な画家の物語
生誕140年
モーリス・ユトリロ展

9月13日(水)→10月2日(月)
●横浜店 ギャラリー(8階)

主催:モーリス・ユトリロ展実行委員会
監修:松沢寿重(新潟市新津美術館
館長)
特別協力:エレーヌ・ブリュノー(モーリ
ス・ユトリロ委員会会長)

入場料(税込)/一般1,200円、大学・
高校生1,000円、中学生以下無料

掲載作品:モンマルトルのノルヴァン
通り(1910年頃)
©Hélène Bruneau 2023

●タカシマヤプラチナデビットカード、
タカシマヤカード《ゴールド》をご提示
のお客様はご本人様含め2名様まで
入場無料となります。※ご優待入場
については、会場の混雑状況によりご入場
を制限させていただく場合もしくはご
入場いただけない場合がございます。



©mofusand

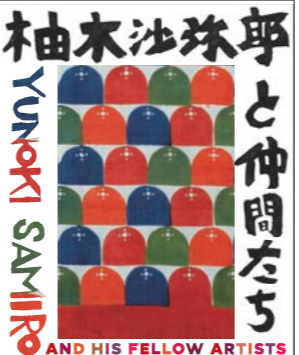
本展のための
描き下ろしイラストも登場!

mofusand展
サメにゃん、えびにゃん
イラストレーター「ぢゅ」の
にゃんこが大集合

8月30日(水)→9月11日(月)
●横浜店 ギャラリー(8階)

主催:mofusand展実行委員会
特別協力:株式会社スパイラルキュート
入場料(税込)/一般・大学生1,000円、
高校生800円、中学・小学生600円、未
就学児無料

●タカシマヤプラチナデビットカード、
タカシマヤカード《ゴールド》をご提示
のお客様はご本人様含め2名様まで
入場無料となります。※ご優待入場
については、会場の混雑状況によりご入場
を制限させていただく場合もしくはご
入場いただけない場合がございます。



出会いがづなぐ、
つくる愉しみ、生きるよろこび。

柚木沙弥郎と
仲間たち

8月23日(水)→9月3日(日)
●大阪店 7階ブランドホール
9月6日(水)→25日(月)
●日本橋店 本館8階ホール

主催: NHK財団、日本民藝館
協力: 日本民藝協会

入場料(税込)/一般1,200円、大学・
高校生1,000円、中学生以下無料

掲載作品:《型染爪文帯地》柚木沙弥郎
1991年 501.0×36.5cm(部分)日本
民藝館蔵
展覧会題字:柚木沙弥郎(2023年)

●タカシマヤプラチナデビットカード、
タカシマヤカード《ゴールド》をご提示
のお客様はご本人様含め2名様まで
入場無料となります。※ご優待入場
については、会場の混雑状況によりご入場
を制限させていただく場合もしくはご
入場いただけない場合がございます。



ウィーン万国博覧会(1873年)の
展示風景, Peter Pantzer氏所蔵

万博と仏教
ーオリエンタリズムか、
それとも折りか?

開催中→12月25日(月)
●高島屋史料館企画展示室
[入館無料]
開館時間/午前10時～午後5時
(入館は午後4時30分まで)
休館日/火・水曜日
大阪市浪速区日本橋3-5-25
高島屋東別館3階

万博に仏教という補助線を引いてみ
たら・・・万国博覧会に出展された仏教
関連の展示物から、近代における仏教
イメージについて考察します。

「高島屋史料館」検索



民藝のある、暮らし。
用の美とこころ
民藝展
展示・即売

8月23日(水)→28日(月)
●大阪店 7階特設会場
9月6日(水)→18日(月・祝)
●日本橋店 本館8階 特設会場
協力: 日本民藝協会

特設サイトは
こちら >> >>

8月23日(水)午前10時から
[高島屋オンラインストア]
※お取り扱い商品は店舗と異なります。
詳しくはホームページをご覧ください。

「民藝展 高島屋」検索



Dress Me Up
2023 秋 タカシマヤ
コスメティック
フェスティバル

開催中→9月19日(火)
●各店

高島屋のコスメ総合サイト
「タカシマヤ ビューティー」は
こちら >> >>

開催中→9月20日(水)午前10時
[高島屋オンラインストア]
※商品により販売期間などが異なります。
詳しくはWEBサイトをご覧ください。

「高島屋ビューティー」検索



「好き」と暮らそう。
2023 Autumn
ライフ プラス デザイン

ワードローブもアートも食器も、好きな
ものに囲まれて過ごす毎日ってワクワク。
この秋、タカシマヤで、たくさんの「好き」
と出会いませんか。

9月6日(水)→10月3日(火)
●各店
※店舗により会期が異なります。あらか
じめご了承ください。詳しくはホームペ
ージをご覧ください。

9月6日(水)午前10時→
10月4日(水)午前10時
[高島屋オンラインストア]
※お取り扱い商品は店舗と異なります。
詳しくはホームページをご覧ください。

「ライフプラスデザイン 高島屋」検索



9.18 MON
タカシマヤ
敬老の日

開催中→9月18日(月・祝)
●各店

開催中→9月13日(水)午前10時
[高島屋オンラインストア]
※商品により販売期間などが異なります。
詳しくはWEBサイトをご覧ください。

「高島屋 敬老の日」検索



包みこむやさしさをいち早く。
タカシマヤのカシミヤが到着。

2023 タカシマヤ
カシミヤコレクション
高島屋オンラインストア
先行販売

8月30日(水)午前10時から
「高島屋 カシミヤ」検索

※商品のお届けは10月上旬以降を予定
しております。※一部販売期間やお届
け日の異なる商品、早期に販売を終了
する商品がございます。詳しくはWEB
サイトをご覧ください。※開催日時は予
告なく変更となる場合がございます。

●9月27日(水)から
お店で試着できます
日本橋・新宿・横浜・大阪・京都
※商品のご予約・ご購入はできません
ので、ご了承ください。※試着できる
商品は婦人服・紳士服・子ども服の一部
になります。

店頭では11月1日(水)販売開始



1.源光庵「悟りの窓・迷いの窓」 2庭園の紅葉も美しい「錦水亭」の昼食(イメージ) 3.圓光寺「額縁庭園」 4.泉涌寺・雲龍院「蓮華の間」から見る情緒あふれる眺め 5.紅葉のトンネルが美しい光明寺※個人で行く場合、光明寺には駐車場が一切ございません。公共の交通機関をご利用ください。

カード会員様オリジナルツアー

完全予約制の「圓光寺」早朝貸切拝観
窓越しから愛でる紅葉とヘリコプターで空から巡る錦秋の京都 3日間

ご出発日／11月19日(日)
お一人様代金(2～3名様1室)／東京駅発着 240,000円
1人部屋利用追加代金 50,000円

※京都駅発着プランをご希望の場合はお問い合わせください。

- 最少催行人員／14名様 ●受付／1名様より ●添乗員／同行
- 利用ホテル／ザ・プリンス 京都宝ヶ池 ●食事／朝2回・昼2回・夕2回

ツアースケジュール	
1日目	9:30～10:30発 東京駅(東海道新幹線・グリーン車) → 京都駅 午後 伏見(ヘリコプターで上空から紅葉観賞) → ザ・プリンス 京都宝ヶ池(泊)
2日目	午前 京都 → 光明寺(秋の特別公開) 昼 錦水亭(京料理の昼食) 午後 源光庵(悟りの窓と迷いの窓) → 光悦寺 ザ・プリンス 京都宝ヶ池(泊)
3日目	7:30発予定 京都 → 圓光寺(早朝貸切拝観) → 曼殊院 昼 祇園・花郷(昼食／京舞鑑賞) 午後 泉涌寺・雲龍院(拝観) 京都駅(東海道新幹線・グリーン車) → 東京駅(17:45～18:45着)

※紅葉の見ごろは例年11月中旬～12月上旬ですが、気候により見ごろがずれる場合がございます。
※神社仏閣の都合により、行程を入れ替えてご案内する場合がございます。
※天候不良・整備不良等その他突発的事由により飛行が中止となる場合がございます。
その際はフライト相当額をご返金いたします。

■コース番号 C3305-688

鮮やかな紅葉に染まる京都を巡り、
空からも美景を堪能

【旅のポイント】

- 徳川家康開基で紅葉期は大変混雑する「圓光寺」を、朝の静かな時間にゆったりと貸切拝観。庭園散策や書院からの景色を心ゆくまで堪能
- ヘリコプターで京都上空をご遊覧
※約12分のフライトです
[フライトルート(イメージ)]
伏見 → 京都タワー → 西本願寺 → 清水寺 → 平安神宮 → 伏見
- 祇園の名店で京料理のご昼食と伝統の京舞をご鑑賞



京都市内上空をヘリコプターでご案内

【お申し込み・お問い合わせ】クラブツーリズム カルチャー旅行センター

【受付開始】8月29日(火) 10:00～【TEL】03-4335-6239／月～土曜日 9:15～17:30(日・祝休日は除く)

●事前に予告なくスケジュールが変更、また、やむを得ない事情により催行を中止する場合がございます。

●お申し込み・お問い合わせの際は「タカシマヤサロン9月号を見て」とお伝えください。●受付時間外は対応いたしかねます。受付時間内におかけください。●お支払いはタカシマヤのデビットカード、クレジットカードをご利用ください。●お申し込みの際はカード情報、住所など、受付に必要な個人情報をおうかがいたします。お手元にタカシマヤのデビットカード、クレジットカードをご用意のうえ、カード会員ご本人様よりお申し込みください。●お申し込みは受付開始時間より先着順でお受けいたします。なお、受付開始直後はお電話が混み合い繋がりにくい場合がございます。あらかじめご了承ください。●本誌面は募集パンフレットではありません。詳しい旅行条件等を記載した書面(募集パンフレット)をお渡ししますので、事前にご確認のうえお申し込みください。●旅行企画・実施／クラブツーリズム株式会社 カルチャー旅行センター 〒135-8308 東京都江東区枝川11-9-6 住友不動産豊洲ビル5階(総合旅行業務取扱管理者:大谷靖子) 観光庁長官登録旅行業第1693号 一般社団法人 日本旅行業協会正会員 旅行業公正取引協議会会員 管理番号21289



インターネットでもご予約できます

●本プランは、毎月タカシマヤサロンをお届けしているカード会員様向けのサービスとなります。●写真はすべてイメージです。



1.奥能登の自然に囲まれた秘湯の宿「ランプの宿」 2.能登前寿司の昼食(イメージ) 3.「月あかり」美景半露天風呂付きのお部屋「ランプの宿」 4.「白鷺の湯 能登海舟」の、眼前に海が広がる露天風呂 5.青林寺・御便殿から見える美しい庭園

カード会員様オリジナルツアー／各出発日20名様限定

奥能登 最先端の一軒宿「ランプの宿」と
和倉温泉「白鷺の湯 能登海舟」露天風呂付き客室で寛ぐ休日 3日間

ご出発日／10月9日(月・祝)、11月12日(日)、12月18日(月)
お一人様代金(2名様1室)／羽田空港発着

◆「ランプの宿」選べる客室プラン ※お部屋に限りがあるため、ご希望を承れない場合がございます。

「月あかり」半露天風呂付客室 海に一番近いお部屋	180,000円
「波の離宮」離れ2階建て露天風呂付特別室	200,000円
「別邸波の音」空中展望バルコニー、62畳のスイートルーム	215,000円
「別邸風の音、花の音」空中展望バルコニー、83畳のスイートルーム	235,000円

- 最少催行人員／12名様 ●受付／2名様より ●添乗員／同行
- 利用ホテル／1日目:よしが浦温泉 ランプの宿 2日目:和倉温泉 白鷺の湯 能登海舟
※1日目・2日目ともに阪急交通社基準最上級Sランクホテル
- 食事／朝2回・昼3回・夕2回

ツアースケジュール	
8:35～8:55発	羽田空港 → のと里山空港 【特別公開】総持寺祖院(秘仏限定公開／案内人付き) 能登ふぐの昼食 すず塩田村(案内人付き) → 空中展望台スカイバード よしが浦温泉 ランプの宿(泊／季節の和会席の夕食)
1日目 昼 午後 16:00頃	
9:15発	ホテル → 穴水駅(のと鉄道・観光列車ののと里山里海号) → 七尾駅 能登前寿司の昼食 七尾城 → 青林寺 和倉温泉 白鷺の湯 能登海舟(泊／季節の和会席の夕食)
2日目 昼 午後 16:00頃	
9:15発	ホテル → 千里浜なぎさドライブウェイ(車窓※) → ひがし茶屋街 フレンチコースの昼食 箔一本店(金泊貼り体験) → 小松空港 → 羽田空港(18:05～20:00着) ※天候によって通行できない場合がございます。
3日目 昼 午後	

※天候によってお部屋の露天風呂がご使用いただけない場合がございます。

■コース番号 VJ4851C～4C-583

【お申し込み・お問い合わせ】阪急交通社

【受付開始】8月28日(月) 10:00～【TEL】0570-05-5089／10:00～17:30(土・日・祝休日は13:30まで)

●事前に予告なくスケジュールが変更、また、やむを得ない事情により催行を中止する場合がございます。

●お申し込み・お問い合わせの際は「タカシマヤサロン9月号を見て」とお伝えください。●受付時間外は対応いたしかねます。受付時間内におかけください。●お支払いはタカシマヤのデビットカード、クレジットカードをご利用ください。●お申し込みの際は住所など、受付に必要な個人情報をおうかがいたします。カード会員ご本人様よりお申し込みください。●お申し込みの際は、コース番号と出発日をお伝えください。●受付開始直後はお電話が混み合う場合がございます。●通信契約による旅行契約はお電話によるお申し込みの場合、阪急交通社が受託した時に成立するものとします。●本誌面は募集パンフレットではありません。詳しい旅行条件等を記載した書面(募集パンフレット)をお渡ししますので、事前にご確認のうえお申し込みください。●旅行企画・実施／株式会社 阪急交通社 〒105-0022 東京都港区海岸1-16-1 ニューピア竹芝サウスタワー(総合旅行業務取扱管理者:西山和弘)観光庁長官登録旅行業第1847号 一般社団法人 日本旅行業協会正会員

●本プランは、毎月タカシマヤサロンをお届けしているカード会員様向けのサービスとなります。●写真はすべてイメージです。



1.ウィーン国立歌劇場 ©オーストリア政府観光局 Julius-Silver 2.ウィーン楽友協会大ホール「黄金の間」 ©オーストリア政府観光局 Sebastian-Stiphout 3.王宮前のミハエラー広場 ©オーストリア政府観光局 Julius-Silver 4.冬の市立公園のヨハン・シュトラウス像 ©オーストリア政府観光局 Diejun 5.ウィーン市内大晦日の花火(イメージ) ©オーストリア政府観光局 Diejun

14名様限定

年末年始特別企画 心に響くウィーン音楽の旅 7日間

ご出発日／12月28日(木)
お一人様代金(2名様1室)／羽田空港または成田空港発着
1,550,000円(エコノミークラス利用)
1人部屋利用追加代金 180,000円
※別途、空港税と燃油サーチャージが必要となります。

- 最少催行人員／6名様 ●受付／1名様より ●添乗員／同行
- 利用ホテル／オイローパウィーン(デラックスカテゴリールーム)
- 食事／朝5回・昼4回・夕3回(内軽食1回)(機内食を含まず)

音楽の都で、
華やかな調べとともに迎える新年
【旅のポイント】
1.オーストリア、ウィーンの年末年始を
彩る3つの音楽会をご堪能
2.ウィーン・フィル、国立歌劇場所属
メンバーによる弦楽四重奏を
プライベートコンサートにてご鑑賞
3.別手配にてウィーン・フィルのニュー
イヤーコンサートご鑑賞も可能
(チケット代金手数料別途)

ツアースケジュール		
1日目	東京(羽田空港または成田空港)発 → 欧州内乗継にてウィーンへ	午前
2日目	午前 ウィーン市内観光 午後 自由行動 → 市内レストランにて夕食	5日目 午後 自由行動 夜 ウィーン国立歌劇場にてオペレッタ「こうもり」鑑賞
3日目	午前 スペイン乗馬学校でトレーニングを見学 午後 自由行動 夜 ウィーン国立歌劇場オペラ「ヘンゼルとグレーテル」を鑑賞	6日目 ウィーン発 欧州内乗継にて東京(羽田空港または成田空港)へ
4日目	午前 ウィーン・フィル、国立歌劇場所属メンバーによる プライベートコンサート(弦楽四重奏)鑑賞 夜 コンツェルトハウス大ホールで、ウィーン交響楽団 ベートーヴェン交響曲第9番「合唱付」演奏会を鑑賞	7日目 東京(羽田空港または成田空港)着

※欧州乗継都市は、フランクフルト、ミュンヘン、チューリヒになります。

★ カード会員様特典／現地銘菓を1グループ様につき1つご用意

+1% タカシマヤのカード会員である旨をお申し出いただき、タカシマヤのクレジットカードでお支払いいただく2%(通常1%+1%)ポイントプレゼント。JTBロイヤルロード銀座 本店
お申し込みの場合に限ります。※タカシマヤのデビットカードでお支払いいただく際のポイント付与は通常の2%となります(デビット分としてソニー銀行が提供)。

【お申し込み・お問い合わせ】 JTBロイヤルロード銀座 本店 電話受付限定

【受付開始】8月28日(月) 10:00～【TEL】0120-370-008／10:00～18:00(祝休日は除く)

●事前に予告なくスケジュールが変更、また、やむを得ない事情により催行を中止する場合がございます。

●お申し込み・お問い合わせの際は「タカシマヤサロン9月号を見て」とお伝えください。●受付時間外は対応いたしかねます。受付時間内におかけください。●お支払いはタカシマヤのデビットカード、クレジットカードをご利用ください。●お申し込みの際は住所など、受付に必要な個人情報をおうかがいたします。カード会員ご本人様よりお申し込みください。●お申し込みは受付開始時間より先着順でお受けいたします。なお、受付開始直後はお電話が混み合う場合がございます。あらかじめご了承ください。●本誌面は募集パンフレットではありません。詳しい旅行条件等を記載した書面(募集パンフレット)をお渡ししますので、事前にご確認のうえお申し込みください。●〒104-0061 東京都中央区銀座4-3-1 並木館3・4階(総合旅行業務取扱管理者:綾部正洋)●旅行企画・実施/株式会社 JTB 〒140-8602 東京都品川区東品川12-3-11 観光庁長官登録旅行業第64号 一般社団法人 日本旅行業協会正会員

●本プランは、毎月タカシマヤサロンをお届けしているカード会員様向けのサービスとなります。●写真はすべてイメージです。



1.北浦橋梁を走る「TRAIN SUITE 四季島」 2.「TRAIN SUITE 四季島」車内でのフレンチディナー 3.旅の出発地となる東京ステーションホテル 4.根府川駅ホームから見える朝日 5.優雅な食事のひとつを堪能できる「DINING しきしま」

阪急交通社特別チャーター企画／3部屋6名様限定／先着受付

憧れのクルーズトレイン「TRAIN SUITE 四季島」で旅する鹿島神宮・佐原・小田原 東国の冬日の光を受けて、聖なる社の森から太平洋をめぐる旅 3日間

ご出発日／12月8日(金)
お一人様代金(2名様1室)／東京発・上野駅着 680,000円

- 最少催行人員／28名様 ●受付／2名様より
- 添乗員／2日目上野駅から3日目上野駅まで同行
- 利用ホテル／1日目:東京・丸の内 東京ステーションホテル(パレスサイドスーペリア)
※阪急交通社基準Sランクホテル
2日目:「TRAIN SUITE 四季島」(スイート)
- 食事／朝2回・昼2回・夕2回

ツアースケジュール	
15:00～ 1日目 18:00～	東京・丸の内 東京ステーションホテル 各自にてチェックイン(泊) 前夜祭ディナーパーティー フランス料理コースの後、クラシックコンサート、「四季島」クルー紹介
7:30頃 2日目 昼 午後	ホテル発(タクシー) → 上野駅(9:40頃発)「TRAIN SUITE 四季島」 車内にて日本料理(昼食) 鹿島神宮駅 → 鹿島神宮・佐原観光 車内にてフレンチ(夕食) → 車内(泊)
早朝 7:20頃 3日目 昼 17:40頃	根府川駅(ホームから日の出観賞) 小田原駅 → 小田原観光(和朝食と報徳二宮神社・江之浦測候所) 小田原駅 → 車内にてイタリアン(昼食) 上野駅 ※到着後、「プロログ四季島」にてフェアウェルパーティー (18:20頃解散)

■コース番号 VJ4400T-583

【お申し込み・お問い合わせ】 阪急交通社 電話受付限定

【受付開始】8月28日(月) 10:00～【TEL】0570-00-8689／10:00～17:30(土・日・祝休日は13:30まで)

●事前に予告なくスケジュールが変更、また、やむを得ない事情により催行を中止する場合がございます。

●お申し込み・お問い合わせの際は「タカシマヤサロン9月号を見て」とお伝えください。●受付時間外は対応いたしかねます。受付時間内におかけください。●お支払いはタカシマヤのデビットカード、クレジットカードをご利用ください。●お申し込みの際は住所など、受付に必要な個人情報をおうかがいたします。カード会員ご本人様よりお申し込みください。●お申し込みの際は、コース番号と出発日をお伝えください。●受付開始直後はお電話が混み合う場合がございます。●通信契約による旅行契約はお電話によるお申し込みの場合、阪急交通社が受託した時に成立するものとします。●本誌面は募集パンフレットではありません。詳しい旅行条件等を記載した書面(募集パンフレット)をお渡ししますので、事前にご確認のうえお申し込みください。●旅行企画・実施/株式会社 阪急交通社 〒105-0022 東京都港区海岸1-16-1 ニューピア竹芝サウスタワー(総合旅行業務取扱管理者:西山和典)観光庁長官登録旅行業第1847号 一般社団法人 日本旅行業協会正会員

夢のクルーズトレインで贅沢に旅する、
清々しい冬の休日

【旅のポイント】

- 1.全室がスイートルーム以上のクルーズ
トレイン「TRAIN SUITE 四季島」を特別
チャーター
- 2.鹿島神宮・佐原・小田原では下車観光へ。
歴史ある街をご散策
- 3.「東京ステーションホテル」にて前夜祭
ディナーパーティー(クラシックコンサート
と「四季島」クルー紹介)を開催
- 4.「TRAIN SUITE 四季島」車内まで
往復手荷物サービス付き



「TRAIN SUITE 四季島」専用「新たな旅立ちの13.5番線ホーム」



スーペリア客室(イメージ)

フォションホテル京都 特別宿泊優待プラン

期間 9月1日(金)→11月9日(木)
(11月10日(金)チェックアウト分まで)
●チェックイン 15:00／チェックアウト 12:00

【1室1泊料金】 定員:最大2名様
Superior (38㎡) A:72,000円 B: 85,000円
Suite (56㎡) A:97,000円 B:110,000円
税・サービス料・朝食込

美食ブランド「FAUCHON」が手掛ける、ラグジュアリーライフスタイルホテル。ブランドカラーであるフォションピンク、ホワイト、ブラック、ゴールドを用いて世界観を表現。全室にシャンパンピンクのクローゼット「グルメバー」を完備し、いつでもフォションスイーツを無料で楽しみいただけます。



スイート客室(イメージ)



ル バー フォション(イメージ)

★カード会員様特典／京都の街並みを眺めながら大人の時間を堪能できる「Le Bar FAUCHON/ル バー フォション」にて、赤・白ワインとビールをフリーフロアで楽しめるプラン。ご夕食前のひとときをゆっくりラウンジでおくつろぎください。(利用可能時間／17:00～19:00)

【ご予約・お問い合わせ】
【TEL】075-751-7711 (宿泊予約)
【受付時間】9:00～22:00



所在地／〒600-8027 京都府京都市下京区難波町406
アクセス／阪急「京都河原町駅」徒歩約10分
京阪「清水五条駅」徒歩約6分
京都市バス4・17・205系統「河原町松原(バス停)」徒歩すぐ

●お問い合わせの際には「タカシマヤサロン9月号を見て」とお伝えください。●お支払いはタカシマヤのデビットカード、クレジットカードをご利用ください。●事前にご予約ください。ご予約いただく日によってはすでに満室の場合や、満席の場合もございます。●メニューは仕入状況等により変更となる場合がございます。あらかじめご了承ください。●食材によるアレルギーのあるお客様は、あらかじめお申し出ください。●他の特典との併用はできません。●キャンセル料発生期間につきましてはお問い合わせください。●本プラン料金をお支払いいただいた際に付与されるタカシマヤのクレジットカードのポイント、通常の1%となります。



アフタヌーンティー(イメージ)

「サロンドテフォション」 “SALON DE THÉ FAUCHON”

期間 9月1日(金)→30日(土)
●ご提供時間／アフタヌーンティー
月～木曜日 11:00～16:00
金・土・日・祝休日 11:00～19:00

【料金】 お一人様
アフタヌーンティーメニュー 6,500円 ※税・サービス料込

9月のアフタヌーンティーメニューの内容は秋メニューを予定しております。料金は変更になる場合がございます。

吹き抜けのロビーエントランスから続く大階段を上っていくと、目の前に開ける「サロンドテフォション」。日常を忘れさせるエレガントな空間で、洗練されたアフタヌーンティーをお楽しみいただけます。お菓子やお料理に合わせて、フォションブランドの紅茶をご用意。シェフパティシエによるパストリーの逸品を、どうぞご堪能ください。



サロンドテフォション(イメージ)



パリ直輸入フォションマカロン(イメージ)

★カード会員様特典／マカロンBOX(6個入)をプレゼント

【ご予約・お問い合わせ】
【TEL】075-751-7711 (サロンドテフォション)
【受付時間】11:00～16:00



1.皇居外苑の緑豊かな眺望が広がる最上階24階のPeter 2.ディナータイムにはムード溢れる特別な時間を演出 3.ダイナミックにグリルしたステーキをはじめとする国産の上質な食材を使用した料理 4.お湯に溶けやすく肌あたりの柔らかなザ・ペニンシュラ東京オリジナルのバスソルト 5.滑らかな食感でお土産に人気のマンゴープリン

ザ・ペニンシュラ東京 24階 Peter / ピーター

期間 9月1日(金)→10月30日(月)
※除外日:火曜日、特別催事日、貸切営業日
●ご提供時間
ランチ／11:30～14:00(ラストオーダー13:45)
ディナー／18:00～22:00(ラストオーダー21:30)

【料金】 お一人様
ランチ:選べる3品コース+好きなドリンク1杯
7,000円 (通常料金8,600円相当) ※税・サービス料込

ディナー:特別5品コース+グラスシャンパン
17,000円 ※税・サービス料込

★カード会員様特典／バスソルトまたはマンゴープリン(2個)のお土産付き
※お土産はお選びいただけません。

+1% タカシマヤのクレジットカードでお支払いいただくと2%(通常1%+1%)ポイントプレゼント ※タカシマヤプラチナデビットカードは対象外です。



所在地／〒100-0006 東京都千代田区有楽町1-8-1
アクセス／東京メトロ「日比谷駅」「有楽町駅」地下通路 A6・A7 出口直結(出入口ご利用時間 6:30～23:00)
東京メトロ「銀座駅」JR「有楽町駅」より徒歩約3分

【ご予約・お問い合わせ】
【TEL】03-6270-2888 (ザ・ペニンシュラ東京代表) **【受付時間】24時間**

●お問い合わせの際には「タカシマヤサロン9月号を見て」とお伝えください。●お支払いはタカシマヤのクレジットカードをご利用ください。●事前にご予約ください。ご予約いただく日によってはすでに満席の場合もございます。●メニューは仕入状況等により変更となる場合がございます。あらかじめご了承ください。●食材によるアレルギーのあるお客様は、あらかじめお申し出ください。●営業時間や内容が予告なく変更となる場合がございます。最新の情報につきましては、お電話にてご確認いただきますようお願い申し上げます。●他の特典との併用はできません。●キャンセル料発生期間につきましてはお問い合わせください。



1. 塊でマリネした牛ほほ肉をやわらかく煮込み、カットして炭火で焼き上げるメイン。2. 天然の真鯛は、あおさのリゾットとともに。3. 約14種ご用意する中からお好きなだけ選べるデザートワゴン (写真はすべて一例)

カード会員様限定メニュー♥スイーツもおすすめ

東京・永田町
ラ・ロシェル山王

期間 9月1日(金) → 10月29日(日)

●ご提供時間/ランチ11:30～15:00 (ラストオーダー13:30)
●人数/1～10名様

【料金】 お一人様 8,000円 ※税・サービス料込

メディアでも活躍し、今日のフランス料理人気をけん引した坂井宏行さんがオーナーシェフを務める名店。山王店の看板を預かる楠野大シェフが、真摯な生産者の想いをお客様に伝えたいとの考えから、毎週畑に通い選んだ食材をフランス料理の技術で繊細に表現し、懐石料理から着想を得た美しい盛り付けで供します。人気のデザートワゴンは、約14種からお好きなだけお選びいただけます。

コース内容/食前の楽しみを飾る3つのプレリユード、季節野菜の彩り ハモンイペリコベジョータと共に、天然真鯛蒸し〜シャンパンソース〜、足柄牛ほほ肉の赤ワイン煮〜じゃがいものピューレと共に〜、ワゴンデザート、パン、コーヒーまたは紅茶

所在地/東京都千代田区永田町2-10-3 東急キャピタルタワー1階
アクセス/東京メトロ銀座線・南北線「溜池山王駅」5番出口より徒歩約2分

【ご予約・お問い合わせ】
【TEL】03-3500-1031 (前日までに要予約)
【受付時間】11:00～16:00、17:00～22:00
【定休日】月・火曜日 (祝休日の場合は営業)、振替・不定休あり

※キャンセルのご連絡は2日前までにお願ひ申し上げます。それ以降はキャンセル料が発生いたします。



1. 本場中国から招聘した点心師がすべて手作りする「飲茶バラエティー6種」。
2. 写真の五目焼きそばと炒飯から、お好みでチョイス可能。3. デザートは、杏仁プリンとエッグタルト、ごま餡のきな粉餅 (写真はすべて一例)

カード会員様限定メニュー

東京・紀尾井町
中国料理 大観苑 (たいかんえん)

期間 9月1日(金) → 10月31日(火)

●ご提供時間/ランチ11:30～14:30 (ラストオーダー13:30)
●人数/1～10名様

【料金】 お一人様 8,000円 ※税・サービス料込

1964年、「ホテルニューオータニ」開業と同時に誕生し、以来何世代にもわたり長くお客様に愛されている上海料理店。店舗は地上16階に位置し、約1万坪の庭園や都心を一望できるロケーションも贅沢な気分を盛り上げてくれます。今回は、料理長の黒岩利夫さん自ら、特に人気が高いメニューを集約した、カード会員様限定メニューを考案。ぜひ、この機会にゆっくりとご堪能ください。

コース内容/スパークリングワイン、中華風チョップドサラダ、飲茶バラエティー6種、五目あんかけ焼きそばまたは炒飯、チャイニーズスイーツ、東方美人茶

所在地/東京都千代田区紀尾井町4-1 ホテルニューオータニ(東京) ザ・メイン16階 アクセス/東京メトロ銀座線・丸ノ内線「赤坂見附駅」D紀尾井町出口より徒歩約3分、半蔵門線・南北線「永田町駅」7番出口より徒歩約3分

【ご予約・お問い合わせ】
【TEL】03-3238-0030 (3日前までに要予約)
【受付時間】9:30～21:00
【定休日】無休

※キャンセルのご連絡は2日前までにお願ひ申し上げます。それ以降はキャンセル料が発生いたします。

●ご予約の際は「タカシマヤのカード会員」である旨をお伝えください。

●諸事情により、内容が予告なく変更となる場合がございます。最新の情報につきましては、お電話にてご確認いただけますようお願い申し上げます。●メニュー、食材、表示価格、営業時間等は2023年7月21日(金)現在の内容です。●食材の入荷状況等により、メニューが変更となる場合がございます。あらかじめご了承ください。●ほかの特典との併用はできません。●事前にご予約ください。ご予約の際、すでに満席の場合もございますので、あらかじめご了承ください。●お電話が混み合う場合がございます。●食材によるアレルギーのあるお客様は、あらかじめ係にお申し出ください。●お支払いはタカシマヤのデビットカード、クレジットカードをご利用ください。●写真はすべてイメージです。Photo: Yuta Fukutsuka (La Rochelle) Hiroyuki Ono (Taikan-en) Text: Chinatsu Kimura

用の美とこころ

民藝展

「次代につなぐ」

民藝運動の提唱から約100年が過ぎてなお、脈々と受け継がれるその思想は、今を生きる私たちの暮らしの中に息づいています。松本民芸家具は、その思想を具体化する作り手の一つ。高島屋オンラインストアでは、日常に取り入れて日々ご利用いただける家具を多数ご用意しています。



工場内で製作指導するバーナード・リーチ

松本民芸家具

松本民芸家具は、新作民藝の運動の一翼を担い、長野県松本市の伝統ある手工芸の回復を切望した柳宗悦の期待に応えるために家具製作に取り組んだことが始まりです。かつて畳と座卓の生活が一般的だった時代に、いち早く欧米の家具デザインを取り入れ、和家具の職人の技術で洋家具を作り始めました。

美しく完成されたデザインと日本ならではの確かな作りや、年を経るごとに味わいを増す無垢の素材などが多くの方に愛される和風洋家具として、長く人気を博してきました。

これらの家具は、可能な限り手仕事で製作を行い、伝統的なデザインをベースとして、現代の生活に即した形にしています。

今回ご用意したのは、松本民芸家具を代表する商品。「#44A型」は、創業者の池田三四郎が研究し、試行錯誤の上で初めて本格的なウインザーチェアとして作られた記念すべき型。「#72型」は、英国人の陶芸家バーナード・リーチ監修のシンプルなループバックタイプのダイニングチェア。「#514型」は民藝運動の主唱者でもある柳宗悦監修で、東京・駒場の日本民藝館の什器として製作した特徴的なスツールです。優れた技術が生み出す確かなクオリティーの椅子は、長く使うことで身体に馴染み、時間と共に深みを増す名品揃いです。

【松本民芸家具】
①#44A型ウインザーチェア
(57.5×61.0×高さ110cm) 198,000円
②#72型リーチチェア
(43.0×52.5×高さ91cm) 97,900円
③#514型ラッシスツール
(42×33×高さ34cm) 99,000円

※8月23日(水)10:00発売予定

※①②はお買上げ1点につき、設置作業費4,400円を頂戴いたします。



①



設計作業も手書きで行われる



手仕事によるカンナ削り作業



②



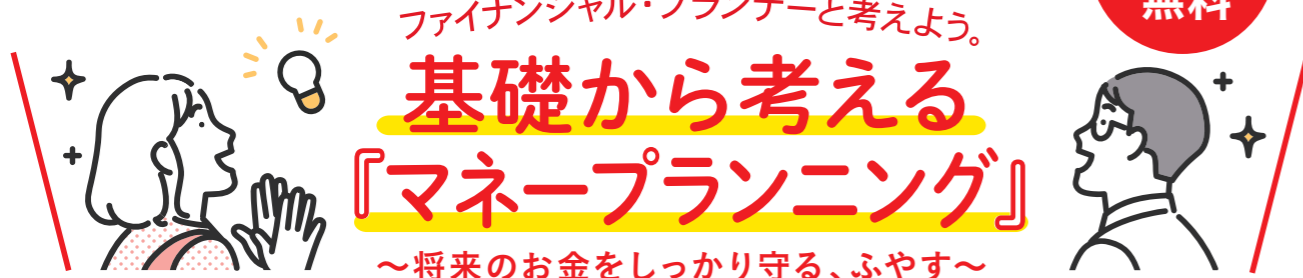
③

※価格は消費税を含む総額にて表示しております。※商品により、販売期間が異なります。
※品数に限りがございますので、売切れの節はご容赦ください。

TAKASHIMAYA
ONLINE STORE

高島屋グループの高島屋ファイナンシャル・パートナーズが
無料セミナーを開講します。

参加費
無料



「将来のお金」について考えたことはありますか？

住宅購入、教育資金、老後の備え。どのくらいためておいたら良いのか、今のままで資金が足りるのか、お金の心配は尽きません。

このセミナーでは、プロのファイナンシャル・プランナーが“お金との向き合い方”について、しっかりとレクチャーします。

これで皆様の不安は解消できるはず。この機会に、一緒に将来のお金について考えてみませんか？

マネープランの立て方

資産形成の必要性

失敗しない投資



【講師】 蔭山 あずさ (かげやま あずさ)

株式会社バリューエージェント AFP／キャリアコンサルタント

年間300件超の個人向けFP相談や、企業や地方自治体でのマネープランニングに関する講演を多数行う。家計の見直しから株式投資、相続対策まで、難しいお金の話を初心者にもわかりやすく解説してくれると好評。

お申し込みはお電話またはWEBにて承ります。

※定員になり次第、承りを終了いたします。

東京・日本橋開催

- 会場：日本橋高島屋S.C. 本館4階 ファイナンシャル セミナールーム
- 日時：①9月14日(木) 11:00～12:30 ②9月23日(土・祝) 11:00～12:30
- 定員：各回8名様

●お申し込みはこちらから お電話でのお申し込み **03-3246-4801** WEBでのお申し込み >>>>
受付時間 10:30～19:30



大阪開催

- 会場：大阪高島屋7階 ファイナンシャル セミナールーム
- 日時：9月16日(土) ①11:00～12:30 ②14:30～16:00
- 定員：各回8名様

●お申し込みはこちらから お電話でのお申し込み **06-6631-1604** WEBでのお申し込み >>>>
受付時間 10:00～19:00



横浜開催

- 会場：横浜高島屋7階 ファイナンシャル セミナールーム
- 日時：①9月18日(月・祝) 10:30～12:00 ②9月28日(木) 10:30～12:00
- 定員：各回10名様

●お申し込みはこちらから お電話でのお申し込み **045-313-7257** WEBでのお申し込み >>>>
受付時間 10:00～19:00



※セミナー内容・講師等は、予告なく変更させていただく場合がございます。※セミナーでは資産運用についてお話しいたしますが、具体的な保険商品や金融商品の紹介や勧誘はいたしません。※お客様がご希望される「個別相談」ではその解決方法として、保険商品や金融商品の提案をする場合があります。※お知らせいただきました個人情報は、当社からセミナー案内状のお届けに利用いたします。また、商品情報、生活情報等のご案内に利用する場合があります。第三者へ提供することはありません。※個人情報の提供は任意ですが、ご提供いただけない場合はお申し込みの受付ができなくなります。

高島屋ファイナンシャル・パートナーズ主催

参加無料

プロと一緒に考えよう・
実践しよう

タカシマヤの個別相談会

個別相談会

三菱地所リアルエステートサービス×高島屋ファイナンシャル・パートナーズ

不動産に関するご相談会

2024年4月から不動産の相続登記の申請が義務化されます。

保有不動産の売買や空家の有効活用、不動産相続に関する悩みまで、不動産のプロと連携してご納得いただける解決策をご提案します。

このような方に
おすすめです

- 空き家になっている実家を売却した方がいいのか、資産として有効活用できるのを知りたい
- こどもに不動産を相続させたいが、実際に相続が発生したらどのような手続きが必要かを知っておきたい
- 不動産投資に興味があり、投資用のマンションを探している

横浜開催

- 会場：横浜高島屋7階
ファイナンシャル セミナールーム
- 日時：9月11日(月)・14日(木)
各日①11:00～②14:00～③16:00～
- 定員：各回1組様

新宿開催

- 会場：新宿高島屋4階 メンバーズサロン
- 日時：9月8日(金)
①11:00～②14:00～③16:00～
- 定員：各回1組様

大阪開催

- 会場：スイスホテル南海大阪5階
メンバーズサロン
- 日時：9月8日(金)・9日(土)・10日(日)
各日①11:00～②14:00～③16:00～
- 定員：各回1組様

京都開催

- 会場：京都高島屋5階 エクセレントルーム
※6階メンバーズサロンにてお待ち合わせ
- 日時：9月16日(土)・17日(日)・18日(月・祝)
各日①11:00～②14:00～③16:00～
- 定員：各回1組様

個別相談会

“相続のプロ”に相談しよう

「安心できる相続を考える」個別相談会

贈与税ルールの変更を来年に控え、注目を集める相続税対策。早めの対策によって安心できることがあります。遺言や信託の活用については信託会社の専門家が、相続税・贈与税については相続専門税理士が、お客様のお悩み・ご不安にお応えします。

このような方に
おすすめです

- 税制改正の後、具体的に何がどのように変わるのか、自分にどのくらい影響があるのを知りたい
- こどもや配偶者のために早めの相続対策をしておきたいが、何から着手したらいいかわからない
- 相続税や遺言のことなど知りたいことがいろいろあって、どこに相談すればいいのかわからない

東京・日本橋開催

- 会場：日本橋高島屋S.C. 本館4階
ファイナンシャル セミナールーム
- 日時：9月21日(木)・22日(金)
各日①10:30～②12:00～③14:00～
④15:30～⑤17:00～
- 定員：各回1組様

玉川開催

- 会場：玉川高島屋S・C 本館6階
メンバーズサロン
- 日時：9月7日(木)
各日①10:30～②12:00～③13:30～
④15:00～⑤16:30～
- 定員：各回1組様

お申し込み方法 ※定員になり次第、承りを終了いたします。

お電話での
お申し込み

東京・日本橋／新宿 開催

03-3246-4801
受付時間 10:30～19:30

横浜／玉川 開催

045-313-7257
受付時間 10:00～19:00

大阪／京都 開催

06-6631-1604
受付時間 10:00～19:00

WEBでの
お申し込み

二次元コードから
お進みください
>>>>

