

Magazine for Takashimaya's Special Card Members

# Takashimaya Salon

April 2022  
Vol. 180

# 4

オンリー・マイ旅！



Takashimaya Salon

Magazine for Takashimaya's Special Card Members

Takashimaya Salon

Magazine for Takashimaya's Special Card Members

# 4

April 2022 Vol.180

発行：高島屋フアインシャルパートナーズ株式会社 〒103-0027 東京都中央区日本橋2-12-10 高島屋グループ本社ビル

## 変わらぬ価値。新たなかたち。

いつの時代も変わることなく、永遠の輝きを放つ「金」。

変わらない価値をインゴット加工サービスで新たなかたちにしてみませんか。

価値ある輝きを、大切な人たちへ。永遠の煌めきが喜びの輪を広げます。



1kg



100g×10個

お持ちの**1kg**のインゴットを、**100g**のSGCオリジナルバー × **10個**に加工いたします。

加工手数料 **1kgの場合** ... **220,000円**

※1gにつき加工手数料が220円かかります。

※お預かりから約6週間後のお渡しを予定しておりますが、混雑時にはお時間をさらに頂戴する場合がございます。

※鑑定の結果によっては、加工できないインゴットもございます。

※加工後のインゴットは、SGCオリジナルのバーとなります。

※お預かりできるインゴットは500g以上のグッド・デリバリー・バーに限ります。

（グッド・デリバリー・バーとは東京商品取引所が認可したブランドの刻印があるインゴットのことです。）

※ご本人確認（運転免許証、健康保険証など）をお持ちください。

ご売却にあたって

●「SGC100gバー」はSGC店舗にて当日のインゴット価格（大手地金商による発表価格）で手数料無料にてご売却頂けます。

ただし下記SGC以外の店舗にご売却されますと、当日のインゴット価格にはならない場合がございます。

●金相場は平日のみの発表となります。土・日、祝日、お盆、年末年始は独自相場になりますので、ご売却は平日をおすすめいたします。

●急激な金相場の変動があった場合は、インゴット価格も変動する場合がございます。

〔展示・即売〕〈入場無料〉

## 大黄金展

日本橋店 本館8階 催会場 / 4月13日(水)→18日(月)

横浜店 8階 特設会場 / 4月20日(水)→25日(月)

大宮店 6階 催会場 / 5月11日(水)→16日(月)

柏店 本館地下2階 催会場 / 5月18日(水)→23日(月)

京都店 7階 催会場 / 5月25日(水)→30日(月)

岐阜店 10階 催会場 / 6月1日(水)→6日(月)

SGCゴールドショップ



日本橋店 6階 03-5542-1619



新宿店 4階 03-5361-1067



横浜店 5階 045-321-8866



大阪店 7階 06-6631-3377



京都店 5階 075-252-2001



## Contents

発行：高島屋ファイナンシャル・パートナーズ株式会社  
編集・制作：株式会社エー・ディ・エー  
編集長：小林準二  
編集：渡辺聖、菅原浩一  
アートディレクション・デザイン：飯森耕介  
デザイン：濱口明大  
編集協力：国府田直子（朝日新聞出版）  
吉田葉子、土橋育子  
表紙・目次撮影：池田晶紀  
広告・広告進行：加藤浩、中島ひと美

柳亭小痴楽「本好きの本気読み」  
Book Lovers

／特集／  
オンリー・マイ旅！  
Takashimaya Salon — Features

旅を豊かに演出する名品アイテム。  
Travel Items

新しい時代へと導く知的なスタイル。  
EDITOR'S CHOICE — 1

お嬢様の成人を祝い、幸せを願う高島屋の新作振袖。  
EDITOR'S CHOICE — 2

陶芸家増田敏也  
Artist Clip

高島屋各店情報  
Shop Information

タカシマヤサロンカードガイド  
トラベル・グルメ・サービス  
Card Guide



Takashimaya Salon Magazine for Takashimaya's Special Card Members

4

April 2022



●掲載商品のお取り扱いには以下の表示でご案内しております。日本橋=日本橋店／新宿=新宿店／玉川=玉川店／立川=立川店／横浜=横浜店／大宮=大宮店／柏=柏店／高崎=高崎店／大阪=大阪店／堺=堺店／東北=東北店／京都=京都店／洛西=洛西店／岐阜=岐阜店／岡山=岡山店／名古屋=ジェイアール名古屋タカシマヤ／いよてつ=いよてつ高島屋(松山)／JU米子=JU米子高島屋／フード新横=タカシマヤフードメゾン新横浜店／フードおおたか=タカシマヤフードメゾンおおたかの森店

WEB マークのついた商品はインターネットでもお買い求めいただけます。

高島屋 検索

※価格は消費税を含む総額にて表示しております。※商品のご利用方法により税率が変更となる場合がございます。※掲載商品の価格・内容は2022年2月22日(火)現在のものです。※品数に限りがございますので、売切れの節はご容赦ください。※諸事情により、販売開始が遅れたり、販売を中止する場合もございます。また、お取り寄せとなる商品もございます。あらかじめご了承ください。※価格表示のない小物等はコーディネート用です。※端末・OSのバージョンなどによっては、本誌掲載の二次元コードが読み取れない場合がございます。本誌掲載の写真・記事の無断転載および複写を禁じます。

●本誌に掲載している、催し・イベント等が変更・中止になる場合がございます。あらかじめご了承ください。  
●都合により店舗の営業が中止になる場合がございます。各店の営業状況については各店ホームページをご確認ください。

掲載内容のお問い合わせ 0120-433-328〈通話無料〉承り時間10時～18時  
タカシマヤサロン本誌編集内容についてのご意見、ご感想は編集室までお寄せください。※いただいた個人情報は、編集の参考目的以外では使用いたしません。  
〒103-0027 東京都中央区日本橋2-12-10高島屋グループ本社ビル 株式会社エー・ディ・エー タカシマヤサロン編集室

## Book Lovers

本好きの本気読み  
No.48

吉田修一 著

## 『国宝』

text:  
Ryutei Kochiraku  
illustration:  
Tomoko Fujii



### 柳亭小痴楽

りゅうてい・こちらく 落語家。1988年、東京都生まれ。2005年、16歳の時に二代目桂平治(現:十一代目桂文治)へ入門。「桂ち太郎」で初高座。'08年に父・五代目柳亭痴楽の門下へ移り「柳亭ち太郎」と改める。'09年、父・痴楽没後、柳亭楽輔門下へ。同年11月、二ツ目昇進を期に「三代目柳亭小痴楽」となる。'19年9月、下席より真打に昇進。著書に幼少期からのエピソードを綴ったエッセイ集「まくらばな」(ぴあ)がある。

上巻は青春篇、下巻は花道篇に分けられた物語は、長崎の極道の家に生まれ育ち、大親分の父を亡くし、思春期真っ只中に上方歌舞伎界の名門の家に預けられた喜久雄。そしてその名門の後継として生まれた俊介。芸事の世界において所謂この雑草とサラブレッドの辛苦を描いた著者、作家生活二十周年記念作品、という渾身の物語。

まず、気持ちが躍るような楽しさを醸し出してくれるのが、まるで我々芸事の世界における口上のような語り口で終始する丁寧な運びである。作品の中で感じられる歌舞伎という世界の厳しき、世襲の厳しき、親子でありながら師弟である厳しき、さらには芸事の厳しき、ありとあらゆる厳しさを花井半二郎という役者が教えてくれる。私事ながら父は五代目柳亭痴楽という噺家である。父の生きた道を志した者として俊介の背負っているモノを多少なりとも感じられる。またその中で、もちろん今では違うが入門当初の私は「別に父は売れっ子だったわけではない。私なんて二世のうちには入らないだろう」というなんとも失礼で楽観的な気持ちを持っていたので喜久雄や周りの俊介に対する気持ちも理解ができた。それでも今作で随所に出てくる俊介への喜久雄の気持ちや言葉を目の当たりにする度に、自分自身に未だ抜けていない甘えが見えてきた。それこそ私が周りに言われてきた言葉と同じものがあつたりした。そんな俊介を決して甘やかすことがなかった半二郎という師匠の格好良さ。それに時に逃げ、最後は応える俊介。そんな親代わりの半二郎へ芸で恩返しをする喜久雄。またその主人公たちを理解し、最後まで傍にいて守る仲間や身内。芸事を演り続け、その道を最後まで極めた喜久雄という極道の息子の、歌舞伎を背負った極道の物語だった。



特集

# オンリー・マイ旅！

ONLY MY TABI!

photo: Masanori Ikeda

なかなか遠出ができない時期は、過去の旅について思い出すと共に、そろそろ「こんな旅をしてみたい」と今後の楽しい旅を思い描いている人が多いのでは。旅慣れた人が増えてきて、旅の形もさまざま。ただ、観光するだけではなく、その場でしか体験できない旅や個人的趣味に特化した旅などをする人が増えている。これからのワクワクする旅の参考に、世界で唯一の体験をしている人に、旅の思い出と新しい旅について聞いた。

フィンランドの伝統的サウナでは、サウナ室から出た後は、大自然の中で思い思いにくつろぐ。





サウナには簡易キッチンも併設され、イベントが行われることも。サウナコミュニティを楽しむ若者も多い。

ONLY MY TABI!  
SAUNA

サウナの本場  
フィンランドで  
体も心も  
“とこのう”旅

# サウナのためだけに、 フィンランドへ。 “とこのう”の本質とは？

サウナ発祥の地フィンランドをはじめ、エストニア、リトアニア、ドイツなど世界各国を訪れている写真家・池田晶紀さん。本場サウナで“とこのう”とは？

photo:Masanori Ikeda, Yuka Ikenoya[profile]  
text:Naoko Arai

## ひ

と昔前とは180度変わってオシャレでヘルシーなイメージが定着し、若い人を中心にブームになっているサウナ。仕掛け人の一人が池田晶紀さんだ。

「もとは僕もあまり得意じゃなかったんです。日本はサウナっておっさんのイメージだし（笑）。でも、サウナにとりつかれた友人から歴史や文化的な話を聞いたり、正しい入り方を教わったりしているうちにハマって。本質を知れば知るほど深く、サウナのためだけに旅に出るようになりました」

本場のサウナを知りたい一心でまず飛んだのは、サウナ発祥の地フィンランド。本場のサウナといえば、森の湖畔で楽しむイメージを持っていたが、今はさまざまなスタイルがあるのだから。

「実はフィンランドでも、一時サウナ文化が衰退しつつありました。日本の公衆浴場と同じで、若い人にとっては古い伝統文化って感じで。それが2000年頃から世界的にオーガニックやエコなものに意識がシフトしていく中で、

若い人たちがサウナいいじゃん”って目を向けるようになった。もちろん今でも伝統的なサウナはあるし、都市部では格好いいモダン建築のサウナやストリートタイプもある。船で島へ行って、レストラン付きサウナに小旅行みたいなスタイルもある。いろいろな楽しみ方ができるんです」

この写真（P4〜5）のサウナは、ヘルシンキの中央駅から車で15分ほどの海辺に立つモダンサウナ『ロウリュ』。オシャレなレストランと海を見渡すテラスが併設され、流行に敏感な人たちが集うホットなスポットだ。

かと思えば、古い建物を改装し、有志のボランティアで管理・運営されているパブリックサウナのような自由な雰囲気のものもある。ここがユニークなのは、個人的に作ったサウナが話題になったことから、市がサポートを始めた点。自然発生的に出たストリートサウナがパブリックになるとは、サウナ文化に誇りを持つフィンランドならではの。

サウナで体を温めたら、テラスや海で涼んだり、レストランでビールを飲んだりと思いいの一日を楽しめる。





4 3



2 1



1. ヴィヒタの香りで心も体もリラックス。エステやヒーリングセラピー的なスタイルも人気。2. 暑いサウナ室に入っている時間だけではなく、前後のリラックスタイムや人とのコミュニケーションも含めてすべてがサウナカルチャー。3. 赤ちゃんがサウナに入ること珍しいことではない。4~6. サウナ室を出たら森林と湖という大自然。サウナ旅に出るなら、一度は体感したい本場フィンランドならではのロケーション。



### 池田 晶紀

いけだ・まさのり 1978年神奈川県生まれ。写真家。写真とデザインの会社「ゆかい」主宰。2021年4月、東京・神田にサウナラボが入居する文化複合施設「神田ポートビル」のクリエイティブディレクションを担当。フィンランドサウナクラブ会員。写真集に「SAUNA」、「いなせな東京」など。

### Information -

■神田ポートビル  
住所／東京都千代田区神田錦町 3-9-3  
連絡先／  
<https://www.kandaport.jp/>

まれて落ち着くんですよ。  
サウナは体を休めるところでもあるけれど、今のようなストレス社会においては脳を休めるという意味合いも大きいと思う。ただ汗をかくのが、ととのう、ではないから、ウイスキングも含めてサウナを楽しむカルチャーが日本にも浸透するといいなと思います。サウナは国によって進化の仕方も違うし、この数年でも変わってきていると思う。また新しいサウナを求めて旅に出たいですね」



6

### サウナの原点 「スモークサウナ」

現代のフィンランドのサウナは都市部を中心に電気ストーブ式が主流だが、その前は薪ストーブ、もっとさかのぼればスモークサウナと呼ばれる伝統的なスタイルのサウナがあるという。

「サウナの原点と言われている、煙突のない部屋を薪ストーブで8時間くらいかけて煙だらけにして、いったん煙を出してから余熱だけで温まるというスタイル。でも時間はかかるし火の扱いも難しいから、何年か使うと火事になると言われています。だから今ではかなり減ってしまっ。でも、郊外に行くときまだ残っているんですよ」

左下6の写真が、池田さんが訪ねたスモークサウナ。ヌークシオ国立公園の中にあり、深い森林

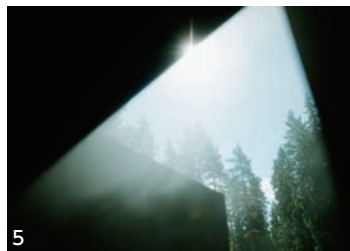
と透き通る湖の畔に佇み、フィンランドサウナのイメージそのものだ。

「スモークサウナで体を温めたら、棧橋を駆け抜けて湖にダイブ！ やりました（笑）。日本だと水風呂がセットですが、フィンランドに水風呂はないんです。基本的に寒

いから湖が水風呂みたいなもの。フィンランドの人は慣れているのかと思ったら案外そうでもなくて、とくに若い人は湖に飛び込んであまりの冷たさに「ギャー」って騒いで、僕らと同じでした」

### サウナは神聖な場所であり、心を整える場でもある

パブリックサウナ、オフィスサウナ、自宅サウナと、どこにでもあるサウナ。まさにフィンランドの暮らしはサウナ抜きに語れない。



5

「もともとフィンランド人にとってサウナは神聖な場所で、教会のような存在です。毎週土曜日に家族で入る

とか、クリスマスの日に入るとか。神様とつながる場所であり、メデイテーションの時間でもある。日本でもよく使われる、ととのうとは、ちよつと意味合いは違うかもしれないけれど、ある意味、心を整える場所です」

フィンランドから始まったサウナ文化は今では世界各国に広がり、さまざまな進化を遂げている。

「フィンランドやリトアニアでは、女性がエステやヒーリングセラピー感覚で楽しむスタイルも人気です。ヴィヒタと呼ばれる白樺で作った葉の束を使ってウイスキングというマッサージのようなことをするのですが、森の香りに包



1.のどかなボルドーのブドウ畑がメドック・マラソンのコース。コース上には約50のシャトーが点在。そのうち、20ほどがワインを提供。 2.コロナ禍以前の参加者は毎年約8,500人。世界中からランニングとワインの愛好家が集結。 3.ブドウをつまみ食いしながら走るランナーも。

数藤さんとランニングの出会い  
は13年前、職場の仲間と東京の荒川河川敷で開催された駅伝に参加。3 km程度のランだったが、大会自体の盛り上がる雰囲気感動し、走ることに楽しさを知ったという。その直後に、雑誌の仕事でロンドンマラソン取材。トップランナーと市民ランナーが共に走り、街中が沸き上がるスポーツの祭典にすっかり魅了され、ランニングへの思いに火がついた。

「メドック・マラソン」なのだ。  
旅行先でランニングを楽しむことは「旅ラン」と呼ばれ定着しているが、ただ街を走るだけではなく、現地の大会への参加目的で旅をする人も少なくない。日本国内はもとより、世界各地で開催されているマラソン大会。プロのランナーが記録やメダルをかけて走る大会もあれば、市民ランナーが楽しめる大会も数多くある。自身もランナーで、世界のマラソン大会取材してきた編集者の数藤健さんは。海外マラソン大会の出場経験は25回にも及ぶ。



思いの服装で畑を駆け抜ける人々。この写真にピンと来た人は、かなりのランニング通かもしれない。ここはワインの名産地フランス・ボルドーはメドック地区のブドウ畑。行列をなしている人々は世界中から集まったランニング愛好家だ。マラソン大会に出場する市民ランナーたちが、いつかは走ってみたいと憧れるのが、ボルドーで開催される

## ワイン飲み放題の マラソン大会には 人生の楽しみが凝縮。

旅先でランニングを楽しむ「旅ラン」。  
『地球の歩き方MOOK／ウェブ』の  
元編集長で、自身も旅ランの達人である  
数藤健さんに、その醍醐味を伺った。

photo:Ken Sudo, Satoshi Imai[profile]  
text:Yoshiko Nagashima

ONLY MY TABI !  
Marathon  
du Médoc

フランス・ボルドーで  
走りながら  
ワインを飲みつくす旅







## 名シャトーのワインが“給ワイン所”で飲み放題

4.“給ワイン所”で自慢のワインを手に待ち構えるシャトーの人々。 5・6.この年の仮装のテーマは「アニメのヒーロー」。何のキャラクターか分からなくても楽しければ良い。7.エイドの食べものも楽しみの一つ。ステーキや牡蠣なども並び、ワインとのペアリングも申し分ない。8.見渡す限りのブドウ畑を走り抜ける。写真提供／©ZUMA-PRESS.com/amanaimages 9.“給ワイン所”でワインを飲み干すランナーたち。数藤さんによると9月の暑さもあり、水をたくさん飲めば汗でアルコールは飛ぶのだそう。



**数藤 健**  
すどう・けん 1964年東京都生まれ。早稲田大学卒業後、出版社3社を経て、ダイヤモンド・ビッグ社で『地球の歩き方MOOK』『今、こんな旅がしてみたい』『地球の走り方』『地球の歩き方デジタルメディア』などの編集長を務め、2021年よりフリーの編集者として活躍中。

「大会に出る醍醐味は、普段は走れない自動車道路や高速道路を走れること。パリ・マラソンでシャゼンゼリゼ通りの真ん中を走れるなど、普通の観光では叶わないことがマラソン大会ならできるんです！」

数藤さんにメドック・マラソンのほかに、旅ランでおすすめの大会を教えてくださいました。一番のおすすめは有名

「メドック・マラソンに限らず、海外でのメジャーな大会には外国人参加枠が設けられています。ツアー会社が枠を押さえているケースがほとんどなので、ツアー会社を通して方が取りやすいと思います」

数藤さんにメドック・マラソンのほかに、旅ランでおすすめの大会を教えてくださいました。一番のおすすめは有名

なホノルルマラソン。ハワイの温暖で爽やかな気候の中、ダイヤモンドヘッドを含め、海沿いを走り抜ける気持ち良さは格別なのだそう。何より制限時間がないので海外フルマラソンの初心者向けだ。ほかには、オーストラリアのゴールドコーストマラソン。ホノルル同様に気候の良さに加え、日本と時差が少なく体調管理がしやすいのが参加しやすいポイントだ。

「大会に出る醍醐味は、普段は走れない自動車道路や高速道路を走れること。パリ・マラソンでシャゼンゼリゼ通りの真ん中を走れるなど、普通の観光では叶わないことがマラソン大会ならできるんです！」



そして、ロンドンマラソンを取材した2カ月後の2010年6月に、ハワイのコナ・マラソンに出場。ハーフコースではあったが、いきなり海外でマラソンデビュー。同年9月にフルマラソンデビューで参加したのが、メドック・マラソンだ。

メドック・マラソンは、ワインの産地でブドウを収穫する時期の収穫祭として行われる大会。世界的に人気の理由はなんといっても、エイド（給水・給食所）で出されるのがワインであることだ。つまり「給ワイン所」がそこに設けられ、さまざまなシャトーのワインが飲み放題。さらにエイドで



はフルーツやパンだけではなく、牡蠣やステーキなどが提供され、ゴール間際ではデザートとなるアイスクリームまで用意されている。フランス料理のフルコースを味わい、美味しいワインを飲みながらマラソンを楽しむのがメドック・マラソンなのだ。

飲んで食べるだけでなく、メドック・マラソンをさらに盛り上げるのが毎年決められたテーマで仮装をして走ること。「アニメのヒーロー」や「歴史上の人物」などテーマはさまざま。ランナーが、奇妙な服装をしているのはそのためだ。

ゴールした後も、完走者は冷たいビールやワインが飲み放題で祭り騒ぎ。制限時間内に完走したランナーは、完走賞でボルドーのワインや記念のグッズ、Tシャツなどがもらえる。走って、飲んで、食べて、笑って、喜び合う。人生の楽しみが凝縮されたようなメドック・マラソンは、ワイン好きのランナーにはたまらない大会なのだ。

**楽しむためにはそれなりに事前練習と準備が大事**

とはいえ、メドック・マラソンには制限時間が設けられており、6時間30分以内にゴールしなければ完走賞はもらえない。意外とハードルが高い大会なのだ。

「全エイドで飲んで食べることを考えると、フルマラソンを5時間半程度で走れる実力がないと制限時間内の完走は厳しいと思います。私も出場を決めてからはかなり練習して、メドックに行くまでには4時間台前半で走れるようになっていました。旅ランで大会に出る場合は、ある程度練習を





1.「ヴィーナスの誕生」を思わせる真珠貝の形の建物。プールのほかレストランやイベントスペースが設けられている。2.「水中都市」に沈むゲームセンター。水中でサッカーゲームに興じるといったユニークな体験も。3.海底の洞窟を思わせる場所を自由に探検。4.レストランなどからプール内の様子を見ることができる。



## 毎

年テニスの国際選手権が開かれ、一流のゴルフコース

も多数あるドバイは、スポーツが盛んだ。全長50kmあまりのビーチに恵まれていることから、各種のウォータースポーツが楽しめるビーチリゾートもある。また、砂漠探検などアドベンチャー・ツーリズムの分野での発展もめざましい。「ダイープ・ダイブ・ドバイ」

は、そんなドバイらしい楽しみを凝縮した世界最新のダイビング施設だ。市街地から車で15分の砂漠の真ん中、競馬場やゴルフ場などスポーツ・レジャー施設が集まるナド・アルシバ地区にある。2021年夏にオープンし、水深60・02mの「世界一深いダイビングプール」がギネスブックの世界記録に認定されている。

運営統括ディレクターは、洞窟ダイビングの世界記録を持ち、スキューバダイビングの発展に貢献してきたジャロッド・ジャブロンスキー氏。地元のパールダイビング（素潜りによる真珠採取）の伝統や、アラビア砂漠の探検に挑ん

## 世界で最も深い ダイビングプールで 水の世界に浸る。

国土の8割を砂漠が占めるアラブ首長国連邦にあるドバイ。新しく出現したスポットはダイビングの楽園だ。初心者でも洞窟ダイビングの体験ができる。

photo:courtesy Deep Dive Dubai  
text: Reina Shimizu

ONLY MY TAB!!  
Deep Dive Dubai

砂漠都市ドバイで  
本格的な洞窟ダイブを  
体験する旅

ショッピングモールやマン  
ションの廃墟をリアルに表現  
した「水中都市」を探検できる。

だかつての開拓者たちの「勇気と冒険精神」をコンセプトとしている。本格的なトレーニング設備に加えて、遊び心いっぱいの仕掛けもある。プールの一部は「水中都市」で、廃墟のような街並みを探検できる。水中には監視カメラ56台、音響設備と164台のライトによる照明システムを備え、まるで現代の竜宮城のようだ。

オリンピックの競技プール6個分に相当する1400万ℓの真水が張られ、火山岩やNASA開発の浄化技術、紫外線照射によって6時間ごとになる過・循環し、ダイビングに快適な水温30℃に維持されている。

ビギナーからプロのダイバーまで、フリーダイビング（素潜り）とスキューバダイビングのコースを豊富に揃える。

10歳から利用でき、コースは初心者向けの「デイスカバー（発見）」、レベルに合わせて楽しめる「ダイブ（潜る）」、ライセンス講習を行う「ディベロップ（発展）」。

一対一または少人数で、インストラクターが指導とサポートをしてくれる。レベルが違ってもみんなが楽しめ、

天候に左右されないのも旅行者にはうれしい。水中カメラ・ビデオのレンタルも可能だ。

水から上がった後も、リゾートの楽しみが待っている。巨大な真珠貝の形をした総面積1500㎡の建物には、プールが一望できるレストランやホールが設けられていて、結婚式をはじめとした貸切イベントやカンファレンスの会場としても使える。さらに、水中撮影スタジオとしての機能を備えていることから、ここで、ハリウッドの超大型作品が生まれる日も近そうだ。



### Information -

■Deep Dive Dubai  
住所／Nad Al Sheba 1, Dubai, UAE  
連絡先／<https://deepdivedubai.com/>  
YouTube:DeepDiveDubai  
info@deepdivedubai.com  
料金はAED800～（コースによる）。





2

1.『淡路人形浄瑠璃再生プロジェクト』第1弾『戎舞+』の最後に現れる清川さんの作品「inori(2020)」。

2.『淡路人形座 ええとこどり 或る夜の段』八百屋お七と九尾の狐。写真提供／1・2清川あさみ総合プロデュース(演出・美術・衣装)

3.人形を確認する清川さん。

## 古

事記や日本書紀にも登場する淡路島は、瀬戸内海の豊かな自然と文化に恵まれた土地だ。その歴史を物語るひとつに「淡路人形浄瑠璃」がある。古く淡路島へと伝えられ、江戸時代には藩主や各地の有力者の保護を受けながら、全国で興行をするほどだった。昭和初期まで隆盛を誇ったが、戦後の流れの中で衰退し、今は淡路人形座が、その舞台を守っている。重要無形民俗文化財に指定されている淡路人形

浄瑠璃に昨年、新しい風が吹いた。淡路島出身のクリエイター清川あさみさんの総合プロデュースで新しい演目が誕生したのだ。世界的に活躍する清川さんから見た人形浄瑠璃、そして故郷淡路島の魅力とはなんだろうか。

「淡路島で生まれ育った私にとって、人形浄瑠璃はこどもの頃から身近にあったものでした。あまりに自然だったので、意識せずにいたのですが、2019年に『若い人、旅好きの人にも人形浄瑠璃の魅力を知ってもらいたい』と相談を受けたんです。伝統を守った上で、新しいことをやらなくてはいけないタイミングだったのだと思います」

そこから清川さんのリサーチが始まった。「文化や伝統というと、何も変えずにそのまま残す思いがちですが、時代に合わせて残すべきものを選んでいくことが大切です。アップデートしないと、若い人には響かない。淡路人形座の方々もそうした問題は認識していらして、ただ、やるきつかけと、やる人間がいなかったんです」

清川さんの仕事というと、フォトジェニクなアート作品が思い浮かぶ。だが清川さんが最初に変えるべきだと考えたのは、「物語」だった。

## 受け継いでいくための「物語」を作る

ます。物語として受け継ぐことも大事なので、お話から変える必要があると思いました。視覚的にも古いままではなく、もっと華やかさがあつて、アートとして魅力がないと観てもらえない。舞台は総合芸術ですから、自分がトータルで



清川 あさみ

きよかわ・あさみ 兵庫県生まれ。2001年初個展。'03年より写真に刺しゅうを施す手法を用いた作品制作を開始。代表作に「美女採集」「TOKYO モンスター」シリーズがある。著書に『銀河鉄道の夜』『千年後の百人一首』など。YOASOBIなどのMV監督や、舞台のプロデュース、空間デザインなど活躍の場を広げている。

## 神話が息づく淡路島で 触れる人形浄瑠璃、 その魅力を旅する。

江戸時代から伝わる「淡路人形浄瑠璃」を同島出身のクリエイター清川あさみさんが手がけた。話題となった新しい人形浄瑠璃と淡路島の魅力について聞いた。

photo:Shintaro Oki[profile] text:Yuko Yanai

ONLY MY TABI!  
Ningyou  
Joururi

淡路島の伝統芸能、  
人形浄瑠璃と  
その世界を感じる旅



1

3



SPECIAL INFORMATION

Ⅰ

# 淡路島に流れる、美しい時の旅



ホテルリッジ 外観

「美」という文字の付く旅の醍醐味といえ  
ば、美景と美食。そして美しい時間…で  
しょうか。そうしたキーワードにぴったりの  
のが、淡路島での“ホテルリッジ”ステイ。  
瀬戸内の煌めく海を眺めながら、滞在中、  
敷地内の有形文化財・三井翠松園別館  
にて淡路人形浄瑠璃の特別公演を鑑賞。  
伝統の文化と美に間近で触れることができ  
ます。また、淡路島の食材を生かした本  
格フレンチを楽しめる「フランス・エトワ  
ール」での美食ランチもご用意。美を尽く  
した至福の旅を、ご自身に贈ってみませんか。



上.淡路人形浄瑠璃 左下.三井翠松園別館 内観 右下.ホテルオークラ神戸 鉄板焼き(イメージ)

【カード会員様オリジナルツアー】  
ホテルでの淡路人形浄瑠璃特別公演付き  
景勝と美食のホテル「ホテルリッジ」と  
神戸牛を味わう 2日間

ご出発日 2022年7月26日(火)  
料金 お一人様代金(2名様1室)  
東京駅発着 280,000円  
●1人部屋利用追加代金30,000円  
※詳しくはP37をご覧ください。

●事前に予告なくスケジュールが変更、また、やむを  
得ない事情により催行を中止する場合がございます。



4

4.清川さんおすすめの慶野松原海岸の夕日。写真提供／©YOSHITSUGU NISHIGAKI/SEBUN  
PHOTO/amanaimages。5.淡路人形座の客席。4/28～5/8『戎舞+』『淡路人形座 ええとこどり  
或る夜の段』を上演予定。写真提供／清川あさみ総合プロデュース(演出・美術・衣装)



5

新作を発表した。

「まず神事であり、島の人が  
愛してきた戎様の出てくるおめで  
たい『戎舞』に、イザナギとイザ  
ナミの国生み神話をつなげるこ  
とにしました。もともとある人形や  
着物を大事にリメイクして。舞台  
の最後には、2019年に淡路  
島で作った作品『inori』を  
背景に出しています(P14写真)」

『淡路人形座ええとこどり或る  
夜の段』は名前の通り美しい月夜  
を舞台に3つの演目の見所が演  
じられる、まさに「ええとこど  
り」の内容だ。

自然や命の大切さを  
淡路島で感じた

「こどもが生まれてから、自然

新作を作るしかな  
いなと。私にとつ  
ても、覚悟がある  
決断でした」

2021年春に  
『戎舞+』、秋には  
『淡路人形座ええ  
とこどり或る夜の段』と、2つの  
新作を発表した。



### Information -

■公益財団法人 淡路人形協会 淡路人形座  
住所／兵庫県南あわじ市福良甲 1528-1 地先  
連絡先／0799-52-0260  
<https://awajiningyoza.com/ja/>

豊かな淡路島によく帰るようにな  
りました」と清川さん。

「淡路島の魅力は、山・海・川  
とすべてが揃っていて、さまざま  
なアクティビティが楽しめること。  
そして淡路人形座のように歴史あ  
る文化を発する場所もあります。  
何より海も山もあるので食べ物  
が美味しいんです」

作品として制作した朝日の美し  
さ、渦潮のダイナミックさなど、  
訪れてほしい場所ばかりだとい  
う。

「この数年、誰もが自分にとつ  
て大切なものは何かと考えたと  
思います。私にとっては自然や生  
命だと気づきました。故郷である  
淡路島に通うことで強くなった思  
います」



# 旅を豊かに 演出する 名品アイテム。

旅を楽しむするのは、  
自分だけのお気に入り  
を見つけること。  
そんな旅の相棒になる  
機能美を備えた  
ラグジュアリーな  
旅の名品をご紹介します。

photo:Renkoh Sasaki styling:Azumi Uchijima  
special thanks to HAMACHO HOTEL TOKYO



収納力抜群のGMサイズが小旅行にも大活躍

旅行に必要なアイテムがすべて収納できるサイズ感に加えて、間口にファスナーをあしらうことで安全面もお墨付き。重さにも耐えられる丈夫なハンドルも機能的。〈ゴヤール〉アルトワGM(キャンパス、牛革、37×68×24cm) 331,100円／日本橋・大阪・京都・名古屋

GOYARD

76ℓの容量を持つラゲッジ。2つのポリ  
カーボネートシェルと4つのコーナ  
ーブラケットを底に備えることで衝撃に強  
い。360度回転するホイールも優秀。  
〈ゴヤール〉サトラスGM(キャンパス、牛革、ポリ  
カーボネート、ステンレススチール、74×47×26  
cm) 1,144,000円／日本橋・大阪・京都・名古屋

クラフツマンシップと最新テクノロジーの融合





①シグネチャーキャンバスとヴェネチアレザーを使用した収納力の高いラグジュアリーなバックパック。〈ベルルッティ〉ハイカーキャンバス&レザー バックパック (シグネチャー キャンバス、ヴェネチアレザー、40×32×17cm) 334,400円

②ベルルッティのトロリーバッグ“フォーミュラ”シリーズから、シグネチャーキャンバスモデルをご紹介します。シューズポーチ付き。〈ベルルッティ〉フォーミュラ 1005 キャンバス&レザー ローリングスーツケース (シグネチャー キャンバス、ヴェネチアレザー、55×35×22cm、容量43ℓ) 863,500円

③定番スニーカー“プレイタイム”は、アッパーにスクリットが印象的なベルルッティらしいモデル。〈ベルルッティ〉プレイタイム スクリットレザー sneakers (ヴェネチアレザー) 212,300円／いずれも日本橋・新宿・大阪・京都



新素材×クラフトマンシップが生んだ、新しい一着。

化学的にリサイクルされ、まったく新しいポリエステル原料に生まれ変わった新素材のシャツ。手縫いによる袖付けや繊細なステッチワークなど、高い技術がみられるメイド・イン・イタリアの一品。

〈マリア サンタンジェロ〉シャツ24,200円／日本橋・新宿・横浜・大阪・京都[サロナル シック セレクト] ※3月下旬発売予定。

※インナー、パンツは参考商品

EDITOR'S CHOICE 1  
新しい時代へと導く  
知的なスタイル。  
環境に配慮したモノづくりを進める高島屋の  
「Depart de Loop」。サロナル シックから  
春のオリジナル・コレクションが登場しました！

上品なコバルトブルーが  
印象的なワンピース。

ところどころにタックを配し、ニュアンスのあるフォルムを描き出す躍動感あふれるワンピース。天然素材のような風合いに進化するポリエステル素材の実力を感じて。顔映りのよいブルーの発色も魅力的。

〈ポステレガント〉ワンピース79,200円／日本橋・横浜・京都[サロナル シック]、玉川・大阪[サロナル シック セレクト]

※4月6日(水) 発売予定。

※シューズは参考商品

Depart de Loop  
TAKASHIMAYA

循環するファッション

再生素材を使った服を販売し、それをまた高島屋で回収し再生させる取り組みです。

Information -  
「Depart de Loop」  
特設サイト >>>



photo: Renkoh Sasaki  
styling: Azumi Uchijima  
hair: JUN GOTO (OTA OFFICE)  
make-up: DAKUZAKU (TRON)  
model: Ira Sumbayeva (Donna),  
Lucas Kraus (bravo models)  
special thanks to  
HAMACHO HOTEL TOKYO



# お嬢様の成人を祝い、 幸せを願う 高島屋の新作振袖。

創業460余年・京友禅の老舗「千總」と共に、上質で格調高い振袖を制作しました。染色、刺しゅう、金彩加工など職人技の粋を集めた新作振袖をご紹介します。

お祝い事を象徴する  
“熨斗”<sup>のし</sup>を束ねて華やかに。

束ね熨斗の結び目にたっぷりと金駒刺しゅうを施した、豪華な趣の正統派振袖です。さらに熨斗を飾るように配した牡丹や菊など四季折々の花が、華やかさを醸し出しています。金地の帯を合わせて格調高いコーディネートにしました。

〈千總〉振袖(表地) 1,980,000円、〈龍村錦帯〉威毛錦(表地) 1,980,000円／日本橋・新宿・横浜・大阪・京都・名古屋 ※店舗により品揃えが異なります。お取り寄せになる場合がございます。※掲載品は受注生産となる場合がございます。詳しくは係員におたずねください。

艶やかで格調高い、  
檜扇を配した典雅な装い。

艶やかな赤地全体に流水と草花、雅やかな檜扇を要所に配し、優美な趣を表現しました。平安王朝の貴族を思わせる檜扇には松竹梅や、青海波が描かれています。パールトーンカラーの檜扇の紐が現代的な感覚なものポイント。帯に用いた箔の優しい色彩が、お祝いの日を華やかに演出します。

〈千總〉振袖(表地) 1,980,000円、〈龍村錦帯〉天平花雲文(表地) 1,848,000円／日本橋・新宿・横浜・大阪・京都・名古屋 ※店舗により品揃えが異なります。お取り寄せになる場合がございます。※掲載品は受注生産となる場合がございます。詳しくは係員におたずねください。

## Information -

### 振袖フェア

詳しくはホームページをご覧ください。>>>

高島屋の振袖 検索







「陶芸の歴史の中で、作る意味を考える」

全体の形を作ってから、ドットを切り出し、着色して、仕上げていく。「僕にとって、質感や釉薬はノイズのような存在でした。ある時、映像や音楽にノイズが入るとピントがぼけるように、作品にもノイズを入れ込んだら、解像度が低くなり映像的に見えるのかな?と。やってみると確かにピントが合っているような、いないような感じになりました。陶芸をはじめて19年目にして、やっと釉薬を使う理由ができたんです」

#### Information -

#### 増田敏也 展 ー質感ノイズー

3月30日(水)→4月11日(月)  
新宿店10階美術画廊  
5月4日(水・祝)→16日(月)  
大阪店6階ギャラリーNEXT

∨ 高島屋の美術  
∨ ART INFORMATION



ますだ・としや 1977年大阪府生まれ。'99年、大阪芸術大学芸術学部工芸学科金属工芸コース卒業。2003年第26回長三賞陶芸展 前衛部門 長三賞、'05年第7回国際陶磁器展美濃陶芸部門審査員特別賞ほか受賞多数。主なパブリックコレクションにヴィクトリア アンド アルバート博物館(イギリス)、兵庫陶芸美術館(兵庫)などがある。

ARTIST  
CLIP

No.60



陶芸家  
増田 敏也  
Toshiya Masuda



『Low pixel CG「質感ノイズ 花生2」』  
(陶、29.5×16.0×15.0cm、2022年)

## デジタルと、 陶芸と

**解** 像度が低かった頃のテレビゲームのドット絵が、立体となって現れたような造形。海外でも高く評価されている、増田敏也さんの作品だ。

「デジタルなものを立体化したいと考え、木材や金属、いろいろな素材を試しました。その中で一番デジタルと真逆なイメージを持っているのが陶芸だと思ったんです。CGには実在感がありませんが、陶芸は手で触れられる。対照的な二つを結びつけることで生まれるイメージのギャップで、仮想世界(虚)と現実世界(実)が入り交じる現代のリアリティを表現できるのではないかと考えました。実は大学では金属工芸を専攻していたので、陶芸は独学なんです」

これまでに増田さんは、縄文式土器や有名な茶碗をモチーフにした〈POP ICON〉シリーズや、マグカップや薬缶、花など身近にあるさまざまな物をモチーフにした〈Low pixel CG〉シリーズなどを手掛けてきた。

「小学生の頃、外遊びから家での遊びに変わる転換期にファミコンが登場して、夢中になりました。その時に『画面の中にある物が身の回りにあったらな』と想像するようになったんです」

デジタルをイメージさせるのに、質感は陶芸——増田さんの作品は、見ている側に心地よい混乱を呼び起こす。

今回の展覧会のタイトルは「質感ノイズ」。ここ数年、考えてきた、釉薬を使ったシリーズだ。

「モチーフにはできるだけ陶芸の歴史でのアイコン的な存在を選びました。国宝や重要文化財のような古い陶芸を本歌取りした作品を作っています。こうした陶芸品はガラス越しに見るだけで実際に使うことはできません。陶芸本来の用途を失った器は、モニターで見るCGと同質のものではないか、視覚的な情報だけになった陶芸の意義を考えた時、デジタル表現ならば可能ではないか、と。長い陶芸の歴史の中で、自分の表現について考え直しながら制作しています」



Takashimaya salon view

photo by Kenichiro Fujimoto  
text by Junko Komura

パリとフィレンツェ、  
洗練のマリアージュ

ゴールドのアームが上品な光沢を放つ新作。  
繊細なラインから生まれるシルキーな表情は  
トスカーナのフィレンツェで永い間受け継がれてきた  
伝統技法、インチジョーネをオマージュしたもの。  
奥ゆかしいゴールドの輝きが  
カラストーンをエレガントに引き立てます。



パリの名門「モーブッサン」の新作リング  
MAUBOUSSIN



滑らかな着け心地にもこだわりました。大きめサイズも各種ご用意。ユニセックスでお楽しみいただけます。

〈モーブッサン〉「アン・エテ・アン・トスカーナ(トスカーナのひと夏)」

上から YG、WG、サファイア、ダイヤモンド／YG、WG、ピンクサファイア、ダイヤモンド／YG、WG、ブラックダイヤモンド、ダイヤモンド 各770,000円

取り扱い店／日本橋店・玉川店・横浜店・大阪店・ジェイアール名古屋タカシマヤ

# MAUBOUSSIN

Artiste Joaillier



*“Un Été en Toscane” bague or jaune, saphir rose, or blanc et diamants*

“トスカーナのひと夏”

アン・エテ・アン・トスカーナ リング K18WG、K18YG、ピンクサファイア、ダイヤモンド



# 進化したマテリアルは軽くて美しい

日本製の竹ハンドル・イタリアンカーフの融合

Made in Japan だからできる美しい仕事



Summer  
Collection



## The Magic Light

魔法のように軽いスペイン【ミベ社】のナイロン素材を使用した新作です。素材の特性を生かしたデザインは、口元は折りたたみ開閉で使いやすさを追求しました。

マジックライト・ワンショルダー  
(33×34×10cm 300g) 各色30,800円

### 取り扱い店

日本橋店 1階・玉川店 2階・横浜店 3階・大阪店 2階 ハンドバッグ売場

### 泉北店 A.D.M.J. POP UP SHOP

■3月23日(水)→29日(火) ■2階 わくわくステージ

## The Damalivel

カシミア柄を数種類の糸でジャガード織したイタリア【リモンタ社】の新作ダーマリベルを使用し、超軽量なトートバッグが完成しました。ハンドルやライダースモチーフのポケットは、しなやかな山羊革を使用し、カシミア柄との配色が秀逸な美しさで私たちを魅了します。

ジャガードトートバッグ  
(22×23~33.5×16cm 325g) 39,600円

## The Bamboo Handle

イタリア【ボレット社】のカーフレザーは、取り扱いが簡単なうえ、軽く美しいマテリアルです。ハンドルは、厳選した繊維の密度が高い日本の竹を使用し、時間をかけてじっくり熱を加えながら完成させた熟練の技。

バンブーハンドル2WAYバッグ  
(23×22×9cm 530g) 71,500円







©Disney

来春、小学校ご入学を控え、いろいろと準備をするのも楽しいですね。その中でも、メインはランドセルではないでしょうか。6年間という長い期間使い続けるのですから、上質なものを選びたいですね。

高島屋では、機能、デザイン、カラーなどにこだわったモデルを、バリエーション豊かにラインアップしています。中でも、ディズニー映画『美女と野獣』、『ファンタジア』のシリーズは今年の新作モデル。映画の世界感をふんだんに取り入れたデザインは、お子様も喜ばれるはず。

また今年は特に、日本各地の展示会への出展など、高島屋のランドセルと出会える場所がぐっと増えました。たくさんのランドセルの中から、お子様にぴったりのものをお選びください。

お店でも、オンラインストアでもお求めいただけます。

お子様の「一番好き」が見つかる、タカシマヤのランドセル。

### 2023 高島屋のランドセル

▼  
各店特設会場にて開催中  
(立川店・洛西店・JU米子高島屋を除く)  
※店舗により販売期間、販売場所、お取り扱い商品が異なります。

高島屋オンラインストア  
※一部お取り扱いのないモデルやカラー、販売期間の異なる商品がございます。詳しくはWEBサイトをご覧ください。

高島屋 ランドセル 検索

オンラインストアご購入特典  
ランドセル送料無料クーポン

クーポンコード  
ND316

高島屋オンラインストアマイページ「クーポンコード」で登録より、クーポンを発行のうえご利用ください。※期間中一度のみご利用いただけます。※ご利用可能期間をご確認ください。

写真／ランドセル

①D2584CA-9(キャメル【背当て:ピンク】)  
②D2585NV-4(ネイビー【背当て:クロ】)  
(共に主素材:人工皮革、重さ:約1,200g、背カン:フィットちゃん、A4フラットファイル対応)  
各88,000円

■高島屋各店・高島屋提携店での取り扱いになります。

Takashimaya salon view

photo by Kenichiro Fujimoto  
text by Miho Kashiwabara

GUERLAIN  
PARIS

「芸術と素材」——。創業以来ゲランが貫く精神と創造性が注ぎ込まれた、メゾン至高のフレグランスコレクションが日本橋高島屋に登場します。香りを芸術の域に高めてきたゲランならではの「ルール エ ラ マティエール」です。メゾンの調香師たちが、芸術にインスパイアされ、天然香料を中心に手に入る限り最高の素材を用いて生み出したフレグランスは17種。どれも素材のもつ新たな輝きが大いに引き出され、想像を超えた深い奥行きのある香りです。自分だけのボトルを作るパーソナライゼーションサービスも特筆すべきもの。キャッププレートの種類やコードとコードシールの色を選び、イニシャルなどを刻印すれば唯一無二のボトルに。親密な存在としていつも寄り添います。

右から:木の力強さとローズの繊細さが奏でる個性的な香り。〈ゲラン〉サンタル パオロッサ／名歌「バラ色の人生」からインスパイアされた、ローズのフレッシュなやさしさが輝く香り。〈ゲラン〉ローズ シェリー／バニラを贅沢に使い、ウッディな奥深さと芳しい甘さが漂う香り。〈ゲラン〉ドゥーブル ヴァニユ／光り輝くネロリとスモークティが奏でる魅惑的でありながらミステリアスな余韻を残す香り。〈ゲラン〉ネロリ ウートルノワ 各(100ml)46,200円、(200ml)66,000円※全てオーデパルファン 取り扱い店／日本橋店

※4月16日(土)発売 ※店頭予約受付中 ※詳しくは日本橋店 ゲランまでお問い合わせください。〈直〉03-3281-7843

美を愛する人へ贈る香りの傑作、  
「芸術と素材」という名のコレクション



【カードメンバーズ特別企画】

鹿兒島芋焼酎

「森伊蔵」

A

森伊蔵

720ml  
2,827円  
436本  
(高島屋  
18店計)

B

極上  
森伊蔵

720ml  
5,720円  
200本  
(高島屋  
18店計)

抽選  
販売

郵便はがきに、**●郵便番号** **②ご住所** **●お名前** (ふりがな)**④お電話番号** **⑤商品名****⑥ご購入希望**の高島屋の店舗名(タカシマヤフードメニュー)は除く)をご記入のうえ、下記の宛先までご応募ください。  
**●宛先:**〒103-8265東京都中央区日本橋2-4-1 高島屋「森伊蔵抽選販売」係 **●締め切り:**4月5日(火)当日消印有効

※お一人様につき、AまたはBいずれかの商品、1点のご応募とさせていただきます。※ご応募はタカシマヤのデビットカード、クレジットカード会員ご本人様に限らせていただきます。※郵便はがき以外でのご応募、20歳未満のお客様のご応募は、ご容赦ください。※厳正なる抽選のうえ、ご当選のお客様には、4月18日(月)頃はがきにてご通知いたします。※販売期間:4月20日(水)→30日(土)※営業日・営業時間が変更となる場合がございます。※期間中、当選はがきとお引き換えに、売場にて販売いたします。※当選者ご本人様のみのお引き換えとさせていただきます。※限定品のため、配送はご容赦ください。※お支払いはタカシマヤのデビットカード、クレジットカードをご利用ください。※転売・再販売・横流しを目的とした商品のご購入は固くお断りさせていただきます。※いただいた個人情報につきましては、当商品の抽選、販売に関する目的以外では使用いたしません。

**●「森伊蔵」抽選販売のお問い合わせは  
0120-885-177**  
携帯電話からもご利用いただけます。  
(午前10時から午後6時まで・予告なく受付時間を変更、または休止とさせていただきます場合がございます。あらかじめご了承ください。)※20歳未満の方の飲酒は法律で禁じられています。※妊娠中や授乳期の飲酒は胎児・乳児の発育に悪影響を与えるおそれがあります。

酒税法改正により酒類販売管理者協議を掲載【酒類販売管理者協議(令和4年2月現在)】※各々「販売場の名称及び所在地、酒類販売管理者の氏名、酒類販売管理研修受講年月日、次回研修の受講期限、研修実施団体名」の順に記載※新型コロナウイルス感染症拡大防止に伴う研修縮小を受け、受講後に更新の対象者を含む。  
(株)高島屋 日本橋店 東京都中央区日本橋2-4-1、高玉通子、令和3年2月22日、令和6年2月21日、東京小売酒販組合/(株)高島屋 新宿店 東京都渋谷区千駄ヶ谷5-24-2、和田さおり、令和3年1月27日、令和6年1月26日、一般社団法人日本ボランティアチェーン協会/(株)高島屋 玉川店 東京都世田谷区玉川13-17-1、島村慧、令和4年1月18日、令和7年1月17日、一般社団法人日本ボランティアチェーン協会/(株)高島屋 立川店 立川市曙町2-39-3、小杉淳子、令和2年7月3日、令和5年7月2日、東京小売酒販組合/(株)高島屋 横浜店 ジョイナスエリア 横浜市区南区南幸1-4、國廣尚矢、令和元年7月3日、令和4年7月2日、一般社団法人日本ボランティアチェーン協会/(株)高島屋 大宮店 さいたま市大宮区大門町1-32、青木崇嗣、令和元年7月10日、令和4年7月9日、浦和小平酒販組合/(株)高島屋 柏店 柏市末広町3-16、山本俊輔、令和2年2月10日、令和5年2月9日、一般社団法人日本ボランティアチェーン協会/(株)高島屋 高島屋 高崎市旭町45、井上真美子、令和2年7月14日、令和5年7月13日、群馬県小売酒販組合連合会/(株)高島屋 大坂店 大阪市中央区難波5-1-5、中橋有美子、令和2年7月16日、令和5年7月15日、堺小売酒販組合/(株)高島屋 堺店 堺市区三国ヶ丘御幸通59、小畑伸枝、令和2年2月27日、令和5年2月26日、一般社団法人日本ボランティアチェーン協会/(株)高島屋 泉北店 堺市南区茶山台1-3-1、浪花学、平成31年3月14日、令和4年3月13日、堺小売酒販組合/(株)高島屋 京都店 京都市下京区四条通河原町西入真町52、木田敬久、令和3年3月4日、令和6年3月3日、右京小売酒販組合/(株)高島屋 洛西店 京都市西京区大原野東境谷町2-5-5、瀬尾康、令和元年7月4日、令和4年7月3日、一般社団法人日本ボランティアチェーン協会/(株)岐阜高島屋 岐阜市日ノ出町2-25、井原寛子、令和2年9月24日、令和5年9月23日、岐阜小売酒販組合/(株)岡山高島屋 岡山市北区本町6-40、松谷祥弘、令和2年6月24日、令和5年6月23日、岡山小売酒販組合/ジェイアール名古屋タカシマヤ名古屋市中村区名駅1-1-4、大河内勝正、令和3年12月17日、令和6年12月16日、名古屋小売酒販組合/(株)伊予鉄高島屋 松山市湊町5-1-1、和田佳代子、令和2年7月22日、令和5年7月21日、松山小売酒販組合/(株)米子高島屋 米子市角館町1-30、本池真利子、令和元年5月16日、令和4年5月15日、米子小売酒販組合

温暖な気候が育んだ、  
美味の数々を一堂に。

第18回

大九州・沖縄展

温かな眼差しで見つめた  
愛の記録。

### 写真展 星野道夫 悠久の時を旅する

4月14日(木)→25日(月)  
●ジェイアール名古屋タカシマヤ  
10階特設会場

主催:星野道夫展実行委員会・中日  
新聞社 協力:星野道夫事務所  
企画協力:クレヴィス  
入場料(税込)/1,000円

※本誌に掲載している、商品の入荷遅れ・生産中止や、催し・イベント等が変更・中止となる場合がございます。あらかじめご了承ください。

※品数に限りがございますので、売切れの節はご容赦ください。※各催しの開催時間等、詳しくは各店にお問い合わせください。※価格表示のない小物等はすべてコーディネート用です。※商品のご利用方法により税率が変更となる場合がございます。※価格は消費税を含む総額にて表示しております。

●最新の営業情報は各店のホームページでご確認ください。

### 季節感溢れる話題のスウィーツなど、食の宝庫・北海道の絶品グルメが一堂に。 大北海道展

3月30日(水)→4月11日(月) ●高崎店 6階催会場  
4月6日(水)→18日(月) ●横浜店 8階催会場  
4月13日(水)→26日(火) ●柏店 本館地下2階催会場  
4月13日(水)→5月5日(木・祝) ●いよてつ高島屋(松山) 7階催会場  
4月20日(水)→5月3日(火・祝) ●岐阜店 10階催会場

写真①/北海道小樽市堺町  
〈小樽洋菓子舗ルタオ〉パフェドゥ  
フロマー・ジュ・ハーフ 北海道産3種の  
チーズ×エリモ小豆(5.5×4.5×高さ  
5.5cm)1,998円《高島屋限定》  
写真②/北海道札幌市北区〈ロイズ〉  
生チョコレート「ストロベリー」  
(20粒入)778円

※北海道産以外の原材料を使用している商品もございます。※店舗によりお取り扱い商品が異なります。詳しくは各店にお問い合わせください。

人間国宝の作品をはじめ、  
入選作品約200点を展覧します。

### 第51回 日本伝統工芸近畿展

4月13日(水)→18日(月)  
●京都店 7階ブランドホール  
主催:京都府・大阪府 各教育委員会、  
奈良県、滋賀県、日本経済新聞社、京都  
新聞、日本工芸会、日本工芸会近畿  
支部  
入場料(税込)/一般500円、大学生  
以下無料

写真/日本伝統工芸近畿賞  
灰釉彩鉢 市野秀作

地域に息づく知恵と体験をかたちに。

### 第46回 この道ひとすじ 日本の伝統展(実演・即売)

4月13日(水)→18日(月)  
●大阪店 7階催会場  
日本各地で何世代にもわたり受け継が  
れる品々が、大阪タカシマヤに集結。  
美しさや使い勝手の良さが愛される、  
磨きかけた職人たちの技をぜひご鑑  
ください。  
※写真はイメージです。

Depart de Loop

ご不要になったデニム 回収いたします  
デパート デループ  
デニム回収キャンペーン

4月6日(水)→19日(火)  
●日本橋店・新宿店・横浜店・大阪店・  
京都店「デニムスタイルラボ」

※ご購入店やブランド、点数は問わず  
回収いたします。※一度お預かりした  
品物は、ご返却できません。※詳しく  
はホームページをご覧ください。

デパートデループ

検索

古都に息づく、  
美技と美味を一堂に。

第35回

京の名舗展

4月6日(水)→11日(月)  
●玉川店 本館6階催会場

写真/京都市下京区四条通河原町東  
〈伊と忠〉ルネサンスバッグ(引造手刺  
しゅう)(19×23×マチ6cm)352,000円  
(1点限り)  
エナメル本革重草履(高さ6cm)  
52,800円(3点限り)

### 花は野にあるように。 四季折々の自然を生ける。 圓照寺門跡 山村御流いけばな展

4月13日(水)→18日(月)  
●日本橋店 本館8階催会場  
《入場無料》  
主催=山村御流家元・東京精華会

染織五芸「織・染・績・絞・紺」の  
技を尽くし、新たな美に挑む。

第70回

上品會

3月26日(土)・27(日)  
●ウェスティン都ホテル京都  
4月15日(金)→17日(日)  
●京都店 5階きものサロン  
4月20日(水)→25日(月)  
●ジェイアール名古屋タカシマヤ  
10階催会場  
4月20日(水)→26日(火)  
●横浜店 7階きものサロン  
5月5日(木・祝)→10日(火)  
●日本橋店 7階呉服サロン

※ご入場には案内状が必要となります  
が、会場係員に「タカシマヤサロン」  
を見たとお伝えください。ご覧いた  
だけます。※開場・閉場時間は会場  
により異なります。※ウェスティン都  
ホテル京都会場につきましては、詳し  
くは京都店呉服売場にお問い合わせ  
ください。

### 「いま話題の味」が 集まる美食の祭典。 ～新しい食の発信～ 春の美味コレクション

3月31日(木)→4月12日(火)  
●新宿店 11階催会場

写真/大分県由布市湯布院町川上  
〈大分 由布院「鞠智(ククチ)」  
モンブランどら焼き(1個)900円

家族で、笑おう。  
THANK  
YOU  
MOM  
5.8  
タカシマヤ  
母の日

お母さんを笑顔にするギフトを。  
タカシマヤ  
母の日

開催中→5月3日(火・祝)午前10時まで  
〔高島屋オンラインストア〕  
※一部商品は5月5日(木・祝)午前10時  
まで母の日当日お届けを承ります。  
※開催日時は予告なく変更となる場合  
がございます。あらかじめご了承ください。

高島屋母の日

検索

### 全国津々浦々の美味が集結。 グルメのための 味百選

3月23日(水)→29日(火)  
●柏店 本館地下2階催会場  
4月6日(水)→11日(月)  
●日本橋店 本館8階催会場

写真/山形県上山市〈楳下宿 丹野こん  
にゃく〉玉こんにゃく煮(15玉)540円

### 春の近江から届いた、 湖国の恵みを味わって。 第33回 琵琶湖夢街道 大近江展

3月23日(水)→28日(月)  
●日本橋店 本館8階催会場  
写真/滋賀県彦根市平田町  
〈千成亭〉近江牛とちりめんの彩り重  
(1折)2,160円

※滋賀県産以外の原材料を使用して  
いる商品もございます。

デザインって未来のピースだ。  
Life+Design

2022 SPRING  
ライフ プラス デザイン

暮らしを豊かにする「デザイン」をキー  
ワードに、日常に彩りをプラスするライ  
フスタイルをご提案。

開催中  
●各店  
※各店で会期が異なります。あらかじめ  
ご了承ください。  
開催中→4月13日(水)午前10時まで  
〔高島屋オンラインストア〕  
※お取り扱い商品は店舗と異なります。  
詳しくはホームページをご覧ください。

ライフプラスデザイン 高島屋

検索

お客様の健やかな成長を願って。  
高島屋特選  
五月人形陳列即売会

●各店 特設会場  
※店舗によりお取り扱い商品や販売  
期間が異なります。詳しくは各店にお  
問い合わせください。

タカシマヤのデビットカード・  
クレジットカード会員様  
五月人形限定 特別ご優待販売  
開催中→3月27日(日)  
※ジェイアール名古屋タカシマヤ・  
いよてつ高島屋(松山)、高島屋オン  
ラインストアでのご購入は対象外。  
※タカシマヤのポイントサービスの  
対象外となります。※一部除外品が  
ございます。詳しくは売場係員におた  
ずねください。

〔高島屋オンラインストア〕  
開催中→4月20日(水)午前10時まで  
※開催期間は予告なく変更となる場合  
がございます。あらかじめご了承ください。

高島屋五月人形

検索

写真/幸一光作 大將飾一式「翔平」  
(40×35×高さ53cm) 363,000円 WEB  
#5310-18-350

35

34





1.「ななつ星in九州」 2.ホテルニュー長崎 料理(3日目 夕食 一例) 3.「ななつ星in九州」スイートルーム

2部屋4名様限定 本ツアーのお申し込みは、抽選となります。

## あじさい寺を訪ね 山口・湯田温泉で寛ぐ「ななつ星in九州」4日間

ご出発日 6月9日(木) Go To トラベルキャンペーンに関しては、お申し込み時にご確認ください。

【お一人様代金 (2名様1室)】 東京発着 820,000円 ※左記代金より、中部発着の場合は16,000円引き、関西発着の場合は26,000円引き

### 九州5県を、憧れの豪華列車で巡る 新たな旅のステージを体験

緑豊かな初夏、美しい海に包まれる九州をクルーズトレイン「ななつ星in九州」で旅しませんか。真心こめたおもてなしとともに、福岡・佐賀・長崎・熊本・大分の5県を巡り「新たな人生にめぐり逢う、旅」をご提案。洗練された車内で自慢のお料理をお楽しみいただきながら、400年の歴史を伝える焼き物の町「有田の窯元訪問」や雄大な自然が広がる阿蘇など、1泊2日の列車旅へご案内いたします。ご乗車前には、山口県屈指のあじさい寺を訪ね、「やまぐち・湯田温泉 古稀庵」にご滞在。源泉かけ流しの露天風呂の付いた客室で、存分に癒やしの時をお過ごしいただけます。

- 【旅のポイント】
- 1.クルーズトレイン「ななつ星in九州」にご乗車
  - 2.山口県屈指のあじさい寺を訪ね、老舗「春帆楼」でふぐを堪能
  - 3.お帰りの際、手荷物配送サービス付き（お一人様につき1個）



やまぐち・湯田温泉 古稀庵 客室（一例）

#### ★ カード会員様特典／現地銘菓を1グループ様につき1つご用意

●出発地／東京駅・名古屋駅・京都駅・新大阪駅 ●最少催行人員／12名様 ●受付／2名様より ●添乗員／東京発着:同行 中部・関西発着:新山口駅から博多駅まで同行 ●利用交通機関／東海道・山陽新幹線グリーン車・JALまたはANA ●利用バス会社／1・2日目:サンデン観光バス 3・4日目:JR九州バス株式会社 ●利用ホテル／1日目:湯田温泉「やまぐち・湯田温泉 古稀庵」 2日目:博多「ホテルオークラ福岡」 3日目:ななつ星in九州 ●食事／朝3回・昼3回・夕3回 ※気象条件、道路状況により行程が変更となる場合がございます。※阿弥陀寺は石畳や石段が多い寺院のため、歩きやすい靴でご参加ください。

**+1%** タカシマヤのカード会員である旨をお申し出いただき、タカシマヤのクレジットカードでお支払いいただく2%（通常1%+1%）ポイントプレゼント。JTBロイヤルロード銀座 本店でお申し込みの場合に限ります。※タカシマヤのデビットカードでお支払いいただく際のポイント付与は通常の2%となります（デビット分としてソニー銀行が提供）。

本ツアーのお申し込みは、抽選となります。  
【お申し込み・お問い合わせ】JTB ロイヤルロード銀座 本店  
【抽選受付期間】3月28日(月) 10:00→4月5日(火) 18:00 【TEL】0120-262-115／10:00～18:00（祝休日は除く）  
※当選の結果は、4月6日(水)に、お電話にてご連絡いたします。

●事前に予告なくスケジュールが変更、また、やむを得ない事情により催行を中止する場合がございます。  
●お申し込み・お問い合わせの際は「タカシマヤサロン4月号を見て」とお伝えください。●受付時間外は対応いたしかねます。受付時間内におかけください。●お支払いはタカシマヤのデビットカード、クレジットカードをご利用ください。●お申し込みの際はカード情報、住所など、受付に必要な個人情報をおうかがいたします。お手元にタカシマヤのデビットカード、クレジットカードをご用意のうえ、カード会員ご本人様よりお申し込みください。なお、受付開始直後はお電話が混み合い繋がりにくい場合がございます。あらかじめご了承ください。●本誌面は募集パンフレットではありません。詳しい旅行条件等を記載した書面(募集パンフレット)をお渡ししますので、事前にご確認のうえお申し込みください。●〒104-0061 東京都中央区銀座4-3-1 並木館3・4階(総合旅行業務取扱管理者:綾部正洋) ●旅行企画・実施/株式会社JTB 〒140-8602 東京都品川区東品川2-3-11 観光庁長官登録旅行業第64号 一般社団法人 日本旅行業協会正会員

●本プランは、毎月タカシマヤサロンをお届けしているカード会員様向けのサービスとなります。●写真はすべてイメージです。



1.ホテルリッジ 外観 2.ホテルオークラ神戸「鉄板焼 さざんか」料理(イメージ) 3.ホテルリッジ 客室(一例)

カード会員様オリジナルツアー

## ホテルでの淡路人形浄瑠璃特別公演付き 景勝と美食のホテル「ホテルリッジ」と神戸牛を味わう 2日間

ご出発日 7月26日(火) Go To トラベルキャンペーンに関しては、お申し込み時にご確認ください。

【お一人様代金 (2名様1室)】 東京駅発着 280,000円 ●1人部屋利用追加代金30,000円

### 有形文化財の美に触れ、 至福の時間を堪能できるホテルステイを

窓から望むのは、夏の日差して煌めく瀬戸内の海。日常の喧騒を忘れ贅沢な時間を体験いただく、「ホテルリッジ」宿泊の1泊2日の旅をご用意しました。ホテル滞在中、敷地内にある有形文化財・三井翠松園別館にて淡路人形浄瑠璃の特別公演を実施し、室町時代より受け継がれる伝統文化を間近でご覧いただけます。ご昼食は神戸牛の鉄板焼きや本格フレンチを堪能できる「フランス・エトワール」をご用意。移動は大型バスに独立シート10席(\*)のみの「ロイヤルロード・プレミアム」ですから、お身体に負担をかけずにお過ごしいただけます。(\*)乗務員・添乗員席除く

#### 【旅のポイント】

- 1.ラグジュアリーバス「ロイヤルロード・プレミアム」にご乗車
- 2.鳴門公園の景観を楽しめる10室だけのプライベートオアシスにご宿泊
- 3.ホテルにて淡路人形浄瑠璃の特別公演を実施
- 4.淡路島の食材を生かした本格フレンチを楽しむ「フランス・エトワール」にてランチ
- 5.お帰りの際、手荷物配送サービス付き（お一人様につき1個）



ロイヤルロード・プレミアム 車内



三井翠松園別館 内観



淡路人形浄瑠璃

**+1%** タカシマヤのカード会員である旨をお申し出いただき、タカシマヤのクレジットカードでお支払いいただく2%（通常1%+1%）ポイントプレゼント。JTBロイヤルロード銀座 本店でお申し込みの場合に限ります。※タカシマヤのデビットカードでお支払いいただく際のポイント付与は通常の2%となります（デビット分としてソニー銀行が提供）。

【お申し込み・お問い合わせ】JTB ロイヤルロード銀座 本店  
【受付開始】3月28日(月) 10:00～【TEL】0120-262-115／10:00～18:00（祝休日は除く）

●事前に予告なくスケジュールが変更、また、やむを得ない事情により催行を中止する場合がございます。  
●お申し込み・お問い合わせの際は「タカシマヤサロン4月号を見て」とお伝えください。●受付時間外は対応いたしかねます。受付時間内におかけください。●お支払いはタカシマヤのデビットカード、クレジットカードをご利用ください。●お申し込みの際はカード情報、住所など、受付に必要な個人情報をおうかがいたします。お手元にタカシマヤのデビットカード、クレジットカードをご用意のうえ、カード会員ご本人様よりお申し込みください。●お申し込みは受付開始時間より先着順でお受けいたします。なお、受付開始直後はお電話が混み合い繋がりにくい場合がございます。あらかじめご了承ください。●本誌面は募集パンフレットではありません。詳しい旅行条件等を記載した書面(募集パンフレット)をお渡ししますので、事前にご確認のうえお申し込みください。●〒104-0061 東京都中央区銀座4-3-1 並木館3・4階(総合旅行業務取扱管理者:綾部正洋) ●旅行企画・実施/株式会社JTB 〒140-8602 東京都品川区東品川2-3-11 観光庁長官登録旅行業第64号 一般社団法人 日本旅行業協会正会員

●本プランは、毎月タカシマヤサロンをお届けしているカード会員様向けのサービスとなります。●写真はすべてイメージです。





1.知床羅臼ネイチャークルージング 2.阿寒湖温泉「あかん遊久の里 鶴雅」夕食・和食膳（一例） 3.知床ウトロ温泉「北こぶし知床ホテル&リゾート オホーツク倶楽部」客室（一例）

カード会員様オリジナルツアー

## 知床羅臼貸し切りネイチャークルーズ、釧路湿原ガイド散策と「5つ星の宿」名旅館に泊まる優雅な北海道の旅 3日間

ご出発日 6月2日(木)・12日(日)・16日(木)

Go To トラベルキャンペーンに関しては、お申し込み時にご確認ください。

【お一人様代金 (2名様1室)】 羽田空港発着 169,000円

### ベストシーズンの北海道で過ごす 大自然と温泉を堪能する大人旅

1年の中で最も過ごしやすいといわれる6月の北海道。大自然を満喫し、温泉名旅館で寛ぐ、北海道自然探訪2泊3日の旅へご案内いたします。知床半島羅臼から、本ツアー貸し切りで運航する動物ウォッチングクルーズ<sup>(※)</sup>をご堪能ください。大迫力で尾びれを跳ね上げるマッコウクジラ、華麗な泳ぎを見せるイルカやシャチ、ミズナギドリの大群、雄大な知床連山をバックにガイドの解説を聞きながらのクルージングは見物です。お泊まりはオホーツク海を望む知床ウトロ温泉と阿寒湖畔の名旅館をご用意いたしました。

(※)6月はシャチ目撃率65.5%、鯨類では92.7%(2021年データ)。

#### 【旅のポイント】

- 1.北海道の道東空港直行便利用で快適に世界遺産知床羅臼地区や摩周湖を観光
- 2.2泊とも阪急交通社基準Sランクホテル・「5つ星の宿<sup>(※)</sup>」名旅館をご用意  
※観光経済新聞社主催
- 3.知床羅臼では「高島屋貸し切りクルーズ」で約1時間の動物ウォッチングを堪能
- 4.釧路湿原(温根内木道)ではガイド同行でご案内



知床五湖(一湖)

タカシマヤのクレジットカード会員様:コース番号[V0340C-583]  
タカシマヤのデビットカード会員様:コース番号[V0340AC-583]

#### 【お申し込み・お問い合わせ】阪急交通社

【受付開始】3月28日(月) 10:00～ 【TEL】0570-05-5089／10:00～17:30(土・日・祝休日は13:30まで)

●事前に予告なくスケジュールが変更、また、やむを得ない事情により催行を中止する場合がございます。

●お申し込み・お問い合わせの際は「タカシマヤサロン4月号を見て」とお伝えください。●受付時間外は対応いたしかねます。受付時間内におかけください。●お支払いはタカシマヤのデビットカード、クレジットカードをご利用ください。●お申し込みの際はカード情報、住所など、受付に必要な個人情報をおうかがいたします。お手元にタカシマヤのデビットカード、クレジットカードをご用意のうえ、カード会員ご本人様よりお申し込みください。●受付開始直後はお電話が混み合う場合がございます。●通信契約による旅行契約はお電話によるお申し込みの場合、阪急交通社が受託した時に成立するものとします。●本誌面は募集/パンフレットではありません。詳しい旅行条件等を記載した書面(募集/パンフレット)をお渡ししますので、事前にご確認のうえお申し込みください。●旅行企画・実施/株式会社 阪急交通社 〒105-0022 東京都港区海岸1-16-1 ニューピア竹芝サウスタワー(総合旅行業取扱管理者:岡本拓郎) 観光庁長官登録旅行業第1847号 一般社団法人日本旅行業協会正会員

●本プランは、毎月タカシマヤサロンをお届けしているカード会員様向けのサービスとなります。●写真はすべてイメージです。

WEB  
掲載プラン

# Travel★Select

## タカシマヤ カード会員 特選ツアー

詳しくは  
こちらから  
» » »

選りすぐりのプランをタカシマヤカードホームページでもご紹介しております。

※定員になり次第お申し込みを終了させていただきますのであらかじめご了承ください。

ロイヤルロード<sup>®</sup>銀座

10名様限定

山形の誇るさくらんぼとブランド牛  
佐藤錦と米沢牛シャトーブリアンを堪能 3日間

ご出発日 6月20日(月)

【お一人様代金 (2名様1室)】 東京駅発着 400,000～410,000円



1.さくらんぼ(イメージ) 2.米沢「時の宿すみれ」米沢牛シャトーブリアン 昼食(イメージ)  
3.天童温泉「天童荘」外観

10名様限定

ロイヤルロード<sup>®</sup>銀座

全館源泉掛け流しの宿  
西山温泉慶雲館に宿泊  
八ヶ岳と富士の美景を愉しむ 2日間

ご出発日 6月4日(土)

【お一人様代金 (2名様1室)】 東京駅発着 230,000円



1.全館源泉掛け流しの宿 西山温泉慶雲館 露天風呂(イメージ)  
2.全館源泉掛け流しの宿 西山温泉慶雲館 料理の一例 3.ロイヤルロード・プレミアム車内

ホームページではタカシマヤサロンの前月号に掲載したプランもご覧になれます。

森のグラン・オーベルジュで寛ぐ  
七年に一度の御開帳  
「信州 善光寺まいり」  
3日間



宮大工の技が光る名旅館  
「十和田ホテル 本館」と  
「優香苑」に泊まる  
悠久のまちの旅  
3日間



## 旅への誘い tabiデスク

「tabiデスク」なら、国内旅行がお得にお申し込みいただけます。ご旅行代金のお支払いは、ぜひタカシマヤのカードで。

### パッケージツアーご優待受付

●お取り扱いツアーの一例

Club Med<sup>®</sup>  
amazing you

日本にいちばん近い  
エース<sup>®</sup>

Knt 日本の旅

JTBクルーズ

※ご優待内容はお問い合わせください。※2022年4月以降お取り扱いツアー、ご優待内容が変更となる場合がございます。またプランによってはご優待がないコースもございます。

## 春・夏のご旅行 ご予約キャンペーン

キャンペーン期間:  
2022年2月21日(月)→5月31日(火)

期間中、tabiデスクの旅行をお電話でお申し込みの際、キャンペーンコード(TAK2203)をご申告いただいた方の中から抽選で50名様に、次回の旅行でご利用いただける「tabiデスク利用券」(5,000円割引)をプレゼントいたします。

※旅行お申し込みの際、必ずキャンペーンコード(TAK2203)をご申告ください。※お電話でご予約のうえ、2022年3月1日(火)→8月31日(水)出発のパッケージツアーでご出発される方が、抽選対象となります。インターネットからのお申し込みは対象外となります。※当選の発表は賞品の発送(9月下旬)をもって代えさせていただきます。※「tabiデスク利用券」(5,000円割引)は、2022年10月1日(土)→2023年3月31日(金)出発の総額10万円(税込)以上のパッケージツアーをお申し込みの際にご利用いただけます。

#### ●お申し込み方法

★お申し込みの際、タカシマヤのカード会員である旨、お伝えください。

☎ お電話 (10:00～18:00／日・祝休日は除く)

専用 ☎ 0120-035-741  
全国一律 海外・国内パッケージ 050-3786-7153

WEB 高島屋カード 旅デスク 検索

株式会社JTBグローバルアシスタンス[東京都知事登録旅行業第3-3716号 JATA正会員]  
東京都千代田区岩本町2-1-15 吉安神田ビル







1. 握り8貫とかんぴょう巻きが並ぶメイン。江戸前ならではの味が堪能できる小肌や漬け、煮蛤に同店名物の玉子も盛り込んでご提供 (写真は一例)

カード会員様オリジナルメニュー

東京・日本橋 吉野鮨本店

期間 2022年4月1日(金) → 5月31日(火)

【料金】 お一人様 7,000円 ※税・サービス料込

- ご提供時間／ランチ11:00～13:30 (ラストオーダー)
- 人数／1～8名様

熟練の職人が丁寧な仕事を施した江戸前鮨  
明治創業の老舗で味わう会員様限定ランチ

明治 12 年日本橋の地に創業した「吉野鮨本店」。この味でなければと親子から孫の世代まで通う常連のお客様が多い名店です。現在は、5 代目の吉野正敏さんが伝統の味を守っています。今回は、江戸前ならではの細やかな手仕事を施した小肌や漬け、煮蛤、薄く焼いた看板の玉子などを中心とした握りをメインに、季節の素材を盛り込んだ刺身や焼き物を組み込んだ、特別メニューで会員様をお迎えします。ぜひこの機会に、粋で風流な江戸の味をご満喫ください。

コース内容／お刺身、焼き物、握り8貫とかんぴょう巻き、赤出汁

【ご予約・お問い合わせ】  
【TEL】03-3274-3001 (前日までに要予約)  
【受付時間】11:00～14:00、16:30～20:00  
【定休日】日・祝日、4月30日(土)、5月2日(月)  
※キャンセルのご連絡は前日までにお願い申し上げます。それ以降はキャンセル料が発生いたします。

タカシマヤカード×ハースト婦人画報社

グルメサイト「**美食百花**」 タカシマヤカードと雑誌「婦人画報」を手がける  
ハースト婦人画報社が選りすぐりのレストランを毎月ご案内。

今回ご紹介したほかにも美食の名店で  
「**美食百花 特別プラン**」開催中！

詳しくは「タカシマヤサロン」2022 年 3 月号(P36・37)または、  
グルメサイト「**美食百花**」をご覧ください。



東京・渋谷  
スーツアンレストラン 陳

期間  
2022年4月30日(土)  
まで



大阪・北新地  
メゾン タテル ヨシノ

期間  
2022年4月30日(土)  
まで



東京・六本木  
宮川町 水簾(すいれん)  
東京ミッドタウン店

期間  
2022年4月30日(土)  
まで



1. たこの柔らか煮、お魚のカステラなど「春の先付八寸」。2. 酢飯にたこ、いか、鯛の焼き身、椎茸などが入った「春のちらし寿司(蒸し寿司)」。

カード会員様オリジナルメニュー

京都・祇園  
御料理 味舌 (ました)

期間 2022年4月1日(金) →  
5月31日(火)

- ご提供時間／ランチ11:30～13:30 (ラストオーダー)
- 人数／1～12名様

【料金】 お一人様 8,000円 ※税・サービス料込

創業は1979年。四季折々の恵みを生かした端正で滋味深い京料理が楽しめる「御料理 味舌」。ミシュランガイドでは2010 年版より、連続して星を獲得しています。今回は、心躍る春にふさわしい懷石料理をご用意しました。丁寧な仕事を実感できる先付八寸や山菜と白身魚の天ぷら、京都ならではの雅な蒸し寿司 (ちらし寿司)、自家製の和菓子やお抹茶など。春らんまんの京都へ、ぜひお出かけください。

コース内容／春の先付八寸、煮物椀、季節のお造り二種盛、山菜とお魚の天ぷら、炊合せ、春のちらし寿司(蒸し寿司) と小吸物、自家製和菓子とお抹茶

※写真の料理は4月にご提供予定のものです。5月からは別の料理をご用意いたします。詳細は予約時にご確認ください。

所在地／京都府京都市東山区祇園町北側246  
アクセス／京阪本線「祇園四条駅」7番出口より徒歩約2分、阪急京都線「京都河原町駅」より徒歩約5分

詳しくはこちら→



【ご予約・お問い合わせ】  
【TEL】075-525-2160 (前日の午前中までに要予約。前日が定休日の場合は2日前まで)  
【受付時間】10:00～20:00 【定休日】日曜日・ほか不定休あり

※キャンセルのご連絡は前日までにお願い申し上げます。それ以降はキャンセル料が発生いたします。※中学生未満のお子様のご来店につきましては、ご予約時にお問い合わせください。※6名様以上で個室をご希望の場合は、お一人様8,500円(料理、室料、税・サービス料込) でご予約を承ります。

〈P40・41共通〉 ●ご予約の際は「**タカシマヤのカード会員**」である旨をお伝えください。

●諸事情により、内容が予告なく変更となる場合がございます。最新の情報につきましては、お電話にてご確認いただきますようお願い申し上げます。 ●メニュー、食材、表示価格、営業時間等は2022年2月18日(金)現在の内容です。 ●食材の入荷状況等により、メニューが変更となる場合がございます。あらかじめご了承ください。 ●ほかの特典との併用はできません。 ●事前にご予約ください。ご予約の際、既に満席の場合もございますので、あらかじめご了承ください。 ●お電話が混み合う場合がございます。 ●食材によるアレルギーのあるお客様は、あらかじめ係にお申し出ください。 ●お支払いはタカシマヤのデビットカード、クレジットカードをご利用ください。 ●写真はすべてイメージです。 Photo: Hiroaki Shinohara (P40) Hiroshi Mamiya (P41/ Wine Lounge & Restaurant Cépages) Koichi Higashiya (P41/Mashita) Text: Chinatsu Kimura (P40) Yuko Morishita (P41/ Wine Lounge & Restaurant Cépages) Sawako Yamada (P41/Mashita)



1. 「京都・七谷鴨のロティ」は低温調理した鴨肉が驚くほどやわらか。2. 冷煙した鰹をシェフのスペシャリテソースでいただく「カツオとベトラブ タルティーボのマリネ」。

カード会員様オリジナルメニュー

名古屋・名駅  
ワインラウンジ&レストラン セパージュ

期間 2022年4月1日(金) →  
5月31日(火)

- ご提供時間／ランチ11:00～15:00 (ラストオーダー14:00)
- 人数／1～10名様

【料金】 お一人様 8,800円 ※税・サービス料込

フレンチにイタリアや地中海のエッセンスを取り入れた料理と、200 銘柄以上揃うワインが楽しめる「セパージュ」。今回は、本プランのために前菜からデザートまでを作り上げた限定のランチコースをご用意しました。京都・七谷鴨に加え、初鰹や白いちごが使われており、味はもちろん、その趣や香りからも各皿に盛り込まれた旬が感じられます。地上 245m からの景色と併せてご堪能ください。

コース内容／アミューズ、カツオとベトラブ タルティーボのマリネ、オマール海老とフルーツマトのリングイネ、本日のシェフお勧め鮮魚料理、京都・七谷鴨のロティ、白いちごのブランマンジェ、パン、自家製フレッシュハーブティーまたはコーヒー

所在地／愛知県名古屋市中村区名駅1-1-4 ジェイアールセントラルタワーズ 51階  
アクセス／JR「名古屋駅」直結、市営地下鉄東山線・桜通線「名古屋駅」直結

詳しくはこちら→



【ご予約・お問い合わせ】  
【TEL】052-587-7820 (前日までに要予約)  
【受付時間】15:00～21:00 【定休日】不定休(ジェイアール名古屋タカシマヤの店休日に準ずる)

※キャンセルのご連絡は前日までにお願い申し上げます。それ以降はキャンセル料が発生いたします。



# 高島屋グループの専門店でも タカシマヤのクレジットカードで お得にわくわくショッピング!



日本橋高島屋S.C. 専門店



新宿タカシマヤ タイムズスクエア  
レストランズパーク



玉川高島屋S.C 専門店



立川高島屋S.C.  
専門店



柏高島屋ステーションモール  
専門店



流山おおたかの森S.C



なんばダイニングメゾン

**お得 1** 高島屋グループの専門店でのお買物なら  
一般商品・特価品が**3%ポイント** 食料品・レストラン・喫茶は**1%ポイント**  
※1伝票単位のご利用金額100円(税込)に対してのポイントです。



**お得 2** 更にお買物がお得にできる  
「ポイントプラス」も開催予定。  
※開催時期・内容につきましては、各施設へおたずねください。



**お得 3** タカシマヤのクレジットカードの  
ご提示やご利用で  
受けられるさまざまな特典。



**お得 4** 年間ご利用金額の加算対象。※  
※タカシマヤカード《ゴールド》は、高島屋および高島屋グループ専門店（一部除外あり）での年間ご利用金額の  
累計が100万円(税込)以上の場合、翌年度の高島屋でのポイント率が最大10%にアップします。※一部ポイント  
対象外、ポイント率の異なる店舗・商品・お支払い方法がございます。

タカシマヤのクレジットカードは『春の新生活』を応援します!

エントリー  
必要

## 春の新生活応援 Wチャンスキャンペーン

■2022年3月25日(金)→4月25日(月)



期間中、会員専用オンラインサービス(タカシマヤカードNetアンサー)にてエントリーのうえ、

**高島屋“以外”※1**の国内外の加盟店で**3回以上**※2

タカシマヤのクレジットカードをご利用いただいた方の中から

**チャンス 1**  
抽選で**100名様**に**1,000ポイント**をプレゼント。

**チャンス 2**  
抽選で期間中、**合計10,000円(税込)**以上ご利用いただいた方の中から  
**10名様に10,000ポイント**をプレゼント。

※1 国内高島屋(いよてつ高島屋除く)、ジェイアール名古屋タカシマヤ、タカシマヤゲートタワーモール以外での  
ご利用が対象となります。  
※2 お買上げ金額1,000円(税込)以上のご利用を1回とします。  
※チャンス①と②の重複当選はありません。

キャンペーンについて 詳しくはこちらから >>>

※キャンペーンページの公開予定は、3月25日(金)です。



**対象カード** タカシマヤカード《ゴールド》・ジェイアール東海タカシマヤカード《ゴールド》・  
タカシマヤカード・ジェイアール東海タカシマヤカード  
※タカシマヤセゾンカード・ジェイアール東海タカシマヤセゾンカードは対象外。

**参加条件** 会員専用オンラインサービス(タカシマヤカードNetアンサー)からのエントリーが必要となります。

**ポイント  
付与時期** プレゼントポイントは、2022年6月初旬以降ご利用可能なポイントとして、5月末日にポイント付与  
いたします。  
※当選発表は、ポイントの付与をもってかえさせていただきます。※プレゼントポイントは、ご利用明細書に記載の「ポイントの  
ご案内<内訳>欄」でご確認いただけます。(2022年6月下旬発送の明細書)



※タカシマヤのクレジットカードでのご利用が対象です。現金、商品券類でご入金いただいた分は対象外となります。※ご利用前でも  
エントリーいただけます。エントリーとご利用の順番は問いません。※2022年4月末日までに、カード会社にお買上げデータが届いた  
方が抽選対象となります。※家族カードのご利用回数は、本カードに合算して集計いたします。※プレゼントポイントは本会員様に  
付与されます。※ポイント付与時点でカードを解約されている場合は、キャンペーン対象外となります。



Takashimaya Salon  
SPECIAL TOPICS

誰かに聞きたい「保険」のはなし、  
タカシマヤに相談してみませんか。

「加入している保険を見直したい」「保険選びに迷っている」「自分に保険が必要なかわからない」など、  
保険に関する疑問やお悩みは、タカシマヤファイナンシャルカウンターにおまかせください。

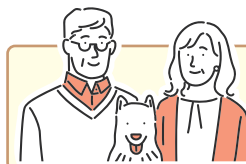


※写真はイメージです。

ライフスタイルにあわせた  
保険プランをご提案します。

百貨店で気軽に現金の相談ができる「タカシマヤ ファイナンシャルカウンター」では、保険に関するご相談も承っています。保険の相談窓口は街中でもよく見かけるようになりましたが、いざ相談しようとなると、少ししり込みしてしまうという方もいらっしゃるのではないのでしょうか。タカシマヤでは、百貨店ならではのホスピタリティと、保険やライフプランニングの専門知識を兼ね備えた相談員が対応します。個別商品の売り込みではなく、お客様お一人おひとりのお話を丁寧に向いながら、ライフスタイルにあわせた保険プランをご提案します。

保険について、こんなお悩みはありませんか？



たとえば！

結婚当初から保険には入っているものの、  
気づけばもう20年。見直したほうがいい？

ご家族のライフステージの変化とともに、必要な保険は変わっていきます。お客様の今と将来の生活に必要な保険かどうか、一つひとつ点検して、見直しが必要かどうかアドバイスします。



たとえば！

子どもが生まれて保険での備えが必要だと  
思い始めているけど、何を選んだらいいかわからない。  
我が家にはどんな保険があっているの？

結婚や出産は、保険の加入を考える大きなきっかけになります。ご家族の将来に向けたライフ＆マネープランを一緒に組み立てながら、保険も含めたベストなプランをご提案します。



たとえば！

一人暮らしの私には保険は不要だと思っていたけど、  
同世代の友人の話を聞くと何となく不安に。本当に必要ない？

必要な保険はお一人おひとり異なりますので、すべての人に必ずしも保険が必要というわけではありません。どのような場合に保険が必要なのか、保険を活用するとどのような役に立つのか、まずは丁寧にご説明します。

タカシマヤの保険相談  
3つのメリット



お見積りまで  
無料！

専門相談員へのご相談から、  
保険料のお見積りまで、  
無料でご利用できます。



気軽に  
立ち寄れる！

お買物のついでや  
お仕事帰りなど、  
気軽に立ち寄れます。



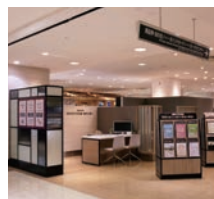
ぴったりの  
保険が  
見つかる！

多様な生命保険会社の  
商品から専門家がご提案。  
ご自身にぴったりの保険が  
見つかります。

お気軽にご予約ください  
タカシマヤ ファイナンシャル カウンター



日本橋店 本館8階



大阪店 7階



横浜店 7階

「タカシマヤ ファイナンシャル カウンター」は、店舗と同じ営業時間で対応いたしますので、土・日・祝休日やお仕事帰りにもご利用いただけます。遠方の方やお忙しい方など、ご来店が難しい方は、WEB（オンライン）でのご相談サービスもぜひご利用ください。



ご予約は  
こちらから >>>



タカシマヤのクレジットカード会員様限定  
期間限定特別キャンペーン

■2022年3月1日（火）→4月30日（土）

期間中、「タカシマヤ ファイナンシャル カウンター」でのご相談（オンライン相談含む）のうえ、次回のご相談をご予約の方に、もれなく粗品を進呈いたします。

日本橋店・大阪店・横浜店

タカシマヤのファイナンシャル セミナー

「お金」にまつわる素朴な疑問や、  
お悩み解決のヒントとなる  
セミナーを随時開催中



近日開催予定

『ファイナンシャル・プランナー直伝！

保険の賢い活用術』

- 大阪店7階 ファイナンシャル セミナールーム
- 同時開催：WEBセミナー（Zoom利用）
- 4月3日（日）11:00～12:00

『シニア世代の保険選び～  
その保険、本当に必要？』

- 日本橋店本館4階  
ファイナンシャル セミナールーム
- 同時開催：WEBセミナー（Zoom利用）
- 4月10日（日）11:00～12:00

『ママ・パパのための  
失敗しない保険選び』

- 横浜店7階 ファイナンシャル セミナールーム
- 同時開催：WEBセミナー（Zoom利用）
- 4月16日（土）11:00～12:00

※セミナーはご予約制（無料）です。  
開催日の3日前までに、  
WEBにてご予約ください。



開催予定のセミナーのご予約は  
こちらから >>>

日本橋店・大阪店・横浜店

個別テーマのご相談会〈参加費無料〉

保険や資産運用、相続などの特定のテーマについて  
各分野専門の相談員が1対1でご相談を承ります。  
店頭でもWEB（オンライン）でも承れます。

近日開催予定 保険のご相談会

『ライフプランにぴったりの  
保険選び』

日本橋店	4月3日（日）	11:00～12:00 14:00～15:00
大阪店	4月9日（土）	
横浜店	4月10日（日）	

開催予定の個別相談会のご予約は  
こちらから >>>

