

Magazine for Takashimaya's Special Card Members

Takashimaya Salon

デザインのある暮らし

March 2022
Vol. 179

3



Takashimaya Salon

Magazine for Takashimaya's Special Card Members March 2022 Vol. 179

Takashimaya Salon

Magazine for Takashimaya's Special Card Members

3

March 2022 Vol.179

発行：高島屋フアインシヤルパートナーズ株式会社 〒103-0027 東京都中央区日本橋2-12-10 高島屋グループ本社ビル

SOCIÉ

2022年2月発売 ボディコース

真のリラクゼーションを、あなたに。

ストレスフルな時代に、救世主のように現れた
そのコースの名前は「Infinity Oil Treatment」。
それは、心身を解きほぐし、ストレスを解放し
真の癒しを享受する、ソシエ至高のリラクゼーションコース。
一年以上の歳月をかけて、名古屋市立大学と共同研究開発し
科学的にコースのリラックス効果を立証。
エビデンスがある、エステティックで唯一無二の
ボディトリートメントです。

新時代のソシエを象徴する「Infinity Oil Treatment」は
握手という挨拶のセレモニーからはじまり
60分後のあなたに
無限大の可能性を秘めたリラックスを・・・。



INFINITY OIL TREATMENT

インフィニティ オイルトリートメント



タカシマヤサロンの読者のお客様へ
全く新しい全身リラクゼーションコースのご案内です。

〈ソシエを初めての方限定〉
特別ご優待価格 1回60分 **5,500円** (税込)

通常ゲスト価格
25,080円(税込)

イメージ動画を
ご覧いただけます



お一人様1回限りのご利用とさせていただきます
※女性のみご利用いただけます。 ※事前にご予約のうえ来店ください。 ※他の特典との併用はできません。 ※効果には個人差があります。

フリーダイヤルまたは二次元コードの
予約サイトからお申込みください

0120-04-1136

受付時間 午前10時～午後7時
お電話の際「タカシマヤサロンをご覧になった」旨を
お伝えください



ご予約期間：2022年5月31日(火)まで
コースご提供期間：2022年7月31日(日)まで

高島屋店内のソシエグループサロン

新宿タカシマヤタイムズスクエア12階／高崎高島屋3階／京都高島屋6階／岐阜高島屋11階／岡山高島屋4階
ジェイアール名古屋タカシマヤ51階パノラマサロン

● ソシエグループのサロンは、上記以外にも全国に多数ございます。

安心・安全のコロナ対策

お客様および従業員の健康と
安心・安全に配慮して営業中

北杜夫 著

『楡家の人びと』

text:
Oriza Hirata
illustration:
Tomoko Fujii

平田オリザ

ひらた・おりざ 劇作家・演出家・青年団主宰。1962年東京都生まれ。『東京ノート』で第39回岸田國士戯曲賞受賞、『日本文学盛衰史』で第22回鶴屋南北戯曲賞など、受賞多数。また、『演劇入門』など著書も多い。芸術文化観光専門職大学学長、江原河畔劇場芸術総監督、こまばアゴラ劇場芸術総監督、豊岡演劇祭フェスティバルディレクターなども務める。



学生から、長編小説を読むとしたら何がいかと問われたら、迷わずこの『楡家の人びと』を推薦するようにしています。北杜夫さんは、ある年代の方々には「どくとるマンボウ」の軽妙なエッセイの印象が強いと思いますが、小説家としてもきわめてすぐれた書き手であり、日本文学史に残るいくつかの名作を残しています。数々の作品の中でも、北杜夫さんご本人の一族をモチーフにした本作は傑作中の傑作で、三島由紀夫氏も「戦後に書かれたものとも重要な小説の一つ」この小説の出現によって、日本文学は、真に市民的な作品をはじめ持ち」と言葉を尽くして絶賛しています。

北杜夫さんのお父様は有名な歌人の斎藤茂吉氏ですが、お二人とも医者であり文学者という側面を持っています。この物語は茂吉の父、一代にして「青山脳病院」を成功させた斎藤紀一氏にまでさかのぼり、大正初期から敗戦までの家族の一代記が軽快な筆致で綴られていきます。作品全編を貫くのは、時代に翻弄されながら、それを生き抜いていく庶民のしたたかな姿です。大正や戦前の風物が織り交ぜられ、そこに北杜夫さん独特のユーモアがまぶされて、とても読みやすい作品になっています。本作は、北杜夫さんが敬愛したトーマス・マンの『ブッデンブルック家の人びと』を下敷きにしています。『楡家の人びと』を堪能したあとは、この重厚な長編小説にも挑戦していただければと思います。私はこの2作をモチーフにして、日本統治下の京城に暮らす『ソウル市民』という作品を書き、それが出世作となりました。『ソウル市民』は、いまでも国内外での上演が続いています。そのような意味で、私にとっても思い出深い作品です。

『楡家の人びと』(北杜夫／新潮文庫 ※第一部～第三部、全3巻)

Contents

発行：高島屋ファイナンス・パートナーズ株式会社
編集・制作：株式会社エー・ディ・エー
編集長：小林準二
編集：渡辺聖、菅原浩一
アートディレクション・デザイン：飯森耕介
デザイン：濱口明大
編集協力：国府田直子（朝日新聞出版）
吉田葉子、土橋育子
表紙・目次撮影：紀中祐介
広告・広告進行：加藤浩、中島ひと美

毎日を心地良く豊かにしてくれるデザインのある暮らし。

／特集／デザインのある暮らし

平田オリザ「本好きの本気読み」

Book Lovers

Takashimaya Salon — Features

Life + Design

TAKASHIMAYA ARCHIVES
高島屋史料館／高島屋史料館TOKYO

Artist Clip
陶芸家 森野泰明

Shop Information
高島屋各店情報

Card Guide

タカシマヤサロンカードガイド
トラベル・チケット・グルメ・サービス

March 2022

Takashimaya Salon Magazine for Takashimaya's Special Card Members

●掲載商品のお取り扱いには以下の表示でご案内しております。日本橋=日本橋店／新宿=新宿店／玉川=玉川店／立川=立川店／横浜=横浜店／大宮=大宮店／柏=柏店／高崎=高崎店／大阪=大阪店／堺=堺店／泉北=泉北店／京都=京都店／洛西=洛西店／岐阜=岐阜店／岡山=岡山店／名古屋=ジェイアール名古屋タカシマヤ／いよてつ=いよてつ高島屋(松山)／JU米子=JU米子高島屋／フード新横=タカシマヤフードメゾン新横浜店／フードおおたか=タカシマヤフードメゾンおおたかの森店

※価格は消費税を含む総額にて表示しております。※商品のご利用方法により税率が変更となる場合がございます。※掲載商品の価格・内容は2022年1月21日(金)現在のものです。※品数に限りがございますので、売切れの節はご容赦ください。※諸事情により、販売開始が遅れたり、販売を中止する場合もございます。また、お取り寄せとなる商品もございます。あらかじめご了承ください。※価格表示のない小物等はコーディネート用です。※端末・OSのバージョンなどによっては、本誌掲載の二次元コードが読み取れない場合がございます。

本誌掲載の写真・記事の無断転載および複写を禁じます。

●本誌に掲載している、催し・イベント等が変更・中止になる場合がございます。あらかじめご了承ください。
●都合により店舗の営業が中止になる場合がございます。各店の営業状況については各店ホームページをご確認ください。

掲載内容のお問い合わせ 0120-433-328(通話無料) 承り時間10時～18時

タカシマヤサロン本誌編集内容についてのご意見、ご感想は編集室までお寄せください。※いただいた個人情報は、編集の参考目的以外では使用いたしません。
〒103-0027 東京都中央区日本橋2-12-10高島屋グループ本社ビル 株式会社エー・ディ・エー タカシマヤサロン編集室

WEB マークのついた商品はインターネットでもお買い求めいただけます。

高島屋 検索

デザイン のある暮らし

家で過ごす時間が長くなれば、
気持ち良く心地の良い場所を求めて、
自分の暮らしを彩るさまざまな「もの」の
デザインにこだわりたくなる。
理想の「居場所」を作るには、ものを選ぶ
目や組み合わせのセンスも欲しいところ。
自分の考えを持ち、その人ならではの
デザインのある暮らしをしている人、
またデザインのある暮らしを形作る人に
その人ならではの
基準や心がけていることなどを聞いた。

天井にはコクトーとマティスの画。
デザイン家具とアートが彩る空間
をシマウマの剥製などが見守る。



暮らすひと。

中村 江里子

なかむら・えりこ 1969年東京都生まれ。フリー・アナウンサー。立教大学経済学部卒業。フジテレビのアナウンサーを経てフリーに。2001年にフランス人のシャルル・エドワード・バルト氏と結婚、生活の拠点をパリに移す。3児の母。パリと東京を往復しながら、テレビや雑誌、執筆、講演会などで活躍。
<https://ameblo.jp/nakamura-eriko/>
インスタグラム
@eriko.nakamuraofficial



photo:Yusuke Kinaka hair & make-up:Go Miyuki text:Reina Shimizu

パリの閑静な住宅街。重厚な鉄の外扉を押して中に入ると、絨毯の敷かれた螺旋階段とシャンデリアが美しい。中村江里子さんのご自宅は、そんな建物内にあるアパルトマンだ。オスマン様式の歴史建築に、鮮やかな色の壁や大型絵画、古今東西のオブジェが不思議とマッチするこだわりの空間を作り上げている。

16年前、引越しを決めて夫のバルトさんと物件を見に来た時に、居心地の良さを直感。まっさらな白い空間で、自分たちらしい色合いの家にできるところにも惹かれた。入居を決めると壁を塗り替え、ジャン・コクトーとマティスの天井画を専門の職人に描いてもらうところから、家作りが始まった。

当時からバルトさんの仕事の関係者や友人など来客が絶えないが、デザインにこだわっているのは、誰かに見せるためというわけではない。毎日ここで暮らす自分たちのため。その理由を中村さんは「良質な睡眠のためにマットレ

友人との交流や家族の歴史と共に進化するパリのアパルトマン。中村江里子さんのインテリア・デザインの揺るぎない基本は「自分たちの居心地がいいこと」。

1.若手画家に制作を依頼した絵画。2.本をオブジェのように飾れる書棚は、友人宅で見てすぐに注文した。アートと共に飾ったお気に入りのコーナー。3.ディナーパーティーを開くダイニングルームは、餅花のような照明で演出。

良さは重要。それに、普段の食事の場所でもあるので、家族が毎日楽しくご飯が食べられるインテリアであることも必須条件です」

オレンジ色の壁は、曇り空の冬の日には明るさを演出し、夏の日差しも満喫させてくれる。原宿の東郷神社の骨董市でバルトさんが気に入ったというカタカナの看板をアクセントに飾っている。



「使い勝手の場所でもある。余念がない中村さんにとって、キッチン

家はゆっくりと変えていくことを楽しむ

フランスでは、借家人が壁の色を塗り替えることもよくあること。中村さんも大家さんの許可を得て、キッチンに通じる廊下の壁を取り払うといった工事をしたとか。一方で、家の維持が実質的に借家人に任されている上、築年数が古いので隙間風や水漏れは日常茶飯事だし、工事の納期が遅れるの

も当たり前だ。

「バカンスから帰ってきたのにキッチンの工事が終わっていないで、電子レンジを部屋に持ち込んで暮らしていたこともあります」しかし、そう話す中村さんの口調は、あくまでも朗らかだ。「最初から完璧な家を望むのではなく、自分たちの好きなように



2

時間がかけて変えていく。それを楽しむのがフランス流です」

コロナ禍で、カフェやレストランが休業し、長女の高校では毎日、お昼は家で食べることに。いつの間にか自宅が食堂となり、違う学校のこどもたちもこのキッチンでお昼をとるようになったそうだ。「こどもたちが小さい頃は、人間が寝静まるとシマウマのジョセフィーンや彫刻が動き出すのよ」と話していて、友達が来ると、この話を目をキラキラさせながら話していました。家族みんながこの家が大好き。こどもたちが、いつまでも好きなものに囲まれて過ごす、家での時間を愛おしく思い出してくれたら良いなあと思っています」



中村さんが一番好きだというキッチン。オレンジ色の壁に、トリコロールのタイルと日本語の看板がアクセントだ。

スやシーツを厳選するのと同じ」と説明してくれた。

「まず、毎日ここで過ごす自分たちにとって居心地がいいことが大切。借家なのでどんなに手間やお金をかけてもやがて返すことになりませんが、妥協はしません」

パリの人は、たとえ、いすの数が足りなくても、気軽に家に人を招くという。逆に誰かの家に招かれることも多く、そこで目にした家具や小物をまねして取り入れることもよくあるそう。シマウマの剥製も、友人宅で剥製を見て、動物を殺して作るわけではないと知り、パリ5区の専門店デロールで選んだ。

「店で最初に出合っすぐ、夫がジョセフィーンと名付けました。優しい眼差しで、こどもたちの成長を見守ってくれています」

また、パリで毎年開かれているインテリア製品の見本市「メゾン・エ・オブジェ」や、立ち寄ったカフェで見た内装などを参考にすることも少なくない。

スタイリッシュな空間に南米ら



3

しい色彩が明るさと温かさを添えるのが、ダイニングやリビングの壁を飾る大型の油彩画。中村さんが渡仏時に通っていた語学学校の同級生に特注した。画家は隣の席でいつも授業中、ノートに絵を描いていたコロンビア人の男の子。画家の卵だと知り、「我が家に合う絵を描いてほしい」とお願いした。「いろいろなアートを飾っていますが、投資ではないので自分たちが好きかどうかだけが基準。だから、作家名もなかなか覚えられないんです」と笑う。

理想のマイホームは家族と共に成長する

入居当時は長女との3人暮らしだったが、その後2人のこどもが生まれて家族構成が変わり、こどもが成長する中で、家具を替え、リノベーションを繰り返してきた。中でもキッチンは、こどもたちが大きくなってダイニングセットを買い替えると共に、大幅にデザインを変えた。こどもたちのために、またディナーパーティー

個性と寛容の両面を 持つデザインが 空間をまとめる。

photo:Satoshi Imai
text:Yoshiko Nagashima



小川 奈緒

おがわ・なお 1972年千葉県生まれ。ファッション誌編集部を経て、2001年フリーランスに。ライフスタイルのエッセイや記事の執筆と編集などで活躍中。『直しながら住む家』『ただいま見直し中』など著書多数。http://tabletalk.store

小池 高弘

こいけ・たかひろ 1970年愛知県生まれ。出版社、広告制作会社、調理人などを経てイラストレーターに。雑誌や書籍の挿絵などを手がける。小川さんとの共作に『心地よさのありか』『ここに残る 家族の旅』『sketch』など。



2 人とも古いものが好きという小川奈緒さんと小池高弘さんご夫妻。12年前、2人が気に入る家を探し続け、20軒以上見て出合ったのが、当時築34年だったこの家だ。縁側から紅白のしだれ梅など美しい庭を眺められる純和風の木造家屋。それを、自分たちの好みと生活に合わせてリノベーションした。

夫妻は、日本のモダニズム建築の旗手・前川國男氏の自邸にインスピレーションを受けた。前川邸は、外観は和風、室内はモダンな設計の木造家屋で、和洋折衷のバランスが見事な家だ。インスピレーションを具現化するために依頼したのが、和モダンを得意とする建築家。それが大成だったと語る。和室から改築したリビングダイニングは洋風の仕様ながら、元の縁側と違和感なくつながっている。部屋の一部を下がり天井にして、空間に変化をつけた。リビングとダイニングを緩やかに仕切るローボードは造り付けで、下がり天井

と丸柱でつながっている。すべて、建築家からの提案だ。

「設計の段階からいいなとは思っていました。でも思った以上にソファに座った時、下がり天井の効果で空間に包み込まれている感じが心地いいんです。デザインの遊びが印象に残るけれど、実用的で飽きが来ず愛着が増していく。プロが創る優れたデザインとはこういうことなんだと、暮らしながら分かってきました」と小川さん。小川さんが最もこだわったのは照明だ。建築家とも照明好きが共通点で意気投合。照明を基準にその他のインテリアのイメージを広げていった。結果として1階の照明はほとんどが北欧ブランドに。それぞれが個性を放ちつつ、空間としてのまとまりを感じさせる。



1.木枠の窓や雨戸など、木造建築の温かみが印象的。
2.広々としたLDK。木製の下がり天井や障子の窓が洋室のリビングに和のテイストを添える。
3.最もこだわった照明は、それぞれが個性的なのに、空間として一体感がある。
4.玄関ホールのペンダントライトや階段下のアンティーク家具がこの家の個性を印象づける。
5.縁側の一角のワークスペース。材料費7,000円ほどで小川さんが作った棚をデスクとして活用。



「私の好みは、单体でも魅力的だけれど他のインテリアとも仲良くできるような余白のある寛容なデザインだからかもしれません」

DIYも大好きな小川さん。ちよつとした棚などは自分で作ってしまう。住み始めてから10年経った一昨年、入居時はそのままだった2階を別の設計士に依頼して、自分たちも施工に参加してハーフェルフリノベーションした。

「大好きな家や家具は、壊れたら直して、ずっと長く使い続けたい。ハーフェルフリノベーションすることで、自分で直せる技術をプロから学べました」

10年後も20年後も愛せると思えるデザインのものに囲まれて暮らす、小川さんと小池さんは幸せそうにほほ笑んでいた。

伊藤さんの妻の家族は東京の杉並区で代々暮らしてきた。その実家を、伊藤さん一家と妻の両親が暮らす二世帯住宅へと建て替えることになり、設計を佐藤さんに依頼したのだ。佐藤さんに敷地を見せて、二世帯住宅にすることや、家族の趣味や好きなことなどを伝えたくらいで、設計に関してはほぼお任せ状態だったという。

「建築に素人の自分たちから出てくる発想なんてたかが知れていますから。我々自身が気づいていない要望をオオキさんが見つけて良い提案をしてくれると、完全に信頼していました」と伊藤さん。

それもそのはず、2人の出会いは高校時代に遡る。同じ高校のポート部で、佐藤さんは伊藤さんの1学年先輩。身長が同じくらいだったことからペアを組んで国体まで出場した間柄だ。そして仕事を始めてからは、一つひとつのプロジェクトに誰よりも真摯に向き合う佐藤さんの姿勢を最も身近なところで見てきたという、圧倒的な信頼関係があるのだ。

まるでだまし絵のように、庭から続く階段が建物を貫き天井まで抜けている。おしゃれなカフェやインテリアショップのようなこの建物は、個人の住居だ。

この家を設計したのは、日本を代表するデザインオフィス「ネンド」の創設者である佐藤オオキさん。国内外の国家的プロジェクトや大手企業の案件を多数抱える佐藤さんが、15年ぶりとなる個人宅を手がけた理由は、施主がネンド創設時から共に働いている伊藤明裕さんだったからにほかならない。

暮らす人々が心地良いと感じる、それがデザイン。

photo:nendo text:Yoshiko Nagashima

つくるひと。

佐藤 オオキ

さとう・おおき 1977年カナダ生まれ。nendo(ネンド)代表取締役。早稲田大学大学院理工学研究科建築学専攻修了、2002年にnendo設立。世界各地のデザイン賞で「Designer of the Year」など多数受賞。東京2020オリンピックの聖火台、仏高速鉄道の内外装などビッグプロジェクトのデザインを多数手がける。



国内外で活躍する佐藤オオキさんが、共同経営者であり旧知の友である伊藤明裕さんのために設計した「階段の家」。デザインとは何かの答えがそこにあった。





伊藤さんの家族もこの大胆な設計を提案された時に「楽しそう」と面白がったという。

「新しいもの、見たことがないものに拒否反応を示す人もいます。でも単なる感覚や思いつきではなく、緻密なリサーチを重ねて相手側の立場に立った上での斬新な提案には、信じて乗ってみた方が想定以上のハッピーなことが起こります。オオキさんとの今までの仕事で何度もそれを見てきたので、ワクワクして『設計してくれてありがとう』という感じでしたね」

設計にあたって佐藤さんは、いつもの仕事と同様に、伊藤さんの家族と対話を重ねて、暮らしで大切にしていることなど本人たちの無意識に潜む要望を探索していった。「敷地を見に行った時に、屋内と屋外（庭）、二世帯住宅で入居する二つの家族をどうしたら緩やかにつながられるか？ と考え、デザインを考え始めた最初の段階で、階段」というキーワードが頭に浮かびました」と佐藤さん。

園芸が好きな伊藤さんの義母の

●暮らしひと。



伊藤 明裕
 いとう・あきひろ 1978年東京都生まれ。nendo取締役兼COO。早稲田大学高等学院のポート部で先輩だった佐藤オオキ氏と共に国体に出場。早稲田大学商学部卒業後、佐藤氏と共にnendo設立。マネージングディレクターとして経営全般を担当し、同社のデザイン以外のすべての責任者として50名を超える組織の統括をしている。

趣味を叶え、仲の良い二世帯を完全に分離せずに、お互いの気配は感じられるように、階段がその役割を果たしてくれると発想した。デザインの中核となる階段は、中庭や箱庭のような役割を持ち、フロアを行き来するための本来の階段は、大きな階段の裏側にある。

暮らしでみることで、 デザインの価値を実感

この家のデザインの本質は、見た目の個性よりも、2年余り暮らしてきた伊藤家の人々にとっての暮らしやすさ、満足度にある。

別荘よりも居心地がいい自宅を手に入れた

南側の全面ガラス窓や高い天井、仕切りの少ないシンプルな構造は、広々とした開放感をもたらす一方で、冬は寒く夏は暑そうに見える。しかし、一年中どのフロアも快適だと伊藤さんは語る。

「すべてが計算済みで、シンプルに見える壁や天井のあちこちにスリットが施されて空調の吹き出し口になっていたり、最上階に換気扇を付けるなど、空気の流れに対する設備設計にオオキさんが徹底的にこだわっているんです」

伊藤さんの家族や義父母は「毎日箱根で朝を迎えているよう」と喜び、軽井沢や逗子にある別荘よ

1.日当たりの良い階段上部の屋内側は、温室のような場所。2.窓際のテーブルがあるオープンスペースは、将来こどもの寝室にする予定で、その際にガラスを設置するための溝を設けてある。3.完全な吹き抜けではなく、階段の存在によって3フロアで暮らす家族がお互いの気配を何気なく感じられる空間に。4.ダイニングキッチンは、IH調理器や冷蔵庫などを壁面のパネル裏に設置。

りも自宅にいる方がいいと言っているそう。こどもや妻の友達、伊藤さんの仕事関係者もたびたび訪れるようになり、のんびりくつろいでいく。伊藤さんは人生が豊かになったと感じている。

伊藤さんの家に限らず、依頼主が想定以上の喜びを得られるデザインを佐藤さんが生み出し続けられる秘訣は何なのだろうか。

「ヨーロッパではデザイナーには、デザインを通して新しい価値を提案することが求められています。佐藤オオキがヨーロッパで評価される理由はそこにあります。依頼主の課題に対して、造形としてのデザインだけではなく、デザインを生み出す過程や、そのデザインとの出合いで変化が起こるインパクトを与える提案をするのです」

そのインパクトを、身をもって実感している伊藤さんだ。



1.照明は彫刻のようなアートでもあり、光を供するクラフトでもあり、デザインを自由に楽しめる。2.光源は小さなLED。光源が主張せず、主役のシェードの繊細さを引き立てている。
※高島屋でのお取り扱いはありません。

透けるほど薄く、世界一薄い紙といわれる典具帖和紙。それを丸や四角にカットして精妙に組み合わせることで、光を透し、影を作る美しい照明「SUKI」を創り上げた坂下麦さん。

2019年にイタリアの国際的な家具見本市「ミラノサローネ」で、35歳以下の優秀な若手クリエイターに贈られるサローネ・サテリテ・アワードで3位入賞。フランスの家具見本市「メゾン・エ・オブジェ」では毎年1つの国をフィーチャーし、その国の優れた若手デザイナーを選出するライ

「それまで『デザイン』というと華美なもの、普通とは違うものというイメージがありました。でも、深澤直人氏や原研哉氏など現代のデザイナーの考えに触れ、デザインに対する

価値観が大きく変わりました。太古の時代から人間は手を動かしながらものを作り、生活の中で役立つ機能的なものを生み、その中に美がある。デザインとは根源的な営みそのものなのだと知りました」

武蔵野美術大学で原研哉氏の指导下で学び、スイスのローザンヌ美術大学（ECAL）に留学。照明デザイナーのマイケル・アナスタシアデス氏の授業を受けたことで、照明に関心が高まった。



「照明は彫刻のようなものですが作った時が完成ではなく、光が灯され、使う人の部屋や空間を照らし、影を作ることで完成します。その広がりによって惹かれました」

「SUKI」は、ECALの修了制作で創ったイサム・ノグチのAKARIを再解釈した作品だ。典具帖和紙をワイヤーに張り付ける技術は、障子の水張りを用いる。伝統的な素材や技術を使う一方で、光源にLEDを使用。従来の電球よりも小型なLEDは、主役となるシェードの造形に自由度を与える。イサム・ノグチの時代では叶わ

なかった、現代ならではの作品だ。取材時、坂下さんは東京ガラス工芸研究所にて「メゾン・エ・オブジェ」用に新たに照明を製作中。ガラスにバッテリー式のLEDが埋め込まれ、ガラスそのものが光源のように見える。ワイヤレス充電式で、コードや充電穴がなく彫刻のようだ。テクノロジーの発展が照明デザインの可能性を広げ、未来への期待が高まる作品だ。

今後は領域を分けず、家具や建築のデザインもしてみたいと語る。「照明や家具などの立体物として、それを包む空間や環境が響き合う場所、すべてにデザインが関わっています。パウハウスでも工芸から建築まで教えていたように、自分も何でもやってみたいですね」



極細のステンレスの枠に、極薄の典具帖和紙を貼り付けていく。

つくるひと。

坂下 麦

さかした・ばく 1985年長野県生まれ。北海道大学医学部卒業。医師としての勤務を経て、武蔵野美術大学基礎デザイン学科修士課程修了。ローザンヌ美術大学に留学後、STUDIO BAKU設立。ミラノサローネのサローネ・サテリテ・アワード3位入賞など海外からも注目されている。
<http://www.studiobaku.jp/>
Instagram
@baku_sakashita



Information -

デザイン・ダイアログ
ライフスタイルの、その先を。
メゾン・エ・オブジェ・パリ展
●3月3日(木)→21日(月・祝)／日本橋
●4月28日(木)→5月9日(月)／京都
●8月17日(水)→30日(火)／名古屋

本年3月下旬にフランス本国で開催予定の「メゾン・エ・オブジェ」のライジングタレント・アワードに選出される、坂下麦さんの作品が出展されます。

家具、照明、空間。
すべてが響き合う
デザインがしたい。



毎日を心地良く 豊かにしてくれる デザインのある暮らし。

photo: Junpei Kato
styling: Azumi Uchijima

日々を楽しく演出してくれる美しいデザイン。
今回はくつろぎシーンから身に纏うものまで
心が浮き立つアイテムをセレクトしました。

充実した時間を約束してくれる
心躍るデザインのインテリア。

世界的に活躍するデザイナーと
コラボレーションを行い、ライフ
スタイルをトータルで提案する
「リン・ロゼ」。今回ご紹介する
のは、くつろぎのシーンをより豊
かに演出するアイテムです。コー
ディネートの中心となる、ブル

レック兄弟がデザインするユニ
ークなソファ。「熟したフルーツ」を
思わせるフォルムは、特別に作っ
たウレタンフォームとオリジナル
ファブリックによるもの。ベン
ジャミン・ヴォワシンの大理石
と無垢材のブナで作られた美しい
ローテーブルや、フィリップ・ニ
グロデザインの無垢材のブナ製
コートラックが華やきを添えてい
ます。心地良いだけでなく、見る
だけで楽しくなるデザインも、日
常を豊かにしてくれるのです。

ligne roset

①

②

③

〈リン・ロゼ〉①ROSETPLOUM (ロゼブルム) ソファ (2人掛け/202×116×高さ78.7cm
※シート高さ38.7cm) 627,000円 ②ROSETCAFFE (ロゼカフェ) カフェテーブル (ラッテ色、
90×90×高さ45cm※テーブル径80cm) 231,000円 ③ROSETPASSE-PASSE (ロゼパスパッ
ス) コートラック (グレー、46×41×高さ173cm) 81,400円/いずれも日本橋・新宿・大阪・京都
※価格表示のないアイテムはコーディネート用です。※店頭展示がなく、お取り寄せになる場合
がございます。※受注後お渡しまで約40日間頂戴いたします。

身につけても、飾っても楽しめる美しい絵柄のシルクスカーフ。

CHISO

京友禅の老舗、千總から届いた「叶え結び」をモチーフにした上質なシルクスカーフ。結び目が表から見ると「口」、裏から見ると「十」になっていることから名付けられた縁起の良い結び方です。絵画のように額装する新しい楽しみ方も。

〈千總〉スカーフ 叶え結び(絹100%、約90×90cm) 49,500円／日本橋・新宿・横浜・大阪・京都・名古屋
※スカーフの端を手作業で縫製しているため、個体差が生じます。※額装はオーダーにて承ります(お見積りになります)。※額装はイメージです。
参考:写真のスカーフ額装55,000円

Information -

日本の正統派デザイン
千總フェア

●3月2日(水)→8日(火)／大阪
●3月9日(水)→15日(火)／日本橋・名古屋
●3月11日(金)→13日(日)／新宿
●3月16日(水)→22日(火)／横浜・京都

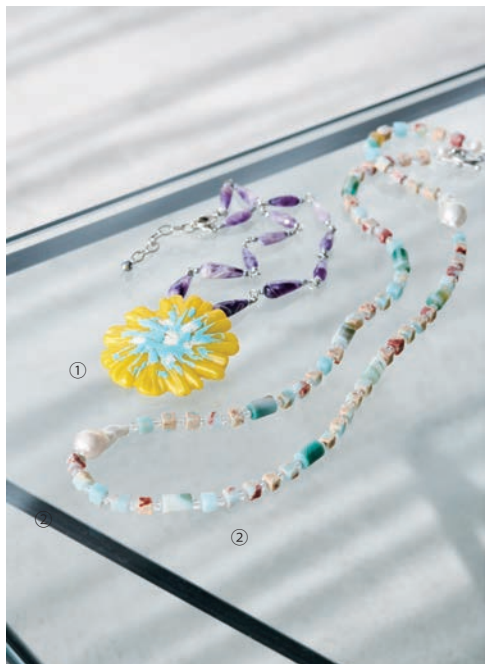


建築家ならではの発想でデザインしたユニークなサンダル。

オランダ人の建築家、レム・D・コールハース氏がデザインした注目のブランドから人気モデル「De Wedge Sandal」をご紹介します。厚底なのに疲れにくいソールとベルクロのストラップが特徴的。軽量でコンフォータブルな一足です。

〈ユナイテッドヌード〉サンダル
各39,600円／いずれも日本橋・新宿・玉川・横浜・大阪
[シューメゾン]

古いもの、新しいものを組み合わせた斬新なジュエリー。



TOMOKISSIMA

〈トモキッシマ〉①ネックレス&ブローチ78,650円／日本橋[サロ
ン ル シック] WEB ②ネックレス
121,110円／日本橋・横浜・京
都[サロ
ン ル シック]、玉川・大
阪[サロ
ン ル シック セレクト]
※高島屋オンラインストアは
3月2日(水)午前10時より発売。

Information -

トモキッシマPOP UP SHOP
●3月2日(水)→15日(火)／
日本橋[サロ
ン ル シック]

デザインって未来のピースだ。

Life + Design

特設サイトは3月2日(水) 午前10時～公開予定

【高島屋オンラインストア】 3月2日(水)午前10時→4月13日(水)午前10時

検索



デザイン・ダイアログ ライフスタイルの、その先を。メゾン・エ・オブジェ・パリ展

●3月3日(木)→21日(月・祝)／日本橋 ●4月28日(木)→5月9日(月)／京都 ●8月17日(水)→30日(火)／名古屋

展示会の詳細はP29、ホームページをご覧ください。》》》



Lei

電源を使わず、ろうそくの熱で発電して羽を回し香りを拡散するアロマディフューザー。モダンなデザインが、インテリア小物としても美しく活躍してくれます。炎のゆらぎを眺めながら、ゆっくりと香りが満ちる時間が楽しめます。

ろうそくの熱で香りを広げる環境に優しいアロマディフューザー。

〈レイ〉アロマディフューザー(アルミニウム、鉄、ガラス／16.1×8.5×高さ17.4cm ※羽を除く) 24,900円／日本橋[ギャラリー ル シック]、[洋食器]・横浜・大阪・京都[台所用品]



華やかで活気あふれる「大大阪」の記憶。 華麗で優美な百貨店建築の粋。

2021（令和3）年8月、高島屋東別館は、国の重要文化財に指定されました。指定理由は①戦前屈指の大規模百貨店建築であり、創建時の特徴がよく残り、近代日本の百貨店建築を知ろううえで貴重な建物であること、②商都大阪を象徴する商業地区・堺筋の都市景観に寄与していることでした。

高島屋東別館は1923（大正12）年、松坂屋大阪店として建築され、昭和のはじめに3期にわたり増築し、1937（昭和12）年にほぼ現在の形となりました。

に長堀店を開店しました。堺筋は江戸時代、商都・大阪の中心を南北に走る最も重要な街道でした。明治の終わりには道路が拡幅され市電が開通、大阪随一のメインストリートとなりました。高島屋は当時、心斎橋筋に店舗を構えていましたが、本格的な百貨店経営に向けて店舗の大型化を計画し、堺筋への移転を決断。堺筋にはすでに、三越が高麗橋に、白木屋が備後町に大型店舗を構えていました。高島屋に続き、翌1923（同12）年には松坂屋も堺筋の日本橋に開店したことから、堺筋は「百貨店通り」と呼ばれて繁栄を極めました。この時期、大阪は人口・面積で東京を抜き日本最大の都市に、世界でも有数の大都市「大大阪」となります。華やかで活気にあふれた黄金時代、「大大阪時代」の幕開けでした。

賑わいは、堺筋から御堂筋へ。

まもなく、第七代大阪市長・關一による「都市大改造計画」のメ

Exhibition Information -

高島屋東別館 重要文化財指定記念展 大大阪の百貨店

高島屋史料館企画展示室
会期：3月5日（土）→7月4日（月）
[第I部] 百貨店建築の登場
3月5日（土）→5月9日（月）
[第II部] 大大阪モダンズム
5月21日（土）→7月4日（月）

本展は3章で構成します。第1章は、堺筋に登場した高島屋長堀店を建築図面や写真、資料でご紹介します。第2章は、百貨店通り・堺筋に建ち並んだ百貨店のうち、松坂屋大阪店の歩みをご紹介します。建築図面、遺構、部材の展示を通して、「百貨店建築の名手」といわれた建築家・鈴木禎次の建築デザインにせまります。第3章では、大阪の中心が御堂筋へと移行する中で新しく出現したターミナル百貨店・高島屋南海店を取り上げます。最後には、歴史的価値を生かすために実施した高島屋東別館リノベーション工事についてもご紹介します。

高島屋史料館

検索

高島屋史料館

大阪市浪速区日本橋 3-5-25
高島屋東別館3階
開館時間／午前10時～午後5時
（入館は午後4時30分まで）
休館日／火・水曜日（5月12日（木）～20日（金）は展示替のため休館）
入館料／無料

1.高島屋長堀店 1922（大正11）年 新築開店 2.高島屋東別館（旧松坂屋大阪店）柱型頂部飾り 3.繁栄を極める往時の堺筋の風景 昭和初年頃 4.松坂屋大阪店 1937（昭和12）年 増築開店／画像提供：J.フロントリテイリング史料館 5.高島屋東別館メインエントランス大階段 6.高島屋東別館西側外観／5.6は画像提供：竹中工務店 7.高島屋東別館の高島屋史料館展示室奥のエレベーターホール（常時公開）

イン事業、大阪・御堂筋の拡幅工事がスタートしました。大阪の中心が御堂筋に移ることが決定的となり、在阪百貨店の地図が変化し始めます。1929（昭和4）年、阪神急行電鉄梅田駅に阪急百貨店が開店。翌年には高島屋が、南海電鉄難波ビルに南海店（現大阪店）を開店しました。いずれも御堂筋に面し、多くの人が行き交うターミナル駅に百貨店が誕生したのです。一方、堺筋の白木屋は閉店、高島屋長堀店は南海店と統合する形で閉店。その後、松坂屋が移転し、長らく営業を続けていた三越も阪神・淡路大震災の被害をきっかけに姿を消し、現在、堺筋にその姿が残るのは、最大規模を誇った旧松坂屋大阪店＝高島屋東別館のみとなりました。

本展では、当時の建築図面や写真、そして高島屋が継承してきた遺構や部材を初展示します。ヨーロッパ歴史様式のスタイルを取り入れた、在りし日の百貨店建築の華麗で優美な建築デザインに出会えることでしょう。

戦後、松坂屋が天満橋に移転後、1968（同43）年に高島屋がその建物を受け継ぎ、高島屋東別館として往時の姿をほぼ保ったまま存続してきました。本展は、高島屋が建物の歴史的価値を守りながら保存してきた建築遺構や部材を展示公開するとともに、近代都市「大大阪」の変貌を百貨店からみつめ直すものです。

商都・大阪を象徴する百貨店ストリート、「堺筋」。

いまから100年前の1922（大正11）年、高島屋は大阪・堺筋



高井 多佳子

たかい・たかこ 高島屋史料館研究員。専門は日本近代史。京都女子大学・京都精華大学非常勤講師。2009年より高島屋創業家文書の調査・研究を開始。

日本各地にいまも生きる「まれびと」。 人と人、人とモノを結ぶ「祝祭」と来訪神。



安藤 礼二

あんどう・れいじ 文芸評論家・多摩美術大学図書館長・多摩美術大学美術学部教授。1967年東京都生まれ。著書に『神々の闘争 折口信夫論』（講談社）、『折口信夫』（同社）など多数あり。

「まれびと」とは、日本人が古

来、行ってきた「祝祭」祭りの空間と時間に、彼方の世界から現れる「稀な人」「来訪神」のことです。本展がこの2年余、新型コロナウイルスによるパンデミックにより、閉ざされた世界で過ごすことを強いられてきた私たちにとって、人々の絆を結び直し、新しいコミュニケーションの力を復活させるヒントになればと思います。

ここでは本展の監修者である多摩美術大学の安藤礼二先生にお話を伺いました。

事です。同様のものとして、秋田県男鹿半島に伝わる「ナマハゲ」などが日本の各地に存在することもある紹介し、これを「まれびと」による「祝祭」行為であることを示しました。

日本文化に生き続ける
「まれびと」

私たちの身近にある日本の芸能や芸術・文化にも「まれびと」は生きています。面を被り舞う能、隈取りや派手な衣装を纏い演じる歌舞伎。また子どもたちのヒーローとして人気を集める仮面ライダーやウルトラマンなどの、「変身もの」。宮崎駿が創り出した「もののけ姫」や「千と千尋の神隠し」に出てくる「人を超えた存在」。それらは不可思議なものだけれども、私たちに強烈なインパクトを与え、愉しみや癒しをもたらします。大人も子どもも、そんな「まれびと」に惹かれ、ワクワクする熱狂感に包まれながら、魅力を感じています。「まれびと」は確かにいまも存在しているのです。

Exhibition Information -

まれびとと祝祭

—祈りの神秘、芸術の力—

高島屋史料館 TOKYO 4階展示室
会期：3月2日(水)→8月21日(日)
主催：高島屋史料館 TOKYO
監修／安藤 礼二（文芸評論家・多摩美術大学図書館長・多摩美術大学教授）

本展覧会は「まれびと」をテーマに、人類学や民俗学の観点から芸術を考える展示企画です。古来、「まれびと」のように生きた芸術家の姿をご紹介するとともに、現代芸術家の作品を展示。20世紀中頃から「まれびと」を追い求めた岡本太郎の作品や、石川直樹の写真などを通して、私たちが暮らす現実世界とは異なる超現実の世界へご案内します。コロナ禍という未曾有の時代を経てこれからの未来を、ここで一度立ち止まり考えていただく契機になればと思います。

※展示内容が変更になる場合がございます。

高島屋史料館 TOKYO 検 索

高島屋史料館TOKYO

日本橋高島屋S.C.
本館4階(展示室)・5階(旧貴賓室)
開館時間／午前11時～午後7時
※5階旧貴賓室は、セミナー開催時のみ開館します。
休館日／月・火曜日、展示替え期間
入館料／無料



1.トシドン 鹿児島県薩摩川内市下甕島 2.パーントウ 沖縄県宮古島市平良島尻 3.スネカ 岩手県大船渡市三陸町吉浜／1～3 撮影：石川直樹



人にとっての
「祝祭」とは何か？

本展ではそんな「まれびと」を主題にした芸術家の作品や記録をご紹介します。その一人が岡本太郎。彼の芸術家としての根源は1950年代末から1960年代中頃に、沖縄や東北地方に伝わる神事や祭事と出会い、「まれびと」祭祀の造形化と言われる縄文土器を発見したことにあります。その集大成が1970年開催の日本万国博覧会のシンボル「太陽の塔」。塔内部には地下と地上、天をつなぐ一本の生命の樹が立ち、「まれびと」祭祀を再構築したものです。さらに現在活躍するアーティストで写真家の石川直樹氏がいます。彼は折口信夫の考えを現代に受け継ぎ、民俗学の視点で国内外の祭事を撮影し「祝祭」や「まれびと」を表現し続けています。

ご来場の皆様には、展示物から得る驚きや不思議さを感じていただき、それが皆様を祝福する「贈りもの」になればと願っています。

災いそのものであり、
災いを払う「まれびと」

「まれびと」の「存在」を最初に提唱したのは、日本民俗学の基礎を築いた折口信夫でした。折口が昭和初期に「発見」した「まれびと」は、沖縄県の八重山諸島にいまも伝承される「仮面来訪神祭祀」。永遠の命が宿る仮面を被り、自然界にある動物や植物・貝殻・石などの鉱物そのものとなり、「人ではない人」に変身して現れます。そして日常の暮らしに発生する災いや穢れ、病などを払い除ける祭



手びねりで形を作り、自身で調合した釉薬で加飾を施してゆく。今も、定期的に釉薬のテストは怠らない。釉薬を重ねることで生まれる、深い色彩とフォルムは、森野さんの長年のテーマでもある。「どれほど研究しても、最後は窯を開けるまでわかりません。また、失敗があるから、もう一度作ろう、と思えるんですね」

「失敗があるから、もう一度、と思う」

Information -

米寿記念
文化功労者
森野 泰明 陶展
—響きあう彩りとフォルム—

3月9日(水)→14日(月)
京都店6階美術画廊
3月30日(水)→4月4日(月)
大阪店6階美術画廊
4月20日(水)→25日(月)
日本橋店本館6階美術画廊

∨ 高島屋の美術
∨ ART INFORMATION



もりの・たいめい 1934年
京都市生まれ。'58年京都市立美術大学陶磁器科卒業。'60年京都市立美術大学専攻科修了。同年、日展特選・北斗賞('66年にも受賞)。'62年、'66年シカゴ大学の招聘により渡米、陶芸講座担当。2007年日本藝術院賞、'10年日本陶磁協会賞金賞。'19年旭日中綬章受章。現在、日展顧問、日本藝術院会員、文化功労者。

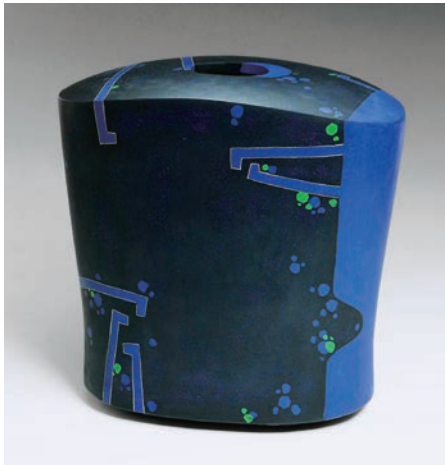
ARTIST
CLIP

No.59



陶芸家
森野 泰明

Hiroaki Taimei MORINO



『滄碧鈎文扁壺』
(37.6×21.8×高さ37.9cm)

今の証となる 創作を

「京 都から国際的に発信できるものを作りたい——と、ずっと思っていました」

胡蝶蘭に溢れた部屋の中で、森野泰明さんは笑顔で語ってくれた。先日、文化功労者に選ばれた森野さんへの御祝いの花々だ。

「1962年、まだ自由渡航ができなかった時代に渡米し、シカゴ大学で陶芸を教えました。京都市立美術大学で教わった富本憲吉先生からイギリス留学時の話をよく聞いていたので、外国に対する興味を自然に持つようになったんですね」

陶芸の町だった、京都・五条坂で生まれ育った森野さんが、十余りのアメリカの大学に「雇ってほしい」という手紙を書き、作品のスライドとともに送った。すると3つの大学から採用の返事が届き、1962年の3月にはアメリカへ行くことになった。

「当時のアメリカは、美術ばかりでなく社会全体がエネルギーに満ち、燦然と輝いていました。外国文化の中で暮らしたからこそ、京都の陶芸の欠点と美点、両方が見えるようになったと思います」

欠点は伝統や技術があるからこそ、そこに埋没する傾向があること。美点は、長年、都であったことによる、懐の深さ、文化的な成熟だ。

「京都の焼物は常に変化してきました。江戸時代の『仁清』『乾山』、戦後も『走泥社』が出てくるなど変貌していった。京都には地下茎のような文化的な養分があるんです。長年、都であり続けた京都ですから、地方の人でも才能さえあれば快く受け入れ、舞台を提供する懐の深さがあります。焼物でも地方から来た河井寛次郎、富本憲吉、みな京都の人ではありません。一方でお茶の文化があり、十何代も続く家もある」

世界がインターネットでつながり、同時代性が強くなっている。だが森野さんは「土地の歴史と文化をバックボーンに持つことの大切さ」を考えてきた。

「毎回、自分の今をさらけだして作ることに変わりはありません。また作ろう、という気持ちだけです」

「聖路加国際病院」

上質で、健やかな

このからの暮らし。

いつまでも、自分らしく輝いて生きるために大切
聖路加ブランドならではの強みを活かしたレジデンスと

なのは、かけがえのない健康を守ること。
会員制健康サポート、それぞれの魅力をご紹介します。



お一人おひとりに合わせた、きめ細かな会員制健康サポート

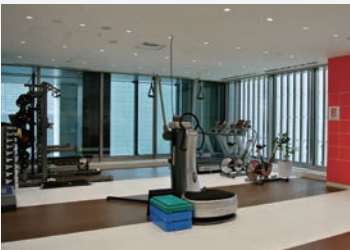
聖路加メディローカス



重厚感あふれるエントランスを抜けると広がる、ラグジュアリーな雰囲気のリウンジ。



先端の医療機器と優秀な医療スタッフを揃え、
検診を行っています。



施設内に併設された専用フィットネスルーム。

3つのアプローチで
質の高い総合的な
予防医療を提供

年齢を重ねると誰もが健康に不安を抱えるもの。日々高まる健康への切実なニーズに添えてくれるのが、「聖路加国際病院附属クリニック」が運営する会員制サポートクラブ「聖路加メディローカス」です。

日々のかかりつけ医として頼りになる外来診療に加え、人間ドック、運動サポート、情報・連携サービスの3本柱で、お一人おひとりの健康状態やライフスタイルに合わせた、きめ細かな

健康サポートが受けられます。

年2回受診できる人間ドックは、生活習慣病に加え三大疾患をカバーする充実のフルラインアップ。結果によっては、外来診療で経過観察や定期的なフォローが受けられるうえ、万が一の場合合は、「聖路加国際病院」と連携し、優れたバックアップが受けられるのも強みです。

施設内に併設されたフィットネスルームでは、専用のトレーナーによる、パーソナルプログラムで運動面からも健康にアプローチ。健やかで心地よい毎日を過ごすために、しっかりサポートしてくれます。

住まうほどに心満たされる、人生を楽しむサービス付賃貸マンション

聖路加レジデンス



隅田川沿いに位置する「聖路加ガーデン」の外観。「聖路加レジデンス」(写真左)と「聖路加タワー」を中核に、ホテルやレストラン、郵便局、歯科医院など多彩な機能を融合させた都市空間。



広々としたリビングダイニング。万が一に備えた緊急ボタンをはじめ、転倒の際の衝撃を和らげる床構造など、快適さと安全性に配慮したくつろぎの住空間。

聖路加国際病院の
充実のサポート体制による
安心に包まれた暮らし

銀座や築地に隣接し、快適なアーバンライフを叶えてくれる「聖路加レジデンス」。まるでホテルのような上質なホスピタリティは、日々の暮らしを豊かに彩ります。

最大の魅力は、連絡通路で直結する「聖路加国際病院」のバックアップによる質の高い健康・医療サービスが受けられること。緊急時や専門的な治療が必要な場合、速やかに同病院で治療を受けることができるのも大変心強いです。また、館内には、適切な医療アドバイスが受けられる「聖路加クリニック」を設置。医師や専門スタッフが、日々の健康管理を手厚くサポートしてくれます。



聖路加国際病院とは連絡通路で直結。万全の体制で日々の健康管理をサポート。

高島屋のお客様への特典

入会金5%割引サービスをご提供いたします。

聖路加メディローカス／お問い合わせ

聖路加国際病院附属クリニック 聖路加メディローカス
TEL 03-3527-9520 営業時間／平日9:00～18:00 (土・日曜、祝日、年末年始は除く)
※お電話にてお問い合わせの際は、「タカシマヤサロン3月号を見て」とお伝えください。
〒100-0004 東京都千代田区大手町1-9-7 大手町フィナンシャルシティ サウスタワー2F
http://medilocus.luke.ac.jp/

会費(税込)

入会金 1,980,000円 年会費 660,000円
健診を選べるオプションコースもございます。

会員制健康サポートメニュー

1 | 年2回受診できる、充実の人間ドック
1回目は生活習慣病、2回目はがん検診または血管系検診いずれかを選択

2 | 聖路加国際病院との医療連携

3 | お一人おひとりに合った運動メニューを提供

高島屋のお客様への特典

ご入居いただいた際に
高島屋商品券(20万円)を進呈いたします。

聖路加レジデンス／お問い合わせ

聖路加レジデンス インフォメーションセンター
☎0120-662-260 営業時間／平日9:30～17:30 (土・日曜、祝日、年末年始は除く)
※お電話にてお問い合わせの際は、「タカシマヤサロン3月号を見て」とお伝えください。
※現在満室のため、ご検討のお客様にはウェーティング登録を承っております。
https://www.slresidence.jp/

入居金総額

2億1,957.5万円～6億1,077.5万円(2022年1月現在)
お一人様ご入居(70～79歳)の場合の入会金・保証金・前払費用(20年分)の総額です。前払費用については、税別のお預かり金のため、別途毎月消費税をお支払いいただきます。

入居条件

ご契約時、重度の疾病等がなく自立してご生活が可能の方。
1953(昭和28)年10月31日以前にお生まれの方。

【聖路加レジデンス概要】●所在地／〒104-0044 東京都中央区明石町8-2 ●交通／東京メトロ日比谷線「築地」駅から徒歩約7分、東京メトロ有楽町線「新富町」駅から徒歩約8分 ●事業主／三井不動産(株)・日本生命保険(株)・東急不動産(株) ●開業日:1994年9月1日 ●総戸数:175戸(1LDK～3LDK、67.69㎡～169.09㎡)

〈貸主代理・運営・管理〉東京都知事免許(7)第63562号
(株)エスエルタワーズ
〒104-6591 東京都中央区明石町8-1 TEL03-3248-6820
株主:三井不動産(株)、日本生命保険(株)、東急不動産(株)

〈運営〉
(株)聖ルカレジデンス
〒104-0044 東京都中央区明石町8-1
株主:(株)エスエルタワーズ

MARCH 3-21, 2022 | MAISON&OBJET PARIS | #MAISONETOBJET

DESIGN DIALOGUES

デザイン・ダイアログ

ライフスタイルの、その先を。
メゾン・エ・オブジェ・パリ展

 Takashimaya

毎年パリで開催される国際展示会「メゾン・エ・オブジェ」。世界のインテリアデザインのトレンドを牽引するトレードショーの、そのエッセンスをより発展的に編成した展覧会『メゾン・エ・オブジェ・パリ展』を日本橋高島屋で開催します。

本展は、フランス人キュレーターが手掛ける会場構成も見どころのひとつ。全3部構成のうち、1部と3部は、フランソワ・ルブラン・ディ・シシリア氏が担当し、本展のハイライトともいえるエリザベス・ルリッシュ氏の2部のホワッツ・ニュー。日本橋高島屋ではパリ(3月24日→28日)で発表する内容のエッセンスを本国に先駆けて先行で展示し、ライジング・タレントを受賞する日本人クリエイターもご紹介します。2022年のインテリアデザインのトレンドをいち早くご体感ください。

また、会場のイントロダクションには、かつて高島屋で開催された「シャルロット・ペリアン展『選擇・傳統・創造』(1941年)」より、不朽の名作も登場。あわせて、めざましい活躍を遂げるクリエイターたちや次世代の創作活動を担う日本人新鋭クリエイターたちによる「暮らしのデザイン」を華やかに展覧します。

明日へとつながれていく、より心地よく、限りなく美しいデザインの力をご体感ください。

パリの先行展示を日本橋高島屋で。
世界に先駆け、

デザイン・ダイアログ ライフスタイルの、その先を。 メゾン・エ・オブジェ・パリ展

▼
3月3日(木)→21日(月・祝)
●日本橋店 本館8階ホール
4月28日(木)→5月9日(月)
●京都店 7階グランドホール
8月17日(水)→30日(火)
●ジェイアール名古屋タカシマヤ 10階特設会場
主催:高島屋、朝日新聞社
企画監修:SAFI(メゾン・エ・オブジェ・主催者)
企画協力:株式会社デアイ(メゾン・エ・オブジェ日本総代理店)
後援:在日フランス大使館/アンスティチュ・フランス日本
入場料(税込)/一般、大学・高校生500円、中学生以下無料

展覧会の詳しい情報は
こちらから >>>



※都合により、催し内容・会期等が変更または中止になる場合がございます。最新の情報は高島屋のホームページをご覧ください。

安全・安心のためにお客様へお願い

●体調が悪い場合は、ご入場をご遠慮ください。
●ご入場の際はマスクの着用、手指の消毒をお願いします。●ソーシャルディスタンスの確保をお願いします。
※会場の混雑状況により、入場制限をさせていただく場合がございます。

昭和西川が厳選した上質な寝具をご紹介します。

「昭和西川」春の特選寝具フェア

■2月23日(水・祝)→3月15日(火)

■日本橋店本館7階・新宿店10階・玉川店本館6階・横浜店7階・柏店本館7階・大阪店6階・京都店6階・ジェイアール名古屋タカシマヤ9階/各店寝具売場

アイダーダウン



「羽毛の王様」と呼ばれるアイダーダウン。北極圏に生息する野生の鳥、アイダーダックは、卵を温めるために自分の胸のダウンを使い、巣作りをします。ヒナ達が巣立った後に、ひとつひとつ手作業で採取した、非常に希少価値の高いダウンです。それぞれの羽毛がからみあい、中の空気を閉じ込め、熱を逃しにくい特長があります。



羽毛掛ふとん

シングル:150×210cm、1.1kg入 各色2,200,000円

ダブル:190×210cm、1.4kg入 各色3,300,000円

羽毛肌掛ふとん

シングル:150×210cm、0.4kg入 各色990,000円

ダブル:190×210cm、0.5kg入 各色1,485,000円

(側地:絹100%、中わた:アイダーダックダウン95%ほか、色:ページュ、グレー)

近江手引き 真わたふとん



つるりとした肌触りが心地良いシルクサテンに、京都の職人技で繊細な柄をプリントした生地を使用しています。詰めものには近江の職人が丁寧に手引きした真わたを使用しました。



真わたふとん

シングル:150×210cm、0.5kg入 各色165,000円

1.0kg入 各色220,000円

(側地:絹100%、中わた:絹100%、色:ピンク、グリーン)

※ダブルサイズのご注文も承ります。



NISHIKAWA

昭和西川

お求め・お問い合わせは下記の高島屋各店 寝具売場へ。

日本橋店 03-3211-4111 新宿店 03-5361-1111 玉川店 03-3709-3111 横浜店 045-311-5111 柏店 04-7144-1111

大阪店 06-6631-1101 京都店 075-221-8811 ジェイアール名古屋タカシマヤ 052-566-8452

お買い上げの際はタカシマヤカード《ゴールド》をご提示ください。ご優待価格にてご案内いたします。
※店舗により取扱商品が異なる場合がございます。一部お取り寄せでの対応となる場合がございます。※価格は消費税を含む総額にて表示しております。
※受注生産の為、約3週間後のお渡しとなります。※各店の営業状況については各店ホームページをご確認ください。

【カードメンバーズ特別企画】

鹿児島芋焼酎
「森伊蔵」

抽選販売

A
森伊蔵
720ml
2,827円
436本
(高島屋
18店計)

B
極上
森伊蔵
720ml
5,720円
200本
(高島屋
18店計)

郵便はがきに、①郵便番号 ②ご住所 ③お名前(ふりがな)④お電話番号 ⑤商品名⑥ご購入希望の高島屋の店舗名(タカシマヤフードメン)は除く)をご記入のうえ、下記の宛先までご応募ください。
●宛先〒103-8265東京都中央区日本橋2-4-1高島屋「森伊蔵抽選販売」係 ●締め切り3月5日(土)当日消印有効

※お一人様につき、AまたはBいずれかの商品、1点のご応募とさせていただきます。※ご応募はタカシマヤのデビットカード、クレジットカード会員ご本人様に限らせていただきます。※郵便はがき以外でのご応募、20歳未満のお客様のご応募は、ご容赦ください。※厳正なる抽選のうえ、ご当選のお客様には、3月17日(木)頃はがきにてご通知いたします。※販売期間:3月20日(日)→31日(木)※営業日・営業時間が変更となる場合がございます。※来店の際は高島屋のホームページをご覧ください。※期間中、当選はがきとお引き換えに、売場にて販売いたします。※当選者ご本人様のみのお引き換えとさせていただきます。※限定品のため、配送はご容赦ください。※お支払いはタカシマヤのデビットカード、クレジットカードをご利用ください。※転売・再販売・横流しを目的とした商品のご購入は固くお断りさせていただきます。※いただいた個人情報につきましては、当商品の抽選、販売に関する目的以外では使用いたしません。

●「森伊蔵」抽選販売のお問い合わせは
0120-885-177

携帯電話からもご利用いただけます。
(午前10時から午後6時まで・予告なく受付時間を変更、または休止とさせていただきます場合がございます。あらかじめご了承ください。)※20歳未満の方の飲酒は法律で禁じられております。※妊娠中や授乳期の飲酒は胎児・乳児の発育に悪影響を与えるおそれがあります。

酒税法改正により酒類販売管理者協議を掲載【酒類販売管理者協議(令和4年1月現在)】※各々「販売場の名称及び所在地、酒類販売管理者の氏名、酒類販売管理研修受講年月日、次回研修の受講期限、研修実施団体名」の順に記載※新型コロナウイルス感染症拡大防止に伴う研修縮小を受け、受講後に更新の対象者を含む。

(株)高島屋 日本橋店 東京都中央区日本橋2-4-1、高玉通子、令和3年2月22日、令和6年2月21日、東京小売酒販組合／(株)高島屋 新宿店 東京都渋谷区千駄ヶ谷5-24-2、和田さおり、令和3年1月27日、令和6年1月26日、一般社団法人日本ボランティアチェーン協会／(株)高島屋 玉川店 東京都世田谷区玉川3-17-1、農村慧、平成31年3月7日、令和4年3月6日、一般社団法人日本ボランティアチェーン協会／(株)高島屋 立川店 立川市曙町2-39-3、小杉淳子、令和2年7月3日、令和5年7月2日、東京小売酒販組合／(株)高島屋 横浜店 ジョイナスエリア 横浜市区南幸1-4、國廣尚矢、令和元年7月3日、令和4年7月2日、一般社団法人日本フランチャイズチェーン協会／(株)高島屋 大宮店 さいたま市大宮区大門町1-32、青木崇嗣、令和元年7月10日、令和4年7月9日、浦和小平酒販組合／(株)高島屋 柏店 柏市末広町3-16、山本俊輔、令和2年2月10日、令和5年2月9日、一般社団法人日本ボランティアチェーン協会／(株)高島屋 高崎高島屋 高崎市旭町45、井上真美子、令和2年7月14日、令和5年7月13日、群馬県小売酒販組合連合会／(株)高島屋 大坂店 大阪市中央区難波5-1-5、中橋有美子、令和2年7月16日、令和5年7月15日、堺小平酒販組合／(株)高島屋 堺店 堺市堺区三国ヶ丘御幸通59、小畑伸枝、令和2年2月27日、令和5年2月26日、一般社団法人日本フランチャイズチェーン協会／(株)高島屋 泉北店 堺市南区茶山台1-3-1、浪花学、平成31年3月14日、令和4年3月13日、堺小平酒販組合／(株)高島屋 京都店 京都市下京区四条通河原町西入真町52、木田敬久、令和3年3月4日、令和6年3月3日、右京小平酒販組合／(株)高島屋 洛西店 京都市西京区大原野東境谷町2-5-5、瀬尾操、令和元年7月4日、令和4年7月3日、一般社団法人日本ボランティアチェーン協会／(株)岐阜高島屋 岐阜市／出町2-25、井原晃子、令和2年9月24日、令和5年9月23日、岐阜小平酒販組合／(株)岡山高島屋 岡山市北区本町6-40、松谷祥弘、令和2年6月24日、令和5年6月23日、岡山小平酒販組合／ジェイアール名古屋タカシマヤ名古屋市中村区名駅1-1-4、大河内勝正、令和3年12月17日、令和6年12月16日、名古屋小平酒販組合／(株)伊予鉄高島屋 松山市湊町5-1-1、和田佳代子、令和2年7月22日、令和5年7月21日、松山小平酒販組合／(株)米子高島屋 米子市角館町1-30、本池真利子、令和元年5月16日、令和4年5月15日、米子小平酒販組合



春を迎えた、
おいしい北海道を満喫。

第16回
春の大北海道展

3月2日(水)→15日(火)
●ジェイアール名古屋タカシマヤ
10階催会場
写真／〈函館 幸寿司〉北のおまかせ
寿司(1人前)3,960円(各日200食限り)
※ジェイアール名古屋タカシマヤ限定
3月2日(水)→8日(火)の販売
※北海道産以外の原材料を使用してい
る商品もございます。



「The Best of British」をテーマに
英国の上質なアイテムをラインアップ。

英国展 2022
Life with British Quality

3月23日(水)→29日(火)
●ジェイアール名古屋タカシマヤ
10階催会場
写真／①〈パーレイ〉グリーンブルナス
シリーズ カップ&ソーサー5,500円
②〈リントンス〉100周年記念復刻紅茶
缶(1缶)3,456円
※英国産以外の原材料を使用してい
る商品および、英国以外で製造さ
れた商品もございます。



今回はトップシェフの競演による
イートインを開設。
ブルメのための
味百選

3月2日(水)→7日(月)
●新宿店 11階
写真／山形県山形市落合町〈山形養
蜂場〉栃の木蜜(500g)3,456円



感動の花も咲かせる、
60回記念の美を展覧。

第60回
いけばな協会展

3月9日(水)→14日(月)
●新宿店 11階

主催：一般社団法人 いけばな協会
入場料(税込)／800円、高校生以下
無料



洋装から和装まで、
銀座らしさ漂う品々が集結。

第79回
春の銀座名店会

3月2日(水)→6日(日)
●京都店 7階催会場
【出店一覧】
銀座大和屋、銀座花菱、銀座ボージ、
大野屋總本店、銀座越後屋、ぜん屋
【特別出店】
赤坂福田屋、道明、うのす



できたての美味を会場で。
高島屋創業190周年
第69回 大北海道展
～北海道の物産と観光展～

開催中→3月1日(火)
●大阪店 7階
写真／北海道小樽市堺町〈小樽洋菓子
舗 ルタオ〉北あかりのスイートポテ
トパフェ(1食)990円 ※各日50食限り
※北海道産以外の原材料を使用してい
る商品もございます。



江戸の粋と京の雅が集う、
33の老舗の共演。

第73回
東西名匠老舗の会

2月23日(水・祝)→28日(月)
●日本橋店 本館8階催会場



①
時を超えた普遍の美を、現在の感性できものと帯に。
第70回 上品會

3月5日(土)・6日(日) ●東京 増上寺 光摂殿
3月10日(木)→14日(月) ●大阪店 7階グランドホール
3月26日(土)・27(日) ●ウエスティン都ホテル京都
4月15日(金)→17日(日) ●京都店 5階きものサロン
4月20日(水)→25日(月) ●ジェイアール名古屋タカシマヤ 10階催会場
4月20日(水)→26日(火) ●横浜店 7階きものサロン

※ご入場には案内状が必要となりますが、会場受付で「タカシマヤサロン」を見た
とお伝えください。ご覧いただけます。※開場・閉場時間は会場により異なります。
※増上寺光摂殿会場につきましては、詳しくは日本橋店きもの売場にお問い合わせ
ください。※ウエスティン都ホテル京都会場につきましては、詳しくは京都店呉服
売場にお問い合わせください。

【第70回 上品會 特別企画】「海を越えた染織美 いま新たに」
高島屋が創作した染織の原点ともいえる明治から大正期の染織品下絵を題材にしました。
当時、高島屋は染織品を盛んに輸出しており、高島屋史料館では「外国人向け着物図案
集」や輸出染織品下絵を数多く所蔵しています。西洋の人々の暮らしを彩った美に
思いをはせながら、当時の染織品下絵を現代の感性で再構成し、主に刺しゅうの技法を
用いて、新たにきもの・帯を制作いたしました。



写真①／〈千總〉訪問着「風趣薫香」(表地)1,848,000円
写真②／〈大羊居〉訪問着「幸運の訪り」(表地)968,000円
※上記掲載作品は、受注生産となる場合がございます。詳しくは係員におたずねください。



お子様の健やかな成長を願って。
高島屋特選
五月人形陳列即売会

開催中→4月19日(火)
●立川店
開催中→4月26日(火)
●京都店
開催中→5月5日(木・祝)
●新宿店・横浜店・ジェイアール名古屋
タカシマヤ
2月23日(水・祝)→4月26日(火)
●高崎店
2月23日(水・祝)→5月5日(木・祝)
●玉川店・洛西店
3月1日(火)→4月26日(火)
●堺店
3月2日(水)→4月26日(火)
●東北店・岐阜店・
いよてつ高島屋(松山)
3月4日(金)→4月19日(火)
●大宮店
3月4日(金)→4月26日(火)
●柏店
3月4日(金)→4月30日(土)
●岡山店
3月4日(金)→5月5日(木・祝)
●日本橋店・大阪店・JU米子高島屋
上記各店特設会場

※店舗によりお取り扱い商品や販売
期間が異なります。詳しくは各店にお
問い合わせください。

タカシマヤのデビットカード・
クレジットカード会員様
五月人形限定 特別ご優待販売
3月16日(水)→27日(日)
※ジェイアール名古屋タカシマヤ・
いよてつ高島屋(松山)、高島屋オン
ライnstアアでのご購入は対象外。
※タカシマヤのポイントサービスの
対象外となります。※一部除外品が
ございます。詳しくは売場係員におた
ずねください。

【高島屋オンラインストア】
開催中→4月20日(水)午前10時まで
※開催期間は予告なく変更となる場合
がございます。あらかじめご了承くだ
さい。※商品のお渡しは3月9日(水)
以降となります。

高島屋五月人形
写真／幸一光作 大将飾り一式「翔平」
(40×35×高さ53cm) 363,000円 WEB
#5310-18-350



ハタチの記念日、艶やかに、美しく。
高島屋
振袖フェア

2月23日(水・祝)→28日(月)
●横浜店 8階催会場
2月23日(水・祝)→3月1日(火)
●新宿店 11階呉服
3月2日(水)→15日(火)
●大阪店 6階きもの
3月16日(水)→22日(火)
●新宿店 11階呉服
●横浜店 7階呉服
●京都店 5階呉服
3月23日(水)→29日(火)
●日本橋店 本館7階呉服・ジェイアール
名古屋タカシマヤ 11階きものサロン

※店舗によりタイトル名、閉場時間が
異なります。詳しくは各店にお問い合わせ
ください。※店舗により品揃えが
異なります。お取り扱いになる場合が
ございます。

2022年 新作振袖カタログの
郵送を承ります。
高島屋ホームページの
カタログ請求フォーム
からお申し込みください。

高島屋ホームページでも振袖をご紹
介しております。

高島屋の振袖
写真／2022高島屋オリジナル振袖
〈誰が袖好み〉(表地)550,000円
〈川島織物〉袋帯(表地)638,000円
※店舗によりお取り扱いになる場合
がございます。



1.有形文化財「十和田ホテル 本館」



2.「優香苑」での夕食(一例) 3.花巻温泉郷・山の神温泉「優香苑」

カード会員様オリジナルツアー／各出発日18名様限定 往復東北新幹線グランクラスでゆったり過ごす

宮大工の技が光る名旅館「十和田ホテル 本館」と「優香苑」に泊まる 悠久のみちのく旅 3日間

【ご出発日】 5月17日(火)・19日(木)・24日(火)

Go To トラベルキャンペーンに関しては、お申し込み時にご確認ください。

【お一人様代金
(2名様1室)】 東京駅発着 169,000円

国有形文化財の宿に泊まる、ラグジュアリーな東北2泊3日の大人旅

“新幹線のファーストクラス”と呼ばれる東北新幹線グランクラスを往復利用し、名旅館に泊まるラグジュアリーな東北の旅はいかがでしょう。お泊まりは、宮大工建築による宿をご用意しました。一泊目は、秋田杉の巨木を用いた有形文化財の「十和田ホテル 本館」。全室から十和田湖をご覧になれる、昭和初期創業のクラシックな佇まいが魅力です。二泊目は、花巻温泉郷 山の神温泉の湯宿「優香苑」。4種類の源泉かけ流しの温泉で、旅の疲れをお取りください。観光は、奥入瀬渓流や角館武家屋敷通りのほか、朝のドラマで話題の「登米」へご案内。充実した行程をお楽しみいただけます。

【旅のポイント】

- 1.新幹線のファーストクラスと言われるグランクラスにご乗車
- 2.有形文化財の「十和田ホテル 本館」と「優香苑」(2泊とも阪急交通社基準Sランク)にご宿泊
- 3.ご昼食は地元ならではの「栗おこわと稲庭うどん」や「前沢牛」をご賞味



JR東北新幹線グランクラス 車内

タカシマヤのクレジットカード会員様:コース番号[V2148C-583]
タカシマヤのデビットカード会員様:コース番号[V2148AC-583]

【お申し込み・お問い合わせ】阪急交通社

【受付開始】2月28日(月) 10:00～ 【TEL】 0570-05-5089／10:00～17:30(土・日・祝休日:13:30まで)

●事前に予告なくスケジュールが変更、また、やむを得ない事情により催行を中止する場合がございます。
●お申し込み・お問い合わせの際は「タカシマヤサロン3月号を見て」とお伝えください。●受付時間外は対応いたしかねます。受付時間内におかけください。●お支払いはタカシマヤのデビットカード、クレジットカードをご利用ください。●お申し込みの際はカード情報、住所など、受付に必要な個人情報をあらかじめいただきます。お手元にタカシマヤのデビットカード、クレジットカードをご用意のうえ、カード会員ご本人様よりお申し込みください。●受付開始直後はお電話が混み合う場合がございます。●通信契約による旅行契約はお電話によるお申し込みの場合、阪急交通社が受託した時に成立するものとします。●本誌面は募集パンフレットではありません。詳しい旅行条件等を記載した書面(募集パンフレット)をお渡しますので、事前にご確認のうえお申し込みください。●旅行企画・実施/株式会社 阪急交通社 〒105-0022 東京都港区海岸1-16-1 ニューピア竹芝サウスタワー(総合旅行業取扱管理者:大山修平) 観光庁長官登録旅行業第1847号 一般社団法人日本旅行業協会正会員

●本プランは、毎月タカシマヤサロンをお届けしているカード会員様向けのサービスとなります。●写真はすべてイメージです。

ほかにも 本誌掲載プランのほかに、

カード会員様限定特別プランを多数ご用意しております。

～名湯を愉しみ、伝統に触れる旅～
桜色に染まる北陸を訪ねる 3日間春の伊勢神宮参りと吉野千本桜
観光特急プレミアムシートに乗車
秘仏本尊ご開帳と奈良ホテルに泊まる旅 3日間左記以外にもございます。
詳しくはこちらから
※ホームページではタカシマヤサロンの前月号に掲載したプランもご覧になれます。
※定員になり次第お申し込みを終了させていただきますので、あらかじめご了承ください。

1.山陰本線折居から三保三隅間を走る「TWILIGHT EXPRESS 瑞風」(イメージ)



2.穴道湖の夕景(イメージ) 3.「TWILIGHT EXPRESS 瑞風」ロイヤルツイン ※画像提供:JR西日本

阪急交通社特別チャーター企画／5部屋10名様限定

憧れの「TWILIGHT EXPRESS 瑞風」で旅する山陽・山陰～西日本の原風景を堪能する旅路 4日間～

【ご出発日】 6月7日(火)

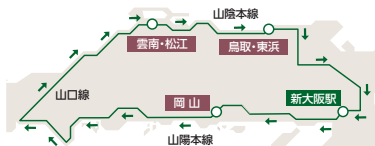
Go To トラベルキャンペーンに関しては、お申し込み時にご確認ください。

【お一人様代金
(2名様1室)】 東京駅発着 980,000円

大阪発(ホテル集合)・新大阪駅着 950,000円

羨望の上質な寝台列車でめぐる山陽山陰周遊の旅 乗車前夜は大阪のデラックスホテルで豪華な前夜祭も

運行開始から4年経ても予約の取りづらい人気の寝台列車「TWILIGHT EXPRESS 瑞風」を特別チャーターし、新大阪駅から山陽・山陰をめぐる2泊3日の旅をご用意しました。西日本の原風景を楽しみながら至福の時間をお過ごしください。また、ご乗車前夜はインターコンチネンタル大阪でディナーパーティーを開催。ピアノとヴァイオリンの音楽デュオ「スギテツ」の演奏を、フレンチのお食事とともにどうぞ。



【旅のポイント】

- 1.ホテルのような上質さと懐かしさを感じられる寝台列車「TWILIGHT EXPRESS 瑞風」にて上質なおもてなしを
- 2.岡山、雲南・松江、鳥取・東浜では下車観光へ
- 3.ご乗車前夜祭パーティーでは音楽デュオの演奏をご鑑賞
- 4.瑞風車内まで往復、手荷物配送サービス付き

●出発地/東京駅・大阪(ホテル集合) ●最少催行人員/23名様 ●受付/2名様より ●添乗員/同行 ●利用交通機関/東海道新幹線のぞみグリーン車、TWILIGHT EXPRESS 瑞風 ●利用バス会社/中国ジェイアールバス ●利用ホテル/1日目:インターコンチネンタル大阪(デラックスツインルーム/阪急交通社基準最上級Sランクホテル) 2・3日目:TWILIGHT EXPRESS 瑞風(ロイヤルツイン) ●食事/朝3回・昼3回・夕3回
※天候および交通機関、道路状況等その他事情によって行程が変更となる場合がございます。

コース番号[VJ6800-583]



音楽デュオ「スギテツ」

【お申し込み・お問い合わせ】阪急交通社

【受付開始】2月28日(月) 10:00～ 先着受付【TEL】 0570-00-8689／10:00～17:30(土・日・祝休日:13:30まで)

●事前に予告なくスケジュールが変更、また、やむを得ない事情により催行を中止する場合がございます。
●お申し込み・お問い合わせの際は「タカシマヤサロン3月号を見て」とお伝えください。●受付時間外は対応いたしかねます。受付時間内におかけください。●お支払いはタカシマヤのデビットカード、クレジットカードをご利用ください。●お申し込みの際はカード情報、住所など、受付に必要な個人情報をあらかじめいただきます。お手元にタカシマヤのデビットカード、クレジットカードをご用意のうえ、カード会員ご本人様よりお申し込みください。●受付開始直後はお電話が混み合う場合がございます。●通信契約による旅行契約はお電話によるお申し込みの場合、阪急交通社が受託した時に成立するものとします。●本誌面は募集パンフレットではありません。詳しい旅行条件等を記載した書面(募集パンフレット)をお渡ししますので、事前にご確認のうえお申し込みください。●旅行企画・実施/株式会社 阪急交通社 〒105-0022 東京都港区海岸1-16-1 ニューピア竹芝サウスタワー(総合旅行業取扱管理者:小野寺弘章) 観光庁長官登録旅行業第1847号 一般社団法人日本旅行業協会正会員

●本プランは、毎月タカシマヤサロンをお届けしているカード会員様向けのサービスとなります。●写真はすべてイメージです。



1. 気仙沼産のフカヒレをチキンと白濁のスープで煮込んだ「フカヒレの姿煮」。 2. 同店の肉料理の中で不動の人気を誇る「和牛サーロインの真空仕立てのチンジャオロース」(写真はすべて一例)

カード会員様オリジナルメニュー

東京・渋谷 スーツアンレストラン陳

期間 2022年3月1日(火) → 4月30日(土)

●ご提供時間／ランチ11:30～15:00
(ラストオーダー14:00)
●人数／1～15名様

【料金】 お一人様 7,500円 ※税・サービス料込

実力とセンスを兼ね備えた料理長が
会員様のためにご用意する華麗な特別コース

日本に四川料理を広めた功績で知られる、陳建一^{ちんけんいち}シェフの名を冠した一軒。その名店の看板を預かる料理長、井上^{いのうえ}和豊^{かずとよ}さんは国内のコンペティション「RED U-35」でグランプリを獲得した経歴を持つ実力者です。今回は、会員様のために人気の味を凝縮した特別コースを考案。名物の麻婆豆腐はもちろん、通常メニューにはないトリュフ入り小籠包も登場します。この貴重な機会、ぜひ足をお運びください。

コース内容／当店自慢の漬物、チャイニーズオードブル、二種ショーロンポー盛り合わせ、フカヒレの姿煮、海老のチリソース、麻婆豆腐御膳・担々麺・五目チャーハン・海の幸のあんかけ焼きそばから一品チョイス、和牛サーロインの真空仕立てのチンジャオロース、本日のデザート

【ご予約・お問い合わせ】

【TEL】03-3463-4001 (前日までに要予約) 【受付時間】11:30～21:00

【定休日】不定休

※キャンセルのご連絡は2日前までをお願い申し上げます。それ以降はキャンセル料が発生いたします。

タカシマヤカード×ハースト婦人画報社

グルメサイト「美食百花」 タカシマヤカードと雑誌「婦人画報」を手がけるハースト婦人画報社が選りすぐりのレストランを毎月ご案内。

今回ご紹介したほかにも美食の名店で「美食百花 特別プラン」開催中!

詳しくは「タカシマヤサロン」2022年2月号(P36・37)または、グルメサイト「美食百花」をご覧ください。

詳しくはこちら→

美食百花

検索



東京・青山
レストランテホンダ
期間
2022年3月31日(木)まで



京都・烏丸御池
京都 なた万賓館
(なだまんひんかん)
期間
2022年3月31日(木)まで



東京・銀座
てんぷら 銀座 天亭
期間
2022年3月31日(木)まで



1. 海老や穴子、まぐろ、鯛などの海鮮に季節の野菜たっぷりの「京ちらし」と天ぷらや茶わん蒸し、おぼんざい。2. 蛤を主体に多彩な味を盛り込んだ八寸。3. 贅沢に鯛を使った華やかな白味噌の「お椀」(写真はすべて一例)

カード会員様オリジナルメニュー

東京・六本木
宮川町 水簾^{すいれん} 東京ミッドタウン店

期間 2022年3月1日(火) →
4月30日(土)

●ご提供時間／ランチ11:00～15:00 (ラストオーダー14:00)
●人数／1～8名様

【料金】 お一人様 6,500円 ※税・サービス料込

京都に本店を構える日本料理の名店。旬の食材を丁寧な職人技で仕上げる、美しく繊細な料理が人気です。本プランでは、多彩な海鮮や野菜をたっぷり盛り込んだ彩りも鮮やかな「京ちらし」を中心に、植物が色彩を増す春への季節の移ろいを素材で巧みに表現したコースをご用意。鯛を使ってグレードアップした白味噌のお椀もプラスしました。ぜひ、繊細な京料理の世界をじっくりご堪能ください。

コース内容／京ちらし、天ぷら、おぼんざい、茶わん蒸し、八寸、お椀、デザート



所在地／東京都港区赤坂9-7-1 東京ミッドタウン ガーデンテラス3階
アクセス／都営大江戸線「六本木駅」8番出口より直結、東京メトロ日比谷線「六本木駅」より地下通路にて直結

【ご予約・お問い合わせ】

【TEL】03-5413-1881 (2日前までに要予約)

【受付時間】11:00～15:00、17:00～20:00

【定休日】元日

※キャンセルのご連絡は4日前までをお願い申し上げます。それ以降はキャンセル料が発生いたします。



1. 肉料理「仔羊のロースト」。2. 約45種類の野菜を使った「季節の野菜 モネの庭園をイメージして」。3. 鮎玉の中にカスタードクリームといちごのソースが潜む「赤いシュルプリーズ」(写真はすべて一例)

カード会員様オリジナルメニュー

大阪・北新地
メゾン タテル ヨシノ

期間 2022年3月1日(火) →
4月30日(土)

●ご提供時間／ランチ11:30～14:30 (ラストオーダー13:30)
●人数／1～12名様

【料金】 お一人様 9,000円 ※税・サービス料込

フランス料理界の重鎮、吉野建^{よしのたけてる}シェフがプロデュースするレストラン。「ミシュランガイド京都・大阪+和歌山2022年」で5年連続となる一つ星を獲得しました。料理長の坂本啓^{さかもとけい}さんが、自身も味わいたいランチをテーマに、コースを考案。メインには魚と肉料理を据えています。絵画のように美しい品々で、美食のひとつときをご満喫ください。

コース内容／食前のお愉しみ3種、アミューズブーシュ、魚介のコンソメ、季節の野菜 モネの庭園をイメージして、真鯛のグリエ ソース マリニエール、仔羊のロースト、赤いシュルプリーズ、オーガニックコーヒーと小菓子

※ご提供時期によって、コースの構成が変更になる場合がございます。詳細は予約時にご確認ください。



所在地／大阪府大阪市北区堂島浜1-3-1 ANAクラウンプラザホテル大阪2階
アクセス／京阪中之島線「大江橋駅」より徒歩約3分、JR東西線「北新地駅」より徒歩約5分

【ご予約・お問い合わせ】

【TEL】06-6347-1128 (前日までに要予約)

【受付時間】10:00～21:00

【定休日】不定休

※キャンセルのご連絡は前日までをお願い申し上げます。それ以降はキャンセル料が発生いたします。

〈P36・37共通〉 ●ご予約の際は「タカシマヤのカード会員」である旨をお伝えください。

●諸事情により、内容が予告なく変更となる場合がございます。最新の情報につきましては、お電話にてご確認いただきますようお願い申し上げます。 ●メニュー、食材、表示価格、営業時間等は2022年1月24日(月)現在の内容です。 ●食材の入荷状況等により、メニューが変更となる場合がございます。あらかじめご了承ください。 ●ほかの特典との併用はできません。 ●事前にご予約ください。ご予約の際、既に満席の場合もございますので、あらかじめご了承ください。 ●お電話が混み合う場合がございます。 ●食材によるアレルギーのあるお客様は、あらかじめ係にお申し出ください。 ●お支払いはタカシマヤのデビットカード、クレジットカードをご利用ください。 ●写真はすべてイメージです。 Photo: Ryoichi Yamashita (P36/P37/Miyagawacho Suiren) Makoto Ito (P37/Maison Tateru Yoshino) Text: Chinatsu Kimura

電話 受付限定

ブルーマングループ
ワールドツアー IN JAPAN 2022

公演

愛知県芸術劇場大ホール

日時

5月11日(水) 19:00開演
5月12日(木) 19:00開演
5月13日(金) 19:00開演

【料金】 [各回10枚ご用意]

S席 大人 **8,800円** (通常料金9,800円)
S席 こども **6,800円** (通常料金7,800円)

日時

5月13日(金) 14:00開演
5月14日(土) 13:00・17:00開演
5月15日(日) 13:00・16:00開演

【料金】 [各回10枚ご用意]

S席 大人 **9,300円** (通常料金9,800円)
S席 こども **7,300円** (通常料金7,800円)

いずれも送料414円別途 ※未就学児入場不可



青いやつらが再上陸!ブルーマングループ公演30周年を記念した、世界最新ワールドツアーで再来日が決定しました。音楽、アート、コメディが融合したステージは、見る人すべてを虜にします。

【新型コロナウイルス感染症防止対策について】
詳しくは、公式ホームページ<https://www.blue-man.jp/>のご案内をご覧ください。
※チケット購入時のお客様のお名前・ご連絡先等を主催者と共有させていただく場合がございますので、予めご了承ください。

【受付】チケットぴあ名古屋
【受付期間】2月28日(月)→3月9日(水)
【TEL】0570-06-4896 10:00～16:00 土・日・祝日は休業

●諸事情により、公演時間・内容・スケジュール・出演者の変更、また、やむを得ない事情により催行を中止する場合がございます。
●お問い合わせの際は「タカシマヤサロン3月号を見て」とお伝えください。●お支払いはタカシマヤのデビットカード、クレジットカードをご利用ください。●お申し込みの際はカード情報、住所など、受付に必要な個人情報をおうかがいいたします。お手元にタカシマヤのデビットカード、クレジットカードをご用意のうえ、カード会員ご本人様より受付期間内にお申し込みください。●お申し込み後のキャンセル・変更はできません。●受付開始直後はお電話が混み合う場合がございます。●お席はお選びいただけません。あらかじめご了承ください。

WEB 購入限定

東公演

四月大歌舞伎

東京・歌舞伎座

価格、出演者、お取り扱い日程はWEBサイトをご覧ください。

【受付期間】
3月4日(金) 10:00→11日(金) 17:00

東公演

シリーズ第8弾!! 東京喜劇
熱海五郎一座

東京・新橋演舞場

1等席 **9,800円** (通常料金11,500円)

出演 / 三宅裕司、渡辺正行、ラサール石井、小倉久寛、春風亭昇太、東貴博、深沢邦之
ゲスト出演：浅野ゆう子、塚田僚一 <A.B.C-Z>

【受付期間】
WEBサイトをご覧ください。

西公演

令和四年 南座公演
都をどり

京都四條・南座

1等観覧券 **6,000円**

演目 / 「泰平祈令和花模様 (たいへいの いのり れいわ はなもよう)」全八景

【受付期間】
3月1日(火) 10:00→11日(金) 17:00

●諸事情により、公演時間・内容・スケジュール・出演者の変更、また、やむを得ない事情により催行を中止する場合がございます。
(ご注意) ●本サイト以外からは優待料金でのご購入はできません。●スマートフォン、タブレット端末からのご購入も可能です。新規発売機種、端末によっては、対応に時間がかかる場合や、ご利用いただけない場合もございます。あらかじめご了承ください。●お電話での受付は承っておりません。●一度お申し込みいただいたチケットは公演中止の場合以外はキャンセルできません。●詳細はWEBサイトでご確認ください。●お支払いはタカシマヤのデビットカード、クレジットカードをご利用ください。

河村尚子ピアノ・リサイタル
～シューベルト プロジェクト第1夜(全2夜)～

公演日時

東京・紀尾井ホール
3月24日(木) 19:00開演
(18:15開場 / 21:00終演予定)

【料金】 [20枚ご用意]

S席 **5,400円** (通常料金6,000円)
送料770円別途 ※未就学児入場不可



©Marco Borggreve

2022年 春&秋におおくりするシューベルト・ピアノ・ソナタの今回はその第1回目。シューベルトが晩年手がけたピアノ・ソナタは孤独を語るも、憧れと愛情が隅々まで練り込まれた音楽。その神髄を河村尚子がお届けします。

出演 / 河村尚子(ピアノ)
曲目 / <<オール・シューベルト・プログラム>>即興曲第3番(遺作)、ピアノ・ソナタ第18番「幻想」、[3つの小品]より第1番、ピアノ・ソナタ第19番

★カード会員様特典 / 1階前方席確保

【受付】ジャパン・アーツ
【受付期間】2月28日(月)→3月12日(土)
【TEL】0570-03-1122 10:00～16:00 火曜日は休業



タカシマヤのカード チケットWeb松竹グループサイト

ご利用枠を「増枠」するお手続きができます

さまざまな場面でキャッシュレス決済が広がっています。例えばこんなケースのご相談を承ります。



プレゼントやジュエリーを想买いたいけど、
利用枠は大丈夫かな？

毎月のご利用可能枠を拡げる

増 枠

クレジットカードにはご利用可能枠(限度額)が設定されています。ご利用可能枠を拡げてご利用になる場合は、ご利用可能枠「増枠」の相談を承ります。

※ご利用可能額とは、現時点においてカードをご利用いただける金額のことで、ご利用可能枠からお支払いがお済みでないご利用金額(ご利用残高)を差し引いた金額をいいます。「ご利用可能額」=「ご利用可能枠」-「ご利用残高」

来月の引っ越しやGWの旅行、
限度額がちょっと不安だなあ…

一時的にご利用可能枠を拡げる

一 時
増 枠

引っ越しや医療費、海外旅行の予定がある場合は
ご利用可能枠の「一時増枠」が可能です。

※期間を過ぎると従来のご利用可能枠に戻ります。



「増枠」・「一時増枠」のお申し込み

- お申し込みは、会員専用オンラインサービス(タカシマヤカードNetアンサー)、各店カードカウンター、インフォメーションセンター(カード裏面に記載の電話番号)にて承ります。
※「一時増枠」は会員専用オンラインサービス(タカシマヤカードNetアンサー)ではお申し込みいただけませんので、ご注意ください。
- お申し込みは本会員様に限ります。
- 「増枠」のお手続きには10日ほどのお日にちをいただきます(一時増枠は最短即日)。変更後のご利用可能枠は書面(一時増枠除く)でご案内いたします。
※GW・年末年始などは書面到着まで、さらにお日にちをいただく場合がございます。

⚠ 審査によりご希望に添えない場合もございますので、あらかじめご了承ください。
※詳しくは、各店カードカウンターやインフォメーションセンター(カード裏面に記載の電話番号)にお問い合わせください。

「ご利用可能枠」「ご利用可能額」のご確認

タカシマヤカードNetアンサーにログイン後、ご利用明細照会のクイックリンク「ご利用可能額照会」をクリックすることで、現在のご利用可能枠・ご利用可能額をご確認いただけます。
タカシマヤカードアプリでは、「ご利用明細」→右上の「:」をタップ→「ご利用可能額確認」をタップすることでご確認いただけます。

Takashimaya Salon
SPECIAL TOPICS

「ソーシャルレンディング」で実現する、持続可能な社会

高島屋ファイナンシャル・パートナーズでは、社会的課題に取り組む企業を応援することで、すべての皆様にとつての豊かな未来を目指しています。

SDGs達成に取り組むことで、未来を明るく豊かに。

高島屋ファイナンシャル・パートナーズ（以下、TFP）では、お客様の資産形成のひとつとして「高島屋ソーシャルレンディング」を行っています。ソーシャルレンディング（別名…貸付型クラウドファンディング）とは、資産運用をしたい人（投資家…お客様）とお金を借りたい企業（借り手）をインターネットを介して繋ぐサービスです。投資家であるお客様のお金をファンド事業者がまとめ、資金を必要としている企業へ融資します。高島屋ソーシャルレンディングでは特に、「高齢化社会」「地方創生」「再生エネルギー」「循環型社会」など、SDGs（持続可能な開発目標）達成に取り組む企業を応援する投資案件も多く取り扱うことにしています。貸付先は「上場企業」および「上場企業に準じる会社（またはそれらが運営する特別目的会社）」を厳選し、かつ厳格な審査をクリアした投資案件だけをご紹介します。



住み続けられるまちづくりを目指して。例として、東証一部上場の日本管理センター株式会社（以下、JPMC）がマーケティング、企画、運営支援等のオーナーサポートと一括借り上げを行う、サービス付き高齢者向け住宅（以下、サ高住）の建設に対する資金支援を行っています。サ高住とは、安否確認や生活支援サービスを受けられるバリアフリー対応の賃貸住宅です。介護支援の必要な方のみならず、さまざまな理由から一般賃貸住宅のご入居をお断りされてしまうことがあるご高齢の方にとって、お住み替えの選択肢としての重要性がより高まっています。賃貸住宅の一括借り上げを手がけるJPMCは、少子高齢化を見据えた新たな土地活用と社会貢献を目的に、一般賃貸住宅だけでなく、サ高住の借り上げも担っています。これによってSDGsのひとつ「住み続けられるまちづくり」の実現を目指し、高島屋ソーシャルレンディングは資金面からこの取り組みを応援しています。

第3号案件概要

募集時期：2021年10月
募集金額：40,000,000円（満額成立）
予定利回り：年率3.0%
予定運用期間：約4カ月
資金使途：愛知県のサ高住の建設資金および諸費用に利用
※本案件の募集は終了しております。



第4号案件概要

募集時期：2021年11月
募集金額：85,000,000円（満額成立）
予定利回り：年率3.0%
予定運用期間：約2カ月
資金使途：富山県のサ高住の建設資金および諸費用に利用
※本案件の募集は終了しております。



2021年7月の事業開始以降、同年11月までに合計4本のファンドを組成し、多くの投資家の皆様のご支援により、おかげさまですべて即日満額成立いたしました。今後も社会的課題に取り組む企業を応援する案件を多くご紹介してまいります。

高島屋ソーシャルレンディングをご活用いただいている日本管理センター株式会社の武藤 英明社長より、具体的な取り組みについてお話しいただきました。



10年間で23,000戸のスーパーリフォームを実施し、環境に配慮した事業推進を行っています。

「サ高住」の企画運営を通じて、高齢化社会へ対応していく。

JPMCグループは日本全国の賃貸住宅オーナーの経営代行を行っており、グループのパーパス（存在意義）である「住む論理の追求」により、「オーナー資産の最大化」というミッションの実現に向けて取り組んでいます。

「住む論理の追求」、その答えのひとつがスーパーリフォーム。

SDGsのキーワードのうち、当社ではまず「環境」「再生」を踏まえた「スーパーリフォーム」に取り組んでいます。新築の住宅は、供給すればするほどスクラップ&ビルドを繰り返し、その分CO₂を排出することが問題となります。欧米に比べると日本の住宅は一回の利用期間が短く、今後の持続可能な社会のためにも解決すべき重要な課題であると捉えました。解決するには、今ある賃貸住宅を今のご入居者様に合わせた物件にアップデートしていくことが重要です。

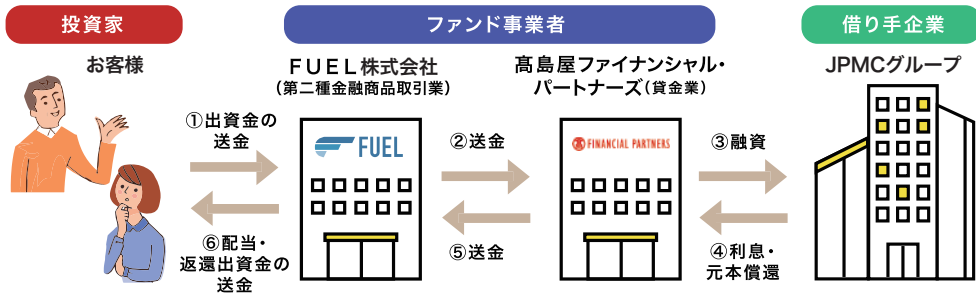
同時に進めているのが、高齢化社会へ対応するサ高住の企画運営です。2020年6月に、都内メーカークの156戸の単身寮をサ高住として大規模修繕し、都内最大級の施設にしました。おかげさまで、サ高住の運営は全国2位にまで成長しています。ただ、サ高住を60万戸供給する政府目標に対して、現在、全国の供給戸数は約27万戸にとどまっています（2021年11月末時点）。今後も当社グループのスケールメリットを生かし、よりリーズナブルな建築コストによる施工、高島屋ソーシャルレンディングによる柔軟な資金調達など、投資家が投資しやすいサービスを提供することで、不足する高齢者向けの住まいの供給を進めていきます。

「まちづくり」と、高島屋ソーシャルレンディングについて。

武藤 英明 むとう ひであき

JPMCグループ CEO
日本管理センター株式会社 代表取締役 社長執行役員
1964年生まれ 商社、外資系建設機械メーカーを経て、不動産系ITベンチャー創業。2002年日本管理センター設立。代表取締役社長に就任。国土交通省移住推進プロジェクト準備委員会委員、全国賃貸管理ビジネス協会新事業新商品開発委員会委員、財団法人日本賃貸住宅管理協会サプリス協議会協議員、日本賃貸住宅オーナー共済連合会専務理事を歴任。

武藤社長への特別インタビュー
詳しくはこちらから》》》



無料ではじめる かんたん3ステップ

「高島屋ソーシャルレンディング」で投資を行うにはFUEL株式会社での口座開設が必要です。
※口座開設には審査があります。
※20歳未満や75歳以上の方、学生の方は口座を開設できません。

詳しくは
ホームページを
ご覧ください。



STEP.1

最短5min /
会員登録
「最短5分で完了！」
メールアドレス登録後、FUEL
サイト上で会員情報をご入力
ください。本人確認書類もス
マートフォンで撮影するだけ、
オンラインで提出終了。

STEP.2

ウェルカムレター受け取り
「3～5営業日でウェルカムレター
を発送！」
本人確認審査は最短1営業
日。ご登録の住所にお送りする
ウェルカムレター（確認用ハガ
キ）のお受け取りで登録完了
です。

STEP.3

投資申し込み
会員様専用の投資口座が開設
されます。投資口座へご入金
いただくと、ご希望のファンドへ
の投資をお申し込みいただけ
ます。新ファンドの募集予定
は、いち早く、会員の皆様へ
メールでお知らせします。