

Magazine for Takashimaya's Special Card Members

Takashimaya Salon

10

時を愛でる暮らし

October 2022
Vol. 186

Takashimaya Salon

Magazine for Takashimaya's Special Card Members

10

October 2022 Vol.186

発行：高島屋フアインシヤルメンバーズ株式会社 〒103-0027 東京都中央区日本橋2-12-10 高島屋グループ本社ビル

あなたの今のお肌に最適なケアを
ソシエから

エステティックサロン ソシエは
お客様のお肌の声を聞きます。
今、今、今に必要なケア、なりたいお肌をお聞きし、
最適なコースをお選びいたします。
心身ともにリラックスしていただきながら、
未来のお肌へと繋ぐ至福のひとつ時を。

SOCIÉ

タカシマヤサロン 読者のお客様へ
選べるエステティックコースを特別ご優待価格で



フェイシャルコース

ハリ・ふっくら弾力ケア
メカノフィラーマシン使用

ご優待価格 [55分]
ビジター価格 31,680円 (税込) → **5,500円** (税込)

- ◆ マシンの心地よい刺激とハンドテクニックが特徴
- ◆ 高純度のヒト由来幹細胞培養液*配合美容液使用
*ハリ・弾力成分



フェイシャルコース

潤い・引き締めケア
オールハンド

ご優待価格 [55分]
ビジター価格 19,800円 (税込) → **5,500円** (税込)

- ◆ 血行に沿って肩から丁寧に押し流していきます
- ◆ ソシエ独自のハンドテクニックですっきりと



ボディコース

美肌リラクゼーション
※シルエットケアもご用意しております

ご優待価格 [55分]
ビジター価格 25,080円 (税込) → **5,500円** (税込)

- ◆ アロマの香りに包まれて全身にアプローチ
- ◆ 芯からほぐされる感覚に美肌ケアをプラス

〈タカシマヤサロン 読者様限定〉ヘッドトリートメント10分付き [合計65分]

コース体験の流れ

至福のひとつときを
お過ごしください。

※施設内容は店舗により異なります。

1 ビフォーカウンセリング



2 トリートメント



※スキャナーによるお肌チェック

3 アフターカウンセリング



エステのあるライフスタイルに。 コース4回 + ホームケア2品 プラン価格 **119,896円** (税込)

※入会金・事務手数料25,300円 (税込) が含まれています。詳しくはサロンスタッフにお問い合わせください。

※ソシエが初めての方限定、お一人様いずれか1回限り ※女性のみご利用いただけます。 ※事前にご予約のうえ来店ください。 ※他の特典との併用はできません。 ※効果には個人差があります。

フリーダイヤルまたは二次元コードの
予約サイトからお申込みください

0120-04-1136

受付時間 午前10時～午後7時
お電話の際「タカシマヤサロンをご覧になった」旨を
お伝えください



ご予約期間：2022年12月31日(土)まで

コースご提供期間：2023年1月31日(火)まで

高島屋店内のソシエグループサロン

新宿タカシマヤタイムズスクエア12階／高崎高島屋3階／京都高島屋6階／岐阜高島屋11階／岡山高島屋4階
ジェイアール名古屋タカシマヤ51階パノラマサロン

● ソシエグループのサロンは、上記以外にも全国に多数ございます。

安心・安全のコロナ対策

お客様および従業員の健康と
安心・安全に配慮して営業中

岡 まゆみ

おか・まゆみ 東京都出身。1975年にTBSボーラテレビ小説「絹の家」でデビュー。劇団四季では「オンディーヌ」(ペルタ役)、「エピータ」(エピータ役)などに出演。劇団四季退団後も「アニー」「あほんだらすけ」など多くの舞台で活躍し、テレビドラマにも多数出演。公式YouTubeチャンネル「Let's Take Five」開設。



井上ひさし 著

『きらめく星座 昭和オデオン堂物語』

text:
Mayumi Oka
illustration:
Tomoko Fujii

ことばことばことば…言葉の宝庫。初めて井上戯曲に接した時、目がまん丸になった。1996年『きらめく星座』上演に向け稽古が始まった。私の役は、オデオン堂の主人の後妻、少女歌劇団出身の《ふじ》。初めて井上ひさしさんが稽古場にいらしたのは、稽古場最終日の前日だった。通し稽古が始まる。稽古場の一番前の机に向かい、3時間以上の芝居中、最初から最後まで顔を上げることなくずっと書き物をしていらした。通し稽古が終わると、上演時間をはるかに超える大量のダメ出し。芝居を耳で聞いてチェックを書いていらしたのだ。黒い丸めがねの奥の目がキラキラと光り、言葉が止まらない。すごい体力と気力に驚く。

忘れられない言葉は「私の戯曲は一字一句言葉を書いた通りに言って欲しい。言葉の順番も変えて欲しくない。全部リズムなんです。耳で聞こえてくる音とリズムを考えて書いているのです。だから私は、一つの作品を書き上げるのに時間がかかるのです。《茄、大根、胡瓜》は《胡瓜、大根、茄》ではダメなんです」…なるほどなるほど…膨大な台詞の量…まもなく幕が上がるというのに間に合うのだろうか…不安で押しつぶされそうで身体と心が震える。旅公演を含め3カ月近い公演だった。99年、再び、この台本と向き合うことになった。たくさんさんの忘れ物を取り返せたのだろうか…。公演中に出演者の方々から『井上ひさし全芝居(書籍)』をプレゼントして頂いた。その中にはたくさんさんの井上さんが絞り出した言葉が詰まっている。「鳩サブレ」をお土産に「すごいすごい」と言いながら楽屋にニコニコしながらいらしてくださった井上さんが懐かしい…。可笑しみのある言葉の連続に、クスクスしながら井上戯曲に浸かる。演劇界の巨人と出逢えた奇跡に感謝しながら…。

『きらめく星座 昭和オデオン堂物語』(井上ひさし 著) ※『井上ひさし全芝居 その四』(新潮社)に収録。

Contents

発行：
高島屋ファイナンシャル・
パートナーズ株式会社
編集・制作：株式会社エー・ディ・エー
編集長：小林準二
編集：渡辺聖、菅原浩一
アートディレクション・デザイン：飯森耕介
デザイン：濱口明大
編集協力：国府田直子、伊藤治彦
(朝日新聞出版)
吉田葉子、土橋育子
表紙・目次撮影：楠本涼
広告・広告進行：加藤浩、中島ひと美

Book Lovers
岡まゆみ「本好きの本気読み」

Takashimaya Salon — Features

／特集／
時を愛でる暮らし

Prestige Watch
プレシヤスな時間を共有する腕時計。

Focus on Autumn—Winter Fashion 2022
フェミニンなエッセンスをほんの少し効かせて。

EDITOR'S CHOICE
優しい素材で毎日を豊かに。

Artist Clip
画家福井江太郎

SERIAL COLUMN vol.5
ルロワ日本上陸 50年記念コラム

Shop Information
高島屋各店情報

Card Guide
タカシマヤカードサービスガイド

1

2

18

22

26

28

30

37

40



Takashimaya Salon Magazine for Takashimaya's Special Card Members

October 2022



●掲載商品のお取り扱いには以下の表示でご案内しております。日本橋=日本橋店/新宿=新宿店/玉川=玉川店/立川=立川店/横浜=横浜店/大宮=大宮店/柏=柏店/高崎=高崎店/大阪=大阪店/堺=堺店/東北=東北店/京都=京都店/洛西=洛西店/岐阜=岐阜店/岡山=岡山店/名古屋=ジェイアール名古屋タカシマヤ/いよてつ=いよてつ高島屋(松山)/JU米子=JU米子高島屋/フード新橋=タカシマヤフードメゾン新横浜店/フードおおたか=タカシマヤフードメゾンおおたかの森店

WEB マークのついた商品はインターネットでもお買い求めいただけます。

高島屋 検索

※価格は消費税を含む総額にて表示しております。※商品のご利用方法により税率が変更となる場合がございます。※掲載商品の価格・内容は2022年8月22日(月)現在のものです。※品数に限りがございますので、売切れの節はご容赦ください。※諸事情により、販売開始が遅れたり、販売を中止する場合もございます。また、お取り寄せとなる商品もございます。あらかじめご了承ください。※価格表示のない小物等はコーディネート用です。※端末・OSのバージョンなどによっては、本誌掲載の二次元コードが読み取れない場合がございます。

本誌掲載の写真・記事の無断転載および複写を禁じます。

掲載内容のお問い合わせ 0120-433-328(通話無料) 承り時間10時~18時

タカシマヤサロン本誌編集内容についてのご意見、ご感想は編集室までお寄せください。※いただいた個人情報は、編集の参考目的以外では使用いたしません。
〒103-0027 東京都中央区日本橋2-12-10高島屋グループ本社ビル 株式会社エー・ディ・エー タカシマヤサロン編集室

時

を

愛でる

暮らし



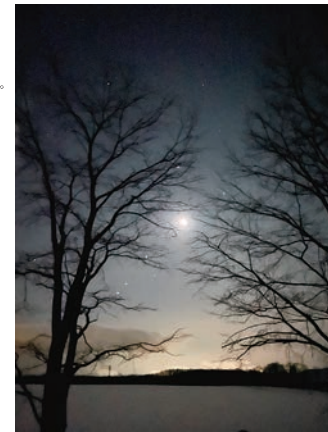
“時間”は目に見えるものではないけれど、常に私たちの周りにあって、生活や人生に影響を及ぼしている。そして、それぞれの人にそれぞれの“時間”が与えられ、過ごし方や活用の仕方もいろいろだ。世界が変わっていく中で、人々はどんな“時間”を過ごしているのだろうか。“豊かな時間の使い方”とはどのようなものなのか、さまざまな視点で“時間”を使う方々を訪ねてみた。

いつまでもクールビューティーな小雪さん。東京で過ごす時間は仕事に集中する。



異なるふたつの時間があるから
人生がより豊かになる。

時をわける



4年目になる村の暮らし。冬になると真っ白な雪景色に包まれる。写真提供／小雪さん

数年前から東京と北国の村との2拠点ライフを続けている小雪さん。主に仕事の基盤となる東京、そして家族との暮らしの場となる村。物理的に切り離されたふたつの場所、異なるふたつの時間をどのように過ごしているのだろうか。

小雪

こゆき 俳優・ファッションモデル。1976年神奈川県生まれ。'95年雑誌「non-no」でモデルデビュー。'98年から俳優業をスタート。代表作に、映画「ラスト サムライ」、テレビドラマ「僕と彼女と彼女の生きる道」、映画「ALWAYS三丁目の夕日」「杉原千畝」など。夫の松山ケンイチさんとの間にお子さんが3人。

煌

びやかなジュエリーやファッションを纏い、雑誌のカバーを華やかに飾る小雪さん。その都会的なイメージから、北国の村に暮らしの拠点を移すと聞いた時には少し意外な気がしたこと覚えてる。

「もとはといえば、夫が田舎育ちで自然のそばで暮らしたいと思っていたことが大きいです。20代



村の暮らしは思いのほか忙しい、と楽しそうに語る小雪さん。

の頃からそういう気持ちがあったようですが、仕事がありますのでなかなか実行に移せませんでした。そんなベースがある中で、私自身も子育てをする環境について考えることが多くなって。都心は人が多く、忙しなりがちです。それは親も子ども同じで、時間的にも心にも余裕がなくなると、何のためにそんなに忙しくしているのかなって思うことが多くなりました。そんな環境の中で、精神と体を育む幼少期はもつと自然豊かなところでぼうっとしたり、走り回ったりすることのほうが大事なんじゃないかって思うようになったんです。そんな時、私の知り合いが住んでいた今の村を夫が気に入って、思い切って拠点を作ることになりました」

当初は東京と村と半々で暮らす予定だったが、結果的にこどもは完全に村、小雪さんと夫の松山ケンイチさんは仕事にに応じて東京に来るという生活に落ち着いた。

「こどもたちが村の暮らしを選んだんです。田舎の学校は生徒数

が少なくゆとりがあり、先生が精神的にとっても豊かな気がします。先生方に余裕があるからこども一人一人の個性を大事にしてくれて、きちんと丁寧に人間として接してくれる。そういう先生方に触れているうちに、村の学校、村の生活のほうが良くなっちゃったみたい」

田舎の暮らしは都会よりも忙しい

都会からみると、田舎での暮らしはのんびりとした癒しの時間だと想像していたが、畑でさまざまな野菜やハーブを育てる小雪さんの暮らしは正反対だという。

「田舎暮らしがのんびりなんてウソウソ（笑）。すっごい忙しいんだから。いつも自然との闘いの。明日は雨が降るから雑草を取っておくとか、庭のハーブや植物は常に手入れをしないといけないとか、いつでもやることがいっぱい。踵が痛くなるくらいずっと畑仕事をしていますよ。家に帰ったら、今度は食事作り。昼ご飯の準備をしながらおやつを作ったり、

夕飯の準備をしながら明日食べさせるパンを焼いたり、常にいくつもの作業を同時進行しています。しかも、うちは食べるものがこどもによって違うので、和洋どちらもたくさん作ってほとんど食堂状態。休んでいる時間なんてほとんどないほど忙しい。自分でもやり過ぎていると思うから、時々目をつむって「やらない日」を決めないと疲れちゃうくらいです（笑）」

体を休める時間は少ないものの、その一方で、心の余裕が生まれるのが田舎暮らしだという小雪さん。「物質的な豊かさとか情報を遮断できることは、やっぱりホッとする時間でもありますね。東京だと時間はただ目まぐるしく流れていってしまうけれど、田舎では時間をじっくりかみしめるような、咀嚼できるような流れ方をしているなって感じています」

東京と地方の境をなくしていきたい

ふたつの拠点を持ち、ふたつの違う時間を得て4年目。今後の

誰もが自由に田舎と都会を行き来できたら

暮らし方や将来の夢を伺った。

「東京はやはり便利だし、情報やインスピレーション、人とのつながりを得るにはとてもいい場所だと思います。結局、東京と田舎は目的が違うんですね。時間の過ごし方、生き方が全然違う。だからこそ両方の時間が必要で、違うふたつの時間があるからいいんだと思います。もつと東京と地方の境がなくなって、誰もが自由にふたつの時間を持てるようになってほしいなって思うようになりました。だから今、私たちみたいな2拠点の暮らしをしたい人が気軽に田舎に拠点を持てる仕組みを作れないかと模索しています。都心部の人が一時的に田舎で働いたり、農業をしたりして地域に還元できないかと。5年かかるか10年かかるかわからないけれど、時間っ



周囲は畑に囲まれ、都心の暮らしとは対照的な雪景色。写真提供／小雪さん



忙しい東京では目に入らない風景や自然現象も、田舎ではゆったり眺める心の余裕がある。写真提供／小雪さん



ホーリーバジルを150株植えるなど、村では本格的なハーブ栽培も。写真提供／小雪さん

過去から未来へ、 人類の文化を守り、 手渡していく。

美を愛する人の手から手へ……。何百年という時を旅してきた美術品は、さらに未来へ手渡すべき、大切な人類の文化遺産だ。絵画保存修復家として活躍する岩井希久子さんに、絵画の命を守る仕事とは何か、お話を伺った。

photo: Satoshi Imai text: Yuko Yanai

時をつなぐ

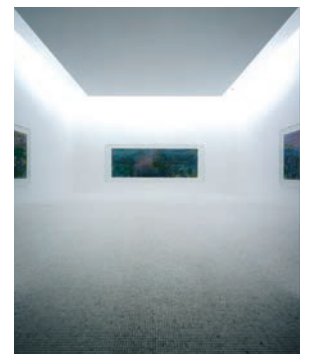


2

岩井希久子

いわい・きくこ 1955年熊本県生まれ。絵画保存修復家。IWA I ART保存修復研究所代表取締役。'80年渡英、ロンドンのナショナル・マリタイム・ミュージアムで修復技術を学び'84年帰国、以後独自に開発した脱酸素密閉保存や日本の伝統的匠の技を導入した修復技術を探求し、多様な表現作品の修復保存に挑む。主なテレビ出演に『NHKプロフェッショナル仕事の流儀』ほか、主な著書に『ソリストの思考術 修復家・岩井希久子の生きる力』（六耀社）ほか。

1. 地中美術館のクロード・モネ室。『睡蓮』シリーズ5点が自然光のみで鑑賞できる。写真: 畠山直哉 2. クロード・モネ『睡蓮の池』1915-26 / 地中美術館、写真: 森川昇



1

ピカソ、モネ、ゴッホ、レンブラント……。誰もが知る名画からアニメーションのセル画、被災した絵画まで、絵画保存修復家・岩井希久子さんは、さまざまな美術作品を修復してきた。

「人類共通の文化遺産である絵画を、未来につながるのが自分の仕事だと思っています。画家の思いやメッセージを汲みとって、作品が持っていた風合いを蘇らせ、オリジナルの状態に近づけることを目指しています。主役はあくまで絵画で、修復家は黒子であるべき。美術品の永遠の命の一瞬に立ち会い、次の世代に引き継いでいく、という気持ちです」

絵画修復というと、剥落した絵具を補うなど、手を加える作業のみを連想するかもしれない。だが岩井さんの修復は、あくまで画家の思いに寄り添い、最初に表現した作品の風合いに近づけることだ。絵画は美術館に保管されていて、実は少しずつ酸化し、劣化していく。生き物のように様子を見ながら、修復をすることが必要な



1.岩井さんと長女の貴愛さん。母のあとを継ぎたいと共に働いている。2.アトリエにはさまざまな色、種類の画材がある。3.医療用ピンセットやブレードから日用品まで。絵の状態に合わせてさまざまな道具を駆使して修復する。

県直島）のモネの仕事へとつながった。帰国後の岩井さんが挑んだ大きな仕事だ。

「地中美術館でモネの作品を手掛けることができたのは、転機になりました。以前、国内の展覧会のために、地中美術館にあるモネ

の作品のコンディション・チェックを担当したことがありました。作画当時のままのビュアな状態で残っていて、とても驚きました。

その時の学芸員の方に『この絵はオリジナルの状態をとどめている貴重な作品。下手な修復をしないように所蔵者へお伝えください』と、お話しください」

日本に来ている作品の8割は、残念ながら修復の手が入っており、画家が意図したオリジナルの風合いを観ることができない作品は、とても少ないのだという。

モネの貴重な作品を修復するだけではなく、地中美術館での展示方法についても提案した。

「作品ごとに絵の状態は違います。複数の絵画を同じ空間で展示すると、すべての作品にとって最適な条件にはなりません。個々の作品に適した状態



岩井さんが開発した「コンディション・レポート」。年々項目はブラッシュアップされ、修復に活かされる。

のだ。

作業に入る前に、絵の来歴や作家について調べ、使われている画材の科学的な分析をする。後世の修復によるものは除去し、画家自身の表現ならば保存するためだ。

「イギリスで、作品に適した修復はどういうものか学びました。修復は必要最小限にとどめ、現状をどう維持するかが重要です」

絵画のコンディション・チェックも岩井さんの大事な仕事だ。

「日本で開催される展覧会のために、世界中から集まってくる絵をチェックしていると、過度な修復をされたものがたくさんあり、胸が痛みました。市場で売買されてきた絵画には、画家のオリジナルティを損なうような修復家の加筆がされているなどの問題もあります。そのような作品を目にする中で、自分らしい修復とは何かを考えるようになりました」

修復家は絵画の前で謙虚であるべき

新しい技術が絵画の時を未来へつなげる

「お菓子など食品の袋に入っている脱酸素剤から思いついたのが『脱酸素密閉』という方法です。絵は酸化によって劣化するので、低酸素の状態に密閉すれば、エイジングを防ぐことができるのではないかと考えたのです」

脱酸素剤を開発している会社が協力してくれることになったが、個人で研究するには限界がある。

「テート・ギャラリーの修復部門の友人に相談したら、興味を持ってくれました。日本での仕事を4カ月休むことにして、イギリスへ行くことにしました」

絵にプレッシャーをかけずに密閉して保存する脱酸素密閉の研究では、さらに窒素ガスやアルゴンガスの置換方法も開発した。

この成果が、地中美術館（香川



で、隔離して展示すれば、室内の湿度に作品環境が左右されないし、ホコリなどの汚れも付着しません。作品の保護を考えると、これからの美術館の展示方法は作品ごとの隔離展示だと思っています、とお話ししました」

岩井さんの提案に、当時の館長をはじめとするスタッフも賛同、理想的な展示空間が出来上がった。

岩井さんの視点は美術作品を守り、その命をのばすことにある。

「修復家は常に謙虚でないといけないし、画家以上のことはできないと戒めています。日本には『侘寂』の美意識がありますが、絵画は作家のオリジナルの表現を残すべきです」

だが、酸化・劣化の対策をしたうえで、修復はせずに現状保存を選ぶこともある。3・11で被災した絵画を「災害を記憶した作

品」として脱酸素密閉した場合などだ。

「絵は生きています。誰かが面倒をみないと、それは消滅してしまうのです。日本では絵画修復に予算がつきにくいのですが、作品を所有するとは、その作品の命に責任を持つこと。修復の必要性をもっと知っていただいて、海外の美術館のように修復部門があって当たり前という社会になってほしいと思います」

絵画を修復することで当時の画家の思いを長い時間、未来へつなげていく。



「時間を測るスプーン」

砂を地球の引力で落とすためには、ガラスのスプーン内部に傾斜が必要だ。東京大学内で実験器具を製作するガラス工房に相談し、試行錯誤した結果、球体を変形させて、二重構造にする案が生まれた。スプーンが地球ならば北極が窪み、南極へと貫通した形に。

同量の砂でも、場所によって異なる時間が流れていることを見せてくれる。

考えることでしようが、こどもの頃は時間が怖かったですね。大人になると現実が忙しくなつて、考えなくて済むようになるけれど、こうした感覚は大人にも残っているはずです」

私たちが感じていたはずの時間への怖さや不思議さ……。最初につながる感覚を、鈴木さんの作品は思い出させてくれる。

「勘違いや失敗も面白いと思います。『時間を測るスプーン』（2004年）は、最初、きつちりと時間を測定したいと思ったんですが、砂時計のように密閉できないと、その時々湿度の影響で、正確には測れないと分かった。そこで見方を変えて、こぼれ落ちる時間が異なることに着目しました。近所の公園の砂とサハラ砂漠の砂では、落ちる時間が異なります。スプーン一杯の砂の時間は、時計のように一律ではありません」

人によって、場所によって、流れる時間は違っているはず。鈴木さんの作品に触れて、時間と世界への新しい感覚を開いてみたい。



「長い時間をかけてできた砂の粒子に流れる時間、スプーン一杯の砂が落ちる時間、すくった人が感じる時間と重層的な砂の時間に向き合う道具です」



時を考える

鈴木 康広

すずき・やすひろ 1979年静岡県浜松市生まれ。2001年東京造形大学デザイン学科卒業。NHKデジタル・スタジアム デジスタ・アワード2001最優秀賞。現在、武蔵野美術大学空間演出デザイン学科教授、東京大学先端科学技術研究センター客員研究員。著書に『まばたきとはばたき』『近所の地球』（共に青幻舎）

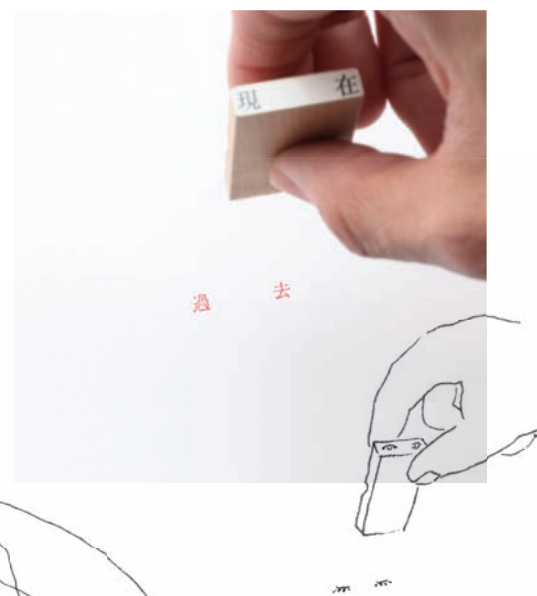
分では、時間」をテーマにしていて思ったことはなかった、と語るのはアーティストの鈴木康広さん。

「気がついたら、時間をモチーフにしている作品が多くなつていて、びっくりしました。それぞれ別な観点から作品を制作してみたら、結果的に時間が現れたということでしょうか」

鈴木さんの「時間」についての記憶は、こども時代にさかのぼる。「こどもの頃、釣りがすごく好きで、釣りをしている時間はあつという間に過ぎるのが不思議でした。時間にはいろんな種類があるんですよ。ほかに寝ている間は、自分にとっての世界が存在しないと気づいた時の怖さ。誰もが

「現在／過去」

「現在」という判子を押すと「過去」という文字が印字される作品（2002）。「判子を押すという行為には、物理的に不可逆な“時”が潜んでいます。単純な作業の意味を変えると、隠れている時間が現れました」



「現在という瞬間は判子を押すともう過去になってしまいます。過去という文字が現れた瞬間のハッとした感覚そのものが、時間の最小単位なのかもしれません」



日常に潜む「時間」の姿を作品で可視化する。

Photo:Satoshi Imai[profile]
illustration:Yasuhiro Suzuki
text:Yuko Yanai



1.歴史ある場所に添うように手巻き式の重厚なホールクロックが選ばれた。2.釣燈籠を模したシャンデリア。1983年にオードリー・ヘプバーンが滞在した際、このシャンデリアを背景に家族写真を撮影。3.1922年にアインシュタインが滞在した際に演奏したピアノ。4.「ときどき調子が悪くなるのを調整するのも楽しいです」と語る接客支配人の樫田肇さん。



百十余年の歴史と これからを見つめる 平成の大時計。

時を残す

関西の迎賓館と言われ、明治から世界の賓客をもてなしてきた奈良ホテル。ここで静かに時を刻む「平成の大時計」。歴史の節目に設置された時計と、同ホテルが歩んできた激動の歴史についてお話を伺った。

名

利に囲まれた高台に位置する奈良ホテル。創業は1909年。設計は日本銀行本店や東京駅を手掛けた建築家・辰野金吾。急速に近代化、西洋化が進む時代に、外観は御殿風檜造り、内部は和洋折衷がバランスよく取り入れられた、日本のクラシックホテルの代表格だ。

「関西の迎賓館」と位置付けられていたことから、戦中までは宿泊客を海外からの賓客や皇室、「高等官以上又は資本金一定額以上の会社の重役」の原則を貫いてきた。戦後は1952年まで米軍に接収されていたという。

翌1953年に、上皇陛下（平成天皇）が皇太子時代に、戦

ぐ宿泊客を楽しませている。

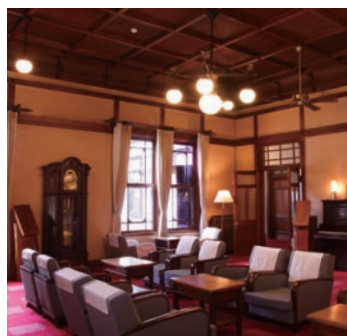
上皇上皇后両陛下は1990年にもご来訪。ご宿泊の夜に大時計をご覧になった際に、上皇后陛下が特に音色をお気に召され、ご出発の朝に、再度チャイムを聴くために立ち寄られたという。設置から32年経った今も当時と変わらず時を告げ、悠々とした音色は上皇后陛下でなくとも何度でも聴いてみたくなる。

手巻き式ムーブメントのため、毎晩ナイトマネージャーの手で巻き上げられている。「巻く度に、今日も元気で動いているなど、愛着を感じます」と接客支配人の樫田肇さん。振り子が行き来し、時間の経過と共に下がついていくホールクロックのゆったりとした動きを眺めていると、同じ場所にある時計が、平成から令和へと流れたホテルの日々を、見つめてきた歴史を感じさせられる。



同ホテルには、さまざまな歴史の証人となった調度品が数多く存在する。そのひとつが、アインシュタイン博士が1922年に滞在した時に弾いたピアノだ。戦後に米軍に接収される際、高価な調度品類はホテル外の倉庫へ疎開させており、このピアノは長年行方が分からなかったそうだ。平成になってからある倉庫で発見され、アインシュタインがホテルで演奏した時の写真も見つかり、本物であることが判明。創業100周年の2009年に60年ぶりに里帰りを果たしたという。

1983年にはオードリー・ヘプバーンも滞在。本館玄関前の吹き抜けに飾られた和風のシャンデリアの前で撮影した写真が残っている。建国の地・奈良で古刹を巡る旅の際は、時を刻むホテルで日本のさまざまな歴史を感じてみるのも一興ではないだろうか。



桜の間を静かに見守る「平成の大時計」。15分ごとにゆったりとメロディーを奏でる。

Information

奈良ホテル
住所／奈良県奈良市高畑町1096
連絡先／0742-26-3300
<https://www.narahotel.co.jp/>

SPECIAL INFORMATION



悠久の時間が流れるクラシックホテルに泊まり、紅葉を愛でる旅



1.関西の迎賓館と称されるクラシックホテル「奈良ホテル」 2.「奈良ホテル」のメインダイニングルーム「三笠」での夕食(イメージ) 3.「奈良ホテル」の、創業当時のままのシックなロビー 4.上質なおもてなしを提供する「ホテルオークラ京都」客室の一例 5.長岡 光明寺の紅く染まった秋の美景

カード会員様オリジナルツアー

往復東海道新幹線グリーン車利用

関西の迎賓館「奈良ホテル」に泊まる 秋色に染まる京都・奈良 3日間

★Go To トラベルキャンペーンに関しては、お申し込み時にご確認ください。

ご出発日／11月13日(日)・22日(火) 【出発地／東京駅】
お一人様代金(2名様1室)／東京駅発着 198,000円

- 最少催行人員／20名様 ●受付／2名様より ●添乗員／同行
- 利用ホテル／1日目：ホテルオークラ京都 2日目：奈良ホテル
- ※いづれも阪急交通社基準Sランクホテル
- 食事／朝2回・昼1回・夕2回

| ツアースケジュール | |
|-----------|--|
| 1日目 | 10:35～11:12 東京駅発(東海道新幹線のぞみグリーン車) → 京都駅 昼 紅葉スポット(下鴨神社、南禅寺) 18:40頃 京料理の夕食 → ホテルオークラ京都(泊) |
| 2日目 | 9:00 ホテル発 紅葉スポット(嵐山散策 → 世界遺産「天龍寺の雲龍図」特別参拝) 16:00頃 長岡 光明寺(秋の特別入山) 奈良ホテル(泊) |
| 3日目 | 9:00 ホテル発 → 紅葉スポット(長谷寺 秋の特別参拝、長岳寺) 17:21～18:21着 京都駅(東海道新幹線のぞみグリーン車) → 東京駅 |

※気象条件、道路状況により行程が変更となる場合がございます。※気象条件により、紅葉が見ごろとならない場合がございます。

■コース番号 VJ340C-583

【お申し込み・お問い合わせ】 阪急交通社

【受付開始】9月28日(水) 10:00～【TEL】0570-05-5089／10:00～17:30(土・日・祝休日は13:30まで)

●事前に予告なくスケジュールが変更、また、やむを得ない事情により催行を中止する場合がございます。

●お申し込み・お問い合わせの際は「タカシマヤサロン10月号を見て」とお伝えください。●受付時間外は対応いたしかねます。受付時間内におかけください。●お支払いはタカシマヤのデビットカード、クレジットカードをご利用ください。●お申し込みの際はカード情報、住所など、受付に必要な個人情報をおうがいたします。お手元にタカシマヤのデビットカード、クレジットカードをご用意のうえ、カード会員ご本人様よりお申し込みください。●受付開始直後はお電話が混み合う場合がございます。●通信契約による旅行契約はお電話によるお申し込みの場合、阪急交通社が受託した時に成立するものとします。●本誌面は募集パンフレットではありません。詳しい旅行条件等を記載した書面(募集パンフレット)をお渡ししますので、事前にご確認のうえお申し込みください。●旅行企画・実施／株式会社 阪急交通社 〒105-0022 東京都港区海岸1-16-1 ニューピア竹芝サウスタワー(総合旅行業取扱管理者:大山修平) 観光庁長官登録旅行業第1847号 一般社団法人 日本旅行業協会正会員

●本プランは、毎月タカシマヤサロンをお届けしているカード会員様向けのサービスとなります。●写真はすべてイメージです。

interview

歴史ある奈良ホテルで、新しい創造のアイデアが湧いてくる。



加藤 雅也

かとう・まさや 1963年奈良市生まれ。'86年にモデルでデビュー。パリコレなどで活動後、'88年に俳優に転身。映画・ドラマ・舞台など国内外の作品に幅広く出演するほか、ラジオのDJとしても活躍。2019年より奈良市観光特別大使に任命されている。WOWOWにて「連続ドラマW HOTEL-NEXT DOOR-」放送中。

奈良で生まれ育ち、俳優として幅広く活躍する傍らで、奈良市観光特別大使として故郷の魅力を発信し続けている加藤雅也さん。大使になって初めて訪れたという奈良ホテルの魅力について語っていただいた。

奈

良ホテルがあるのは加藤さんの実家の近くだそうです。

「学生時代の通学路でもあり、そこにあるのが当たり前の存在。その一方で、『皇室の方々が泊まりになる場所』というイメージが強く、地元の間が泊まれるような所ではないと思っていました。建物も調度品も、そのまま映画のセットになりそうな歴史と趣があり、多数展示されている美術品に劣らぬ力を建物自体が持っています。光もシャンデリアの電灯に頼るだけではなく、窓の配置で内部に柔らかな光と影ができることが、計算されているのを感じます。旅で泊まるだけではなく、内装や庭を眺めながら、ゆっくりと滞在を楽しむ場所ですね。世界的な著名人たちが宿泊してきたホテルですから、彼らが見たもの、触れたものを同じように体感できるだけでも訪れる価値があると思います。奈良ホテルには『平成の大神計』のほかに、フロントに古くて大きな時計があります。戦前は鉄道省が運営していた時代もあるため、

当時の奈良駅の駅舎と同じ時計という説もあるとか。この時計をアインシュタインたちも見たかもしれない、と思いを馳せることも楽しいですよ。スマホがあれば正確な時間が分かる時代に、『平成の大神計』は毎日手巻きしているそうですね。手巻き式は時間がずれることもある。ずれているかもしれないと思うことで、早めに行動するなど人は知恵を使います。現代的には無駄や不便とも思える営みの中に『空』を感じるのです。『なぜ?』を考える余白がこのホテルには多々あるのです。私自身は自分の時間でも写真や映像、料理など、創作に費やすことが多いです。ボートとするより、何か行動をしていることで新しいアイデアが浮かぶことがあるので、考えるために動いているというか。奈良ホテルに来ると、歴史を感じながらさまざまな創造のイメージが湧いてきます。いつか奈良ホテルをテーマに何かを創ってみたいですね」

【旅のポイント】

- 1.近代化産業遺産に登録の「奈良ホテル」にご宿泊
- 2.京都では、豪華Sランクホテル「ホテルオークラ京都」にご宿泊
- 3.下鴨神社、南禅寺、嵐山、長岡 光明寺、長谷寺、長岳寺にて紅葉を見学、世界遺産「天龍寺の雲龍図」をご鑑賞



この時期特別参拝できる、世界遺産「天龍寺の雲龍図」

良質の木材と、ドイツクロックの伝統技術を受け継いだ手作りの味わい。芸術品ともいえる数々の置・掛時計の名品を世界に送り出し、気品に満ちた重厚なぬくもりはドイツの芸術調度品といえます。〈ウルゴス〉ホールクロック(65×35×高さ206cm、56kg／ウォールナット仕上げ、ガラス、真鍮にゴールドメッキ／ドイツ製手巻きムーブメント、7日間パワーリザーブ、チャイム3曲(ウエストミンスター、セント・ミカエル、ウィッティングトーン)、スモールセコンド、ムーンフェイズ、夜間鳴り止め装置)2,750,000円／タカシマヤ ウォッチメゾン【大阪・日本橋】・【大阪】・【名古屋】※ホールクロックの店頭展示はいたしておりませんので、詳しくは係員にお問い合わせください。※商品代金のほかに設置手数料を頂戴いたします。



PICK UP

ドイツ伝統の技を受け継いだ名品ほか、格調高いホールクロック。タカシマヤウォッチメゾンにてご注文を承ります。

●最新の営業情報は各店のホームページでご確認ください。

コンパクトなサイズ感とダイナミックなデザイン

優美に描かれたレッドフローラルデザインのトワルドゥ・ジュイファブリックのダブルストラップがセットされたフェミニンな1本。ローズカラーのインデックスも愛らしい。

OMEGA

〈オメガ〉ミニトレゾア(クォーツ、ステンレススチール、ダイヤモンド、ケース径26mm)
583,000円/タカシマヤ ウォッチメゾン[東京・日本橋]・[大阪]・[名古屋]、横浜・京都「時計サロン」

プレシヤスな時間を共有する腕時計。

腕につけた途端に気持ちが高まる、自信が持てる…そんな特別感をまとった時計で、人生の素晴らしい時を過ごしてみませんか？

photo:Koji Yano
styling:Azumi Uchijima

クリーンなダイヤルカラーが仲間入り

2022年の新作モデルに登場したのは、放射線を描くマザー・オブ・パールのダイヤルをベースに、煌めくダイヤモンドと、ムーンフェイズを配した華やかで魅惑的なタイムピース。

HARRY WINSTON

〈ハリー・ウィンストン〉HW アヴェニュー・クラシック ムーンフェイズ(18KWG、クォーツ、ケース21.4×36.1mm)5,313,000円/タカシマヤ ウォッチメゾン[東京・日本橋]・[大阪]・[名古屋]

Information -

2022 タカシマヤ
プレステージウォッチフェア
●10月5日(水)→18日(火)
タカシマヤ ウォッチメゾン [東京・日本橋]
●10月12日(水)→18日(火)
京都店5階 時計サロン
●11月2日(水)→8日(火)
横浜店5階 ジュエリー&ウォッチサロン
●11月9日(水)→15日(火)
タカシマヤ ウォッチメゾン[大阪]
●11月16日(水)→29日(火)
タカシマヤ ウォッチメゾン [名古屋]

特設サイトは
9月22日(木)午後6時～
公開予定 >>



高島屋 プレステージウォッチ 検索

高島屋オンラインストア
「ウォッチメゾン オンライン」
※詳しくはP.47をご覧ください。



革新と進化を具現化した「44GS 現代デザイン」のニューモデル



Grand Seiko

〈グランドセイコー〉Heritage Collection Mechanical Hi-beat 36000 80 Hours SLGH013 (エバー
プリリアントスチール、自動巻メカニカル キャリバー9SA5、ケース 径47.2×40mm) 1,100,000円／タカシ
マヤ ウォッチメゾン[東京・日本橋]・[大阪]・[名古屋]・新宿・玉川・横浜・京都[時計サロン]

セイコースタイルを確立した
モデル「44GS」から、世界
最高レベルの耐食性を備え
たステンレススチール素材
「エバープリリアントスチール」
をケースとバンドに採用した
レギュラーモデルが新登場。

スポーティかつエレガントなアイコンックモデル



IWC

〈IWC〉ボルトギーズ・クロノグラフ IW371620 (ステンレススチール、ケース径41mm) 1,017,500円／
タカシマヤ ウォッチメゾン[東京・日本橋]・[大阪]・[名古屋]・横浜・京都[時計サロン]

IWCを代表するタイム
ピース。端正で機能的な文字
盤は、白ベースにブルーをアク
セントにした爽やかなコンビ
ネーション。搭載のIWC自
社製キャリバー169355
が裏蓋から鑑賞可能。



日本で紡績したカシミアのニットに、繊細なフランスの上質レースを使ったスカートと付け襟をコーディネート。グレー×ブラックのシックなコンビネーションも、フェミニンなディテールでエレガントなスタイルが完成。同じくトリプルコラボ別注。

〈アドーア×大草直子×シーズンスタイルラボ〉カシミアニット 69,300円
※10月1日(土) 発売予定、レース襟 13,200円、レーススカート 71,500円
※11月9日(水) 発売予定／日本橋・新宿・横浜・大阪・京都「シーズンスタイルラボ」 **WEB** ※WEBはタカシマヤファッションスクエアでのお取り扱いとなります。



ADORE×大草直子さん×シーズンスタイルラボのトリプルコラボ別注によるツイードのジャケット。尾州の上質なファンシーツイードを使った白いジャケットは、あえてカジュアルに着くずすのが正解。ほんのり甘さを加えたテイストは永遠の憧れ。

〈アドーア×大草直子×シーズンスタイルラボ〉ツイードジャケット 71,500円 ※10月12日(水) 発売予定／日本橋・新宿・横浜・大阪・京都「シーズンスタイルラボ」 **WEB** ※WEBはタカシマヤファッションスクエアでのお取り扱いとなります。

フェミニンなエッセンスを
ほんの少し効かせて。
ミックスツイード、繊細なレース、ペイズリープリント…。身にまとうだけで、心ときめくキーワードをちりばめたスタイルがこの秋復活しよう！

photo:Renkoh Sasaki
styling:Azumi Uchijima
hair:Koichi Nishimura (VOW-VOW)
make-up:YUKO (eight peace)
model: Alena Yarysh (Image)



希少性の高い贅沢なアルパカのロングコートをフェミニンな透け感のあるペイズリープリントのワンピースと合わせて。1枚仕立ての軽やかなコートは、着心地がよいだけでなく、暖かさも十分。パツと羽織るだけで様になる、ラグジュアリーな1着。

〈アナイ〉アルパカコート 264,000円、ペイズリーワンピース 107,800円／日本橋・新宿・玉川・横浜・柏・高崎・大阪・京都



多様な糸を高度なテクニックで織り込んだツイードが特徴の老舗ツイードメーカー、リントン・ツイード社。その生地を使用したセットアップは、コンパクトなシルエットのジャケットにミドル丈のAラインスカートでスタイルを美しく見せてくれそう。

〈アナイ〉ツイードジャケット 107,800円、ツイードスカート 63,800円[高島屋限定]／日本橋・新宿・玉川・横浜・柏・高崎・大阪・京都

優しい素材で毎日を豊かに。

森林が豊かな北海道・旭川地域で作られる秀逸アイテムをピックアップ！

個性的なスツールが インテリアを楽しく彩る。

カラフルな座面がまるで森のキノコを思わせる〈匠芸〉の可愛いスツール。アイデア次第で椅子にもテーブルにもなる〈メーベルトーコー〉のオブジェのようなスツール。小さな棚をつけた多目的に使える〈大雪木工〉のスツール。いずれも自然の木材を使った環境にも人にも優しいバリエーション豊富なスツールが大集合。

〈匠芸〉①②マッシュルーム スツール 各19,800円、〈メーベルトーコー〉③M-10 (エムテン) 46,200円、〈大雪木工〉④Nordlys (ノールリス) 24round stool (カバ) ⑤Nordlys (ノールリス) 26square stool (カバ) 各38,720円／日本橋・新宿・大阪 [リビング]

毎日のテーブルセットから アウトドアまで大活躍。

〈SASAKI〉によって設立された、『コーリアン® (人工大理石)』を使用したプロダクトブランド〈supernova〉の新感覚でモダンな食器。軽くて使いやすい〈高橋工芸〉の食器は、北海道産の木材を使い、ぬくもりのある雰囲気魅力的。そして、どこにでも持ち運べる手のひらサイズのLEDのランタンシェード。インテリアに木製を取り入れて上質な日常を楽しみたい。

〈SASAKI〉supernova①SQUARE TRAY regular 20,900円、②SQUARE TRAY small 16,500円、③TEA CUP & SAUCER 20,900円 ※supernovaはコーリアン®(人工大理石)の生産端材を活用しているため、カラーはランダムとなっております。
〈高橋工芸〉④KamiマグM 5,060円、⑤KamiマグS 4,840円、⑥Caraボウル15 5,280円、⑦Caraボウル12 4,950円、⑧Kamiプレート18 3,300円、⑨Kamiプレート14 2,750円、〈WHAT WE WANT〉⑩WWW_GOALSTAND_OAK 4,620円、⑪WWW_GOALSHADE_TYPE2 3,850円 ※シェードのみの価格となります。／日本橋・新宿・大阪 [リビング]



Information -

旭川家具・クラフトフェア

9月28日(水)→10月4日(火) 大阪店 6階中央エスカレーター横 特設コーナー

10月5日(水)→11日(火) 日本橋店 本館7階家具売場

10月26日(水)→11月1日(火) 新宿店 10階特設会場

※店頭展示がなく、お取り寄せとなる場合がございます。

★各店の催会場では「大北海道展」を開催しています。詳しくはP.37をご覧ください。

●最新の営業情報は各店のホームページでご確認ください。





人間だけが持つ想像力を磨いて

薔薇をモチーフにした「雪月花」の「花」を制作中の福井さん。「同じ作品に、2色の薔薇を描くのは初めてなんです」と語る。会場では左に「雪」、右に「月」が来るように、3枚が並べて展示される。青い薔薇と赤い薔薇に福井さんが託した思いとはなにか。心揺さぶられる花の姿を、会場で確認してほしい。

Information -

福井江太郎 日本画展 —薔薇と遊ぶ—

9月28日(水)→10月3日(月)
日本橋店本館6階 美術画廊
10月12日(水)→10月17日(月)
大阪店6階 美術画廊
10月26日(水)→10月31日(月)
京都店6階 美術画廊
11月 9日(水)→11月21日(月)
新宿店10階 美術画廊
12月 7日(水)→12月12日(月)
横浜店7階 美術画廊
2023年 1月18日(水)
→1月24日(火)
ジェイアール名古屋タカシマヤ
11階 美術画廊

✓ 高島屋の美術
✓ ART INFORMATION



ふくい・こうたろう 1969年
東京都生まれ。'94年多摩美術
大学大学院美術研究科修了。
2003年、平成15年度文化庁賞
上優秀美術作品に《阿I》が、日
本画家としては史上最年少で選
ばれる。'10年ニューヨークの
チェルシー・アート・ミュージアム
にて日本画家として初の個展を
開催するなど国内外で展覧会を
開催。'06・'13年紺綬褒章受章。



『雪月花シリーズ〈花・燦〉』
(90×180cm)

ARTIST
CLIP

No.66



画家
福井 江太郎
Kotaro Fukui

薔薇に
思いを乗せて

金 色に輝く箔を背景に、今を盛りと咲きほこる薔薇——日本画家・福井江太郎さんの描く薔薇は、人格を持っているかのように、見る人へ語りかけてくる。

「2019年に高島屋さんから依頼されて、初めて薔薇を描きました。立体感のある薔薇は、平面を得意とする日本画材に向いているモチーフではありません。けれど、求められて描くモチーフは、自分の枠を壊すチャンスでもあるんですね。おかげさまで薔薇の絵は多くの方に喜んでいただきました。前回の個展は『薔薇に挑む』としましたが、今度は『薔薇と遊ぶ』をテーマに、新しい色の表現をしています」

ダチョウをモチーフにした絵が名高い福井さんに、モノトーンのイメージを持つ人もあるだろう。だが今回は色とりどりの箔を使い、ピンク、黄色、オレンジ、紫の薔薇を描き、これまでにない色合いが印象的だ。「世界を巻きこんだバンデミックを経て、画家・芸術家として、社会になにか還元したいと強く考えるようになりました。その中で見つけた答えが『色』なんです。

大学で色彩学の授業を持っていたことがあるのですが、色は人間の精神と肉体に大きく影響します。色を使った作品で、観る人を元気にできたら——と思いました」

昨年から始まった女性誌の対談連載では高橋真麻さん、角田光代さんなどゲストをイメージした薔薇の作品を制作している。今回はこれらの作品も並ぶそうだ。

「普通だと作家が描いた結果としての絵を観るわけですが、イメージの発端が自分だということにゲストの皆さん、感激してくださいますね。作品との距離がぐっと縮まるのかな。そういう体験をしてもらえる作家でいたいな、と思います」

厳しい世界状況のなかで、画家としての福井さんの思いはますます磨かれているようだ。「芸術にどんな意味があり、役割があるのかをより考えてきた2年半でした。地球上の他の動物になくて人間にだけあるのが想像力です。絵を観ることが、世界の在り方に想像力をめぐらせるきっかけになるとしたら、こんなに嬉しいことはありません」

永遠に、普遍。 マダムが愛おしむ 3つのルロワ。

ルロワ社のワインには3つのラベルがある。それぞれデザインも、成り立ちも、当然ながら異なる。しかし、あまねく注がれるものがある。それはマダムの愛だ。全5回の連載のラストを飾る、ルロワ珠玉の品々。



Auxey-Duresses 1995

Appellation Auxey-Duresses Contrôlée

Mis en Bottle au Domaine par Lalou Bize-Leroy, S.C. du Domaine d'Auvenay, Meursault, France

〈ドメーヌ ドーヴネ〉のラベル。マダム個人が所有する畑の葡萄で造られるワインのラベルには、マダムの暮らす屋敷が描かれている。

白

地の紙に、流れるように刻まれるスクリプトの書体。ルロワのラベルは、実に優美だ。その美しさは、確固たる誇りにあふれている。四代目マダム・ルロワの曾祖父、祖父、父と、ルロワ家には、代々、常におおらかなラベルデザインが遺されてきた。現在のラベルには、マダム・ルロワこそエレガントが薫る。そして、どの時代のラベルにも漲るのは、ブルゴーニュの老舗ワイナリーとしての気概だ。

ルロワのワインは、3つのラベルで紹介して久しい。まず〈メゾンルロワ〉。ルロワ社は1868年の創業時から、有力ネゴシアンとして名を馳せた。ネゴシアンとは、ワイン仲買商のこと。その名門が、ブルゴーニュの葡萄栽培家や個々のワイナリーから買い求めたワインを、自社のカーヴで熟成し、飲み頃を見極めたのちに販売するスタイル、それが〈メゾンルロワ〉だ。

ブルゴーニュきつてのテイスティング能力を誇るマダム・ルロワの厳格なチェックを経て、満を持して市場に登場する〈メゾンルロワ〉。ルロワのワインは世界中で取り扱われているが、実は日本ほどラインナップに恵まれている国は稀である。

対して、葡萄の栽培、収穫、醸造、瓶詰めまで、すべて一貫してルロワ社で行っている

のが〈ドメーヌルロワ〉だ。1988年、高島屋と共同で立ち上げたラベルである。あらためて言うまでもなく、葡萄はすべてバイオナミ農法で栽培したものに限られ、生産量もわずか。ゆえにその希少性にも注目が集まる。

さらに、もはや幻ともなっているのが〈ドメーヌドローネ〉。葡萄はルロワ社ではなく、マダム・ルロワ「個人」が所有する畑のものとなる。当然、バイオナミ農法で育まれる実りだ。醸造も〈ドメーヌルロワ〉とは別の醸造所で行われる。生産量は限りなく少なく、愛好家には、間違いなくプレミアムな体験が約束される。

ラベルデザインも特徴的だ。表には、マダムが暮らすサン・ロマン村の屋敷のスケッチが。11世紀にまで遡る起源を持つ佇まい、庭の樹々も繊細に描かれる。そして、ラベルの裏にはシリアルナンバーとともに、「Lalou Bize-Leroy」のサインが。「私のバイオナミが息づく魂のワイン」。そんなマダムの声が聞こえてきそうである。

3つのラベルは、銘も違えば価格も異なる。しかしながら、「どれも自分のこどものよう」と慈しむマダムの、ワインへの想いはどこまでも等しく、分け隔てない。我々はこれからも、その愛を享受する。

参考文献:「マダム・ルロワの愛からワイン
〜ブルゴーニュ 土の味・風の香り」(星谷とよみ/文園社)

Recommended



ルロワの数あるワインの中でも、マダム・ルロワが「名刺代わり」と呼ぶフラッグシップワイン。ルロワらしい充実した果実味が感じられる正統派ピノ・ノワールで、赤い果実や野バラの香り、まろやかで優雅な味わい。
〈メゾン ルロワ〉2017 ブルゴーニュ
(ブルゴーニュ赤ワイン/750ml)
22,000円 WEB



高島屋ルロワ 検索

Made in Japanだからできること

最も大切なことは、素材を選ぶ審美眼。そして、素材から享受するものづくり。



The Bee & Fiba Naila

イタリア製のクリスタルガラスを使用したミツバチのアクセサリーを配し、イタリア『タスカニーヤ社』のフィヴァナイラを使用したトートバッグ。フィヴァナイラは、ヘアーカーフのような毛並みを表面加工と技術の高い型押しとプリントで完成させた注目の素材。

フィヴァナイラ32cmトートバッグ

色: エスプレッソ (23×32×14cm 625g) 82,500円

スパニッシュレザー ミニポーチ

色: フォレスト (11×8.5×12.5cm 180g) 41,800円



With Bag

ナスカン付きのストラップで、バッグのハンドルやストラップに装着できるガマグチは、バッグと同じスペインカーフで仕上げました。内側にキーリングとカード入れも装備した機能も充実。

ストラップ付ガマグチ

色: フォレスト (9.5×15×3.5cm 125g) 29,700円

スパニッシュレザー トートバッグ

色: フォレスト (18×20×17cm 575g) 77,000円



Winter
Collection

The Morzart

1884年創業のスペイン『カルティドスバディア社』のカーフを使用したトートバッグ。しなやかで美しい曲線を描く優美なオーラを放つ逸品です。

スパニッシュレザー トートバッグ

色: エレクトリックブルー
(18×20×17cm 575g) 77,000円



The Magic Light

魔法のように軽いスペイン『ミベ社』のナイロンを使用した新作は、トートバッグ2サイズとコード刺繍を施したポーチ3個セット。

トートバッグ S

色: トープ (22×27〜38×19cm 330g) 47,300円

トートバッグ L

色: オリーブ (27×33〜47×22cm 440g) 63,800円

フラットポーチ3個セット

サンドイッチ(トープ/マロン/ラベンダー)

ホットドッグ(オリーブ/ベージュ/セレスト)

ハンバーガー(マロン/カーキ/ローズ)

(L 1個:20.5×29cm、S 2個:15×21cm)各44,000円



In the Bag

トートバッグと左ページのフラットポーチをコーディネートして、バッグの中にもこだわりを。

スパニッシュレザー トートバッグ

色: ブラック、カラメル、パールローズ

(18×20×17cm 575g) 各色77,000円

With the Bag

ストラップ付ガマグチ

色: ペールローズ、フォレスト、

エレクトリックブルー、ブラック、カラメル

(9.5×15×3.5cm 125g) 各色29,700円



〈取扱い店〉

日本橋店 本館1階ハンドバッグ売場 03-3211-4111(代表)

横浜店 3階ハンドバッグ売場 045-311-5111(代表)

玉川店 本館2階ハンドバッグ売場 03-3709-3111(代表)

大阪店 2階ハンドバッグ売場 06-6632-9778(直通)

*商品により各店取り扱い期間が異なる場合がございます。詳しくは売場係員にお問い合わせください。



①



②



③



④

秋の北海道と聞けば、それだけでおいしいものを想像しませんか？

高島屋ではこの秋も、「大北海道展」を開催いたします。今回注目すべきトピックスは「かぼちゃ」です。こだわりの生産者が育てたホクホクで甘みの強い道産かぼちゃをはじめ、色々な種類のかぼちゃをラインアップ。もちろんかぼちゃを使ったグルメやスイーツもご用意。

このほかにも、北海道ならではの美味が所狭しと会場に並び、できたてグルメを楽しめるイートインや実演販売なども開催。

また、日本橋店・新宿店・大阪店では、木製品の代表的な産地である北海道旭川地区の家具・木工品メーカーが取り組む、これからの暮らしに寄り添うアイテムをご紹介します。

ぜひ、お楽しみにお出かけください。

秋、ホクホクの恵みとともに、
おいしい北海道がやって来る。

大北海道展

開催中→9月26日(月) ●岡山店 8階催会場
9月28日(水)→10月10日(月・祝)
●京都店 7階催会場・グランドホール
9月28日(水)→10月17日(月) ●大阪店 7階催会場
10月5日(水)→17日(月) ●日本橋店 本館8階催会場
10月12日(水)→25日(火)
●柏店 本館地下2階催会場・岐阜店 10階催会場
10月19日(水)→11月3日(木・祝) ●横浜店 8階催会場
10月26日(水)→11月7日(月) ●高崎店 6階催会場
10月26日(水)→11月8日(火) ●新宿店 11階催会場
※開場時間は各店にお問い合わせください。

写真①／北海道札幌市南区〈じゃがいもHOUSE〉
とろけるチーズとくりりんかぼちゃのクリームコロッケ
(1個)454円(各日100点限り)【実演販売】[高島屋限定]
／大阪・京都
写真②／北海道函館市〈やきにくれすとらん沙蘭〉A5ランク
黒毛和牛・はこだて大沼黒牛・道産牛盛合せ弁当(1折)
2,592円(各日100点限り) [大阪高島屋限定]／大阪
写真③／北海道小樽市〈おたる蝦夷屋〉天翔弁当(1折)
3,186円【実演販売】[高島屋限定]／日本橋・新宿・横浜
写真④／北海道小樽市〈小樽洋菓子舗ルタオ〉北海道産
くりりんかぼちゃのモンブランパフェ(1個、高さ約16cm)
990円【実演販売】[高島屋限定]／日本橋・新宿・横浜・
高崎・大阪・京都・岐阜・岡山

※①〈じゃがいもHOUSE〉は大阪・京都・岐阜、②〈やきにくれすとらん沙蘭〉は横浜・柏・高崎・大阪・岐阜・岡山、
③〈おたる蝦夷屋〉は日本橋・新宿・横浜・柏・高崎・大阪・
京都、④〈小樽洋菓子舗ルタオ〉は日本橋・新宿・横浜・柏・
高崎・大阪・京都・岐阜・岡山に出店いたします。

※出店店舗における出店会期は上記会期と異なる場合がございます。
※店舗によりお取り扱い商品が異なります。
詳しくは各店にお問い合わせください。※北海道産以外の
原材料を使用している商品もございます。

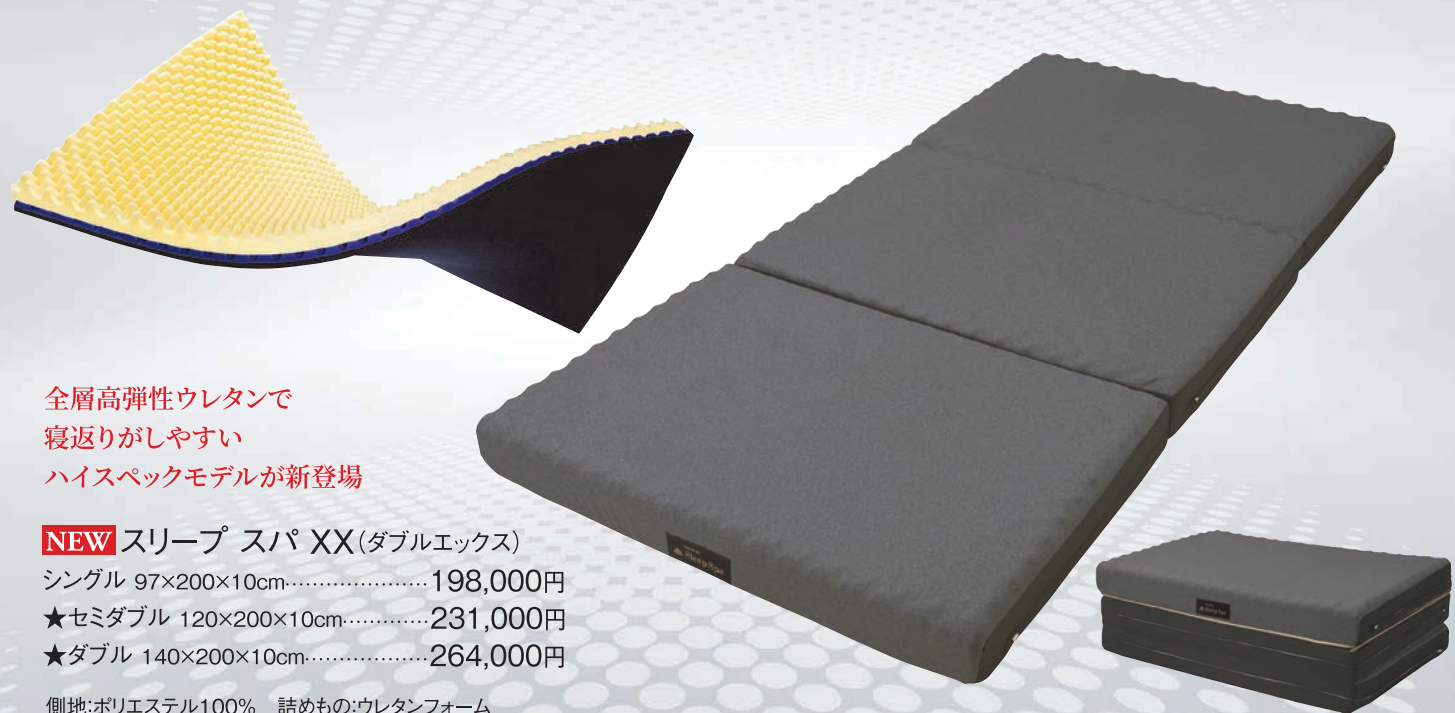
ムアツふとん体感フェア

■9月28日(水)→10月18日(火)

日本橋店7階・新宿店10階・玉川店6階・横浜店7階・柏店7階・大阪店6階・京都店6階
ジェイアール名古屋タカシマヤ9階／寝具売場

～不変と進化～
muatsu開発から半世紀。
常に最新の技術を追求め進化し続けています。
さらに進化したSleep Spaの寝ごちを
体験してください。

muatsu
Sleep Spa



全層高弾性ウレタンで
寝返りがしやすい
ハイスpekモデルが新登場

NEW スリープ スパ XX(ダブルエクス)

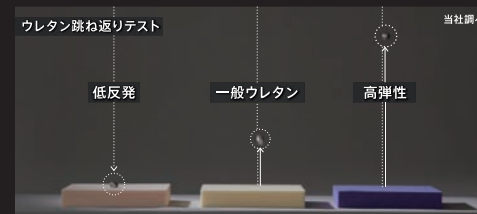
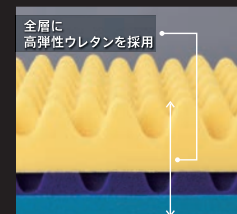
シングル 97×200×10cm.....198,000円

★セミダブル 120×200×10cm.....231,000円

★ダブル 140×200×10cm.....264,000円

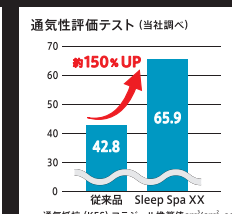
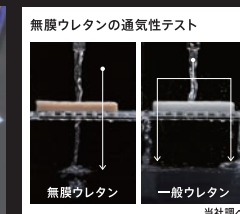
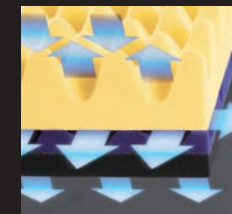
側地:ポリエステル100% 詰めもの:ウレタンフォーム

寝返りをサポートする高弾性ウレタン



高弾性ウレタンの反発力で自然な寝返りをサポートします。

抜群の通気性



全層に無膜ウレタンを使用。前後左右に湿気を拡散する構造で通気性は従来品の約150%UPしました。(ベッドマットレスを除く)

スリープ スパシリーズ お買上げキャンペーン

・期間中、スリープ スパシリーズをお買上げのお客様に限り、商品の配送とご不要になられた寝具の引取り処分を無料にて承ります。
※引取り処分はお買上げと同等品・同数とさせていただきます。※一部配送除外地域がございます。※詳しくは売場係員におたずねください。



NISHIKAWA

昭和西川

お求め・お問い合わせは下記の高島屋各店 寝具売場へ。

日本橋店03-3211-4111 新宿店03-5361-1111 玉川店03-3709-3111 横浜店045-311-5111 柏店04-7144-1111
大阪店06-6631-1101 京都店075-221-8811 ジェイアール名古屋タカシマヤ052-566-8452

※価格は消費税を含む総額にて表示しております。※★印の商品は、受注生産の為、約3週間後のお渡しとさせていただきます。
※各店の営業状況については各店ホームページをご確認ください。

【カードメンバーズ特別企画】

鹿兒島芋焼酎

「森伊蔵」

抽選販売

A

B

C

森伊蔵

森伊蔵

森伊蔵

A「森伊蔵」(720ml・箱付) 2,970円
436本(高島屋18店計)
B「極上森伊蔵」(720ml・箱付) 6,050円
200本(高島屋18店計)
C「森伊蔵」(1,800ml・箱付) 4,048円
60本(高島屋18店計)

郵便はがきに、●郵便番号 ●ご住所 ●お名前(ふりがな) ●お電話番号 ●商品名 ●ご購入希望の高島屋の店舗名(タカシマヤフードメゾン)を除く)をご記入のうえ、下記の宛先までご応募ください。
●宛先〒103-8265東京都中央区日本橋2-4-1 高島屋「森伊蔵抽選販売」係 ●締め切り:10月5日(水)当日消印有効

※お一人様につき、A・B・Cいずれかの商品、1点のご応募とさせていただきます。※ご応募はタカシマヤのデビットカード、クレジットカード会員ご本人様に限らせていただきます。※郵便はがき以外でのご応募、20歳未満のお客様のご応募は、ご容赦ください。※厳正なる抽選のうえ、ご当選のお客様には、10月17日(月)頃はがきにてご通知いたします。※販売期間:10月20日(木)〜31日(月)※営業日・営業時間が変更となる場合がございます。ご来店の際は高島屋のホームページをご覧ください。※期間中、当選はがきとお引き換えに、売場にて販売いたします。※当選者ご本人様のみのお引き換えとさせていただきます。※ご来店の際は「当選はがき」とタカシマヤのデビットカード、クレジットカードをお持ちください。カードのご提示にてご本人様確認とさせていただきます。※カードをご提示いただけない場合は「運転免許証、健康保険証などの公的機関が発行した身分証明書」をお持ちください。※販売時に、ご自身の顔と記入されたお客様情報と身分証明書との照合によるご本人様確認をさせていただきます。確認できない場合は販売をお断りさせていただきますので、あらかじめご了承ください。※限定品のため、配送にご容赦ください。※転売・再販売・横流しを目的とした商品のご購入は固くお断りさせていただきます。※いただいた個人情報につきましては、当商品の抽選、販売に関する目的以外では使用いたしません。

●「森伊蔵」抽選販売のお問い合わせは
0120-885-177

携帯電話からもご利用いただけます。(午前10時から午後6時まで・予告なく受付時間を変更、または休止とさせていただきます)※ご応募はがき以外での応募は、あらかじめご了承ください。)*20歳未満の方の飲酒は法律で禁じられております。＊妊娠中や授乳期の飲酒は胎児・乳児の発育に悪影響を与えるおそれがあります。

酒税法改正により酒類販売管理者を掲載【酒類販売管理者を掲載(令和4年8月現在)】※各々「販売場の名称及び所在地、酒類販売管理者の氏名、酒類販売管理研修受講年月日、次回研修の受講期限、研修実施団体名」の順に記載(株)高島屋 日本橋店 東京都中央区日本橋2-4-1、高玉温子、令和3年2月22日、令和6年2月21日、東京小売酒販組合/(株)高島屋 新宿店 東京都渋谷区千駄ヶ谷5-24-2、和田さおり、令和3年3月27日、令和6年1月26日、一般社団法人日本ボランティアチェーン協会/(株)高島屋 玉川店 東京都世田谷区玉川13-17-1、藤村慧、令和4年1月18日、令和7年1月17日、一般社団法人日本ボランティアチェーン協会/(株)高島屋 立川店 立川市曙町2-39-3、小杉淳子、令和2年7月3日、令和5年7月2日、東京小売酒販組合/(株)高島屋 横浜店 ジョイナスエリア 横浜市西区南幸1-4、國廣尚矢、令和4年5月18日、令和7年5月17日、一般社団法人日本ボランティアーズチェーン協会/(株)高島屋 大宮店 さいたま市大宮区大門町1-32、青木崇嗣、令和4年3月8日、令和7年3月7日、浦和小売酒販組合/(株)高島屋 柏店 柏市末広町3-16、長宮洋子、令和2年4月1日、令和5年3月31日、一般社団法人日本ボランティアチェーン協会/(株)高島屋 高崎店 高崎市旭町45、井上真美子、令和2年7月14日、令和5年7月13日、群馬県小売酒販組合連合会/(株)高島屋 大阪店 大阪市中央区難波5-1-5、北一枝、令和3年2月24日、令和6年2月23日、一般社団法人日本ボランティアチェーン協会/(株)高島屋 堺店 堺市堺区三国ヶ丘駅徒歩59、小畑伸枝、令和2年2月27日、令和5年2月26日、一般社団法人日本ボランティアーズチェーン協会/(株)高島屋 東北店 堺市南区兼山台1-3-1、柿本綾子、令和3年1月21日、令和6年1月20日、一般社団法人日本ボランティアチェーン協会/(株)高島屋 京都店 京都市下京区四条通河原町西入真町52、木田敬久、令和3年3月4日、令和6年3月3日、右京小売酒販組合/(株)高島屋 洛西店 京都市西京区大原野東境台町2-5-5、瀬尾操、令和4年4月19日、令和7年4月18日、東山小売酒販組合/(株)岐阜高島屋岐阜市日ノ出町2-25、木野村昌士、令和2年9月24日、令和5年9月23日、岐阜小売酒販組合/(株)岡山高島屋 岡山市北区本町6-40、松谷祥弘、令和2年6月24日、令和5年6月23日、岡山小売酒販組合/ジェイアール名古屋タカシマヤ 名古屋市中村区名駅1-1-4、大河内勝正、令和3年12月17日、令和6年12月16日、名古屋小売酒販組合/(株)伊予鉄高島屋 松山市湊町5-1-1、岡田英香、令和4年5月17日、令和7年5月16日、松山小売酒販組合/(株)米子高島屋 米子市角盤町1-30、二岡沙耶華、令和3年5月20日、令和6年5月19日、米子小売酒販組合

「京の贅沢を堪能」をテーマに、
魅惑の京都を揃えて。

第21回
京の老舗名品展

10月12日(水)→17日(月)
●ジェイアール名古屋タカシマヤ
10階催会場

写真/京都府京都市東山区(いづ)ろ紙園の味(1人折詰) 2,808円

※京都府産以外の原材料を使用している商品もございます。

おいしさを会場いっぱいに。
3年ぶり、9回目の開催!

楽天グループ25周年
第9回 楽天うまいもの大会

10月19日(水)→25日(火)
●ジェイアール名古屋タカシマヤ
10階催会場

写真/北海道小樽市(小樽洋菓子舗ルタオ)北海道まるごとカンパベルスフレ(1個) 2,160円(各日20点限り)
[ジェイアール名古屋タカンマヤ限定]

※本誌に掲載している、商品の入荷遅れ・生産中止や、催し・イベント等が変更・中止となる場合がございます。あらかじめご了承ください。

※品数に限りがございますので、売切れの節はご容赦ください。※各催しの開催時間等、詳しくは各店にお問い合わせください。※価格表示のない小物等はすべてコーディネート用です。※商品のご利用方法により税率が変更となる場合がございます。※価格は消費税を含み総額にて表示しております。

●最新の営業情報は各店のホームページでご確認ください。

伝統の味、新しい味、
日本全国の美食が集結。

ブルメのための
味百選

10月12日(水)→17日(月)
●大宮店 6階催会場

写真/山形県山形市落合町(山形養蜂場) 栃の木蜜(500g) 3,456円

「笑いがなければ人は生きられない。
だから僕は笑いを大事にしたい」
——志村けん

開店45周年記念
志村けんの大爆笑展

10月14日(金)→24日(月)
●高崎店 6階催会場

主催:高崎高島屋
企画制作:フジテレビジョン/イザワオフィス
制作協力:フジクリエイティブコーポレーション
運営協力:吉田企画
入場料(税込)ノー一般(高校生以上) 1,200円、小・中学生800円、未就学児無料

10月12日(水)→31日(月)
●京都店 7階グランドホール

主催:NHKサービスセンター、
京都新聞
協力:新潮社、講談社、朝日新聞社、
朝日新聞出版、岩波書店、エニ、
KADOKAWA、河出書房新社、光文社、
集英社、小学館、中央公論新社、日本
経済新聞社、文芸春秋
後援:京都市、NHK京都放送局
企画協力:瀬戸内寂聴事務所、徳島
県立文学書道館

入場料(税込)ノー一般1,000円/
大学・高校生800円、中学生以下無料

●タカシマヤプラチナデビットカード、
タカシマヤカード《ゴールド》をご提示
のお客様はご本人様含め2名様まで
入場無料となります。

雅な古都の魅力が一堂に揃い踏み。
第63回 京の名舗展

9月28日(水)→10月3日(月)
●横浜店 8階催会場

写真/京都市中京区 六角通富小路
大黒町(宮脇賣扇庵) 白檀扇「仲秋」
(ケースセット) 22,000円
(2点限り)

「切に生きた」、
濃く、美しい、99年を迎える。
たくさんの愛を、ありがとう
追悼 瀬戸内寂聴展

10月12日(水)→31日(月)
●京都店 7階グランドホール

主催:NHKサービスセンター、
京都新聞
協力:新潮社、講談社、朝日新聞社、
朝日新聞出版、岩波書店、エニ、
KADOKAWA、河出書房新社、光文社、
集英社、小学館、中央公論新社、日本
経済新聞社、文芸春秋
後援:京都市、NHK京都放送局
企画協力:瀬戸内寂聴事務所、徳島
県立文学書道館

入場料(税込)ノー一般1,000円/
大学・高校生800円、中学生以下無料

●タカシマヤプラチナデビットカード、
タカシマヤカード《ゴールド》をご提示
のお客様はご本人様含め2名様まで
入場無料となります。



年に一度のクリスマス。
大切な人と一緒に幸福な時間を。
2022 タカシマヤ
クリスマスケーキ
ご予約承り

10月5日(水)→12月14日(水)
●日本橋店・新宿店・玉川店・立川店・
横浜店・大宮店・柏店・高崎店・大阪店・
堺店・泉北店・京都店・洛西店・岐阜店・
岡山店・JU米子高島屋・タカシマヤ
フードメゾンおおたかの森店
11月2日(水)→12月4日(日)
●ジェイアール名古屋タカシマヤ
上記各店クリスマスケーキご予約承り
コーナー
※お申し込み締切日は商品により異なります。
※お取り扱い商品・承り場所・時間などは店舗により異なります。詳しくは各店にお問い合わせください。
※お渡し日・お渡し場所などはご予約の際にご案内させていただきます。

9月21日(水)午前10時→
12月20日(火)午前10時
[高島屋オンラインストア]
※お申し込み期間は店舗・商品により
異なります。承り期間・お渡し店舗・方法
など詳しくはWEBサイトをご覧ください。
※開催日時は予告なく変更となる
場合がございます。

高島屋クリスマス
写真/《ピエール・エルメ・パリ》
フロコン パヤデール(直径約14cm)
6,480円 [高島屋限定] WEB
※高島屋オンラインストアでの取り扱い
扱いは10月5日(水)午前10時→12月
14日(水)午前10時までとなります。

簡単に申し込み! 24時間受付!
2022年 美事を贈る
高島屋のお歳暮
高島屋オンラインストア

10月7日(金)午前10時→
12月25日(日)午前10時
※商品により販売期間が異なります。
詳しくはWEBサイトをご覧ください。

高島屋お歳暮



会いたかった笑顔と
新春の美味とともに
2023 高島屋
おせち料理ご予約承り

9月21日(水)スタート
●日本橋店・新宿店・玉川店・立川店・
横浜店・大宮店・柏店・高崎店・大阪店・
堺店・泉北店・京都店・洛西店・岐阜店・
岡山店・ジェイアール名古屋タカシマヤ・
JU米子高島屋・タカシマヤフード
メゾンおおたかの森店
10月12日(水)→12月23日(金)
●いよてつ高島屋(松山)
上記各店おせち料理ご予約承りコー
ナー
※店舗によりお取り扱い商品が異な
ります。※承り場所・時間などは店舗
により異なります。詳しくは各店にお
問い合わせください。
お渡し日:12月31日(土)
※お渡し場所・時間などは店舗により
異なります。詳しくはご予約の際にご
案内させていただきます。

開催中→12月26日(月)午前10時
[高島屋オンラインストア]
※配送での承りとなります。※一部早
期に終了する商品がございます。

高島屋おせち



Depart de Loop
《アンリアルエイジ》
カプセルコレクション

10月5日(水)発売予定
●日本橋店・新宿店・玉川店・横浜店・
大阪店・京都店・ジェイアール名古屋
タカシマヤ[CSケーススタディ]
《アンリアルエイジ》のカプセルコレク
ション第二弾がCSケーススタディで
発売! 高島屋のサステナビリティプロ
ジェクト[Depart de Loop]の一環で、
再生ポリエステル(BRING Material)
を使用したアイテムがラインアップ。
人と人をつなぐ服"球体"をコンセプト
に、誰もが着用できるコレクションを
ご紹介します。



300点におよぶ直筆原画や
イラストを展示いたします。
ALL TIME BEST
矢沢あい展

9月21日(水)→10月10日(月・祝)
●横浜店 8階ギャラリー
主催:矢沢あい展実行委員会
入場料(税込)ノー一般1,000円、大学・
高校生800円、中学生以下無料
※事前日時予約優先制となります。
《ご入場について》
●本展は事前日時予約優先のため、ご
入場までお待ちいただく場合がございます。
●事前日時予約ができる前売券
はセブンチケットにてお求めいただけ
ます。●タカシマヤプラチナデビットカ
ード、タカシマヤカード(ゴールド)をご
提示のお客様はご本人様含め2名様ま
で入場無料となりますが、本展へ入場
する際は入場整理券が必要です。入場
整理券の配布枚数には限りがございます
ので、ご入場いただけない場合も
ございます。あらかじめご了承ください。
※詳しくは高島屋「矢沢あい展」の
ホームページをご覧ください。
©矢沢漫画制作所/集英社



未来をつくるサイクル。
Depart de Loop
衣料品回収キャンペーン

10月5日(水)→18日(火) ●各店
高島屋のサステナビリティプロジェクト
「Depart de Loop」の一環で、ご不要
になった衣料品を回収いたします。回収
した衣料品は、パートナーシップを組む
BRING(運営:株式会社 JEPLAN)の
リサイクルシステムを活用し、可能な
限り地球の資源にリサイクルや寄付、
リユースを行います。※ご購入店やブ
ランド、点数は問わず回収いたします。
※一度お預かりした品物は、ご返却でき
ません。※詳しくはWEBサイトをご覧
ください。

デパートデルーブ



包みこむやさしさをいち早く。
タカシマヤのカシミヤが到着。
2022 タカシマヤ
カシミヤコレクション
高島屋オンラインストア
先行販売

開催中
高島屋 カシミヤ
※商品のお届けは10月上旬以降を予定
しております。※一部販売期間やお届
け日の異なる商品、早期に販売を終了
する商品がございます。詳しくはWEB
サイトをご覧ください。※開催日時は予
告なく変更となる場合がございます。
●お店でご試着できます
9月27日(火)まで
日本橋・新宿・玉川・横浜・柏・大阪・京都
※商品のご予約・ご購入はできません
ので、ご了承ください。※ご試着できる
商品は婦人服・紳士服・こども服の一部
になります。※詳しくはホームページを
ご覧ください。
写真/婦人:スキッパーセーター
(S・M・L)各19,800円、(LL) 20,900円、
(3L) 22,000円 WEB
紳士:ヘリンボーン柄フルネックセー
ター(S・M・L)各26,400円、
(LL) 27,500円、(3L) 28,600円 WEB
店頭では11月2日(水)販売開始



お待ちかね、
九州の美味が揃って到着。
大九州展

9月21日(水)→26日(月)
●柏店 本館地下2階催会場
10月5日(水)→12日(水)
●高崎店 6階催会場
写真/福岡県太宰府市(かさの家)
梅ヶ枝餅(5個入) 651円
※九州産以外の原材料を使用している
商品もございます。



1.天守とのコントラストが美しい、松山城の桜 2.「別邸離月夜」料理(イメージ) 3.ラグジュアリーバス「ロイヤルロード・プレミアム」車内 4.「Azumi Setoda」客室の一例 5.瀬戸内の島々や多田羅大橋とともに観賞できる、開山公園の桜

10名様限定

直島・しまなみ海道・名城の桜を巡る 6日間

★Go To トラベルキャンペーンに関しては、お申し込み時にご確認ください。

ご出発日／2023年3月26日(日) 【出発地／東京駅】
お一人様代金(2名様1室)／東京駅発着 910,000円

※5日目プレジデンシャルツイン利用の場合

1人部屋利用追加代金 180,000円

- 最少催行人員／2名様 ●受付／1名様より ●添乗員／同行
- 利用ホテル／1日目:直島旅館 る霞 2日目:別邸離月夜 3日目:Azumi Setoda 4日目:ペラビスタ スパ&マリナー 尾道 5日目:神戸北野ホテル
- 食事／朝5回・昼5回・夕5回

桜舞う早春。海、名城、宿、
旅する楽しみを一堂に

【旅のポイント】

- 1.全10席のラグジュアリーバスで快適にご移動
- 2.瀬戸内・四国・神戸の、
魅力異なる5つの宿にご宿泊
- 3.姫路城・松山城・開山公園など、桜名所へご案内
- 4.瀬戸内ならではの海の幸と各地の味覚をご堪能

| ツアースケジュール | | |
|-----------|--|--|
| 1日目 | 7:45～ 昼 午後 東京駅発(新幹線)→岡山駅→フェリーにて直島 「日本料理 一扇」(旬彩弁当の昼食) ベネッセハウスミュージアム→地中美術館→直島 直島旅館 る霞(泊/会席料理の夕食) | 4日目 午前 昼 午後 ホテル発→平山郁夫美術館 「料亭旅館 魚信」(オコゼ付ミニ会席の昼食) 千光寺公園→境ガ浜 ペラビスタ スパ&マリナー 尾道(泊/創作料理の夕食) |
| 2日目 | 午前 昼 午後 ホテル発→フェリーにて高松→やしまーる 「わら家」(讃岐うどんの昼食) 総本山善通寺→道後温泉・別邸離月夜(泊/懐石料理の夕食) | 5日目 午前 昼 午後 ホテル発→姫路へ 「ホテル日航姫路」(天心の昼食) 姫路城(ガイド付きで散策)→神戸市内・神戸北野ホテル(泊) ※「ピフテキのカワムラ 三宮本店」にて神戸牛鉄板焼きの夕食 |
| 3日目 | 午前 昼 午後 ホテル発→松山城 「ANAクラウンプラザホテル松山」(鯛丼の昼食) しまなみ海道→開山公園→瀬戸田 Azumi Setoda(泊/フランス料理の夕食) | 6日目 午前 ～17:00着 ホテル(朝食は『世界一の朝食』)発→神戸布引ハーブ園 新大阪駅発(新幹線)→東京駅 |

※気象条件、道路状況により行程が変更となる場合がございます。※気象条件により桜が見ごろとならない場合がございます。※2日目、高松港～やしまーる～昼食箇所はジャンボタクシーまたはタクシー利用となります。※3日目、道の駅はかた～開山公園～ホテルはジャンボタクシーまたはタクシー利用のため、途中でお乗り換えとなります。※5日目、ホテル～夕食箇所は往復タクシー利用となります。

★ カード会員様特典／現地銘菓を1グループ様につき1つご用意

+1% タカシマヤのカード会員である旨をお申し出いただき、タカシマヤのクレジットカードでお支払いいただくと2%(通常1%+1%)ポイントプレゼント。JTBロイヤルロード銀座 本店で
お申し込みの場合に限ります。※タカシマヤのデビットカードでお支払いいただく際のポイント付与は通常の2%となります(デビット分としてソニー銀行が提供)。

【お申し込み・お問い合わせ】JTBロイヤルロード銀座 本店

【受付開始】9月28日(水) 10:00～【TEL】0120-262-115／10:00～18:00(祝休日は除く)

●事前に予告なくスケジュールが変更、また、やむを得ない事情により催行を中止する場合がございます。

●本プランは、毎月タカシマヤサロンをお届けしているカード会員様向けのサービスとなります。●写真はすべてイメージです。



1.鳥取松葉がにのトップブランド「五輝星」(イメージ) 2.新鮮で肉厚な「五輝星」のかにに刺し(イメージ) 3.ラグジュアリーバス「ロイヤルロード・プレミアム」外観 4.「三朝薬師の湯万翠楼」客室の一例 5.「佳翠苑皆美」の最上階にある展望浴場「天遊の湯」

10名様限定

特選とっとり松葉がに「五輝星」を味わう 3日間

★Go To トラベルキャンペーンに関しては、お申し込み時にご確認ください。

ご出発日／12月19日(月) 【出発地／東京駅】
お一人様代金(2名様1室)／
東京駅発着 2日目 スイート 570,000円

2日目 雅スイート 580,000円

- 最少催行人員／6名様 ●受付／2名様より ●添乗員／同行
- 利用ホテル／1日目:佳翠苑皆美 2日目:三朝薬師の湯 万翠楼
- 食事／朝2回・昼3回・夕2回

| ツアースケジュール | | |
|-----------|---|--|
| 1日目 | 7:30～ 昼 午後 東京駅発(新幹線)→新大阪駅 「ザ・シロヤマテラス津山別邸」(洋食の昼食) 城東町並み保存地区散策→玉造温泉・佳翠苑皆美(泊/会席料理の夕食) | |
| 2日目 | 午前 昼 午後 ホテル発→出雲大社 「八雲 東店」(出雲そばの昼食) 足立美術館→三朝温泉・三朝薬師の湯 万翠楼(泊/会席料理の夕食) | |
| 3日目 | 午前 昼 ～21:00着 ホテル発→白兔神社→鳥取砂丘砂の美術館 「味覚のお宿 山田屋」(五輝星の蟹の昼食*) 姫路駅(新幹線)→東京駅 ※ご昼食の蟹は生がにではございません。またお一人様につき1/2杯のご提供となります。 | |

※気象条件、道路状況により行程が変更となる場合がございます。

★ カード会員様特典／現地銘菓を1グループ様につき1つご用意

●お申し込み・お問い合わせの際は「タカシマヤサロン10月号を見て」とお伝えください。●受付時間外は対応いたしかねます。受付時間内におかけください。●お支払いはタカシマヤのデビットカード、クレジットカードをご利用ください。●お申し込みの際はカード情報、住所など、受付に必要な個人情報をあらかじめお申し込みください。●お申し込みは受付開始時間より先着順でお受けいたします。なお、受付開始直後はお電話が混み合い繋がりにくい場合がございます。あらかじめご了承ください。●本誌面は募集パンフレットではありません。詳しい旅行条件等を記載した書面(募集パンフレット)をお選びしますので、事前にご確認のうえお申し込みください。●〒104-0061 東京都中央区銀座4-3-1 並木館3-4階(総合旅行業務取扱管理者:綾部正洋) ●旅行企画・実施/株式会社JTB 〒140-8602 東京都品川区東品川12-3-11 観光庁長官登録旅行業第64号 一般社団法人 日本旅行業協会正会員

【お申し込み・お問い合わせ】は41ページをご覧ください。

●本プランは、毎月タカシマヤサロンをお届けしているカード会員様向けのサービスとなります。●写真はすべてイメージです。



1.「越前蟹の坊」にてタグ付き越前がにフルコースの昼食 2.約1,200年の歴史を誇る和倉温泉「加賀屋 姉妹館 あえの風」大浴場 3.旨い魚と野菜の金澤じわもん料理「波の花」のお寿司の昼食 4.紅葉の美しい兼六園 5.心身ともにリフレッシュできる山代温泉「森の栖リゾート&スパ」和室の一例

カード会員様オリジナルツアー

和倉温泉と山代温泉の最上級Sランクホテルに泊まる
本場タグ付き越前がにフルコースと美しい紅葉の北陸 3日間

★Go To トラベルキャンペーンに関しては、お申し込み時にご確認ください。

ご出発日／11月9日(水)・15日(火)・20日(日) 【出発地／東京駅】
お一人様代金(2名様1室)／東京駅発着 169,000円

- 最少催行人員／22名様 ●受付／2名様より ●添乗員／同行
- 利用ホテル／1日目：森の栖リゾート&スパ 2日目：加賀屋 姉妹館 あえの風
※いずれも阪急交通社基準Sランクホテル
- 食事／朝2回・昼3回・夕2回

※いしかわ周遊旅行商品造成支援事業より、4,000円の助成適用／協力：(公社)石川県観光連盟

| ツアースケジュール | |
|--------------|--|
| 9:20～9:32 | 東京駅発(北陸新幹線グリーン車) → 金沢駅 |
| 1日目 昼 | 旨い魚と野菜の金澤じわもん料理「波の花」にてお寿司の昼食 |
| 午後 | 鶴仙溪 → 加賀山代温泉「森の栖リゾート&スパ」(泊) |
| 10:00頃 | ホテル発 |
| 2日目 昼 | 「越前蟹の坊」にてタグ付き越前がにフルコースの昼食 |
| 午後 | 兼六園(ガイド付きでご案内) → 和倉温泉「加賀屋 姉妹館 あえの風」(泊) |
| 10:00頃 | ホテル発 → 雨晴海岸(車窓)や高岡古城公園(ガイド付きでご案内) |
| 3日目 昼 | 「富山エクセルホテル東急」にて洋食ランチ |
| 19:20～20:23着 | 富山県美術館 → 富山駅発(北陸新幹線グリーン車) → 東京駅 |

■コース番号 VJ4831C-583

【お申し込み・お問い合わせ】 阪急交通社

【受付開始】9月28日(水) 10:00～【TEL】0570-05-5089／10:00～17:30(土・日・祝休日は13:30まで)

●事前に予告なくスケジュールが変更、また、やむを得ない事情により催行を中止する場合がございます。

●お申し込み・お問い合わせの際は「タカシマヤサロン10月号を見て」とお伝えください。●受付時間外は対応いたしかねます。受付時間内におかけください。●お支払いはタカシマヤのデビットカード、クレジットカードをご利用ください。●お申し込みの際はカード情報、住所など、受付に必要な個人情報をおうかがいたします。お手元にタカシマヤのデビットカード、クレジットカードをご用意のうえ、カード会員ご本人様よりお申し込みください。●受付開始直後はお電話が混み合う場合がございます。●通信契約による旅行契約はお電話によるお申し込みの場合、阪急交通社が受託した時に成立するものとします。●本誌面は募集パンフレットではありません。詳しい旅行条件等を記載した書面(募集パンフレット)をお送りしますので、事前にご確認のうえお申し込みください。●旅行企画・実施／株式会社 阪急交通社 〒105-0022 東京都港区海岸1-16-1 ニューピア竹芝サウスタワー(総合旅行業取扱管理者:西山和典) 観光庁長官登録旅行業第1847号 一般社団法人 日本旅行業協会正会員



山中の温泉街に沿って流れる鶴仙溪

WEB
掲載プラン

Travel★Select
タカシマヤ カード会員 特選ツアー

詳しくは
こちらから
≫ ≫ ≫



ROYAL
ROAD
GINZA



仲間が広がる、旅が深まる
すすくクラブ ツーリズム

10名様限定 会員特典あり

「ワイルドモンスター号」で行く
樹氷観賞 3日間

ご出発日／2023年1月25日(水)
お一人様代金(2名様1室)／東京駅発着 460,000円～

カード会員様オリジナルツアー **要** ワクチン2回接種 または 陰性証明

石山寺ライトアップと教林坊
錦秋の湖南三山と琵琶湖ぐるり一周 2日間

ご出発日／11月25日(金)
お一人様代金(2名様1室)／東京駅発着 79,800円～

ROYAL
ROAD
GINZA

JTBロイヤルロード銀座・JTBクルーズ本店では、本誌に掲載しているタカシマヤ
カード会員 特選ツアー以外にも数多くのツアーをご用意しております。

コース詳細・パンフレットご請求などはお気軽にお問い合わせください。

ツアーご利用代金は、タカシマヤカード《ゴールド》のお支払いでプラスポイントの対象となります。



タカシマヤカード
《ゴールド》

タカシマヤ以外での
ポイント付与率
1%

+

ご優待の
プラスポイント付与率
1%

=

合計
ポイント付与率
2%



夢の休日

添乗員付きで安心なご旅行を(一部コース除く)。

ゆったりと贅沢に国内旅行を楽しみたい方のご用意した少人数ツアー
“夢の休日”。贅を極める旅“夢の休日 煌”。
日本の美しい四季や各地の伝統行事、
旬の味覚や郷土料理などをゆとりある
スケジュールでご案内いたします。

※タカシマヤカード会員様限定ツアーでは
ございません。



JTBクルーズ

クルーズ専門スタッフが船旅をご案内。

高い評価と人気を誇る日本の客船。
楽しさとホスピタリティー、快適さが
魅力です。国内外への数多くのコース
をご用意しております。また、JTB
チャータークルーズなどの商品も企画
しております。

※タカシマヤカード会員様限定ツアーでは
ございません。



撮影:中村風詩人

【お問い合わせ】

【ラグジュアリー旅行専門店】 JTBロイヤルロード銀座 国内旅行デスク ☎0120-262-115

【クルーズ旅行専門店】 JTBクルーズ本店 日本船デスク ☎0120-777-815

〈営業時間〉10:00～18:00(祝休日・年末年始は除く) ※お問い合わせの際は「タカシマヤサロンを見て」とお伝えください。



旅への誘い tabiデスク

「tabiデスク」なら、国内旅行がお得にお申し込みいただけます。ご旅行代金のお支払いは、ぜひタカシマヤのカードで。

パッケージツアーご優待受付

※ご優待内容はお問い合わせください。※お取り扱いツアー、ご優待内容が変更となる場合がございます。またプランによってはご優待がないコースもございます。

●お取り扱いツアーの一例



●お申し込み方法

★お申し込みの際は、タカシマヤのカード会員である旨、お伝えください。



お電話 (10:00～18:00／日・祝休日は除く)

専用 タカシマヤカード《ゴールド》専用 ☎0120-035-741

全国一律 海外・国内パッケージ 050-3786-7153



WEB 高島屋カード 旅デスク

検索



株式会社JTBグローバルアシスタンス[東京都知事登録旅行業第3-3716号 JATA正会員]
東京都千代田区岩本町2-1-15



1. 3種の新鮮な魚介を盛り込んだ「旬の鮮魚盛り合わせ」。2. 肉料理は、きめ細かくサシの入った松阪牛をしっとり柔らかく火入れしたひと品 (写真はすべて一例)

カード会員様オリジナルメニュー

東京・銀座 **花蝶** (かちょう)

期間 2022年10月1日(土) → 11月30日(水)

【料金】 お一人様 **7,500円** ※税・サービス料込

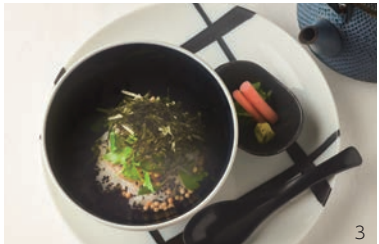
花柳界の雰囲気を感じる空間で味わう
和洋のエッセンスを融合した特別ランチ

新橋花柳界発祥の地に昭和 2 年に創業し、喜劇王チャーリー・チャップリンやウォルト・ディズニー、政財界の要人が訪れたという料亭をリニューアルしたレストラン。歴史を感じる贅沢な空間で、和と洋の要素を融合した料理が楽しめます。本プランでは、統括料理長である小林弘治さんが考案した、スペシャルなランチで皆様をお迎えします。鮮魚や肉料理に加え、花柳界では定番だったという名物の鯛茶漬^{ていちゃじ}けも登場。盛り付けの美しさやお店の設えも併せてご堪能ください。

コース内容／先付け、季節の前菜盛り合わせ、お椀、旬の鮮魚盛り合わせ、伊勢海老のポシェ、松阪牛のグリル、名物 真鯛の出汁茶漬^{ていちゃじ}け、季節のデザート

【ご予約・お問い合わせ】
【TEL】03-3248-8770(2日前までに要予約) **【受付時間】10:00～21:00**
【定休日】 年末年始

※キャンセルのご連絡は 2 日前までをお願い申し上げます。それ以降はキャンセル料が発生いたします。



3. 花柳界では締めめの定番だったという鯛茶漬^{ていちゃじ}けは、同店の名物として人気 (写真は一例)

所在地／東京都中央区銀座7-16-7
アクセス／東京メトロ日比谷線「東銀座駅」6番出口より徒歩約4分、都営地下鉄大江戸線「築地市場駅」A3出口より徒歩約4分

詳しくはこちら→



タカシマヤカード×ハースト婦人画報社

グルメサイト「**美食百花**」
雑誌「婦人画報」を手がけるハースト婦人画報社が
選りすぐりのレストランを毎月ご案内。

今回ご紹介したほかにも美食の名店で「**美食百花 特別プラン**」開催中!

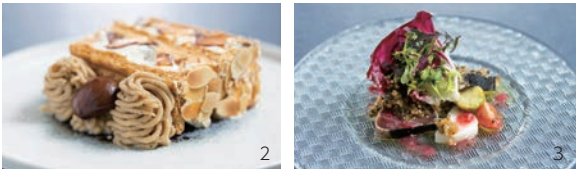
詳しくは「タカシマヤサロン」2022年9月号 またはグルメサイト「美食百花」をご覧ください。



京都・西陣
京料理 天ぶら 天菰(てんきも)
期間
2022年10月30日(日)まで



東京・六本木
SILIN火龍園
(シリリン・ファン・ロン・ユエン)
期間
2022年10月31日(月)まで



1. 牛ロースを網焼きにし、たっぷりの野菜とともに。2. 秋限定の「KIHACHIのマロンパイ」は栗の洗皮煮とコクのあるマロンクリーム、サクサクのパイの食感が絶妙。3. 戻り鰯を主役に、秋の味覚を盛り込んで (写真はすべて一例)

カード会員様オリジナルメニュー

東京・青山
キハチ 青山本店

期間 2022年9月20日(火) →
11月10日(木)

●ご提供時間／ランチ11:30～16:00 (ラストオーダー15:00)
●人数／1～10名様

【料金】 お一人様 **6,200円** ※税・サービス料込

日本大使館の料理長に就任した後に渡仏し、名店で研鑽を積んだ熊谷喜ハシェフ^{くまがいき}が創業したレストラン。フランス料理の技法をベースに、厳選した旬の食材をたっぷり盛り込んだ多彩な料理をご提供。今回は、魚や肉はもちろん、毎年同店で大人気のスウィーツ、マロンパイを組み合わせたコースで会員様をお迎えします。明治神宮外苑銀杏並木を望む開放的な店内で、ぜひゆっくりとご堪能ください。

コース内容／戻り鰯の炙り カルパッチョ仕立て いぶりがっこのラビottoソース、パン、真鯛と茸のナッツバター焼き ほうれん草のバターソース、牛ロース肉の網焼き 黒にんにくとバルサミコ酢のソース スパイスオイル掛け、KIHACHI のマロンパイ、コーヒーまたは紅茶

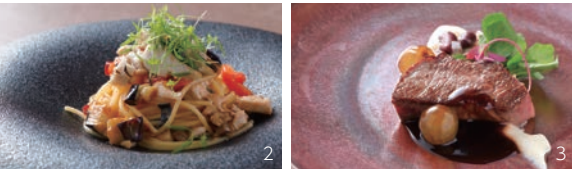
所在地／東京都港区北青山2-1-19
アクセス／東京メトロ銀座線「外苑前駅」4番出口より徒歩約5分

詳しくはこちら→



【ご予約・お問い合わせ】
【TEL】03-5785-3641(2日前までに要予約)
【受付時間】10:00～22:00
【定休日】 不定休

※キャンセルのご連絡は前日までをお願い申し上げます。それ以降はキャンセル料が発生いたします。



1. 鯛のカルパッチョ、かんぱち、さわら、赤海老、帆立など新鮮な魚介を用いたスペシャリテ「スマレプレート」(写真は3人分)。2. 「秋茄子と秋刀魚のペペロンチーノソース スパゲッティニ」。3. 「国産牛のロースト 葡萄とヴァンルージュソース」(写真はすべて一例)

カード会員様オリジナルメニュー

大阪・中之島
sumile OSAKA (スマレ オオサカ)

期間 2022年10月2日(日) →
11月30日(水)

●ご提供時間／ランチ11:00～15:30 (ラストオーダー14:30)
●人数／1～60名様

【料金】 お一人様 **5,000円** ※税・サービス料込

水の都、大阪・中之島のリバーサイドに 2013 年オープンしたイタリアンレストラン。シーフードとグリルをコンセプトにした美味が好評です。新鮮な魚介を味わうスペシャリテの「スマレプレート」や「季節のワゴンドルチェ」など人気の品々や魚と肉から選べるメインを組み込んだ特別仕立てのランチコースをご用意しました。天気に恵まれた日は眺めの良いテラス席で楽しむのもおすすめです。

コース内容／アミューズ、スペシャリテ「スマレプレート」、秋茄子と秋刀魚のペペロンチーノソース スパゲッティニ、鮮魚のポワレ キノコのポルチーニクリームソースまたは国産牛のロースト 葡萄とヴァンルージュソース、季節のワゴンドルチェ、パン、コーヒーまたは紅茶

所在地／大阪府大阪市北区西天満2-1-18 中之島LOVE CENTRAL
アクセス／京阪中之島線「なにわ橋駅」1番出口より徒歩約3分、大阪メトロ御堂筋線、京阪本線「淀屋橋駅」1番出口より徒歩約4分

詳しくはこちら→



【ご予約・お問い合わせ】
【TEL】06-6362-1000(3日前までに要予約)
【受付時間】10:00～20:00
【定休日】 無休(年末年始は除く)

※キャンセルのご連絡は前日までをお願い申し上げます。それ以降はキャンセル料が発生いたします。

〈P44・45共通〉●ご予約の際は「タカシマヤのカード会員」である旨をお伝えください。

●諸事情により、内容が予告なく変更となる場合がございます。最新の情報につきましては、お電話にてご確認いただきますようお願い申し上げます。●メニュー、食材、表示価格、営業時間等は2022年8月23日(火)現在の内容です。●食材の入荷状況等により、メニューが変更となる場合がございます。あらかじめご了承ください。●ほかの特典との併用はできません。●事前にご予約ください。ご予約の際、すでに満席の場合もございますので、あらかじめご了承ください。●お電話が混み合う場合がございます。●食材によるアレルギーのあるお客様は、あらかじめ係にお申し出ください。●お支払いはタカシマヤのデビットカード、クレジットカードをご利用ください。●写真はすべてイメージです。 Photo: Hiroaki Shinohara (P44) Katsuo Takashima (P45/Sumile Osaka) Yuta Fukutsuka(P45/Kihachi)Text: Chinatsu Kimura (P44/P45/Kihachi) Sawako Yamada (P45/Sumile Osaka)

電話 受付限定

スーパーソリスト達による秋の特別コンサート
スペシャル・ガラ・コンサート ～豪華スター総出演～

公演日時 東京・サントリーホール
12月3日(土) 13:30開演(12:50開場／16:30終演予定)

【料金】 [30枚ご用意]
S席 **14,000円** (通常料金15,000円) ※送料770円別途 ※未就学児入場不可

世界の楽壇の最前線で活躍するアーティスト達。室内楽、オペラ・アリア、
昨年のショパンコンクール優勝者の演奏など、贅沢な一日を。

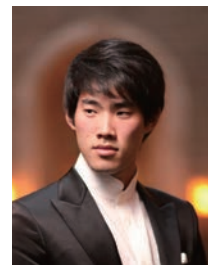
【第1部】至高のアンサンブル
出演／ 榎本大進、日下紗矢子(ヴァイオリン)、赤坂智子、鈴木学(ヴィオラ)、
ユリアン・シュテッケル、遠藤真理(チェロ)
曲目／ R.シュトラウス:歌劇「カプリッチョ」より前奏曲
チャイコフスキー:フィレンツェの思い出

【第2部】珠玉のオペラ・アリア
出演／ 森谷真理(ソプラノ)、大西宇宙(バリトン)、
ロリー・マクドナルド(指揮)、東京シティ・フィルハーモニック管弦楽団
曲目／ ベッリーニ:歌劇「ノルマ」より「清らかな女神」
ヴェルディ:歌劇「運命の力」より「神よ平和を与えたまえ」ほか

【第3部】グランド・フィナーレ
出演／ ブルース・リウ(ピアノ)、
ロリー・マクドナルド(指揮)、東京シティ・フィルハーモニック管弦楽団
曲目／ ショパン:アンダンテ・スピアナートと華麗なる大ポロネーズ
ラフマニノフ:パガニーニの主題による狂詩曲



榎本大進
©Keita Osada(Ossa Mondo A&D)



ブルース・リウ ©Yanzhang



森谷真理 ©タクミジュン



大西宇宙 ©Simon Pauly

★ カード会員様特典／1階席確保

【受付】 ジャパン・アーツ **【受付期間】** 9月28日(水)→10月15日(土) **【TEL】** 0570-03-1122／10:00～16:00 (火曜日は休業／変動あり)
●諸事情により、公演時間・内容・スケジュール・出演者が変更、また、やむを得ない事情により催行を中止する場合がございます。
●お問い合わせの際は「タカシマヤサロン10月号を見て」とお伝えください。●お支払いはタカシマヤのデビットカード、クレジットカードをご利用ください。●お申し込みの際はカード情報、住所など、受付に必要な個人情報をおうかがいたします。お手元にタカシマヤのデビットカード、クレジットカードをご用意のうえ、カード会員ご本人様より受付期間内にお申し込みください。●お申し込み後のキャンセル・変更はできません。●受付開始直後はお電話が混み合う場合がございます。●お席はお選びいただけません。あらかじめご了承ください。

WEB 購入限定

タカシマヤのカード タカシマヤカードチケットサービス
(PiTiPoチケットサービス)



『タカシマヤカードチケットサービス』では一部チケットがWEBからご購入いただけます。スマートフォン、パソコンから、受付期間中は24時間
ご利用可能です。「演劇」「ミュージカル」「コンサート」など多岐にわたるジャンルのチケットを販売。本誌掲載以外の公演もご用意しております。

【URL】 <https://pitipo.jp/> **【団体パスワード(PASS)】** takashimayacard

【お問い合わせ】 PiTiPoチケットサービス 052-937-3990 (平日10:00～17:00 土・日・祝日・祝日は休業)

※チケットはWEB販売のみとなります。お電話ではお申し込みいただけません。※座席選択機能はございません。※チケットは郵送でお届けします(別途送料必要)。

●松竹株式会社の公演チケットは引き続き「チケットWeb松竹グループサイト」での販売となります。 運営会社: チケットぴあ名古屋株式会社

WEB 購入限定

タカシマヤのカード チケットWeb松竹グループサイト



東 平成中村座
公演 十一月大歌舞伎

平成中村座(浅草寺境内仮設劇場)

価格、お取り扱い日程は
WEBサイトをご覧ください。

出演／ 中村勘九郎、中村七之助、
坂東新悟、中村橋之助、中村福之助、中村虎之介、
中村歌之助、中村勘太郎、中村長三郎、中村歌女之丞、
荒川良々、片岡竜蔵、坂東彌十郎、中村扇雀 ほか

【受付期間】
9月29日(木) 10:00→10月3日(月) 17:00

西 女の一生
公演

京都四條・南座

1等席 **9,900円** (通常料金13,000円)
※未就学児入場不可

出演／ 大竹しのぶ
高橋克実、段田安則、銀粉蝶、風間杜夫、
西尾まり、大和田美帆、森田涼花、林翔太

【受付期間】
9月30日(金) 10:00→10月6日(木) 17:00

西 サラリーマン
公演 ナイトフィーバー

大阪松竹座

1等席 **7,000円** (通常料金11,000円)
※4歳以上チケット必要

出演／ 錦織一清、純名里沙、渋谷天笑、
舞羽美海、惣田紗莉渚、古原靖久、
松浦司、笑福亭銀瓶、室たつき、
橋原じゅんや、アンジーひより、松村彩永

【受付期間】
9月30日(金) 10:00→10月6日(木) 17:00

●諸事情により、公演時間・内容・スケジュール・出演者が変更、また、やむを得ない事情により催行を中止する場合がございます。
(ご注意) ●本サイト以外からは優待料金でのご購入はできません。●スマートフォン、タブレット端末からのご購入も可能です。新規発売機種、端末によっては、対応に時間がかかる場合や、ご利用いただけない場合もございます。あらかじめご了承ください。●お電話での受付は承っております。●一度お申し込みいただいたチケットは公演中止の場合以外はキャンセルできません。
●詳細はWEBサイトでご確認ください。●お支払いはタカシマヤのデビットカード、クレジットカードをご利用ください。

●本プランは、毎月タカシマヤサロンをお届けしているカード会員様向けのサービスとなります。●写真はすべてイメージです。

オンラインストアで世界の時計選びを。

TAKASHIMAYA
WATCH MAISON ONLINE



時代を超えたエレガンス

JAEGE-LECOULTRE

[ジャガー・ルクルト]
レベルソ・クラシック

レベルソは激しいポロの試合に耐えることができる腕時計として誕生しました。さりげなくアールデコ様式を取り入れたラインと独創的かつ先駆的な反転式ケースを有するレベルソは、世界で最も象徴的な腕時計の1つであり、ジャガー・ルクルトのアイコンピースです。

初代レベルソの3本のゴドロンと12のアラビア数字、ツートーン仕上げのダイヤル、ボタン針が特徴のレベルソ・クラシックは、タイムレスなデザインそのもの。優美なデザインをさらに高めるクレードル内部にはベルラージュ仕上げを施し、キャリバーの洗練された仕上げと美しくなじむように設計されています。

レベルソ・クラシック・ラージ・デュオ・スモールセコンドは、1つのムーブメントで2つの文字盤を動かし、2つの異なるタイムゾーンを表示します。文字盤の前面に位置するスモールセコンドが時計の魅力を強調し、エレガントな旅行者たちの理想的なパートナーとなってくれます。

[ジャガー・ルクルト]
レベルソ・クラシック・ラージ・
デュオ・スモールセコンド
(ステンレススチール、47×28.3mm、手巻き)
1,522,400円



※価格は消費税を含む総額にて表示しております。
※商品により、販売期間・送料が異なります。
※品数には限りがございますので、売切れの節はご容赦ください。



★要エントリー
タカシマヤのクレジットカード会員様 秋の1,000ポイントプレゼントキャンペーン
開催中→9月28日(水) 午前10時

「高島屋オンラインストア」掲載商品を、期間中累計で税込20,000円以上お買上げのお客様に、
もれなく「タカシマヤポイント1,000ポイント」をさしあげます。 詳しくはこちら >>>



TAKASHIMAYA
ONLINE STORE

Takashimaya Salon
SPECIAL TOPICS

保険の見直しタイミングとそのポイントは？

保険とは、それぞれの人生に潜むリスクに備えるためのものです。加入時からライフステージが変化したにもかかわらずそのままになっていると、十分にリスクに対応できなくなっている可能性があります。では、保険の見直しはどんなタイミングで、何に気を付けて行うべきでしょうか。



※写真はイメージです。

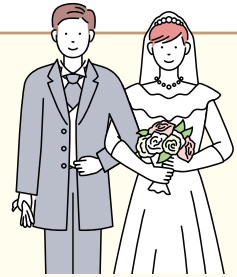
保険見直しのタイミング

ライフスタイルの変化にあわせて、保険見直しの検討が必要です。代表的なライフイベントをご紹介します。



住宅購入

マイホームの購入も、保険見直しのタイミングです。住宅ローンを組む時に加入することの多い「団体信用生命保険(団信)」で、住宅ローンについての保障はカバーされます。あらためて加入中の保険全体を見直すといいですね。



結婚

結婚により、世帯収入も必要補償額も変わります。まずはお互いが加入している保険の内容を点検して、保障内容に不足がないか、逆に重なっていてムダがないかなど、ご夫婦で相談しましょう。保険金の受取人を親にしている場合、配偶者に変更することも考えてみましょう。



退職時

現役時と同じ保険料では負担が大きくなり、また子どもが独立している場合は養育費の心配もなくなりますので、死亡保険金を減らして保険料を抑えることも考えてみては。その分、老後の生活費やこれからかかってくる介護・医療費にまわせるかもしれません。



妊娠中・子育て中

これからかかる子どもの教育費の準備や、親に万が一のことがあり、収入が途絶えた時のための死亡保険の保障内容が十分かどうかなど、家族が増えたとリスクも変化します。時間に余裕のある時から考えておくと安心です。

保険の無料ご相談会

ライフプランにあわせた保険の見直し、生命保険の有効活用、医療保険の選び方など、タカシマヤの専門相談員がお客様にぴったりのアドバイスをいたします。



10月7日(金)・14日(金)

各日 11:00～/14:00～/16:00～

日本橋店 本館8階 タカシマヤ ファイナンシャル カウンター

10月8日(土)・9日(日)・22日(土)・23日(日)

各日 10:30～/13:30～/16:00～

大阪店 7階 タカシマヤ ファイナンシャル カウンター

10月20日(木)・21日(金)・27日(木)・28日(金)

各日 11:00～/14:00～/16:00～

横浜店 7階 タカシマヤ ファイナンシャル カウンター

ご予約はこちらから



タカシマヤのファイナンシャル セミナー

「お金」にまつわる素朴な疑問や、お悩み解決のヒントとなるセミナーを随時開催中



参加費
無料

日本橋店 『その保険、いつ誰が受け取りますか？～出口から考える生命保険設計～』

■10月5日(水)・6日(木) 各日11:00～12:00

■日本橋店本館4階 ファイナンシャル セミナールーム
定員 各回8名様

同時開催:WEBセミナー(Zoom利用)

ご加入中の保険や検討している保険について、「保険金をいつ受け取るのか」「保険金の受取人は誰にするのか」を考えていますか？ベストな設計についてファイナンシャル・プランナーがアドバイスいたします。

横浜店 『55歳までに始める保険の見直し～あなたは生涯でどれだけ保険料を掛け捨てるのですか？～』

■10月12日(水)・13日(木) 各日11:00～12:00

■横浜店7階 ファイナンシャル セミナールーム
定員 各回10名様

同時開催:WEBセミナー(Zoom利用)

保険は無駄だと考えている方や、なんとなく入った掛け捨ての保険を続けている方へ。「低金利の時代にも魅力的な積立型の保険」や「使わなかった保険料が戻ってくる保険」があることをご存じですか？ファイナンシャル・プランナーが解説いたします。

※セミナーはご予約制(無料)です。

開催日の3日前までに、WEBにてご予約ください。

ご予約はこちらから



もうすぐ夫が
定年退職するけれど、
そういえば結婚以来
見直していない

孫が生まれた
ばかりの娘夫婦も、
一度考えてみたほうが
良さそう



そんな“きっかけ”に気づいたら、
まずはタカシマヤに相談してみませんか？

高島屋ファイナンシャル・パートナーズの
専門相談員がご相談を承ります。

タカシマヤの保険相談 3つのメリット



お見積りまで
無料！

専門相談員へのご相談から、
保険料のお見積りまで、
無料でご利用できます。



気軽に
立ち寄れる！

お買物のついでや
お仕事帰りなど、
気軽に立ち寄れます。



ぴったりの
保険が
見つかる！

多様な生命保険会社の
商品から専門家がご提案。
いっしょにお選びいたします。

お気軽にご予約ください タカシマヤ ファイナンシャル カウンター



日本橋店 本館8階
TEL 03-3246-4801



大阪店 7階
TEL 06-6631-1604



横浜店 7階
TEL 045-313-7257

「タカシマヤ ファイナンシャル カウンター」は、土・日・祝休日やお仕事帰りにもご利用いただけます。遠方の方など、ご来店が難しい場合は、WEB(オンライン)でのご相談サービスもぜひご利用ください。



ご予約はこちらから

