

Magazine for Takashimaya's Special Card Members

Takashimaya Salon

September 2021
Vol. 173

アートを探しに、街へ



Takashimaya Salon

Magazine for Takashimaya's Special Card Members September 2021 Vol. 173

Takashimaya Salon

Magazine for Takashimaya's Special Card Members

September 2021 Vol. 173

発行：高島屋フアインシティ・パートナーズ株式会社 〒103-0027 東京都中央区日本橋2-12-10 高島屋グループ本社ビル



ムアツふとん発売50周年記念特別企画

ムアツふとん体感フェア

■8月25日(水)→9月21日(火)

日本橋店7階・新宿店10階・玉川店6階・横浜店7階・柏店7階・大阪店6階・京都店6階

ジェイアール名古屋タカシマヤ9階／寝具売場

muatsu Sleep Spa X

～ 不変と進化 ～

muatsu発売から50年。
常に最新の技術を追求し進化し続けています。
これまでも、これからも…
さらに進化したスリープ スパ Xで心地よい眠りを。

高弾性ウレタンで寝返りをサポートします。

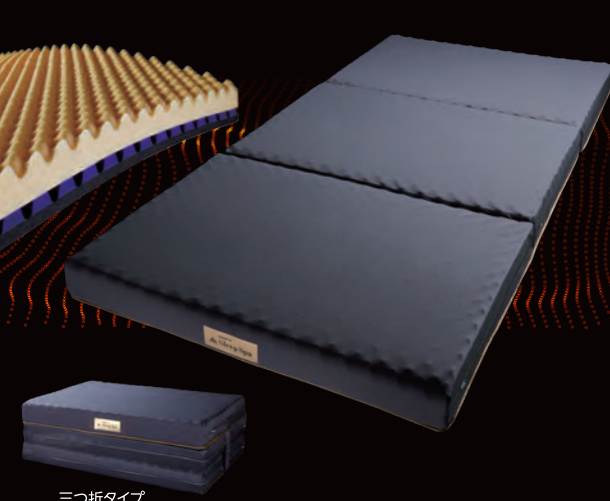
スリープ スパ X

シングル(97×200×10cm) 132,000円

★セミダブル(120×200×10cm) 165,000円

★ダブル(140×200×10cm) 198,000円

側地：ポリエステル 100% (抗菌防臭ポリジン加工)
詰めもの：ウレタンフォーム

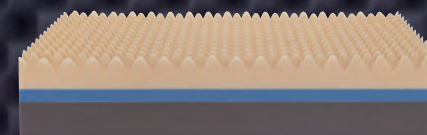


三つ折タイプ

ムアツ史上最高の寝心地

スリープ スパ X

ベッドマットレス 新登場



スリープ スパ X ベッドマットレス

★シングル(97×195×20cm) 220,000円

★セミダブル(120×195×20cm) 264,000円

★ダブル(140×195×20cm) 308,000円

側地：ポリエステル 100% (抗菌防臭ポリジン加工)
詰めもの：ウレタンフォーム



上層
(高弾性ウレタン)
点で支える
中層
(高弾性ウレタン)
寝返りをサポート
下層
寝姿勢を保持

1. 上層、中層の高弾性ウレタンで、包み込まれるような寝心地。
2. 下層の弾力性の高いウレタンが、身体をしっかり支える。
3. 抗菌防臭加工の側地で、ニオイを抑える。

ムアツふとん 発売50周年 キャンペーン

・期間中、ムアツふとんをお買上げのお客様に粗品をさしあげます。
・期間中、対象の店舗にてタカシマヤデビットカード、タカシマヤのクレジットカード、友の会お買い物カードで対象商品をお買上げのお客様は「ご優待価格」でお求めいただけます。
※スリープ スパは一部除外品がございます。※ポイントサービスは対象外となります。

スリープ スパシリーズ お買上げキャンペーン

・期間中、スリープ スパシリーズをお買上げのお客様に限り、商品の配送料金とご不用になられた寝具の引取り処分料金を無料にて承ります。
※引取り処分はお買上げと同等品・同数とさせていただきます。※一部配送除外地域がございます。※詳しくは売場係員におたずねください。



昭和西川

NISHIKAWA

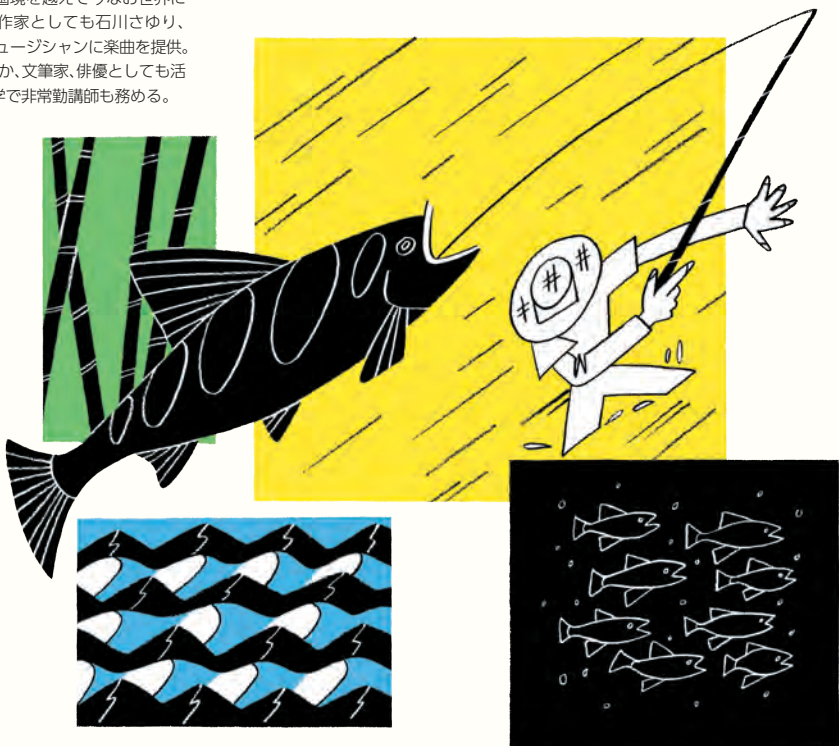
お求め・お問い合わせは下記の高島屋各店 寝具売場へ。

日本橋店 (03) 3211-4111 新宿店 (03) 5361-1111 玉川店 (03) 3709-3111 横浜店 (045) 311-5111 柏店 (04) 7144-1111
大阪店 (06) 6631-1101 京都店 (075) 221-8811 ジェイアール名古屋タカシマヤ (052) 566-8452

※都合により店舗の営業が中止になる場合がございます。各店の営業状況については各店ホームページをご確認ください。
※★印の商品は、受注生産の為、約3週間後のお渡しとさせていただきます。※価格は消費税を含む総額にて表示しております。

宮沢和史

みやざわ・かずふみ 歌手。1966年生まれ、山梨県出身。THE BOOMのボーカリストとして'89年にメジャーデビュー(2014年に解散)。代表曲のひとつである「島唄」はアルゼンチンで大ヒットを記録し、国境を越えて今なお世界に広がり続けている。作家としても石川さゆり、MISIAなど多くのミュージシャンに楽曲を提供。現在はソロ活動のほか、文筆家、俳優としても活躍。沖縄県立芸術大学で非常勤講師も務める。



Book Lovers

本好きの本気読み
No.41

藤澤志穂子著

『釣りキチ三平の夢 矢口高雄外伝』

text:
Kazufumi Miyazawa
illustration:
Tomoko Fujii

かつては「こんなものを読んだらバカになる、悪書追放!」と呼ばれ廃棄用のポストに捨てるよう促されたほどの憂き目を見た漫画。だが、現在は日本が誇る文化と賞され、漫画を原作にしたアニメ番組・映画、実写版、近頃では舞台や歌舞伎までもが大ヒットしている。僕らの音楽業界でも以前からアニメソングがCD売上の柱になっていたが、『鬼滅の刃』の大ヒットで、従来のアニメファンの支持にお茶の間の膨大な支持が加わり、もはやマニアだけのものではなく、今後はさらに音楽シーンの主軸となっていくことだろう。書店で平積み漫画に目をやると様々な題材を取り上げていることに驚く。恋愛や学園もの、スポーツ、冒険ものなどは定番としても、歌留多、三味線などなど挙げ出したらきりが無い。しかし、1970年代に『週刊少年マガジン』という大メジャー誌において『釣りキチ三平』の矢口高雄先生だ。高度経済成長を達成し、より豊かさを求め物質主義に傾いていく社会にあって、大きな魚を狙っては大自然の中を走り回る天真爛漫な三平くんの姿は時代の流れが提唱する消費社会とは一線を画する世界観を釣りをやらない子供達にまで提示してくれた。先生が描く美しく緻密な日本ならではの風景を毎週楽しみにしていた読者はきつと今でもこう思っているはずだ。「こんな美しい自然を絶対失ってはいけない」と。他にもマタギや農村の生活、佐渡島の朱鷺など、一貫して自然と人間の営みの共存をテーマに描き、残念ながら2020年11月に空の彼方へと旅立たれた。感受性が芽生え精神性が磨かれる過程で先生の作品に出会えたことは幸運であり、自分の作品の多くは先生からの影響によって生まれたと言える。

『釣りキチ三平の夢 矢口高雄外伝』(藤澤志穂子 著/世界文化社)

Contents

発行:
高島屋ファイナンシャル・
パートナーズ株式会社
編集・制作:株式会社エー・ディ・エー
編集長:小林準二
編集:渡辺聖、菅原浩一
アートディレクション・デザイン:飯森耕介
デザイン:濱口明大
編集協力:国府田直子(朝日新聞出版)
吉田葉子、土橋育子
表紙撮影:宿谷誠
目次撮影:今井聡志
広告・広告進行:加藤浩、中島ひと美

Book Lovers
宮沢和史「本好きの本気読み」

Takashimaya Salon - Features
／特集／アートを探しに、街へ

新しい日常に活躍する秋冬コレクション。
Focus on Autumn Fashion 2021

EDITOR'S CHOICE
芸術品と呼びたい、飾るペルシャ絨毯の最高峰。

TAKASHIMAYA ARCHIVES
高島屋史料館

Artist Clip
陶芸家 八代清水 六兵衛

Shop Information
高島屋各店情報

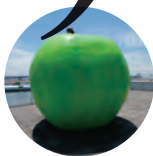
Card Guide
タカシマヤサロンカードガイド
トラベル・ホテル・グルメ・
チケット・サービス

32 29 26 24 22 18 2 1



Takashimaya Salon Magazine for Takashimaya's Special Card Members

September 2021



●掲載商品のお取り扱いには以下の表示でご案内しております。日本橋=日本橋店/新宿=新宿店/玉川=玉川店/立川=立川店/横浜=横浜店/大宮=大宮店/柏=柏店/高崎=高崎店/大阪=大阪店/堺=堺店/泉北=泉北店/京都=京都店/洛西=洛西店/岐阜=岐阜店/岡山=岡山店/名古屋=ジェイアール名古屋タカシマヤ/いよてつ=いよてつ高島屋(松山)/JU米子=JU米子高島屋/フード新橋=タカシマヤフードメゾン新橋浜店/フードおおたか=タカシマヤフードメゾンおおたかの森店

WEB マークのついた商品はインターネットでもお買い求めいただけます。

高島屋 検索

※価格は消費税を含む総額にて表示しております。※商品のご利用方法により税率が変更となる場合がございます。※掲載商品の価格・内容は2021年7月16日(金)現在のものです。※品数に限りがございますので、売切れの節はご容赦ください。※諸事情により、販売開始が遅れたり、販売を中止する場合もございます。また、お取り寄せとなる商品もございます。あらかじめご了承ください。※価格表示のない小物等はコーディネート用です。※端末・OSのバージョンなどによっては、本誌掲載の二次元コードが読み取れない場合がございます。

本誌掲載の写真・記事の無断転載および複写を禁じます。

●本誌に掲載している、催し・イベント等が変更・中止になる場合がございます。あらかじめご了承ください。
●都合により店舗の営業が中止になる場合がございます。各店の営業状況については各店ホームページをご確認ください。

掲載内容のお問い合わせ 0120-433-328(通話無料) 承り時間10時~18時

タカシマヤサロン本誌編集内容についてのご意見、ご感想は編集室までお寄せください。※いただいた個人情報は、編集の参考目的以外では使用いたしません。
〒103-0027 東京都中央区日本橋2-12-10高島屋グループ本社ビル 株式会社エー・ディ・エー タカシマヤサロン編集室

アートを 街へ 探しにい

photo:Makoto Shikuya

日本のみならず世界を見渡すと、
さまざまな都市で街づくりや地域の活性化に
アートを取り入れる場所が増えている。
アートがあることで、人々が集まり、
街に話題が広がり、また新しいビルや店ができる。
美術館と違い、芸術的価値の高い作品や
世界で注目されるアーティストの作品を
いつでも近くで見ることのできるパブリックアート。
パブリックアートを制作するアーティストや
アートによって変え続ける街を訪ねた。



1.東口駅前広場の「花尾」。「日本の立体物は仏像由来のものも多く、具象が多い。抽象だけれど人格があるほうが親しみやすいと思い、この名を付けました」。英語表記は「Hanao-San」と記載がある。2.撮影当日は雨。床面に写る作品も思わぬアートに。3.ビルに囲まれる作品は、鏡面部分が角度によって透明にも見える。

JR新宿東口駅前広場に、松山智一さんの巨大なパブリックアート「花尾」が登場した。ニューヨークを拠点に活躍する松山さんに、都市とアートについて話を聞いた。

東

京の新しい顔となるパブリックアートが、新宿駅の東口駅前広場に登場した。巨大な立体作品「花尾」だ。台座を含め高さが8メートル、あらゆる国や異なる時代、さまざまな文化から引用された文様を重層的に組み合わせた作品は、見るものを圧倒する。また、作品の周りにはスツールが置かれ、夜にはライトアップされる。地面にも鮮やかな色と柄が広がっている。

鮮烈な印象を与える作品を作ったのは、ニューヨークを拠点に活躍するアーティスト、松山智一さんだ。新宿駅東口のためのアートを、松山さんはどのように生み出したのだろうか。「世界中の駅にあって日本の駅にないもの、それはコミュニティスペース、文化的なハブです。僕が住むニューヨークのグランドセントラル駅には、中央にホールがあって、展覧会や文化イベントが開かれています。別な言い方をすると、ガイドブックにグランドセントラル駅は載るけれど、新宿駅は載るでしょうか。世界一の駅ならば、人々が訪れたくなるようなアート、文化を提供すべきだし、

コミュニティの人たちが集まる場所を作らなきゃと考えました」松山さんはニューヨークで活動する中、アートがあることで人が集まり、動線が生まれ、時代を牽引するショップができれば、地価が上がる……、という実例を目の当たりにしてきた。

「アートを置くことで、今の日本の観光、文化経験のあり方を変えられることができる。そう考えて、『花尾』を作りました。新宿東口のエリアはビルに囲まれ、作品を置くには、難しい条件が揃っていました。だとしたら、その特性を

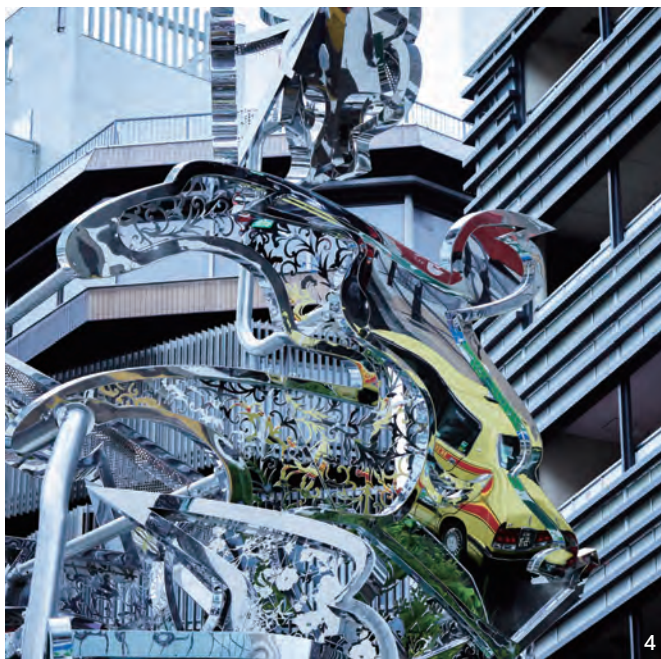
その場所と共生する パブリックアートの 魅力と可能性。

photo:Shintaro Oki text:Yuko Yanai





アートは街の新しい動線を作ることができる



4.広場の真ん中にある作品は、ステンレスの鏡面仕上げで周囲の色や光を反射する。5.「異なる文化、価値観をミックスしながら作品を作る」と話す松山さん。6.ニューヨーク、パワリー・ミューラルの作品。7.8.明治神宮の杜の[Wheels of Fortune] (2020)。「三種の神器のひとつ、銅鏡の裏にある模様を見てみると車のホイールのように」と松山さんが思ったことから、角の片方にはホイールがついている。／写真提供:Shin Okishima

有効活用して、周りにあるさまざまなネオンやロゴの色を借景として床面の模様に使おう、と。周囲にある色を拾って、床面にカラーフィールドのようなランドアートを作り、新宿という多様で複雑な魅力を持つ街のキャラクターを表現しました」

その場所ならではの
アートを考える

数多くのパブリックアートを手がけてきた松山さんが、大切にしていることがある。ただ作品を設置するのではなく、置かれる土地の歴史や文化について徹底的に調べ、「その場所にふさわしいアートとは何か」について、考えつくしたうえで制作することだ。

「大事なのは地域性だと思っています。さまざまな文化の差異を集め、作品の中で可視化することに興味があるんです。『花尾』ならば、僕の作品が新宿東口の固有の歴史とつながりを持つことで、よりその場所の個性が生きる。新宿には、江戸時代以来までさかのぼる歴史と物語があります」

美術館に展示された作品は、それ自体が独立した存在だ。だがパブリックアートは、置かれた場所と共生し、見る人と共に歴史の一部になっていくのだ。

「僕はニューヨークに行つてから、『アーティストになろう』と

代アートの世界では、作家は作品を通して何を伝えたいのか解説を常に求められます。アートの世界で習得したコミュニケーションのスキルを用い、いかに自分の作品が社会とつながることができるのかを考えた時に、パブリックアートがしっくりきたんですね」

松山さんは2019年、ニューヨークにある巨大な壁画、パワリー・ミューラルに作品を描いた。1982年にキース・ヘリングが、2018年にはバンクシーが描いたという、特別な場所だ。「その場所が持っている哲学が何かを考え、自分の表現言語でアプローチができるまで、もみます。昨年、明治神宮創建100周年を記念して、作品を展示しないかというお話をいただきました。その時は鹿の角のフォルムの片方にホイールが乗っている作品を、ステンレスの鏡面仕上げで作りました。明治神宮の杜に入ると、荘厳で神秘的、特別な雰囲気がありますよね。その杜が実は人工的に作られたと知ったうえで、神道に

松山智一

まつやま・ともかず 1976年生まれ、岐阜県出身。上智大学卒業後、2002年に渡米。アメリカの名門美大であるNY Pratt Instituteを首席で卒業。ペインティングを中心に彫刻やインスタレーションも手がける。これまでにアメリカの主要都市、日本やドバイ、世界各地のギャラリー、美術館、大学施設等にて個展・展覧会を多数開催。現在はブルックリンのスタジオを拠点に活動している。



決意しました。すぐには発表する場所がなかったのですが、見てもらうために街へ出て壁画を描くようになった。描いていると、ニューヨークではいろいろな人から声をかけられるんです。結果的に、コミュニティとコンタクトをとるきっかけになりました。

そこからギャラリーや美術館との関係も広がっていったのですが、一方でアートの世界は非常に閉じたものであるとも感じました。現



とって神聖な存在である鹿の角をモチーフにオマージュとして作品が作れたら、と思ったんです」

その場所が持っている存在価値を可視化し、考えるきっかけになれば、「そこそがアートができる究極のパフォーマンス」と、松山さんは語る。

「アートが答えを出してしまうと、押し付けになってしまいます。『こうだ』と言い切るのではなく、街の中にアート作品があることで立ち止まり、考えるきっかけになつてもらえたらいい。よいクエストションを作りたいんです」



2

1

アートは多様な
人間の化身であり
人々をつなぐ
働きがある。

地域とアートのつながりを多数プロデュースしてきたアートディレクターの北川フラムさんに、日本のパブリックアートの歴史や意義について伺った。



北川フラム

きたがわ・ふらむ 1946年新潟県生まれ。アートディレクター。アートフロントギャラリー主宰。展覧会やコンサート、演劇の企画・制作に携わる傍ら、「ファーレ立川アートプロジェクト」(1994)、「大地の芸術祭 越後妻有アートトリエンナーレ」(2000～)、「瀬戸内国際芸術祭」(2010～)など、アートによる地域作りを手がける。

米 軍基地の跡地を文化の街に変えた「ファーレ立川アートプロジェクト」。日本のパブリックアートのあり方を方向付けた、このプロジェクトを企画した北川フラムさん。アートによる地域作りを全国で多数手がけており、「大地の芸術祭 越後妻有アートトリエンナーレ」や「瀬戸内国際芸術祭」で総合ディレクターも務める。日本におけるパブリックアートの流れについて北川さんはこう語る。

「戦前から戦後のパブリックアートといえば、西郷隆盛像や二宮尊徳像、渋谷のハチ公のように、広場にシンボリックな彫刻を設置することでした。それが1960年代に山口県の宇部や神戸市の須磨で野外彫刻展が開かれるようになり、公園のようにアートを展開する流れができてきたのです。ひとつのシンボルによって何かを伝えるのではなく、複数の作品が公園の一部として存在し、人々が好きなものを見て回れることで、アートが心に潤いを与えるような場になっていきました」

1950年代末にアメリカで、新たに公共建築が建てられる際には、総予算の1%をアート予算に充てるという「1%法案」が導入されると、アメリカのそれにならい、日本でも同様の動きが少しずつ見られるようになってきた。1991年の東京都庁の新庁舎建設でも、数十億のアート予算が組まれた。

「残念なのは、日本人にとってアートは教養になってしまっていること。自分の好みではなく専門家の評価で良し悪しを判断する。アートは人と違うことをしようとしてこそ、生まれてくるもの。世界に78億人いたら78億通りのアートがあるはず。そうしたアートの多様性を楽しめるようになってほしい、とずっと考えてきました」

1977年に米軍基地跡地が全面返還された立川で、80年代後半に住宅・都市整備公団（現・都市再生機構）が再開発をすることになった。最先端の技術を導入したインテリジェントビル群を建設し、商業施設やオフィスを誘致するプロジェクトだ。計画が進む中で、機能に偏り過ぎることで街並みが冷たくなることを危惧した公団が、街にアートを組み込むことで楽しさや人にとっての温かみをもたらすことを計画。92年にアートプロジェクトのコンペで選ばれたのが、北川さん率いるアートフロントギャラリーだ。

当時はソ連やベルリンの壁が崩壊し、インターネットの黎明期で世界がグローバル化へと進み始めた時代。アートの多様性を目指していた北川さんは、プロジェクトのコンセプトとして、多様性を埋め込むことで「世界を映す街」を第1に掲げた。さらに、壁や換気口、車止め、照明など、あらゆる都市機能にもアート要素を組み入れる「機能（ファンクション）を美術（フィクション）」に、歩いて楽しめる「驚きと発見の街」の3つのコンセプトで94年に完成したのが「ファーレ立川」だ。

「アートとは何か。美術作品は一人ひとりの人間の生理の発露、化身であり、人間の感性や精神が森の妖精のような現れ方をしたものだと思えました。新しく機能的な都市空間を、人間の五感に語りかけてくる森のようにしたいと考え、この3つのコンセプトを作りました」

世界の名だたるアーティストに声をかけ、109もの作品が立ち並ぶ「ファーレ立川」。作品に機能を持たせることに、アーティストたちは喜んで取り組んだという。建物の建設がすでに進行していた場所もあり、アート作品設置との調整が大変だったと振り返る。苦労をとめないながらも、27年経つ現在も愛され続けている「ファーレ立川」の特徴は、メンテナンスにあると北川さんは語る。

「立川市や地域のボランティア団体が丸となって、毎年のメンテナンスや大規模修繕、アートツアーも継続して実施しています。こうした取り組みによって、外から立川を訪れる人が増え、地元の人々は地域に愛着を持つようになり、街に自然にアートが溶け込む成功例になったのだと思います」

都市開発でのパブリックアートの一方で、新潟や瀬戸内など地方でのアートによる地域作りも多数手がける北川さん。長い歴史を持つ地域で新しい取り組みを進める大変さは、都市でのプロジェクトの比ではないという。それでもアートの存在で過疎地にエネルギーが生まれ、排他的であった地域に人々の共通空間が生まれてくる。「アートは好き嫌いがありませんし、お金も手間もかかる。赤ちゃんと一緒なんです。放っておくと育たないけれど、みんながかまって守りたくなる何かがある。続けるのは大変ですが、続けられ育ついいものになってくれると信じています」

1.マ・ヤンソン/MAD アーキテクト「Tunnel of Light」 photo:Nakamura Osamu／写真提供:大地の芸術祭実行委員会
2.大巻伸嗣「Liminal Air - core -」 photo:Ichikawa Yasushi／写真提供:瀬戸内国際芸術祭実行委員会

photo:Satoshi Imai
text:Yoshiko Nagashima



6

1.立川高島屋S.C.のオープンカフェテラス。無題、ジャン＝ピエール・レイノー(フランス)。2.地下にある機械室に下りていく階段がモチーフ。機械室の排気口に施されている作品。無題、リチャード・ウィルソン(イギリス)。3.ある1点に立たないと円には見えない「背中あわせの円」フェリーチェ・ヴァリーニ(スイス・フランス)。4.実際には倉庫として使われている。元は地下への点検の入口。無題、川俣正(日本)。5.車止め兼ベンチ。無題、依田久仁夫(日本)+エステル・アルバルダネ(スペイン)。6.換気口の「最後の買い物」タン・ダ・ウ(シンガポール)。7.舗装材。無題、大岩オスカル幸男(ブラジル・日本)。8.駐輪場のネオンサイン。「自転車もどき」VJロバート・ラウシェンバーク(アメリカ)。9.半分に切断された車が車止め兼ベンチのユニークな作品。無題、ヴィト・アコンチ(アメリカ)。10.作品だが座ってよいベンチ。「会話」ニキド・サンファル(フランス)。



10



5



4

「ファールレ立川」では一部を除き、作品名や作者名、機能を示す

持っている。

「ファールレ立川」では一部を除き、作品名や作者名、機能を示す

持っている。

持っている。

持っている。

「ファールレ立川」では一部を除き、作品名や作者名、機能を示す

持っている。

持っている。

持っている。

持っている。

持っている。



8

「ファールレ立川」では一部を除き、作品名や作者名、機能を示す

持っている。

持っている。

持っている。

持っている。

持っている。



9



1

街中で機能を果たす ファールレ立川。

立川をアートの街たらしめた「ファールレ立川」。作品を楽しむアートツアーやメンテナンスを行う「ファールレ倶楽部」会長の松坂幸江さんに、街を案内してもらった。

photo:Satoshi Imai
text:Yoshiko Nagashima



3

百 貨店の裏側に突如として現れる巨大で真っ赤な植木鉢。歩道橋の柱や壁に途切れ途切れに描かれた弧が、ある1点から見ると正円に見える仕掛け。大きな三葉虫のようなものが連なって巨人の足跡かと思わせる舗道……。「ファールレ立川」を歩くと、こんな楽しくて驚きのあるアートが次々と現れてくる。

1994年に、米軍基地跡地

の再開発として誕生した「ファールレ立川」。ホテル、百貨店、オフィスビルなど11棟の建物からなる街に109ものアート作品が配置された、街ぐるみのパブリックアートの代表格だ。

「ファールレ立川」のホーム

ページやアプリでも個々の作品の解説を読むことがで

きるが、松坂さんたちのガ

イドが付くと、解説以外の制作秘話や、ワークショップに来た時のアーティストたちの様子について、話を聞くこともできておすすめです。雨風に晒されるパブリックアートが27年もの間、地域の人々の努力で美しく鑑賞し続けられるファールレ立川。アートを巡りながら、人々の想いも感じることができる文化が息づいた街だ。

2



1.高さ4メートル、長さ8メートルのさやえんどうのような形の椿昇「PEASE CRACKER」。「PEACE」と「PEAS」をかけ、未永く平和な国であってほしいとの願いが込められている。2.安藤忠雄「青りんご」。米国の詩人サムエル・ウルマンの詩「青春」がモチーフ。3.兵庫県立美術館のシンボリック存在、世界的アーティストのフロレンティン・ホフマンによる「Kobe Frog」。愛称の「美かえる」は公募した。4.岩屋駅前に設置された松永勉「風舞」。5.6月に設置された名和晃平「Ether(family)エーテルファミリー」。6.阪神・淡路大震災から20年目、2015年に設置された輝く太陽を持つ、ヤノベケンジ「Sun Sister」。愛称は「なぎさ」ちゃん。7.阪神電車岩屋駅(兵庫県立美術館前)の駅前広場。8.なぎさ公園のカラフルな遊具は、元永定正と中辻悦子夫妻によるもの。9.元永定正「くるくるきいろ」。10.海を臨む場所に設置された新宮晋「遙かなリズム」。



ヤノベケンジ©2015 Kenji Yanobe

「この辺りは当館以外にも、神戸文学館やB B プラザ美術館など、愛称『美かえる』と同じカラーに彩られています。阪神高速3号神戸線の外壁には『MUSEUM ROAD』とサインも入れています。当館対岸の倉庫群の扉の色も、実は統一されているんですよ。この地域全体で、『ミュージアムロード』を知ってもらおう、作っていこうとする取り組みがありますね」

そのかいもあり、年間100万人以上が訪れているという。「文化や芸術は、人の心にやる気や何かを達成するための力を与えてくれます。良いものを見れば、新しい創造が生まれます。当館と『ミュージアムロード』が、その機会を作るきっかけになればと思っています」

この6月には、県や市の協働で新しいアートを2作品設置。神戸を訪れたらマップを片手に、アートを見つけに訪れてほしい。



Ether (family), 2021, mixed media, 400.0 × 241.0 × 240.0 cm, collection of Hyogo Prefecture

「この辺りは当館以外にも、神戸文学館やB B プラザ美術館など、愛称『美かえる』と同じカラーに彩られています。阪神高速3号神戸線の外壁には『MUSEUM ROAD』とサインも入れています。当館対岸の倉庫群の扉の色も、実は統一されているんですよ。この地域全体で、『ミュージアムロード』を知ってもらおう、作っていこうとする取り組みがありますね」

この道の名称を『ミュージアムロード』とすることでした。この道の周辺には、阪急電鉄王子公園駅、JR 灘駅、阪神電車岩屋駅の3つの駅があり、訪れや

をオープンしました。かつての兵庫県立近代美術館は、当館の分館となり横尾忠則現代美術館と原田の森ギャラリーとして現在は運営しています」



ど文化施設が集まっています。県や神戸市が設置したパブリックアートもたくさんあります。私が2010年に館長として着任した時、最初に発案したのが、

すい。また、安藤忠雄の「青りんご」やヤノベケンジの「Sun Sister」などの作品が設置されたことで、人の行き来が少なかつた海側のハーバーウォークやなぎさ公園にも、訪れる人が増えたそう。

「岩屋駅は『兵庫県立美術館前』と副駅名を付けていただいています。駅前も当館の『Kobe Frog』、愛称『美かえる』と同じカラーに彩られています。阪神高速3号神戸線の外壁には『MUSEUM ROAD』とサインも入れています。当館対岸の倉庫群の扉の色も、実は統一されているんですよ。この地域全体で、『ミュージアムロード』を知ってもらおう、作っていこうとする取り組みがありますね」



「復旧工事には大変時間がかかりました。しかし、一番苦しい時期でも、創造的な場所があつてこそその復興だ、と。2002年に文化復興のシンボルとして、海側の広大な土地に兵庫県立美術館



神戸市立王子動物園から兵庫県立美術館まで約12キロのルートでは、さまざまなアートを見ることが出来る。『ミュージアムロード』と呼ばれるその場所を訪れた。

photo: Masahiko Miyata
text: Yo Terada

地域に愛される美術館とパブリックアートが作る新しい創造にあふれた道。

「風や雨が強い時や、美術館が休みの時は仕舞つてあるのですが、かえるが見えないと近所からは

「今日はどうしたの?」と言われるほど、愛されているのですよ。動物園帰りのこどもたちが、『かえるを見に行きたい』なんて言つて訪れてくれるのもうれしいですね。こう話すのは、ミュージアムロードの名付け親、兵庫県立美術館館長の養豊さんだ。

1995年神戸の街を襲った阪神・淡路大震災。大きな被害を受けた神戸だったが、兵庫県立美術館(当時は兵庫県立近代美術館)も例外ではなかった。



街の見方が変わるような 重層的な作品を描く。

数多くのパブリックアートを手がけてきた、山口晃さんの新作が、東京メトロ日本橋駅に登場した。街の記憶を見る人と共有する、アートの可能性について伺った。



photo:
Shigeharu Yoshihara
text: Yuko Yanai

東 京メトロでは、駅の新設やリニューアルにあわせパブリックアートを設置。銀座駅、虎ノ門駅、青山一丁目駅などに、順次新しい作品を公開してきた。

そして、2021年7月に東京メトロ日本橋駅に、高島屋の協賛により新しい作品が登場した。成田国際空港をはじめ、駅や神社、病院などさまざまな場所でもパブリックアートを作り、日本の伝統的絵画の様式を用いた油絵をはじめ、立体、漫画、挿絵、執筆など

幅広い活動をしている山口晃さんの原画を用いた作品だ。それは、「日本橋南詰盛況乃圖」と名付けられたステンドグラス。

「パブリックアートは、今回のステンドグラスやJR大分駅に

1.日本橋の過去と現在、未来が凝縮された、山口晃「日本橋南詰盛況乃圖」。／写真提供:友野正 2.636個のクリスタルガラスを集積した光の彫刻、吉岡徳仁「光の結晶」。銀座駅構内に設置。／撮影:加藤健、協賛:株式会社資生堂 3.虎ノ門の地名の由来とされる四神「白虎」をモチーフにした、中谷ミチコ「白い虎が見ている」。／写真提供:株式会社織絵 4.コンセプトは「優雅な街並み」。青山一丁目駅、野見山暁治「みんな友だち」。



做ってほしいと思います。一方、光をはらむガラスならではの色や表現、絵とは違った風合いが出てくるの

が面白かったですね」

細かな描き込みが魅力の山口さんの作品だが、ステンドグラスでは構造上、鉛線に区切られることになる。鉛線の間、色のついたガラスをはめ込んでいくからだ。絵とは違う印象になるのも新鮮だ。

さまざまな街の都市鳥瞰図が有名な山口さんだが、今回の作品でも、画面の中には日本橋の風景が、江戸時代から幕末、近代、そして未来に至るまで重層的に描かれている。山口さんはどのように「日本橋」という街をとらえたのだろうか。

「日本橋は象徴的な場所です。江戸時代に造られた運河の日本橋川の上にわざわざ橋を架けて、五街道の起点と定めた。徹底的に人工的な場所で、日本橋に立つと江戸城が見えたといえますから、

5.6.完成間近のステンドグラスを確認する山口さん。「制作者は原画をご覧になっていないのに、原画のニュアンスを汲み取って、絵のリズムを拾ってもらえたのはありがたいです。思いもよらない色になっている箇所も、そこが良いですね」。7.この取材時、初めて原画がお披露目となった。



山口 晃

やまぐち・あきら 1969年東京都生まれ、群馬県桐生市に育つ。'96年東京芸術大学大学院美術研究科絵画専攻(油画)修士課程修了。日本の伝統的絵画の様式を用い、油絵の技法で描かれる作風が特徴。都市鳥瞰図や合戦図など絵画のほか立体、漫画など表現方法は多岐にわたる。2013年『へんな日本美術史』で第12回小林秀雄賞受賞。ZENBI-鎌善良房-(京都)にて個展開催中。

SPECIAL INFORMATION

リノベーションした豪商の屋敷で、倉敷の美を堪能



大原本邸 庭園

リノベーションといえば、倉敷・美観地区が誇る「語らい座 大原本邸」も注目スポットのひとつ。代々の大原家当主が暮らした国の重要文化財「旧大原家住宅」が公開され、歴史と文化を発信する拠点となっています。さっそく、秋の旅に出かけませんか。邸内は棟方志功肉筆の襖絵や大原家の所蔵品、美術品など展示内容が充実。そのほかに、香川へ足を延ばし直島でのアート鑑賞や陶板名画で有名な大塚国際美術館なども巡る贅沢なプランとなっています。アートと自然美をたっぷりとお楽しみいただけます。

大原本邸 表座敷(御群鯉図 屏風)



上:大塚国際美術館 システィーナ・ホール 下:大塚国際美術館 モネの「大睡蓮」/画像提供:大塚国際美術館



【カード会員様オリジナルツアー】
「語らい座 大原本邸」非公開エリアで愉しむ紅葉観賞とラグジュアリーバスで行く美術館巡り 4日間
ご出発日 2021年11月21日(日)
料金 お一人様代金(2名様1室) 新大阪駅発着
(1日目部屋タイプ:スタンダードツイン)615,000円／(1日目部屋タイプ:ロイヤルフロアーツイン)620,000円
※詳しくはP32をご覧ください。
●事前に予告なくスケジュールが変更、また、やむを得ない事情により催行を中止する場合がございます。
大原本邸 外観



移りゆく街を積層のように描きたい

『誰が造ったか分かっていないね?』と念を押されているようです」
江戸時代では一番のインフラであった運河、近代に造られた橋と現在の物流の要である高速道路が同じ場所にある日本橋は「歴史が重層的に見える場所」でもある。作品の中央には、設置してある

駅の場所も「You are here」と書き込まれている。自分もまた、作品と歴史の中の一部であることを思い起こさせてくれるようだ。
「街を描く時は、年代の異なる地図を何種類か使います。東京は人為・震災・戦災で表層が何度も上書きされてきましたから、各時



9.作品が設置してある場所に「You are here」の文字。山口さんの遊び心だ。10.日本橋高島屋S.C.も描かれている緻密な原画。原画を拡大し、ステンドグラスとして仕上げた。11.ステンドグラスでは線を選んで鉛線として表現し、そこに色ガラスをはめていく。12.この作品のためにさまざまな色のガラスで試作。原画の綿密さを損なわないように、工房と山口さんがやり取りを重ね、ステンドグラスに。

代の地図を並べると、街の古層が見えてきます。限られた画面のどこにどの層を描けば、効果的に土地の積層性を表わせるか。同じ手法で京都を描いても効果は薄い。パチンコ店の横に平気で五百年経つお寺がある。風景が厚いんですね。いろいろな時間軸を混在させるのは、東京という街向きの手法ですね」
絵の中には重層的な歴史と共に、未来の街並みや乗り物も描かれている。かつて日本橋を走っていた市電の横に、二階建ての未来のトラムや渡し舟の乗り場が見える。都市とはどのような機能を持つのか。歴史を踏まえ、未来を見ながら街を作るとはどのようなことなのか。山口さんの作品は、楽しいばかりではなく、こちらの知的な部分を刺激してくる。
「表面的なあり方だけではなく、『誰がどう街を作り変えてきたのか』『本当に作り変えざるをえなかったのか』と考えながら街を観ていくと、だんだんと観ている方なりの定見が生まれてくるんじゃないでしょうか。街について、一言を持つ人が増えることで、お仕着せの街並みではない、そこにしかない街が生まれるのだと思います」
パブリックアートに出合ってから街を歩く。それは都市の歴史と未来を体感する経験であるはずだ。



新しい日常に活躍する秋冬コレクション。

本格的なお洒落のシーズンが到来！注目ブランドからも新作が続々と登場です。
デイリーシーンをときめかせる魅惑のワードローブをお届けします。

Focus on Autumn-Winter Fashion 2021



フォルムの美しさで魅せる究極のブラック



纏うだけで気分が華やぐフラワーモチーフ

P18.構築的なフォルムに引かれる、シックなブラックドレス。ボディを包み込む美しいドレープと、ウエストにあしらったレザーのベルトがデザインのポイント。〈ザ・ロウ〉ワンピース291,500円、バッグ391,600円、ブーツ218,900円※バッグ、ブーツは8月下旬発売予定／横浜・京都〔サロン ル シック〕、大阪〔サロン ル シック セレクト〕 **P19.**シックな黒ベースに艶やかな花柄が浮き上がる“アーデム”らしいシルクのワンピース。ふんわりシルエットとフェミニンなレースのテープがアクセント。〈アーデム〉ワンピース169,950円／日本橋・横浜・京都〔サロン ル シック〕、玉川・大阪〔サロン ル シック セレクト〕※インポート商材につき、納期が遅れる可能性があります。

photo:Renkoh Sasaki
styling:Azumi Uchijima
hair:JUN GOTO (ota office)
make-up:DAKUZAKU (TRON)
model:
Ella[P18~P20] (BRAVO MODELS),
Atkin[P21] (BRAVO MODELS)



贅沢素材を使った、エレガントなレザーブルゾン



スマートな洗練カジュアルスタイルを楽しむ

P21右.色気を残しつつ、モダンな雰囲気を醸し出すイタリアブランドらしいセットアップ。インナーにニットを合わせ、カジュアル感を出した旬のスタイリング。〈カルーゾ〉セットアップスーツ198,000円／日本橋・大阪・京都 [サロン ル シック セレクト] ※10月下旬発売予定 **P21左.**スペインの最高級ムートンと、袖部分はヨーロッパのファブリックメーカーであるオルメテックス社の生地を使用。日本人の体形に合わせたこだわりの一着。〈エンメティ〉レザーブルゾン231,000円／日本橋・横浜・大阪・京都 [サロン ル シック セレクト]

P20.Aquascutum(170周年)×スタイリスト大草直子さん×SEASON STYLE LAB(5周年)のトリプルコラボ企画で誕生したコートは、細部にまでこだわりがいっぱい。〈アクアスキュータム〉コート110,000円／日本橋・新宿・玉川・横浜・柏・大阪・京都 [シーズンスタイルラボ]
WEB ※タカシマヤファッションスクエアでのお取り扱いとなります。※9月上旬発売予定

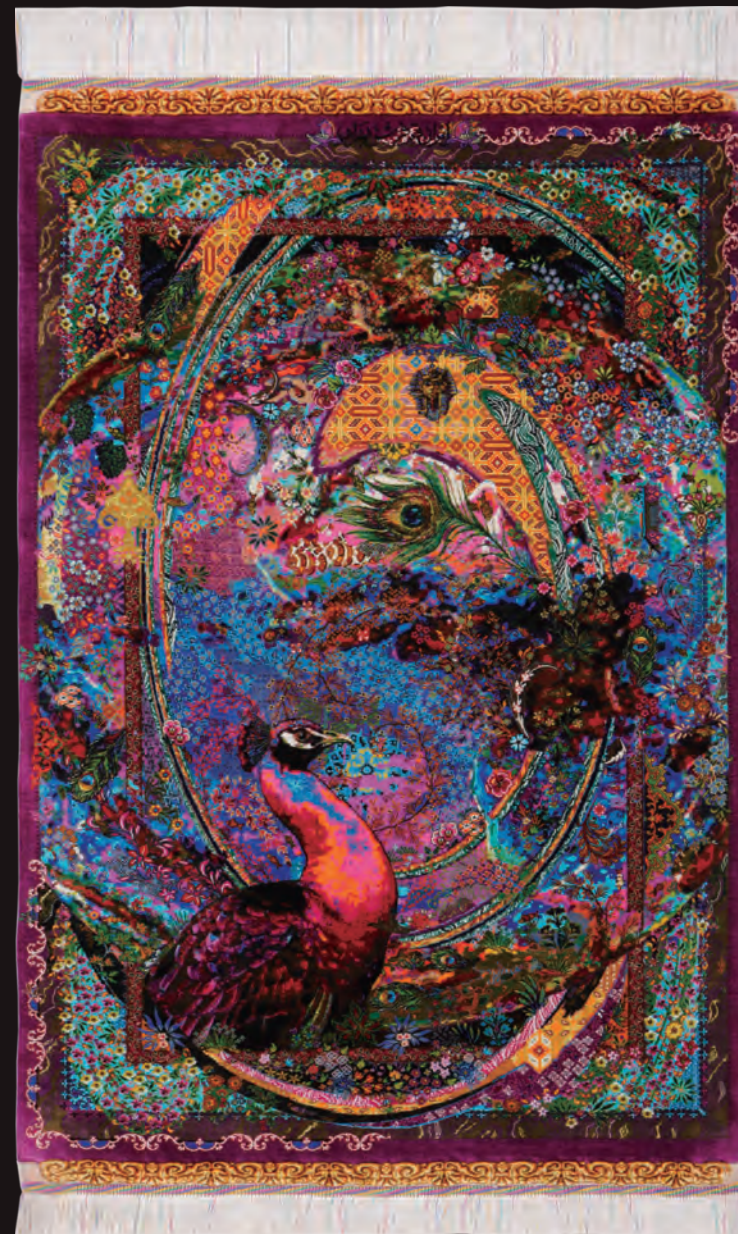


トリプルコラボで実現した夢のトレンチコート

湖、樹木や花、生き物。命の連鎖を表現した逸品。



エンペラーのシンボル孔雀と、あふれる色彩。



P23.中心にある湖から、命の水を得た生命の樹木が花々を咲かせ、やがて実となり、孔雀や鶏などの生き物に命を与える。そんな生命のつながりを表現した芸術性高い作品です。樹木と生き物たちはすべてペアで描かれた希少なデザイン。
〈ペルシャ絨毯 クム産 ジャワディ工房〉サヘルローズセクション(約202×305cm／絹100%) 15,400,000円
〈1点限り〉／日本橋・新宿・玉川・横浜・柏・岡山・JU米子にてお取り寄せを承ります。※日本橋高島屋S.C.新館4階「JahaN」にて展示いたします。

P22.古代ペルシアの時代から、芸術やエンペラーのシンボルのひとつと伝えられてきた「孔雀」と、「生命の誕生」をテーマに織られた一枚です。あふれるような多彩な色、みなぎる生命力が複雑に絡み合い、見る者を圧倒するパワーを持つ構図・デザインが魅力的です。
〈ペルシャ絨毯 クム産 バハラム工房〉サヘルローズセクション(約81×120cm／絹100%) 3,300,000円
〈1点限り〉／日本橋・新宿・玉川・横浜・柏・岡山・JU米子にてお取り寄せを承ります。※日本橋高島屋S.C.新館4階「JahaN」にて展示いたします。

芸術品と呼びたい、飾るペルシャ絨毯の最高峰。

イランの歴史的文化、優れた芸術品のひとつである美術工芸品、ペルシャ絨毯。絹を素材とした、希少で非常に価値の高い一枚を、タペストリーとしてお部屋にどうぞ。

高島屋の戦後復興を担い、 快い都市をデザインした建築家 坂倉準三。



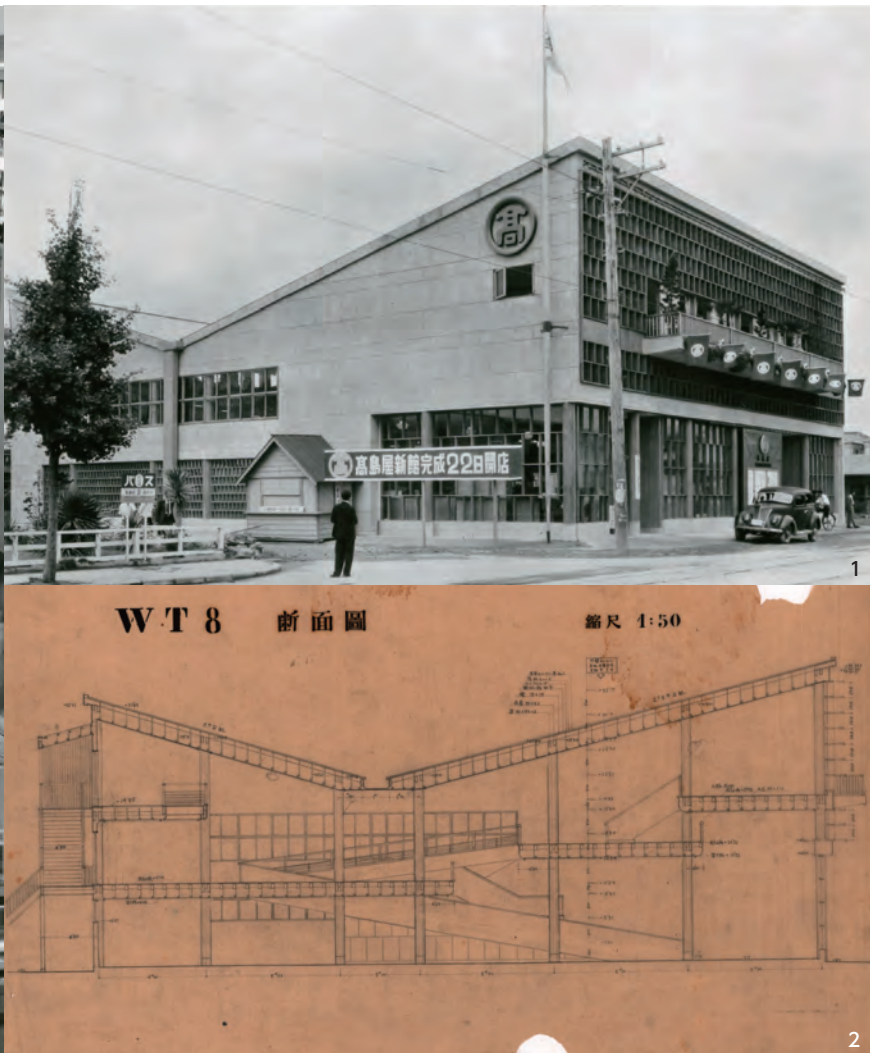
松隈 洋

まつくま・ひろし 京都工芸繊維大学教授。専門は近代建築史、建築設計論。主な著書に『建築の前夜 前川國男論』、『ル・コルビュジエから遠く離れて』、『坂倉準三とはだれか』など、多数あり。

日本の高度経済成長期と呼応しながら、数々の建築物を手がけた坂倉準三。本展覧会は、坂倉と高島屋が戦後復興期に出会い、造られた建築物を回顧し、優れた都市建築とは？を問います。本展の監修者、松隈洋さんにお話しいただきました。

1937年の「パリ万博 日本館」でグランプリを受賞

1929年、坂倉準三は、猪突猛進、船に乗りフランス・マルセイユへ向かいます。これが坂倉の建築家としての始まりでした。



1.高島屋和歌山支店(1948年) 2.高島屋和歌山支店断面図 3.4.高島屋大阪難波新館改増築(ニューブロードフロア)(1950年) 5.坂倉準三とル・コルビュジエ(1955年) 6.新宿駅西口広場 7.渋谷東急会館付近の将来図 (2、5、6、7/提供:文化庁国立近代建築資料館)

「高島屋和歌山支店」は約1,300㎡の小規模な木造建築で、バタフライ屋根というV字形の大屋根と、その下に広がる緩やかなスロープを持つ売場が印象的

特別な買物空間

Exhibition Information -

高島屋創業190周年
建築家・坂倉準三と
高島屋の戦後復興
―「輝く都市」をめざして―

高島屋史料館 TOKYO 4階展示室
会期：9月15日(水)
→2022年2月13日(日)

監修／松隈 洋(京都工芸繊維大学教授)

*常に人間の快適さ。を目指し、公共性の高い建築活動を続けた建築家、坂倉準三。本展覧会は、戦後日本の都市づくりでの課題「都市への人口集中、交通の発展、商業施設の大規模化など」を、坂倉が建築を通して解決した過程を俯瞰します。そしてその起点が、高島屋の戦後復興の象徴である「高島屋和歌山支店」「高島屋大阪難波新館改増築」の仕事であったこと、やがて坂倉の代表作「東急渋谷ターミナル」「新宿駅西口広場」へと昇華し、戦後日本の都市デザインの礎を造ったことをご紹介します。

高島屋史料館 TOKYO 検索

高島屋史料館TOKYO

日本橋高島屋S.C.
本館4階(展示室)・5階(旧貴賓室)
開館時間／午前11時～午後7時
※5階旧貴賓室は、セミナー開催時のみ開館します。
休館日／月・火曜日、展示替え期間、
年末年始[12月27日(月)～
2022年1月4日(火)]
入館料／無料

な建物でした。戦争で一帯が焼け野原になった和歌山の人々にとって、いままで体験したことがない快適な買物空間を提供しました。それは、南海電鉄の難波駅とスタジアムと百貨店」という、坂倉にとって初の商業複合施設「高島屋大阪難波新館改増築」への取組みにつながります。駅とコンコースと百貨店を行き来する人々の流れを「谷川の水の流れ」に見立て、清楚な白壁に、目が覚めるような多彩な原色を配し、光あふれる天井で構成。ここでも生き生きとした、清新的な空気感を人々に与えました。それはまさにコルビュジエから学んだ「人が日常で使う建築でした。本展は言わば、坂倉が目指した『輝く都市』への壮大なドキュメンタリー」。戦後の荒れ地に建築を通して丁寧に向き合い、豊かな都市環境と快い暮らしを届け続けた坂倉準三という建築家を、この機会に多くの皆さんに知ってもらい、これからの都市に真に必要な建築とは何か？を感じ取っていただければ幸いです。



窯に入れて1200度まで温度が上がると、土が軟らかくなり、“たわみ”が生まれる。自然が生み出す魅力だ。「土がたわむのは地球に重力があるから。宇宙空間で焼いたら、重力がありませんからたわまないはずですよ」と、六兵衛さんは笑う。

「時代の求めに応じるのが『京焼らしさ』」

Information -

八代 清水 六兵衛 展

●9月15日(水)→21日(火)
日本橋店本館6階美術画廊
●9月29日(水)→10月5日(火)
京都店6階美術画廊

▽ 高島屋の美術
▽ ART INFORMATION



きよみず・ろくべえ 1954年
京都市生まれ。'79年早稲田大学
理工学部建築学科卒。2000年に
八代清水六兵衛を襲名。1983年
朝日陶芸展グランプリ、'86年中
日国際陶芸展外務大臣賞、朝日
陶芸展'86グランプリ、'88年京都
芸術新人賞、八木一夫賞'88現代
陶芸展優秀賞など、受賞多数。

ARTIST
CLIP

No.53



陶芸家
八代
清水 六兵衛

Rokubey Kiyomizu VIII



『記憶の塔 2021-B』
(34.5×34.5×高さ47cm)

“焼
き物が持つ
中空”を見せたい

初

代清水六兵衛が京都・五条坂に「六兵衛窯」を開いたのは、江戸後期、1771年のこと。初代は茶陶制作を中心に、円山応挙や上田秋成とも交流を持ったという。以来、代々の六兵衛は、先代とは違う新しい技法や作品のありかたを、京焼の世界で試みてきた。

八代となる当代は大学では建築を学び、卒業後に陶芸の道へと進んだ。六兵衛さんの作品は、幾何学的なフォルムで構築され、現代美術のオブジェのようでもある。

「建築を学んだのは、彫刻家でもあった父・先代六兵衛の影響もあるかもしれせん。外側の形だけでなく、内側にできる空間に興味があったんです。その後、建築よりも自分の手で作品を生み出せる陶芸の方が面白いと思うようになって、最初はろくろで作品を作っていたのですが、同心

円のできる形がピンとこなかった。違う形を考えていた時に、図面を引いて作ってみようか——と、思いました」

その言葉どおり、六兵衛さんの工房には今もドラフター（製図台）がある。スケッチしたイメージをもとに、ドラフターで図面を描き、型紙を作る。複雑な構造を成立させるために、面が接する角度の計算もするという。陶芸の「タタラ成形」の技法を応用し、板状に延ばした土を切り分け、張り合わせることで、基本となる形を作る。

「構想から基本形を作るまではシビアに考えますが、そこから穴を開けていくのは感性ですね。どんなふうに面を切り取り、内側にある空間を見せていくか。さらに、窯で焼成すると、微妙なたわみ、歪みが生まれるのも、自分には予想ができず、面白いところです」

今回の展覧会では「角柱」がひとつのテーマになるという。四角い柱が作品の内部にあり、穴を開けることで思わぬ空間が現れる。

「磁土を使った作品も作りました。素材に合わせて、黒マット釉をはじめ、ラスタール釉、鉄赤釉など、いろいろな釉薬を試しています。そうした色の世界もぜひご覧いただきたいと思います」



筆記文化の担い手として110余年の伝統を持つモンブランのヨーロッパのクラフツマンシップが、千年の都として世界に名高い京都の芸術的遺産と出逢い、たぐいまれな筆記具を生み出しました。

室町時代より続く京友禅の老舗「千總」が特別にデザインし、きらびやかな京蒔絵を手作業で施し、漆芸の粋を凝らした仕上がりとなっています。

日本の四季の移り変わりをテーマにした図案は、皇室技芸員を務めた日本画家である今尾景年の木版画「花鳥画譜」からインスピレーションを得たものです。「花鳥画譜」は、当時の千總の当主であった十二代西村總左衛門が出版し、その初版本は千總のプライベートコレクションのひとつとなっています。

モンブランのクラフツマンシップが生み出した特別なペン先である「フレキシブルニブ」を搭載。筆圧や書く方向によって線の太さを自在に書き分けることができます。

京都の美意識と モンブランの筆記文化の融合

〈モンブラン〉 マイスターシュテュック グレートマスターズ ジャパニーズ カリグラフィアー

日本を代表する花である桜と、鮮やかなキビタキ(鳥)が描かれており、移ろいやすい人生のはかなさを象徴しています。
写真①／「春景」リミテッドエディション88
(素材:メタル、漆、ソリッドゴールド、モンブランダイヤモンド ペン先:フレキシブルニブ)
4,412,650円(世界限定88本)

雪の中で咲き誇る牡丹とヒタキ(鳥)の姿を描き、もの思わし気な光景は、耐え忍ぶ季節である冬の美しさを表現しています。
写真②／「寒牡丹」リミテッドエディション8
(素材:メタル、漆、ソリッドゴールド、モンブランダイヤモンド ペン先:フレキシブルニブ)
5,107,850円(世界限定8本)

ともに日本橋・新宿・大阪・京都・名古屋
※店頭に見本がなく、お取り寄せとなる店舗もございます。

鳥取 皆生温泉

1日10組 限定の旅館



やど紫苑亭

2021 9/1 ▶ 11/9

{ 基本プラン }

やど紫苑亭で過ごす
心の贅沢旅 懐石プラン

< 1泊2食付き >

2名1室で 1名 84,700円(税・サ込)～

2021 ▶ 2022 通年

{ 個室鉄板焼き }

肉質日本一の黒毛和牛
鉄板焼きプラン

< 1泊2食付き >

2名1室で 1名 102,850円(税・サ込)～

タカシマヤサロンを
お届けしているカード会員様
限定プレゼント

ご宿泊に限り当館オリジナル
“招福箸”をプレゼント!

(ご予約の際は「タカシマヤのカード会員」である旨をお伝え下さい。)



{ 五輝星 }

「競りで落札された最も高価なカニ」のギネス記録(2019年時点)で話題となった、鳥取県が誇る高級ブランド蟹。

※五輝星は別途料金となります。

※プレミアムオプションとして鳥取県最高級ブランド蟹“五輝星”をご用意出来る際は時価にてご提供させていただきます、お問い合わせ下さい。

心を解き放つ最上の思い出づくりを

喧噪な日常から離れ、大切な人と静かなひとときを過ごすための旅館が誕生しました。



しおんてい
やど紫苑亭

ご予約
お問い合わせ

Tel 0859-21-7277

〒683-0001 鳥取県米子市皆生温泉4丁目6番12号

／ URL yado-shiontei.jp



公式サイト



ふるさと納税



【カードメンバーズ特別企画】

鹿児島芋焼酎

「森伊蔵」

抽選販売

A
森伊蔵

720ml
2,827円
436本
(高島屋
18店計)

B
極上
森伊蔵

720ml
5,720円
200本
(高島屋
18店計)

郵便はがきに、①郵便番号 ②ご住所 ③お名前(ふりがな)④電話番号 ⑤商品名⑥ご購入希望の高島屋の店舗名(タカシマヤフードメゾン)は除く)をご記入のうえ、下記の宛先までご応募ください。
●宛先:〒103-8265東京都中央区日本橋2-4-1高島屋「森伊蔵抽選販売」係 ●締め切り:9月5日(日)当日消印有効

※お一人様につき、AまたはBいずれかの商品、1点のご応募とさせていただきます。※ご応募はタカシマヤのデビットカード、クレジットカード会員ご本人様に限らせていただきます。※郵便はがき以外でのご応募、20歳未満のお客様のご応募は、ご容赦ください。※厳正なる抽選のうえ、ご当選のお客様には、9月17日(金)頃はがきにてご通知いたします。※販売期間:9月20日(月・祝)→30日(木)※営業日・営業時間が変更となる場合がございます。ご来店の際は高島屋のホームページをご覧ください。お電話にて最新情報をご確認ください。※期間中、当選はがきとお引き換えに、売場にて販売いたします。※当選者ご本人様のみのお引き換えとさせていただきます。※限定品のため、配送はご容赦ください。※お支払いはタカシマヤのデビットカード、クレジットカードをご利用ください。※転売・再販売・横流しを目的とした商品のご購入は固くお断りさせていただきます。※いただいた個人情報につきましては、当商品の抽選、販売に関する目的以外では使用いたしません。

●「森伊蔵」抽選販売のお問い合わせは
0120-885-177

携帯電話からもご利用いただけます。
(午前10時から午後6時まで・予告なく受付時間を変更、または休止とさせていただきます場合がございます。あらかじめご了承ください。)*20歳未満の方の飲酒は法律で禁じられております。※妊娠中や授乳期の飲酒は胎児・乳児の発育に悪影響を与えるおそれがあります。

酒税法改正により酒類販売管理者協議を掲載【酒類販売管理者協議(令和3年7月現在)】※各々販売場の名称及び所在地、酒類販売管理者の氏名、酒類販売管理研修受講年月日、次回研修の受講期限、研修実施団体名)の順に記載※新型コロナウイルス感染拡大防止に伴う研修縮小を受け、受講後に更新の対象者を含む。
(株)高島屋 日本橋店 東京都中央区日本橋2-4-1、高玉通子、令和3年2月22日、令和6年2月21日、東京小売酒販組合/(株)高島屋 新宿店 東京都渋谷区千駄ヶ谷5-24-2、和田さおり、令和3年1月27日、令和6年1月26日、一般社団法人日本ボランティアチェーン協会/(株)高島屋 玉川店 東京都世田谷区玉川13-17-1、島村慧、平成31年3月7日、令和4年3月6日、一般社団法人日本ボランティアチェーン協会/(株)高島屋 立川店 立川市曙町2-39-3、小杉淳子、令和2年7月3日、令和5年7月2日、東京小売酒販組合/(株)高島屋 横浜店 ジョイナスエリア 横浜市区南区1-4、國廣尚矢、令和元年7月3日、令和4年7月2日、一般社団法人日本ボランティアチェーン協会/(株)高島屋 大宮店 さいたま市大宮区大門町1-32、青木崇嗣、令和元年7月10日、令和4年7月9日、浦和県小売酒販組合/(株)高島屋 柏店 柏市末広町3-16、山本俊輔、令和2年2月10日、令和5年2月9日、一般社団法人日本ボランティアチェーン協会/(株)高島屋 高崎高島屋 高崎市旭町45、井上真美子、令和2年7月14日、令和5年7月13日、群馬県小売酒販組合連合会/(株)高島屋 大坂店 大阪市中央区難波5-1-5、中橋有美子、令和2年7月16日、令和5年7月15日、堺小売酒販組合/(株)高島屋 堺店 堺市堺区三国ヶ丘御幸通59、小畑伸枝、令和2年2月27日、令和5年2月26日、一般社団法人日本ボランティアチェーン協会/(株)高島屋 泉北店 堺市南区茶山台1-3-1、浪花学、平成31年3月14日、令和4年3月13日、堺小売酒販組合/(株)高島屋 京都店 京都市下京区四条通河原町西入真町52、木田敬久、令和3年3月4日、令和6年3月3日、右京小売酒販組合/(株)高島屋 洛西店 京都市西京区大原野東境谷町2-5-5、瀬尾操、令和元年7月4日、令和4年7月3日、一般社団法人日本ボランティアチェーン協会/(株)岐阜高島屋 岐阜市日ノ出町2-25、井原晃子、令和2年9月24日、令和5年9月23日、岐阜小売酒販組合/(株)岡山高島屋 岡山市北区本町6-40、松谷祥弘、令和2年6月24日、令和5年6月23日、岡山小売酒販組合/ジェイアール名古屋タカシマヤ名古屋市中村区名駅1-1-4、大河内勝正、平成31年1月18日、令和4年1月17日、名古屋小売酒販組合/(株)伊予鉄高島屋 松山市湊町5-1-1、和田佳代子、令和2年7月22日、令和5年7月21日、松山小売酒販組合/(株)米子高島屋 米子市角館町1-30、本池真利子、令和元年5月16日、令和4年5月15日、米子小売酒販組合



日独交流160周年にちなんで
日本オリジナル作品をご紹介します。

2021 マイセン展

●ジェイアール名古屋タカシマヤ
10階催会場
9月2日(木)→6日(月)
写真/〈マイセン〉額装 プラーク
「大波」(額装サイズ:約44×53cm)
1,650,000円 日本オリジナル作品



人気の味わいも、
地元で知られる名店も登場。

第22回 秋の大北海道展

●ジェイアール名古屋タカシマヤ
10階催会場
9月8日(水)→21日(火)
写真/札幌市中央区(鮎処 竜蛇)
贅沢握りとルイベ小丼(1人前)
4,180円〈イートイン〉(各日150食限り)
9月8日(水)→14日(火)の販売
※ジェイアール名古屋タカシマヤ限定
※北海道産以外の原材料を使用している
商品もございます。



大型映像や華やかな衣装。
氷上のドラマと感謝を伝えます。

浅田真央
サンクスツアー展

●ジェイアール名古屋タカシマヤ
10階特設会場
9月23日(木・祝)→10月4日(月)
主催:浅田真央サンクスツアー展製作
委員会 協力:BSフジ
企画制作:オーフ
入場料(税込)/一般1,000円、大学・
高校生800円、中学生以下無料

※本誌に掲載している、商品の入荷遅れ・生産中止や、催し・イベント等が変更・中止となる場合がございます。あらかじめご了承ください。

※品数に限りがございますので、売切れの節はご容赦ください。※各催しの開場時間等、詳しくは各店にお問い合わせください。※価格表示のない小物等はすべてコーディネート用です。※商品のご利用方法により税率が変更となる場合がございます。※価格は消費税を含む総額にて表示しております。

●最新の営業情報は各店のホームページでご確認ください。



千畝が発給した、
「ピザの実物」を公開。

高島屋創業190周年
生誕120周年

杉原千畝展
命のピザに刻まれた想い

●京都店 7階グランドホール
9月15日(水)→27日(月)
主催:・NHKサービスセンター、NPO杉
原千畝命のピザ 後援:アメリカ大使
館、イスラエル大使館、オランダ王国大
使館、カナダ大使館、ドイツ連邦共和
国大使館、ポーランド広報文化セン
ター、リトアニア共和国大使館、岐阜県、
愛知県、愛知県教育委員会、名古屋
市、名古屋市教育委員会、早稲田大学文化
推進部、瑞陵会、NHK京都放送局
協力:・外務省外交史料館、八百津町・
杉原千畝記念館、人道の港 敦賀ムゼ
ウム、JTБ 共同制作:オーフ
入場料(税込)/一般1,000円、大学・
高校生800円、中学生以下無料



創業190周年を記念した、
スペシャルな美味も揃えて。

高島屋創業190周年
秋の大北海道展

●玉川店 本館6階催会場
9月15日(水)→27日(月)

写真/札幌市北区あいの里4条
(ロイズ)生チョコレート オーレ
(20粒入)778円

※北海道産以外の原材料を使用してい
る商品もございます。



①
粋と雅が集結する、
高島屋の伝統催しを開催。

第78回
東西名匠老舗の会

●大阪店 7階
9月15日(水)→20日(月・祝)

写真①/〈鈴乃屋〉手描友禅訪問着
1,078,000円〈現品限り〉



②
写真②/〈若松〉袋帯 霞雲錦文
858,000円〈2点限り〉



新たな食を発信する、
グルメコレクション。

美味コレクション

●新宿店 11階
9月15日(水)→27日(月)

写真/京都府京都市下京区木屋町
(和菓専門 紗織(さをり))
紗織「紗-しゃ-」最高級丹波くり
一京丹波のみ使用-(1人前)2,860円

高島屋

検索



洗濯機で洗えるカシミア。
今年は、サイズ・デザインが豊富に。

2021 タカシマヤ
カシミアコレクション
高島屋オンラインストア
先行販売

8月27日(金)午前10時から
先行販売開始
※商品のお届けは9月下旬となります。
※一部販売期間、お届け日の異なる
商品や、早期に販売を終了する商品が
ございます。詳しくはWEBサイトを
ご覧ください。※開催日時は予告なく
変更となる場合がございます。

高島屋カシミア

写真/婦人:パフスリーブセーター
(カシミア100%、全6色)S・M・L:
14,300円 LL・3L:15,400円 WEB
紳士:クレイジー柄 クルーネックセー
ター(カシミア100%、全2色)S・M・L:
22,000円 LL・3L:23,100円 WEB

■11月3日(水・祝)から
各店でも販売いたします。

※3Lサイズは、日本橋・新宿・玉川・横浜・
柏・大阪・京都・WEBでのお取り扱いと
なります。



変幻無限の美を追って

高島屋創業190周年記念展
キモノ★ア・ラ・モード

●高島屋史料館 企画展示室
9月11日(土)→12月20日(月)
第I部:9月11日(土)→10月25日(月)
第II部:11月6日(土)→12月20日(月)
※会期は変更となる場合がございます。
開館時間/午前10時~午後5時
(入館は午後4時30分まで)
休館日/火・水曜日(10月28日(木)→
11月5日(金))は展示替のため休館)
入館無料
大阪市浪速区日本橋高島屋東別館3階

高島屋史料館

検索



川瀬巴水・吉田博・伊東深水/
世界を魅了した木版画

千葉市美術館所蔵
新版画
→進化系UKIYO-Eの美

●日本橋店 本館8階
8月25日(水)→9月12日(日)
●大阪店 7階
9月15日(水)→27日(月)
主催:日本経済新聞社
特別協力:千葉市美術館
入場料(税込)/一般1,000円、大学・
高校生800円、中学生以下無料
上記作品:〈対鏡〉伊東深水
1916(大正5)年



やさしい水彩で描いた京都の四季。
未公開の原画を含め120余点を展覧。

安野光雅 追悼「洛中洛外
と京都御苑の花」展

●大阪店 7階グランドホール
8月25日(水)→9月6日(月)
●横浜店 ギャラリー(8階)
9月15日(水)→10月4日(月)

主催:産経新聞社
後援:サンケイスポーツ、タ刊フジ
協力:森の中の家 安野光雅館、津和野
町立安野光雅美術館
入場料(税込)/一般1,000円、大学・
高校生800円、中学生以下無料
上記作品:「東寺」



二十歳の記念、
艶やかに、美しく。

2021
振袖フェア

●新宿店 11階呉服売場
開催中→8月31日(火)
9月15日(水)→21日(火)
●横浜店 8階催会場
8月25日(水)→30日(月)
横浜店 7階呉服売場
9月15日(水)→21日(火)
●日本橋店 本館7階呉服売場
9月22日(水)→28日(火)
●京都店 5階呉服売場
10月6日(水)→12日(火)

■高島屋ホームページでも振袖をご
紹介しております。

高島屋の呉服

写真/2021高島屋オリジナル振袖
〈誰が袖好み〉(表地)990,000円
〈川島織物〉袋帯(表地)1,210,000円/
日本橋・新宿・横浜・大阪・京都
※店舗によりお取り扱い商品が異なる
場合がございます。一部お取り寄せで
の対応となる場合がございます。



愛らしく、晴れやかに。
お子様の成長をお祝いで。

2021
七五三お祝い着
コレクション

●日本橋店・新宿店・横浜店・大阪店・
京都店・ジェイアール名古屋タカシマヤ
開催中→11月15日(月)
※店舗によりフェア名称、販売期間、販
売場所、お取り扱い商品が異なります。

写真/2021高島屋オリジナル
三歳お祝い着セット(お祝い着・被布・長
襦袢・半衿・巾着・草履)187,000円/
日本橋・新宿・横浜
※店舗によりお取り扱い商品が異なる
場合がございます。一部お取り寄せで
の対応となる場合がございます。

■高島屋ホームページでも七五三お
祝い着をご紹介します。

高島屋の呉服



素肌もメイクも、
秋のきれいをアップデート。

2021 秋 タカシマヤ
コスメティックフェスティバル

●各店
8月25日(水)→9月21日(火)
[高島屋オンラインストア]
8月25日(水)午前10時→
9月22日(水)午前10時
高島屋ビューティー 検索
※開催日時は予告なく変更となる場
合がございます。
タカシマヤ コスメ情報を発信!
TAKASHIMAYA BEAUTY
WEBサイトオープン
●8月18日(水)
午前10時から





1.東福寺 通天橋 2.京料理かじ 料理の一例 3.東福寺 方丈庭園

15名様限定

～京都検定一級ガイドと行く～ 芸術の秋「アート」・「美」をテーマに巡る京都と隠れた紅葉名所 2日間

ご出発日 11月22日(月) Go To トラベルキャンペーンに関しては未定でございます。

【お一人様代金 (2名様1室)】 東京駅発着 **220,000円** ※京都駅発着の場合は、上記代金より30,000円引き ●1人部屋利用追加代金40,000円

古都の魅力を、京都を知り尽くしたガイドがご案内

京都を知り尽くした「京都検定一級」取得ガイドの選定と解説にて、ひと味違う古都の旅へ。秋色に染まるアートと美の名所を巡ります。まず1日目は、「建築美」がテーマ。町屋建築や寺社仏閣あまたの京都ですが、実は洋風の近代建築も数多く残っています。今回は三条通付近の近代建築「旧日本銀行京都支店」などを訪れます。その後、通常非公開の京町家「旧村西家住宅」にて、近代京町家の粋なしつらいをご覧ください。2日目は、モダンな庭園造りで知られる日本庭園史の研究者・重森三玲が手掛けた趣の異なる庭園へご案内。芸術の秋ならではの「京都」を、今までと違った目線から楽しむことができる2日間です。

【旅のポイント】

- 1.15名様限定、少人数でゆとりある旅を堪能
- 2.京都を知り尽くした「京都検定一級」ガイドがご案内
- 3.紅葉とあわせて京都ならではの「美」を楽しむ
- 4.通常非公開の京町家を貸し切り、特別見学
- 5.お帰りの際、手荷物配送サービス付き (お一人様につき1個)



「京都検定一級」ガイド
らくたび・山村氏

★ カード会員様特典／現地銘菓を1グループ様につき1つご用意

+1% タカシマヤのカード会員である旨をお申し出いただき、タカシマヤのクレジットカードでお支払いいただくと2% (通常1%+1%) ポイントプレゼント。JTBロイヤルロード銀座 本店でお申し込みの場合に限りです。※タカシマヤのデビットカードでお支払いいただく際のポイント付与は通常の2%となります (デビット分としてソニー銀行が提供)。

【お申し込み・お問い合わせ】 JTB ロイヤルロード銀座 本店

【受付開始】8月27日(金) 10:00～ 【TEL】 0120-262-115／10:00～18:00 (土・日・祝休日は除く)

●事前に予告なくスケジュールが変更、また、やむを得ない事情により催行を中止する場合がございます。
●お申し込み・お問い合わせの際は「タカシマヤサロン9月号を見て」とお伝えください。●受付時間外は対応いたしかねます。受付時間内におかけください。●お支払いはタカシマヤのデビットカード、クレジットカードをご利用ください。●お申し込みの際はカード情報、住所など、受付に必要な個人情報をおうかがいいたします。お手元にタカシマヤのデビットカード、クレジットカードをご用意のうえ、カード会員ご本人様よりお申し込みください。●お申し込みは受付開始時間より先着順でお受けいたします。なお、受付開始直後はお電話が混み合い繋がりにくい場合がございます。あらかじめご了承ください。●本誌面は募集パンフレットではありません。詳しい旅行条件等を記載した書面(募集パンフレット)をお渡しますので、事前にご確認のうえお申し込みください。●〒104-0061 東京都中央区銀座4-3-1 並木館3階(総合旅行業務取扱管理者:永井昭光) ●旅行企画・実施/株式会社JTB 〒140-8602 東京都品川区東品川2-3-11 観光庁長官登録旅行業第64号 一般社団法人 日本旅行業協会正会員

●本プランは、毎月タカシマヤサロンをお届けしているカード会員様向けのサービスとなります。●写真はすべてイメージです。



1.大原本邸 庭園 2.ホテルリッジ 料理の一例 3.チャータークルーザー



1.大原本邸 庭園 2.ホテルリッジ 料理の一例 3.チャータークルーザー

カード会員様オリジナルツアー

「語らい座 大原本邸」非公開エリアで愉しむ紅葉観賞とラグジュアリーバスで行く美術館巡り 4日間

ご出発日 11月21日(日) Go To トラベルキャンペーンに関しては未定でございます。

【お一人様代金 (2名様1室)】 新大阪駅発着 **615,000円** (1日目部屋タイプ:スタンダードツイン) **620,000円** (1日目部屋タイプ:ロイヤルフロアーツイン) ●1人部屋利用追加代金120,000円

倉敷の豪商の屋敷を彩る秋と、瀬戸内海の多島美を堪能

大原美術館・株式会社クラレの創設者 大原孫三郎ほか、大原家代々が暮らした豪商のお屋敷「旧大原家住宅」。現在は「語らい座 大原本邸」として一般公開されています。本ツアーでは通常非公開のエリアを特別に公開し、棟方志功肉筆の貴重な襖絵や紅葉に染まる庭園美をご覧ください。ほかに、大原美術館の貸し切りイブニングツアーや、チャータークルーズで行く直島での安藤忠雄設計の地中美術館や自然とアートをコンセプトにしたベネッセハウスミュージアムにてアートを鑑賞。また、世界でも類をみない陶板名画美術館である大塚国際美術館を訪れ、芸術の秋を存分にお楽しみいただきます。

【旅のポイント】

- 1.10席すべて窓側・通路側設計のラグジュアリーバス「ロイヤルロード・プレミアム」にご乗車
- 2.「語らい座 大原本邸」の非公開エリアを初公開。棟方志功肉筆の襖絵や庭園を観賞
- 3.直島へのアクセスは10名乗りのチャータークルーザーをご用意
- 4.お帰りの際、手荷物配送サービス付き (お一人様につき1個)



ロイヤルロード・プレミアム 外観

+1% タカシマヤのカード会員である旨をお申し出いただき、タカシマヤのクレジットカードでお支払いいただくと2% (通常1%+1%) ポイントプレゼント。JTBロイヤルロード銀座 本店でお申し込みの場合に限りです。※タカシマヤのデビットカードでお支払いいただく際のポイント付与は通常の2%となります (デビット分としてソニー銀行が提供)。

【お申し込み・お問い合わせ】 JTB ロイヤルロード銀座 本店

【受付開始】8月27日(金) 10:00～ 【TEL】 0120-262-115／10:00～18:00 (土・日・祝休日は除く)

●事前に予告なくスケジュールが変更、また、やむを得ない事情により催行を中止する場合がございます。
●お申し込み・お問い合わせの際は「タカシマヤサロン9月号を見て」とお伝えください。●受付時間外は対応いたしかねます。受付時間内におかけください。●お支払いはタカシマヤのデビットカード、クレジットカードをご利用ください。●お申し込みの際はカード情報、住所など、受付に必要な個人情報をおうかがいいたします。お手元にタカシマヤのデビットカード、クレジットカードをご用意のうえ、カード会員ご本人様よりお申し込みください。●お申し込みは受付開始時間より先着順でお受けいたします。なお、受付開始直後はお電話が混み合い繋がりにくい場合がございます。あらかじめご了承ください。●本誌面は募集パンフレットではありません。詳しい旅行条件等を記載した書面(募集パンフレット)をお渡しますので、事前にご確認のうえお申し込みください。●〒104-0061 東京都中央区銀座4-3-1 並木館3階(総合旅行業務取扱管理者:永井昭光) ●旅行企画・実施/株式会社JTB 〒140-8602 東京都品川区東品川2-3-11 観光庁長官登録旅行業第64号 一般社団法人 日本旅行業協会正会員

●本プランは、毎月タカシマヤサロンをお届けしているカード会員様向けのサービスとなります。●写真はすべてイメージです。

ツアースケジュール

1日目:〈朝食－ 昼食○ 夕食○〉
新大阪駅(9:30～10:30発) 岡山駅(ロイヤルロード・プレミアムに乗車) 岡山後楽園 鉄板焼 備彩(千屋牛の鉄板焼の昼食) 倉敷ロイヤルアートホテル(泊) ※ホテルにチェックイン後、大原美術館の貸し切りイブニングツアーへご案内

2日目:〈朝食○ 昼食○ 夕食○〉
ホテル 語らい座 大原本邸 [和久庄屋](和食の昼食) 栗林公園 JRホテルクレメント高松(泊)

3日目:〈朝食○ 昼食○ 夕食○〉
ホテル 高松港[チャータークルーズ] 宮浦港(直島) [ハイヤーまたはジャンボタクシー] 地中美術館 ベネッセハウス ミュージアム/ミュージアムレストラン [日本料理 一扇](旬彩弁当の昼食) 宮浦港(直島) [チャータークルーズ] 高松港 鳴門公園・ホテルリッジ(泊)

4日目:〈朝食○ 昼食○ 夕食－〉
ホテル 大塚国際美術館 ホテルアナガ[カドー・ドゥ・ラ・メール](洋食の昼食) 須磨離宮公園 新大阪駅(17:45頃着)

●出発地/新大阪駅 ●最少催行人員/6名様 ●受付/1名様より ●添乗員/同行 ●新幹線/山陽新幹線・グリーン車指定席 ●利用バス会社/(株)kmモビリティサービス ●利用ホテル/1日目:倉敷ロイヤルアートホテル 2日目:JRホテルクレメント高松 3日目:ホテルリッジ ●食事/朝3回・昼1回・夕3回
※気象条件、道路状況により行程が変更となる場合がございます。※気象状況により、紅葉や花が見頃にならない場合がございます。



1.八甲田ロープウェーと紅葉(イメージ) 2.十和田ホテル「和洋折衷の夕食」(イメージ) 3.つなぎ温泉「ホテル紫苑」ひのき露天風呂

カード会員様オリジナルツアー／各出発日18名様限定

東北新幹線グランクラスで往く 最上級Sランクホテルの名旅館に泊まる 2つの遊覧で巡る みちのく紅葉名所7景 2泊3日の旅

ご出発日 10月14日(木)・21日(木)・28日(木)

Go To トラベルキャンペーンに関しては
未定でございます。

【お一人様代金
(2名様1室)】 東京駅発着 169,000円

18名様だけで東北の紅葉名所5景と2つの美景遊覧体験と 最上級Sランクの名旅館でゆったり寛ぐ

東北新幹線グランクラスで、色鮮やかに染まる東北へ出かけませんか。
各出発日18名様限定だから、ゆったりとお過ごしいただけます。標高
約1,300mの八甲田ロープウェーと、十和田湖を湖上から楽しむ遊覧船
での美景と紅葉名所5景をベストシーズンに巡ります。お泊まりは2つの
名旅館へ。疲れを癒やしながら地元素材のお料理も堪能いただける、贅沢
尽くしの秋の旅です。

【旅のポイント】

- 1.往路は東北新幹線の最上級グレードグランクラスに
乗車、復路はグリーン車利用でゆったりと
- 2.紅葉の美しい十和田湖遊覧船で湖上遊覧(約50分)と
八甲田ロープウェーで標高1,300mの空中遊覧
- 3.阪急交通社基準最上級Sランクの名旅館をセレクト
- 4.東北ならではの紅葉名所5景
①中尊寺②八幡平③葛沼④奥入瀬溪流⑤中野もみじ山をベストシーズンに巡る
- 5.前沢牛など東北ならではの食材を利用した料理を堪能



十和田湖遊覧船で湖上遊覧

タカシマヤのクレジットカード会員様:コース番号[V2143C-583]
タカシマヤのデビットカード会員様:コース番号[V2143AC-583]

【お申し込み・お問い合わせ】 阪急交通社
【受付開始】8月27日(金) 10:00～ 【TEL】(0570)05-5089／10:00～17:30(土・日・祝休日は当面の間、休業)

●事前に予告なくスケジュールが変更、また、やむを得ない事情により催行を中止する場合がございます。
●お申し込み・お問い合わせの際は「タカシマヤサロン9月号を見て」とお伝えください。●受付時間外は対応いたしかねます。受付時間内におかけください。●お支払いはタカシマヤの
デビットカード、クレジットカードをご利用ください。●お申し込みの際はカード情報、住所など、受付に必要な個人情報をあらかじめお送りください。●お支払いはタカシマヤのデビットカード、クレジットカード
をご用意のうえ、カード会員ご本人様よりお申し込みください。●受付開始直後はお電話が混み合う場合がございます。●通信契約による旅行契約はお電話によるお申し込みの場合、
阪急交通社が受託した時に成立するものとします。●本誌面は募集パンフレットではありません。詳しい旅行条件等を記載した書面(募集パンフレット)をお渡ししますので、事前にご確認のうえ
お申し込みください。●旅行企画・実施／株式会社 阪急交通社 〒105-0022 東京都港区海岸1-16-1 ニューピア竹芝サウスタワー14階(総合旅行業取扱管理者:大山修平) 観光庁長官登録
旅行業第1847号 一般社団法人 日本旅行業協会正会員



1車両にわずか18席のグランクラス

※スケジュールは天候および
交通機関、道路状況等その他
事情によって行程が変更となる
場合がございます。※気象状況
により、紅葉が見頃にならない
場合がございます。※グラン
クラスでのアテンション、軽食・ドリン
グサービス・アメニティの提
供はございません。



開放的な美景グランメゾンで本格フレンチを



“王道主義”を掲げる本格上海料理店

ホテルニューオータニ大阪 18階 フランス料理 SAKURA

期間 9月2日(木)→12月30日(木)

●ご提供時間／ランチ 11:30～14:30(ラストオーダー14:30)
ディナー 17:00～21:00(ラストオーダー21:00)

※12月18日(土)→26日(日)は除外とさせていただきます。

【料金】お一人様
①ランチ 5,000円 (6,413円相当)
※税・サービス料込
②ディナー 14,000円 (19,965円相当)
※税・サービス料込

ホテル最上階のメインダイニング「SAKURA」。フランス料
理の伝統を守りつつ、日本の食材を取り入れた独創性ある
新たな美味をご提案します。大阪城公園の景観とともに、
美食のひとつをどうぞ。記念日やお祝いなど、大切なシー
ンでは個室のブースもご利用いただけます。本物の味わい
をお楽しみいただき、素敵な笑顔をお持ち帰りください。

内容／①小前菜、帆立貝と海老のマリネ、玉蜀黍のスープグラッセ、
仔牛のミラノ風パン粉焼き、スイーツ、コーヒート小菓子
②小前菜、絶品タルタル、滋味豊かな旬魚、国産牛フィレ肉のロティ、
スイーツ、コーヒート小菓子

★ カード会員様特典／お一人様につき乾杯用ドリンク1杯付き



所在地／大阪市中央区城見1-4-1
アクセス／JR環状線「大阪城公園駅」、
Osaka Metro長堀鶴見緑地線「大阪
ビジネスパーク駅」より徒歩約3分、
各線「京橋駅」より徒歩約8分

【ご予約・お問い合わせ】 フランス料理 SAKURA(直通)
【TEL】(06)6949-3246 【受付時間】10:00～21:00

●営業日・営業時間や内容が予告なく変更となる場合がございます。最新の情報につきましては、お電話にてご確認くださいませようお願い申し上げます。
●お問い合わせの際には「タカシマヤサロン9月号を見て」とお伝えください。●お支払いはタカシマヤのデビットカード、クレジットカードをご利用ください。●ご予約いただく日によっては
すでに満席の場合もございます。●メニューは仕入状況等により変更となる場合がございます。あらかじめご了承ください。●食材によるアレルギーのあるお客様は、あらかじめお申し出
ください。●ほかの特典との併用はできません。●キャンセル料発生期間につきましては、お問い合わせください。

ホテルニューオータニ 16階 中国料理 大観苑

期間 9月1日(水)→12月28日(火)

●ご提供時間／ランチ 11:30～15:00(ラストオーダー14:00)
ディナー 17:00～21:00(ラストオーダー20:30)

※12月24日(金)・25日(土)は除外とさせていただきます。

【料金】お一人様
①ランチ 6,500円 (9,020円相当)
※税・サービス料込
②ディナー 13,000円 (15,070円相当)
※税・サービス料込

1964年の開店以来、多くの美食家に愛され続ける本格上海
料理「大観苑」。黒を基調とした落ち着いた店内は、全面フル
ハイトウィンドウを採用。1万坪の日本庭園から遠く東京
タワーまで一望できます。ふかひれの姿煮をはじめ“王道主義”
を貫く特選素材メニューは、美食家を唸らせる贅沢な味わい
です。5種類の紹興酒、ソムリエ厳選のワインとともにどうぞ。

内容／①小前菜、お料理プレート、麺飯、デザート3種盛り
②前菜、ふかひれスープ、お料理3品、麺飯、デザート

★ カード会員様特典／
お一人様につきグラスシャンパーニュ1杯付き



所在地／東京都千代田区紀尾井町4-1
アクセス／JR四ツ谷駅より徒歩約8分、
東京メトロ 赤坂見附駅、永田町駅より
徒歩約3分、麹町駅より徒歩約6分

【ご予約・お問い合わせ】 中国料理 大観苑(直通)
【TEL】(03)3238-0030 【受付時間】9:30～21:00



2



1

1. 秋の食材をたっぷり盛り込んだ「先八寸」。2. 豆乳と出汁を合わせた鍋でとうふを温めて供する名物「豆水とうふ」(写真はすべて一例)

東京・芝 東京 芝 とうふ屋うかい

2012年
掲載

2018年
掲載

期間 2021年9月1日(水)→10月31日(日)

【料金】 お一人様 8,470円 ※税・サービス料込

●ご提供時間／ランチ平日11:45～15:00(ラストオーダー)、土・日・祝日11:00～15:00(ラストオーダー)
●人数／1～20名様

美しい日本庭園を眺めながら 清楚なおもてなしで味わう特別コース

東京タワーのほど近くに、広大な日本庭園を有するとうふ会席料理店。江戸情緒あふれる和の建築の店内で、厳選した高級品種の大豆と大和田の水で作るとうふ料理が味わえます。今回は、名物である「あげ田楽」や「豆水とうふ」はもちろん、会員様のために東京産のブランド豚「TOKYO X」の炙りハムを含んだ特別コースをご用意しました。心づくしのもてなしや贅沢な空間。美しい庭園を眺めながら、記憶に残るランチタイムをお過ごしください。

コース内容／先八寸、名物「あげ田楽」、御造り、強肴「TOKYO X」の炙りハム、名物「豆水とうふ」、お食事(五目おこわ、味噌汁、香の物)、甘味(南瓜ぜんざい)

【ご予約・お問い合わせ】

【TEL】(03)3436-1028(前日までに要予約)

【受付時間】10:00～21:30 **【定休日】**月3回月曜日、年末年始



3

3. 本プランのために料理長が特別にご用意する、東京産のブランド豚を使用した炙りハム(写真は一例)



所在地／東京都港区芝公園4-4-13
アクセス／都営地下鉄「赤羽橋駅」赤羽橋口出口より徒歩約5分、「芝公園駅」A4出口より徒歩約7分

※キャンセルのご連絡は2日前(10名様以上は7日前)まで
にお願い申し上げます。それ以降はキャンセル料が発生
いたします。
※4名様以上は個室(人数にはお子様を含みます)。お部屋
のご指定はできません。あらかじめご了承ください。

人気店のペアランチに抽選でご招待！ 合計100名様

タカシマヤカードと、雑誌「婦人画報」を手がけるハースト婦人画報社が
選りすぐりのレストランを毎月ご案内している「美食百花」。2011年の
スタートから10周年を迎えたのを記念して、皆様に感謝の気持ちを込め
て、タカシマヤのクレジットカードご利用キャンペーンを実施いたします。

【期間】

- ◆第1弾：4月(洋食)(終了)
- ◆第2弾：7月(中華)(終了)
- ◆第3弾：10月(和食)

詳しくは、グルメサイト
「美食百花」を
ご覧ください。



美食百花

検索

10th
anniversary
美食百花
Gourmet Selection

タカシマヤカード×ハースト婦人画報社
グルメサイト「美食百花」



1



2



3

1.人気の「和牛と季節野菜の黒胡椒炒め」。2.本コース限定で登場する「ふかひれの姿入りそば」。3.海老で金華ハムと野菜を巻き、自家製マヨネーズでいただく「天然海老のマヨネーズ和え」(写真はすべて一例)

東京・赤坂

広東名菜 赤坂璃宮 赤坂本店

2018年
掲載

期間 2021年9月1日(水)→10月31日(日)

●ご提供時間／ランチ11:30～15:00(ラストオーダー14:00)
●人数／1～20名様

【料金】 お一人様 7,000円 ※税・サービス料込

広東料理の技法を軸に、油を控えた日本人好みの軽やかな味わいで好評の中国料理店。看板である窯焼きチャーシューなど、焼き物を盛り込んだ前菜に、アラカルトで人気のメニュー。さらに、本プランのために料理長の水野耕作さんが特別にご用意した「ふかひれ姿入りそば」など、名店自慢の味がたっぷり詰まったランチコースが登場します。この機会に、ぜひ足をお運びください。

コース内容／焼き物入り前菜盛り合わせ、本日の蒸し点心、天然海老のマヨネーズ和え、和牛と季節野菜の黒胡椒炒め、ふかひれ姿入りそば、デザート(マンゴープリン、杏仁豆腐、タピオカからお選びいただけます)



所在地／東京都港区赤坂5-3-1 赤坂Bizタワー atrium2階
アクセス／東京メトロ「赤坂駅」3b出口直結

【ご予約・お問い合わせ】

【TEL】(03)5570-9323(前日までに要予約)

【受付時間】11:30～21:00

【定休日】年末年始

※キャンセルのご連絡は前日までにお願い申し上げます。それ以降はキャンセル料が発生いたします。

〈P36、37共通〉●ご予約の際は「タカシマヤのカード会員」である旨をお伝えください。

●諸事情により、内容が予告なく変更となる場合がございます。最新の情報につきましては、お電話にてご確認ください。●メニュー、食材、表示価格、営業時間等は2021年7月19日(月)現在の内容です。●食材の入荷状況等により、メニューが変更となる場合がございます。あらかじめご了承ください。●ほかの特典との併用はできません。●事前にご予約ください。ご予約の際、既に満席の場合もございますので、あらかじめご了承ください。●お電話が混み合う場合がございます。●食材によるアレルギーのあるお客様は、あらかじめ係にお申し出ください。●お支払いはタカシマヤのデビットカード、クレジットカードをご利用ください。●写真はすべてイメージです。 Photo: Hiroaki Shinohara (P36) Makoto Ito (P37 Calendrier) Yuta Fukitsuka(P37 Akasaka Rikyu)Text: Chinatsu Kimura (P36/P37 Akasaka Rikyu) Sawako Yamada (P37 Calendrier)



1



2



3

1.はちみつ風味のドレッシングが爽やかな帆立貝の前菜 2.旬の「白身魚のボワレ」は秋なすや長いも、パプリカベースのソースとともに。3.ピエブルー、プルロットなど、きのこ味わう「黒毛和牛フィレ肉のロースト」(写真はすべて一例)

大阪・本町

カランドリエ

2011年
掲載

2014年
掲載

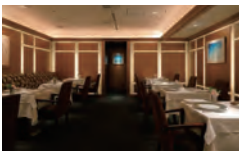
期間 2021年9月1日(水)→10月31日(日)

●ご提供時間／ランチ11:30～15:30(ラストオーダー13:30)
●人数／1～26名様

【料金】 お一人様 7,920円 ※税・サービス料込

季節の移ろいを細やかに描く料理やエレガントな空間、卓越したサービスのすべてに洗練を極める大阪屈指のグランメゾン。9月・10月は、門口良三シェフが会員の皆様のために秋の素材で仕立てた特別コースをご用意。名物アムューズ「フォアグラ風味のコロッケ」から始まる珠玉の料理の余韻を味わうデザートは、ガトーショコラやタルト、ムースなど7種からお好きなだけお楽しみいただけます。

コース内容／フォアグラ風味のコロッケ、ホタテ貝の冷製サラダ、白身魚のボワレ、黒毛和牛フィレ肉のロースト エシャロットソース、フルーツの小さなデザート、デザート、パン、コーヒーまたは紅茶



所在地／大阪府大阪市中央区本町3-2-15 小原3ビル1階
アクセス／地下鉄御堂筋線「本町駅」7番出口、地下鉄堺筋線「堺筋本町駅」8番出口より徒歩約5分

【ご予約・お問い合わせ】

【TEL】(06)6252-5010(3日前までに要予約)

【受付時間】9:30～21:30

【定休日】月曜日

※キャンセルのご連絡は3日前までにお願い申し上げます。それ以降はキャンセル料が発生いたします。
※中学生未満の方の入店はご遠慮いただいております。

電話 受付限定

～愛と平和への祈りをこめてVol.11～
森麻季ソプラノ・リサイタル 虹の彼方に



©Yuji Hori

公演日時 東京オペラシティ コンサートホール
9月12日(日) 14:00開演

【料金】 [30枚ご用意]
S席 5,400円 (通常料金6,000円)
送料770円別途 ※未就学児入場不可

東日本大震災を機に思いを形にした「愛と平和への祈りをこめて」は、今回11回目。清らかな歌声に、雨上がりの青空に虹を見たときのような幸福に満たされるひと時へ誘います。

出演 / 森麻季(ソプラノ)、山岸茂人(ピアノ)
曲目 / アメイジング・グレイス、虹の彼方に～「オズの魔法使い」より、アヴェ・マリア、ヴォカリーズ ほか

★ カード会員様特典 / 1階前方より15列までご用意

【受付】ジャパン・アーツ
【受付期間】 8月27日(金)→9月10日(金)
【TEL】(0570)03-1122 10:00～18:00(毎日)
感染症防止の状況により受付時間が変更となる場合がございます。ご了承ください。
9月1日(水)以降お申し込みの方につきましてはチケットはコンビニでの店頭引き取りとなります。詳しくはオペレーターがご説明いたします。

東京バレエ団「海賊」プロローグ付き全3幕



©Kiyonori Hasegawa

公演日時 東京文化会館
9月23日(木・祝) 14:00開演
9月24日(金) 19:00開演
9月25日(土) 14:00開演

【料金】 [各回20枚ご用意]
S席 12,000円 (通常料金13,000円) ※未就学児入場不可
チケットのお支払い・お受け取りはセブン・イレブンのみとなります。発券手数料として1枚あたり110円(税込)、支払手数料として1件あたり165円(税込)を別途頂戴いたします。お支払いはタカシマヤのデビットカード、クレジットカードをご利用ください。

これぞ、グランド・バレエ! バレエの美と技、楽しさが詰まった、華麗なるスペクタクルをお楽しみください。

出演 / 東京バレエ団 指揮 / 冨田美里
演奏 / 東京シティ・フィルハーモニック管弦楽団

★ カード会員様特典 /
チケット1枚につき、プログラム引換券を1枚プレゼント

【受付】NBSチケットセンター
【受付期間】 8月30日(月)→9月17日(金)
【TEL】(03)3791-8888 10:00～16:00 土・日・祝日は休業

●諸事情により、公演時間・内容・スケジュール・出演者が変更、また、やむを得ない事情により催行を中止する場合がございます。
●お問い合わせの際は「タカシマヤサロン9月号を見て」とお伝えください。●お支払いはタカシマヤのデビットカード、クレジットカードをご利用ください。●お申し込みの際はカード情報、住所など、受付に必要な個人情報をおうかがいいたします。お手元にタカシマヤのデビットカード、クレジットカードをご用意のうえ、カード会員ご本人様より受付期間内にお申し込みください。●お申し込み後のキャンセル・変更はできません。●受付開始直後はお電話が混み合う場合がございます。●お席はお選びいただけません。あらかじめご了承ください。

タカシマヤのカード チケットWeb松竹グループサイト 高島屋カードチケット 検索 WEB 購入限定

東 公演 十月大歌舞伎

東京・歌舞伎座
価格、出演者、お取り扱い日程はWEBサイトをご覧ください。

【受付期間】
9月3日(金) 10:00→10日(金) 17:00

東 公演 花柳章太郎 追悼
十月新派特別公演

東京・新橋演舞場
1等席 8,900円 (通常料金13,000円)

出演 / 水谷八重子、波乃久里子、喜多村緑郎、河合雪之丞、田村亮、藤山直美 ほか
演出 / 一、小梅と一重 二、太夫さん

【受付期間】
9月1日(水) 10:00→15日(水) 17:00

西 公演 十月花形歌舞伎
GOEMON

大阪松竹座
1等席 9,900円 (通常料金14,000円)

出演 / 片岡愛之助、今井翼、中村孝太郎、中村種之助、上村吉弥、中村鴈治郎

【受付期間】
9月1日(水) 10:00→15日(水) 17:00

●諸事情により、公演時間・内容・スケジュール・出演者が変更、また、やむを得ない事情により催行を中止する場合がございます。
〈ご注意〉●本サイト以外からは優待料金でのご購入はできません。●スマートフォン、タブレット端末からのご購入も可能です。新規発売機種、端末によっては、対応に時間がかかる場合や、ご利用いただけない場合もございます。あらかじめご了承ください。●お電話での受付は承っておりません。●一度お申し込みいただいたチケットは公演中止の場合以外はキャンセルできません。●詳細はWEBサイトでご確認ください。●お支払いはタカシマヤのデビットカード、クレジットカードをご利用ください。

●本プランは、毎月タカシマヤサロンをお届けしているカード会員様向けのサービスとなります。●写真はすべてイメージです。

オンラインストアで世界の時計選びを。
TAKASHIMAYA
WATCH MAISON ONLINE



タカシマヤ
ウォッチメゾン
オンラインは
こちらから

今年誕生90周年を迎えた歴史的タイムピース「レベルソ」の女性向けモデル。2つのフェイスをリバーシブルで使用でき、単一のムーブメントで動く2組の針が同じ時間を刻みます。ブルーのカラーとステンレススチールをまとい、表裏両面で2列に並んだブリリアントカットのダイヤモンドが輝くのも華やか。鮮やかなブルーのレザーストラップで包みこみました。

〈ジャガー・ルクルト〉
レベルソ・ワン・デュエット
1,254,000円 [送料無料]



バック

フロント

パネライ史上、最薄・最小コレクションの「ルミノール ドゥエ」から、初めてのメタルブレスレットモデルが登場。ルミノールを象徴するリュウズプロテクターを象ったメタルパーツのブレスレットは、人間工学に基づいて設計され、男女を問わず手首にシなやかで軽快にフィットします。放射状に輝くブルー文字盤がイタリヤらしい洗練された華やかさを演出します。

〈パネライ〉
ルミノール ドゥエ
880,000円 [送料無料]

高島屋オンラインストアなら「世界の時計」も基本ポイント8%※
ご自宅でのネットショッピングでもタカシマヤポイントがたまります 高島屋以外のネットショッピングでも1%



※一部ポイント率の異なる商品、お支払い方法がございます。
また、一部ポイント対象外となる場合がございます。

2021年 9月1日(水) から、変わります。

タカシマヤのカードを ご利用のお客様へ大切なお知らせ

2021年9月1日(水) から、タカシマヤのカードのポイントにつきまして変更がございます。
※新システムへの移行にともない、やむを得ない事情により変更を延期させていただく場合がございます。

①お会計時にカードでポイントがご利用いただけるよう変更いたします。2,000円単位でご利用いただけます。なおポイントのご利用には有効期間(積立期間終了後12カ月)を設定いたします。

②高島屋でカードご利用の際に、現金・商品券による全額入金・一部入金された場合の基本ポイント率が8%から5%へ変更となります。



2021年9月からは2,000ポイントたまると自動的にカードにチャージされます。



「お買物券」への交換は、2021年8月末をもって終了となります。なお現在お持ちの「お買物券」は、引き続きご利用いただけます。

高島屋各店内の、ポイント交換・残高照会機は
8月31日(火)をもって取り扱いを終了いたします。

ポイント数は「タカシマヤカードアプリ」でご確認いただけます。※ぜひご登録ください。
※前日までの累計ポイントをご確認いただけます。

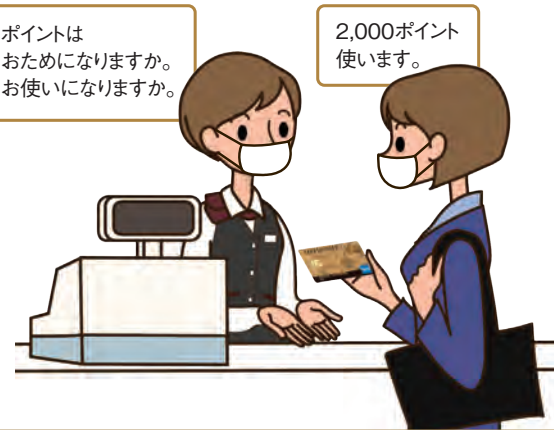


ご登録はこちらから >>>

そのほかの変更点など
詳しくはタカシマヤの
ホームページをご覧ください。



高島屋 検索



Takashimaya Salon
SPECIAL TOPICS

タカシマヤのファイナンシャルサービスが、 いよいよ横浜高島屋でスタート。

9月1日(水)、「ファイナンシャルカウンター」が横浜高島屋7階にオープンします。
※都合によりオープン日が変更となる場合がございます。

豊かで安心できる

「今」と「未来」のために

百貨店ならではの新しいファイナンシャルサービスをお届けする「ファイナンシャルカウンター」が、横浜高島屋にもオープンすることとなりました。きめ細かなコンサルティングと、お客様のニーズに沿った商品(「保険」「投資信託」「相続」)のご提案を通じて、お客様の日々の暮らしを豊かにするお手伝いをさせていただきます。



「ファイナンシャルカウンター」(イメージ)



お客様お一人おひとりの暮らしのそばで、
こんなご相談を承ります

たとえば!



こどもの教育費はどのように準備したらいいの?

お子様の教育費は、国公立か私立か、塾や習い事にどれくらい通わせるかによって、金額が大きく変わってきます。お子様が小さいうちから、保険や積み立てによって計画的に準備していくことをおすすめします。

たとえば!



夫婦二人の充実した老後のためにはどのくらいお金が必要なの?

“老後2,000万円問題”が取り沙汰されて久しいですが、旅行や外食を楽しむためには預貯金だけではなく資産運用を活用して、現役世代のうちから賢くふやす方法を知っておきましょう。

たとえば!



土地や家、財産を家族に公平にのこすにはどうしたらいいの?

ご自分にもしものことがあっても、のこされたご家族が仲良く安心して暮らせるためには、元気なうちに遺言書や相続税対策など「相続」について準備しておきましょう。

横浜高島屋のファイナンシャルカウンターにてライフ&マネープランのご相談を無料で承ります。Web(オンライン)でもご利用いただけます。

ご予約はこちらから >>>



横浜店限定 オープニングキャンペーン

ライフプランニングで 200ポイントプレゼント!

■9月1日(水)→10月31日(日)

タカシマヤのクレジットカード会員様限定

期間中、ライフ&マネープランのご相談をご利用いただき、
次回の面談のご予約をいただいた方には、もれなくタカシマヤポイント200ポイントを進呈いたします。

※詳しくは横浜店ファイナンシャルカウンターのオープン後、
係員までお問い合わせください。

横浜店限定 オープニングイベント

横浜高島屋7階 ファイナンシャル セミナールーム
定員:各回10名様

ほがらか信託 × タカシマヤ

初心者が知りたい 「相続」と「遺言」のこと



■9月5日(日) 11:00~12:00

SBI証券 × タカシマヤ

タカシマヤカードで おトクに「NISA」をはじめよう!

■9月18日(土) 11:00~12:00

■同時開催 Webセミナー(Zoom利用)

参加者プレゼント

本誌をお持ちのうえ、横浜店7階ファイナンシャルカウンターの店頭イベントやセミナーにご参加いただいた方に、もれなく粗品をさしあげます。※お一人様1回限りとさせていただきます。

お仕事帰りに、お買物の合間に、 お気軽にお立ち寄りください。

横浜高島屋と同じ営業時間でご対応いたします*ので、
土・日・祝休日やお勤め帰り、お買物の合間などにご利用
いただけます。横浜高島屋にお越しの際は、「ファイナン
シャルカウンター」にお気軽にお立ち寄りください。

※臨時休業の際など店舗の営業状況と異なる場合がございます。



日本橋店・横浜店・大阪店

個別テーマのご相談会

〈参加費無料〉各店で開催

※Web(オンライン)でもご参加いただけます。

資産運用や保険、相続などの特定のテーマ
について、各分野の専門の相談員が、お客様の
のさまざまな悩みやギモンに1対1でお応
えします。

近日開催予定

『相続・不動産・ 信託に関する 弁護士相談会』



■日本橋店 本館4階
ファイナンシャル セミナールーム

■9月18日(土) 11:00~12:30 / 14:00~15:30

■相談員:中村綜合法律事務所 代表 中村雅男氏

特別ゲスト相談員に弁護士の先生をお招きし、
「相続・不動産・信託」に関する無料相談を
承ります。

開催予定の個別相談会
ご予約はこちら >>>



おうちでゆったり、
資産運用。



高島屋ソーシャルレンディング*

※別名:貸付型クラウドファンディング

ソーシャルレンディングとは、資産運用をしたい人
(投資家=お客様)と、お金を借りたい企業(借り手)を
インターネットを介してつなぐサービスです。貸付先は
「上場企業」および「上場企業に準じる会社(または
それらが運営する特別目的会社)」を厳選。かつ、厳格
な審査をクリアした投資案件だけをご紹介します。
また、個人の方でもお気軽に投資いただけるよう、
1万円からの投資が可能です。

※高島屋ソーシャルレンディングで投資を行うにはFUELでの口座開設が
必要です。※口座開設には審査があります。※20歳未満や75歳以上の方、
学生の方は口座を開設できません。

高島屋ソーシャルレンディング
ホームページはこちら >>>

